

【復興交付金事業計画の個別事業の実績に関する評価様式】

事業番号	D-1-8
事業名	道路事業（市街地相互の接続道路等）
事業費	総額 26,450 千円（国費 19,837 千円） （内訳：工事費 23,112 千円、用地費 3,338 千円）
事業期間	平成 24 年度～平成 26 年度
事業目的	下浅見川地区内を接続する道路ネットワークを補完するとともに、計画路線に隣接して整備する災害公営住宅の進入路としての機能も持たせた道路整備を行うものである。
事業地区	双葉郡広野町下浅見川【(仮) 3 号線】
事業結果	道路新設 工事延長 L=190m 幅員 W=7m
事業の実績に関する評価	<p>① 事業結果の活用状況に関する調査・分析・評価 本路線の整備により、市街地と下浅見川地区を接続する道路ネットワークが構築されたとともに、災害公営住宅への進入路としての機能も併せ持つことで地域住民の利便性の向上にも繋がったと考えられる。</p> <p>② コストに関する調査・分析・評価 震災からの復旧・復興工事の増加に伴い、資材・労務単価が高騰する厳しい状況下にあったが、入札により適正に受注者が選定されており、当該補助限度額の範囲内で実施できたことから、事業費は妥当な規模であると考えられる。</p> <p>③ 事業手法に関する調査・分析・評価</p>
当初計画	
平成 24 年度	用地買収・道路新設工事
実績	
平成 24 年度	用地買収
平成 24 年度～26 年度	道路新設工事
	当初計画は 1 日でも早い復旧・復興を目指したため 1 年で計画したが、被災地 3 県にまたがる深刻な人手不足により、これに対する作業員体制の増強が図れなかったことに加え、本道路と隣接して整備した災害公営住宅整備工事との進捗状況に合わせた工事調整も必要であったため、事業期間を 2 年間延伸した。
事業担当部局	広野町復興企画課 電話番号：0240-27-1251

広野町復興交付金事業計画位置図

S=1 : 2,500



広野町役場

国道6号

至 仙台

至 仙台

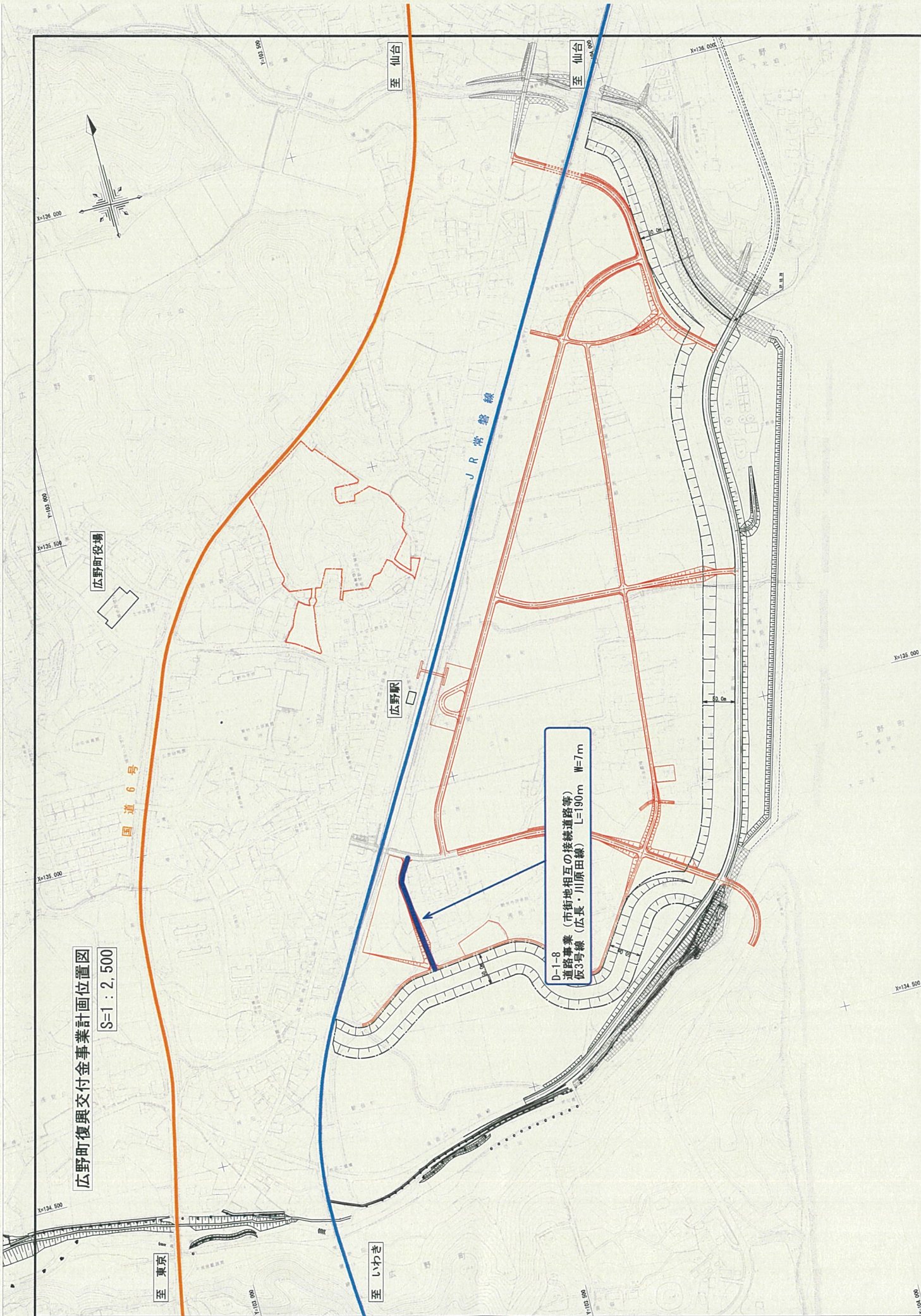
J R 常磐線

広野駅

D-1-8
道路事業 (市街地相互の接続道路等)
仮3号線 (広藁・川原田線) L=90m W=7m

至 いわき

至 東京



工事施工前



平成 24 年 11 月 12 日

測点

工事概要

(仮)3号線道路整備工事 1.0式



平成 24 年 11 月 12 日

測点

工事概要

(仮)3号線道路整備工事 1.0式

竣工写真



平成 25 年 7 月 31 日

測点

工事概要

(仮)3号線道路整備工事 1.0式



平成 25 年 7 月 31 日

測点

工事概要

(仮)3号線道路整備工事 1.0式

工事施工前



平成 24 年 11 月 12 日

測点

工事概要

(仮)3号線道路整備工事 1.0式

余 白

平成 年 月 日

測点

工事概要

竣工写真



平成 25 年 7 月 31 日

測点

工事概要

(仮)3号線道路整備工事 1.0式

余 白

平成 年 月 日

測点

工事概要

工 事 施 工 前

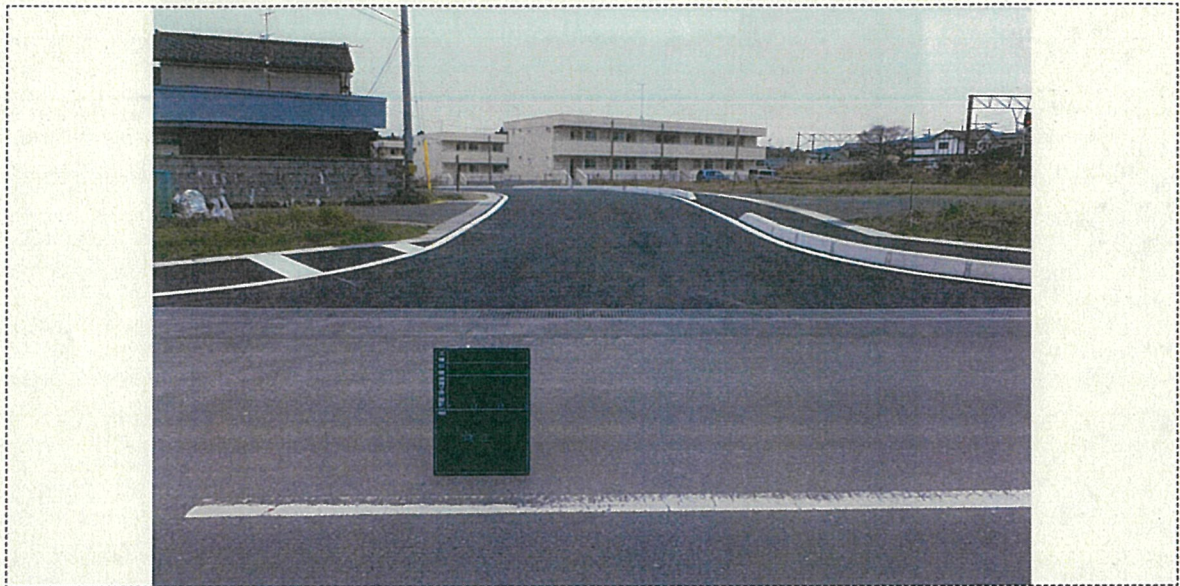


平成26年7月18日		測点	No. 0
工事概要	路盤工(上層) 942.0㎡	舗装工 942.0㎡	区画線工 316.1m



平成26年7月18日		測点	No. 3
工事概要	路盤工(上層) 942.0㎡	舗装工 942.0㎡	区画線工 316.1m

竣 工 写 真



平成26年11月28日		測点	No. 0
工事概要	路盤工(上層) 942.0㎡	舗装工 942.0㎡	区画線工 316.1m



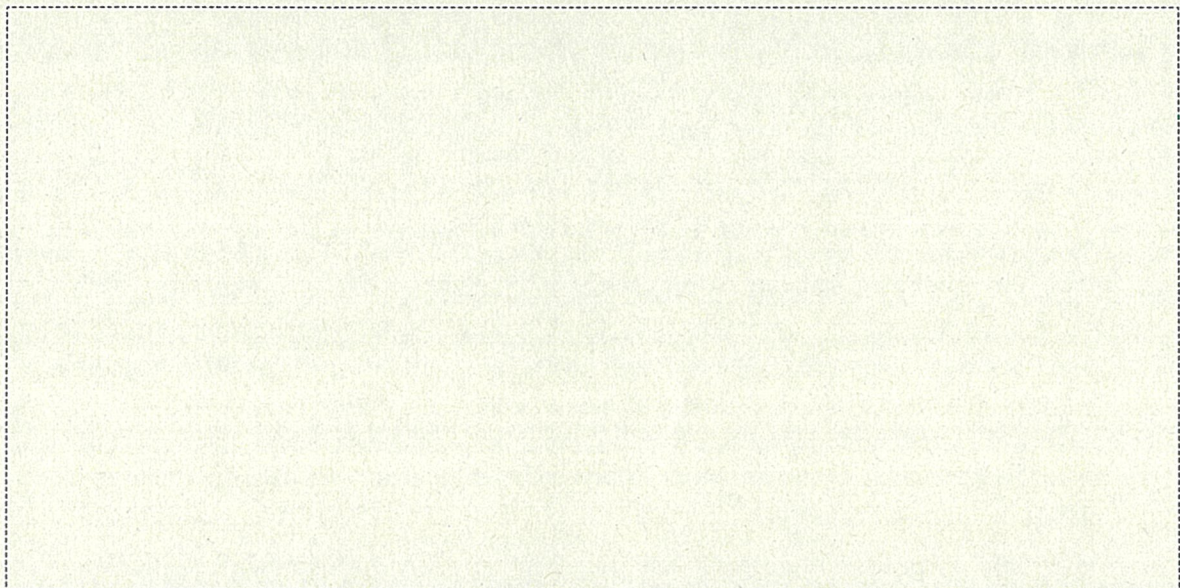
平成26年11月28日		測点	No. 3
工事概要	路盤工(上層) 942.0㎡	舗装工 942.0㎡	区画線工 316.1m

<第94号様式その2>

工 事 施 工 前



平成26年7月18日		測点	No. 6
工事概要	路盤工(上層) 942.0㎡	舗装工 942.0㎡	区画線工 316.1m

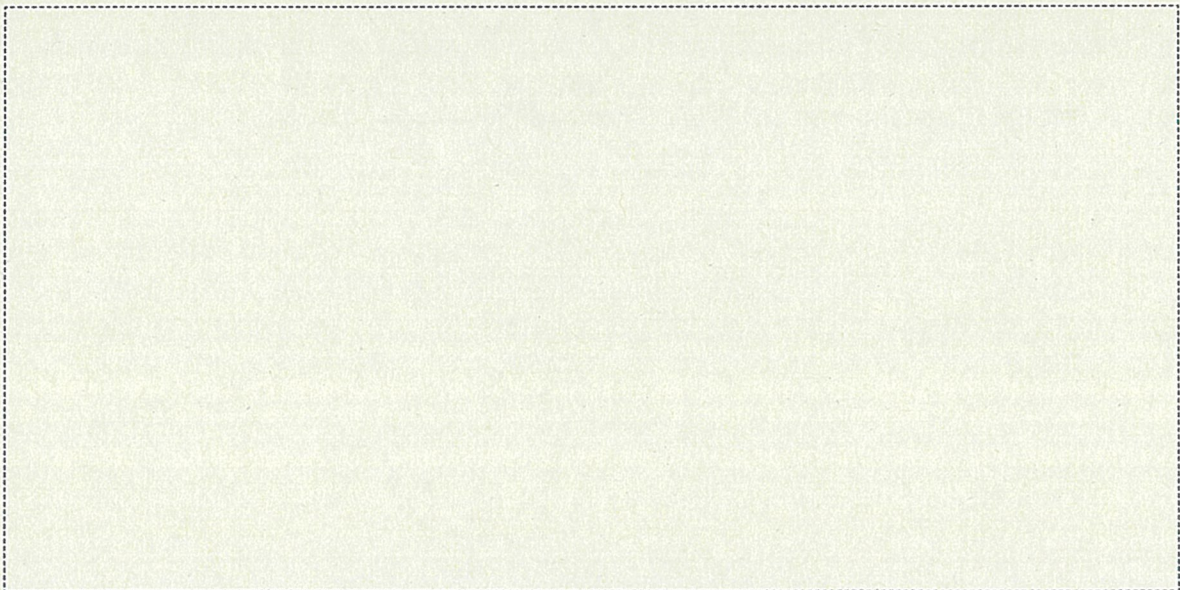


	測点
工事概要	

竣 工 写 真



平成26年11月28日		測点	No. 6
工事概要	路盤工(上層) 942.0㎡	舗装工 942.0㎡	区画線工 316.1m



	測点
工事概要	