

【復興交付金事業計画の個別事業の実績に関する評価様式】

事業番号 D-1-5 事業名 道路事業（市街地相互の接続道路等）
事業費 総額 379,694 千円（国費 294,263 千円） （内訳：工事費 375,643 千円、測量設計費 3,985 千円、用地費 66 千円）
事業期間 平成 24 年度～平成 28 年度
事業目的 津波被災地での現位置再生にあたっては、より安全な J R 常磐線以西への避難誘導が不可欠である。 本道は市街地と下浅見川地区及び高萩地区を接続する道路で、有事の際は避難路としての利用を想定しており、大型車輛がすれ違い可能な幅員を確保した道路整備を行うものである。 事業地区 双葉郡広野町下浅見川【下浅見川線】
事業結果 道路改築 工事延長 L=644.2m 幅員 W=8.75m
事業の実績に関する評価 ① 事業結果の活用状況に関する調査・分析・評価 本路線は市街地と接続する生活道路であるとともに、避難路として重要な役割を担う道路であり、本工事により交通安全性の向上、地域住民の利便性の向上、さらには災害時における緊急車両通行の確保など、地域住民の不安解消に繋がったと考えられる。 ② コストに関する調査・分析・評価 震災からの復旧・復興工事の増加に伴い、資材・労務単価が高騰する厳しい状況下にあったが、入札により適正に受注者が選定されており、当該補助限度額の範囲内で実施できたことから、事業費は妥当な規模であると考えられる。 ③ 事業手法に関する調査・分析・評価
当初計画 平成 24 年度 測量設計、用地買収 平成 25 年度～27 年度 道路・橋梁新設工事
実績 平成 24 年度 測量設計 平成 25 年度～26 年度 用地買収 平成 25 年度～28 年度 道路・橋梁新設工事
当初計画は 1 日でも早い復旧・復興を目指したため 4 年で計画したが、被災地 3 県にまたがる深刻な人手不足により、これに対する作業員体制の増強が図れなかったことに加え、橋梁下部工の嵩上げが必要になったことにより、上部工においても様々な対策を講ずることとなった。また、本道と近接する他事業の進捗状況に合わせた工事調整も必要であったため、事業期間を 1 年間延伸した。
事業担当部局 広野町復興企画課 電話番号：0240-27-1251

広野町復興交付金事業計画位置図

S-1 : 2,500



広野町役場

国道 6 号

至 仙台

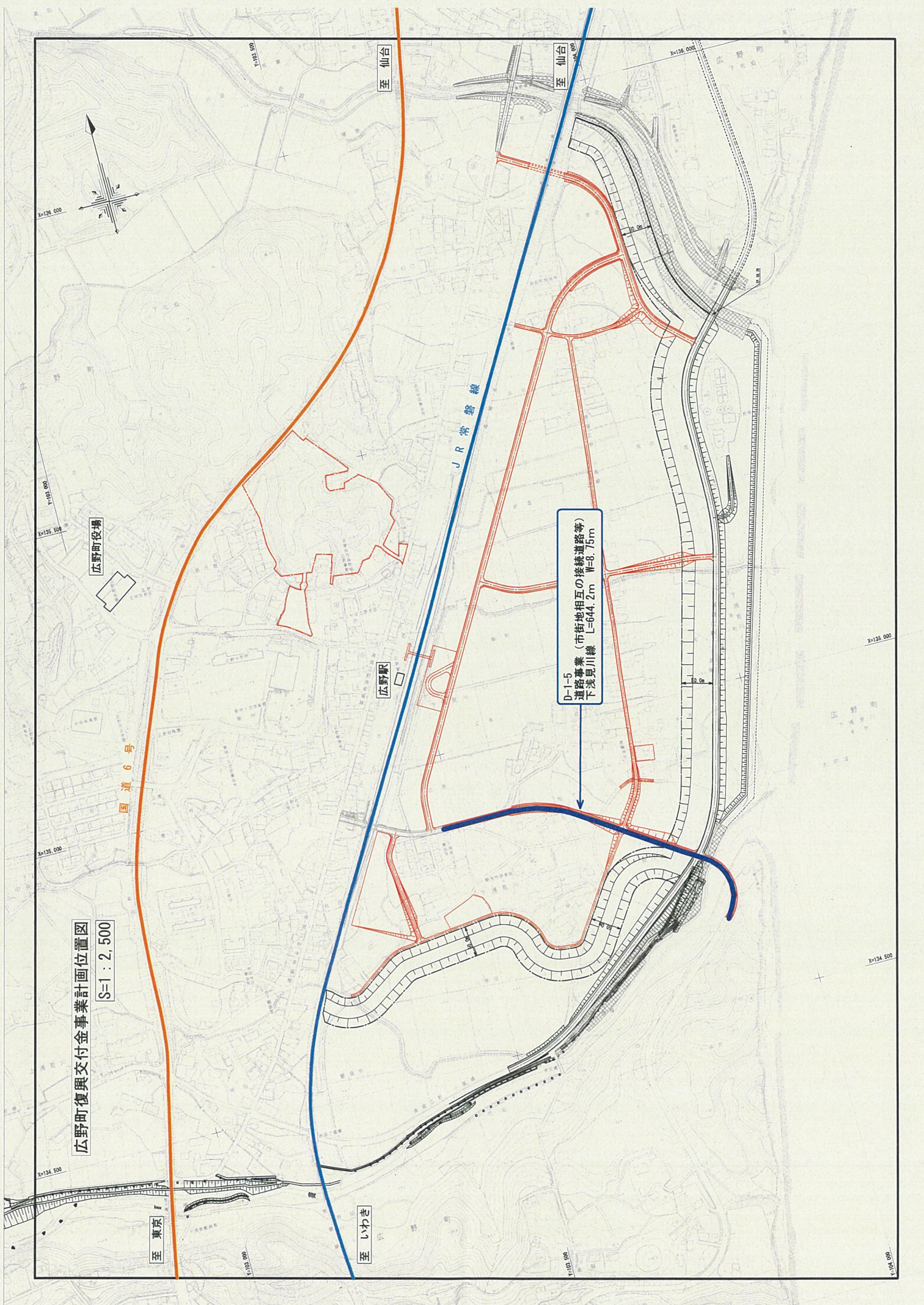
至 仙台

至 いわき

至 東京

J R 常磐線

D-1-5  
道路事業 (市街地相互の接続道路等)  
下浅見川線 L=644.2m W=8.75m



# 施 工 前



NO.6~NO.8



NO.8~NO.6



NO.8~NO.10

# 竣 工



NO.6~NO.8



NO.8~NO.6

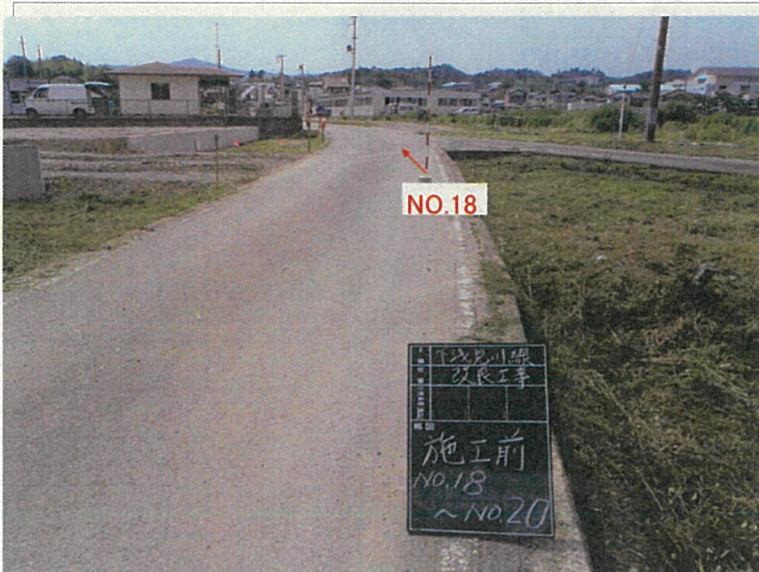


NO.8~NO.10

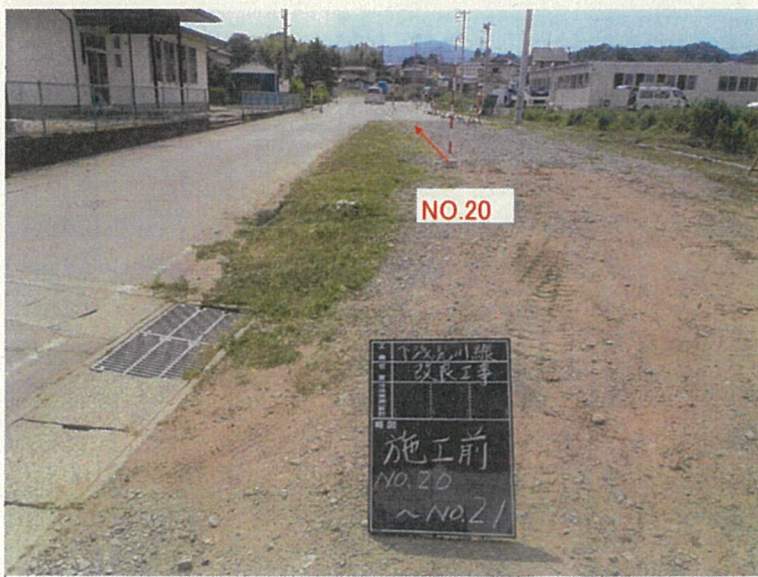
# 施 工 前



NO.16~NO.18

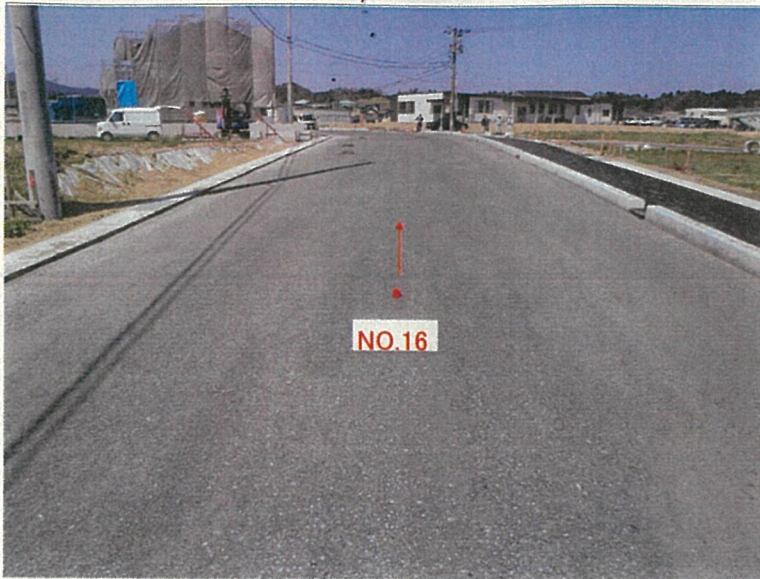


NO.18~NO.20



NO.20~NO.21

# 竣 工



NO.16~NO.18

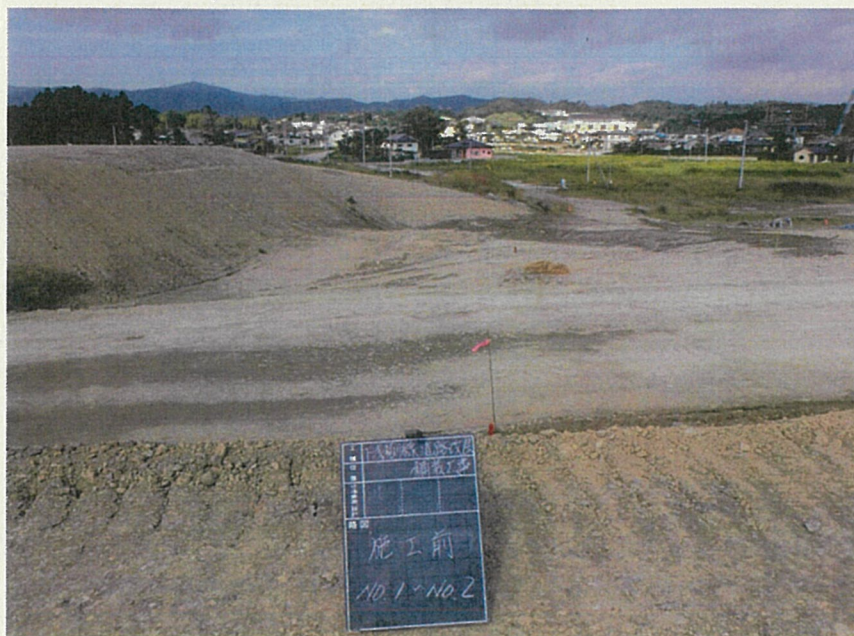


NO.18~NO.20



NO.20~NO.21

## 工事施工前



平成 27 年 8 月 20 日 測点 No.1~No.2

工事概要 道路改良 L=146.9m W=5.5(8.75)m



平成 27 年 8 月 20 日 測点 No.2~No.4

工事概要 道路改良 L=146.9m W=5.5(8.75)m

## 竣工写真



平成 28 年 3 月 31 日	測点 No.1~No.2
工事概要 道路改良 L=146.9m W=5.5(8.75)m	



平成 28 年 3 月 31 日	測点 No.2~No.4
工事概要 道路改良 L=146.9m W=5.5(8.75)m	

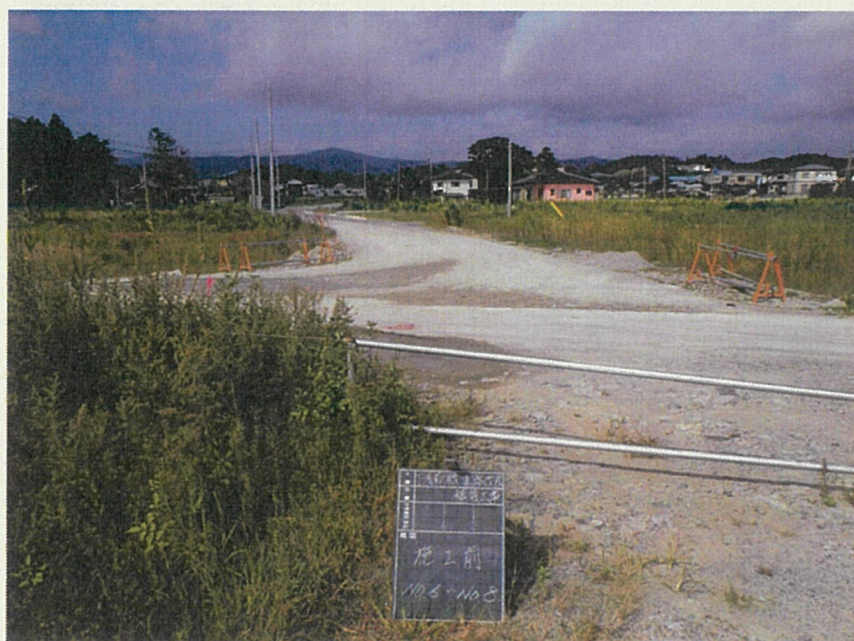


## 工事施工前



平成 27 年 8 月 20 日 測点 No.4~No.6

工事概要 道路改良 L=146.9m W=5.5(8.75)m



平成 27 年 8 月 20 日 測点 No.6~No.8

工事概要 道路改良 L=146.9m W=5.5(8.75)m

## 竣工写真



平成 28 年 3 月 31 日	測点 No.4~No.6
------------------	--------------

工事概要	道路改良 L=146.9m W=5.5(8.75)m
------	----------------------------



平成 28 年 3 月 31 日	測点 No.6~No.8
------------------	--------------

工事概要	道路改良 L=146.9m W=5.5(8.75)m
------	----------------------------

# 工事施工前



平成29年3月31日

工種

橋梁工

工事概要 橋梁上部工L=49.4m,道理改良舗装L=227.48m、護岸工 L=59.75m



平成29年3月31日

工種

橋梁工

工事概要 橋梁上部工L=49.4m,道理改良舗装L=227.48m、護岸工 L=59.75m

# 竣功写真



平成29年3月31日

工種

橋梁工

工事概要 橋梁上部工L=49.4m、道理改良舗装L=227.48m、護岸工 L=59.75m



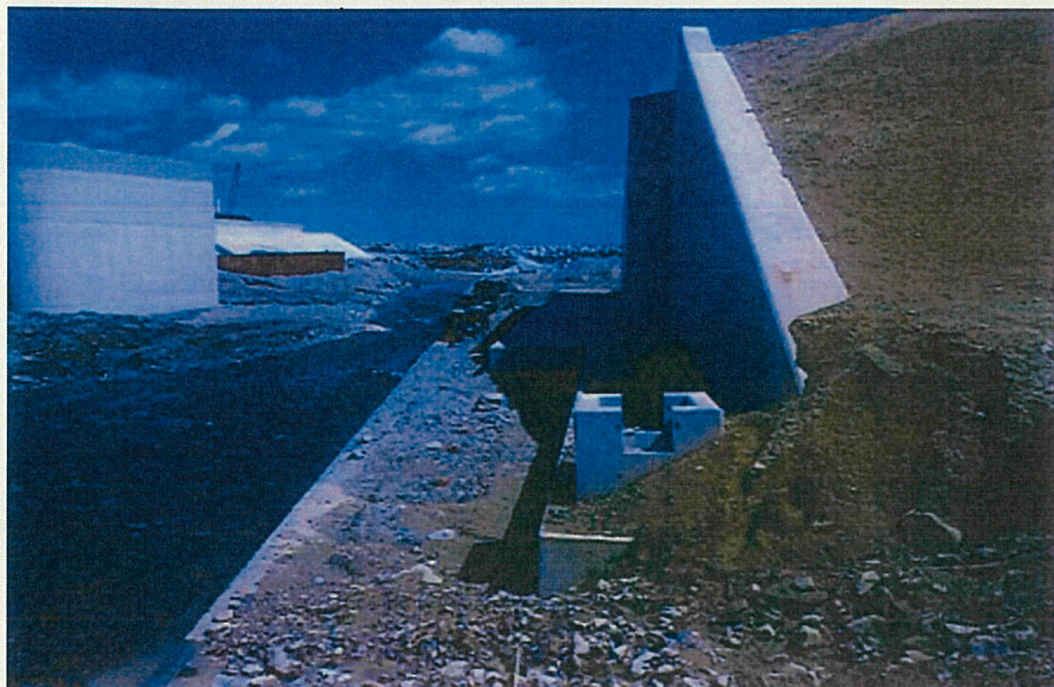
平成29年3月31日

工種

橋梁工

工事概要 橋梁上部工L=49.4m、道理改良舗装L=227.48m、護岸工 L=59.75m

# 工事施工前



平成29年3月31日	工種	護岸工
工事概要 橋梁上部工L=49.4m、道理改良舗装L=227.48m、護岸工 L=59.75m		



平成29年3月31日	工種	護岸工
工事概要 橋梁上部工L=49.4m、道理改良舗装L=227.48m、護岸工 L=59.75m		

# 竣功写真

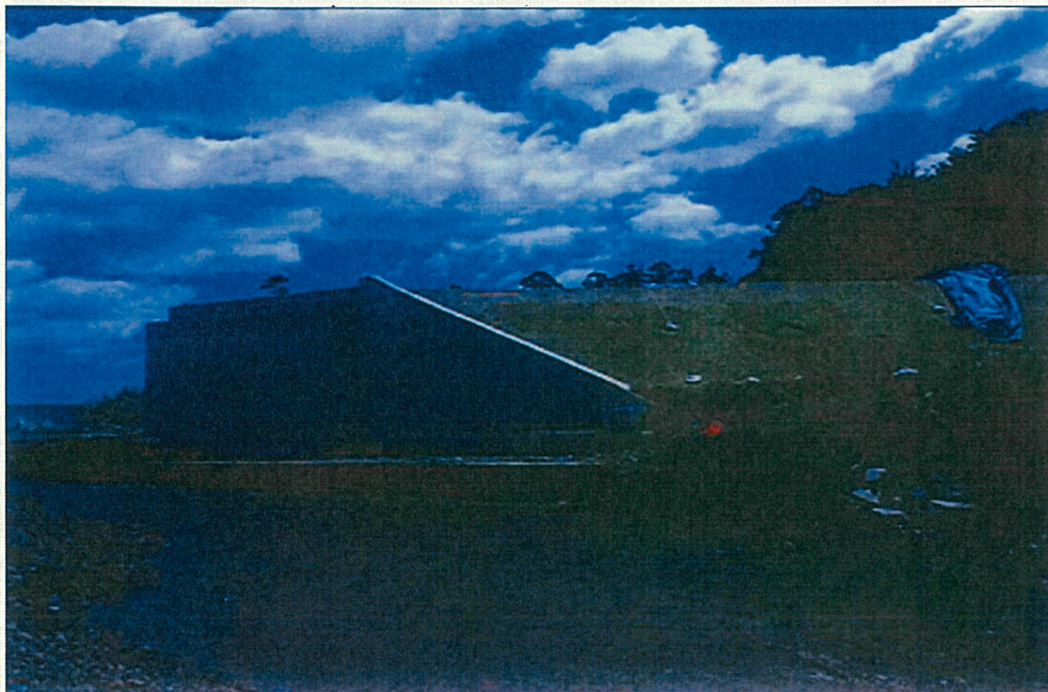


平成29年3月31日	工種	護岸工
工事概要 橋梁上部工L=49.4m、道理改良舗装L=227.48m、護岸工 L=59.75m		



平成29年3月31日	工種	護岸工
工事概要 橋梁上部工L=49.4m、道理改良舗装L=227.48m、護岸工 L=59.75m		

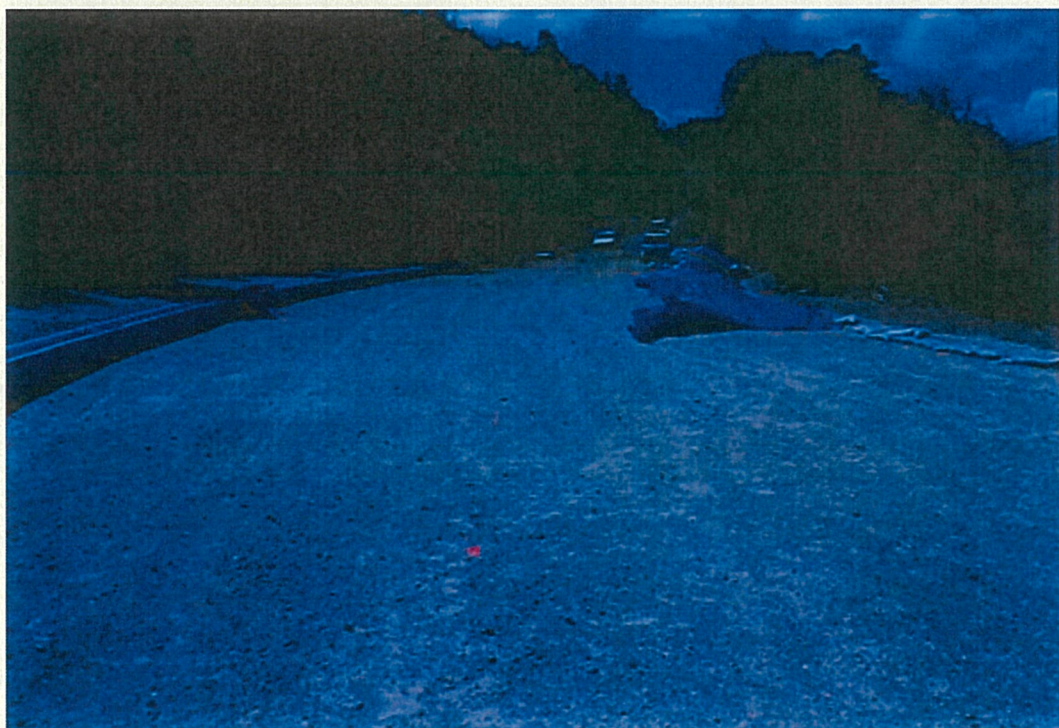
# 工 事 施 工 前



平成29年3月31日

工種 護岸工

工事概要 橋梁上部工L=49.4m,道理改良舗装L=227.48m、護岸工 L=59.75m



平成29年3月31日

工種 道路工

工事概要 橋梁上部工L=49.4m,道理改良舗装L=227.48m、護岸工 L=59.75m

# 竣功写真



平成29年3月31日

工種 護岸工

工事概要 橋梁上部工L=49.4m、道理改良舗装L=227.48m、護岸工 L=59.75m



平成29年3月31日

工種 道路工

工事概要 橋梁上部工L=49.4m、道理改良舗装L=227.48m、護岸工 L=59.75m