

【復興交付金事業計画の個別事業の実績に関する評価様式】

事業番号	D-1-2
事業名	道路事業（市街地相互の接続道路等）
事業費	総額 619,768 千円（国費 480,320 千円） （内訳：工事費 557,490 千円、測量設計費 53,109 千円、用地費 9,169 千円）
事業期間	平成 24 年度～平成 29 年度
事業目的	津波被災地での現位置再生にあたっては、より安全な J R 常磐線以西への避難誘導が不可欠である。 しかしながら、現状では東西間の連絡性は良好ではなく、スムーズな避難誘導を図るためには、歩行者及び車両通行のためのさらなるネットワークの強化が必要と考えられることから、新たな避難路の整備を行うものである。
事業地区	双葉郡広野町下北迫【久保田 1 号線】
事業結果	道路新設 工事延長 L=460m 幅員 W=9m
事業の実績に関する評価	① 事業結果の活用状況に関する調査・分析・評価 本路線の整備により、J R 常磐線以西への避難誘導がスムーズかつ安全に行えるようになり、地域住民の不安解消や利便性の向上にも繋がったと考えられる。  ② コストに関する調査・分析・評価 震災からの復旧・復興工事の増加に伴い、資材・労務単価が高騰する厳しい状況下にあったが、入札により適正に受注者が選定されており、当該補助限度額の範囲内で実施できたことから、事業費は妥当な規模であると考えられる。  ③ 事業手法に関する調査・分析・評価
当初計画	平成 24 年度 測量設計 平成 24 年度～25 年度 用地買収 平成 25 年度～26 年度 道路・跨線橋工事
実績	平成 24 年度～25 年度 測量設計 平成 25 年度～27 年度 用地買収 平成 25 年度～29 年度 道路・跨線橋工事
	当初計画は 1 日でも早い復旧・復興を目指したため 3 年で計画したが、本道路と接続する他の道路整備や防災緑地整備（県）との進捗に合わせた工程調整も必要であったため、事業期間を 3 年間延伸した。
事業担当部局	広野町復興企画課 電話番号：0240-27-1251

広野町復興交付金事業計画位置図

S=1 : 2,500



広野町役場

国道6号

至 仙台

至 仙台

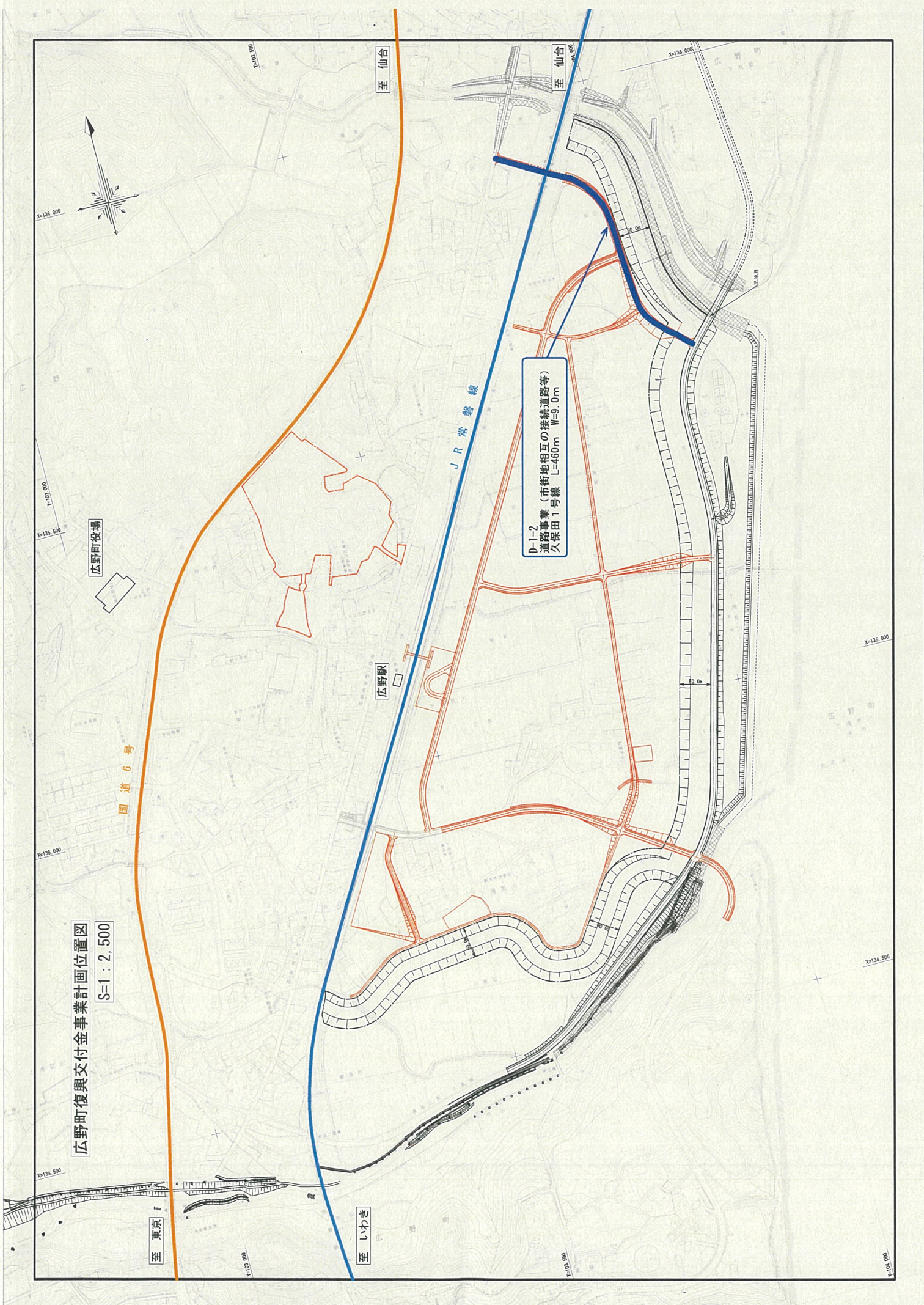
J R 常磐線

広野駅

D-1-2  
道路事業 (市街地相互の接続道路等)  
久保田1号線 L=460m W=9.0m

至 東京

至 いわき



## 着工前—竣工



平成 25年 7月 25

測点 No,0~No,2+12.0M

工事概要

施工前



平成 25年 8月 29日

測点 No,0~No,2+12.0M

工事概要

竣 功

# 着工前—竣工



平成 25年 7月 25	測点 No,2+12.0M~No,0
工事概要	施工前



平成 25年 8月 29日	測点 No,2+12.0M~No,0
工事概要	竣 功



函体新設工

盛土掘削

施工前

山側

---

---

---

---

---

---

---



函体新設工

盛土掘削

完了全景

山側

---

---

---

---

---

---

---

余 白

---

---

---

---

---

---

---



函体新設工

盛土掘削

施工前

海側

---

---

---

---

---

---

---



函体新設工

盛土掘削

完了全景

海側

---

---

---

---

---

---

---



函体新設工

盛土掘削

床付け完了

---

---

---

---

---

---

---



函体新設工

函体構築

施工前

B1

---

---

---

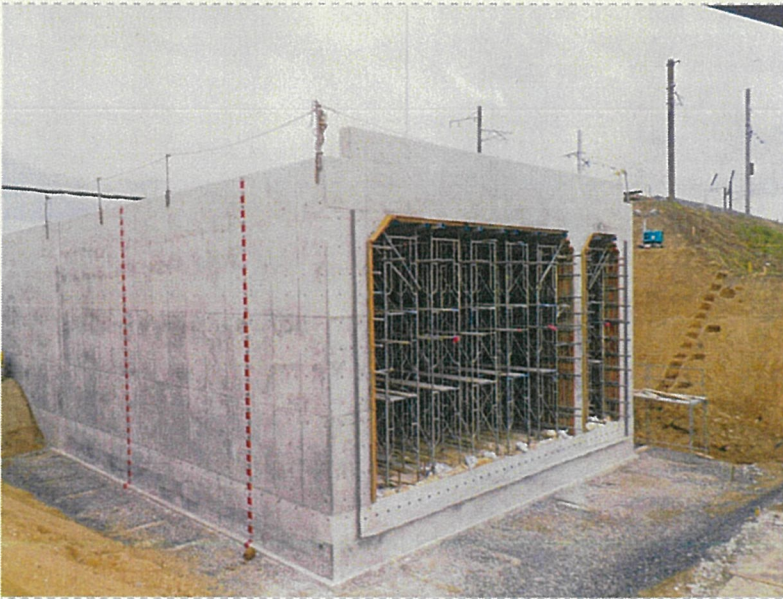
---

---

---

---

---



函体新設工

函体構築

完了全景

B1

---

---

---

---

---

---

---

---

余 白

---

---

---

---

---

---

---

---



函体新設工

函体構築

施工前

B2

---

---

---

---

---

---

---



函体新設工

函体構築

完了全景

B2

---

---

---

---

---

---

---

余 白

---

---

---

---

---

---

---





U型擁壁新設工

U1、U2

施工前

---

---

---

---

---

---

---

---



U型擁壁新設工

U1、U2

完了全景

---

---

---

---

---

---

---

---



U型擁壁新設工

U1、U2

完了全景

---

---

---

---

---

---

---

---



U型擁壁新設工

U3、U4

施工前

---

---

---

---

---

---

---

---



U型擁壁新設工

U3、U4

完了全景

---

---

---

---

---

---

---

---



U型擁壁新設工

U3、U4

完了全景

---

---

---

---

---

---

---

---

# 工事施工前



平成 28 年 12 月 9 日

測点 No. 8~No. 10

工事概要

施 工 前



平成 28 年 12 月 9 日

測点No. 10~No. 14

工事概要

施 工 前

# 竣 功 写 真



平成 29 年 7 月 20 日

測点 No. 8~No. 10

工事概要

竣

工



平成 29 年 7 月 20 日

測点No. 10~No. 14

工事概要

竣

工

# 工事施工前



平成 28 年 12 月 9 日	測点 No. 22~EP
工事概要	施 工 前



平成 28 年 12 月 9 日	測点 EP~No. 0
工事概要	施 工 前

# 竣功写真



平成 29 年 7 月 20 日

測点 No.22~EP

工事概要

竣

工



平成 29 年 7 月 20 日

測点 EP~No.0

工事概要

竣

工

# 工事施工前



平成 29 年 6 月 17 日	測点 No, 0~No, 3
工事概要	施 工 前



平成 29 年 6 月 17 日	測点 No, 3~No, 8
工事概要	施 工 前

# 竣功写真



平成 30 年 1 月 31 日	測点 No, 0~No, 3
工事概要 竣 工	



平成 30 年 1 月 31 日	測点 No, 3~No, 8
工事概要 竣 工	



# 工事施工前



平成 29 年 6 月 17 日

測点 No, 8~No, 13

工事概要

施 工 前



平成 29 年 6 月 17 日

測点 No, 12~No, 20

工事概要

施 工 前

# 竣功写真



平成 30 年 1 月 31 日	測点 No, 8~No, 12
工事概要 竣 工	



平成 30 年 1 月 31 日	測点 No, 12~No, 20
工事概要 竣 工	

# 工事施工前



平成 29 年 6 月 17 日	測点	EP~No, 1
工事概要	施 工 前	

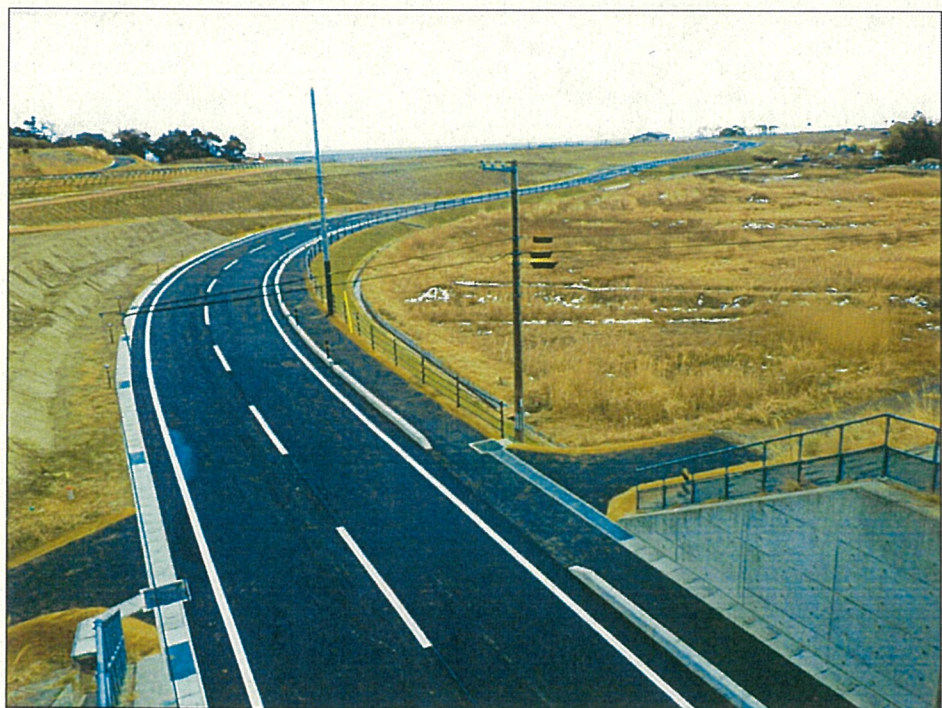


平成 29 年 6 月 17 日	測点	No, 5~EP
工事概要	施 工 前	

# 竣功写真



平成 30 年 1 月 31 日	測点 EP~No, 1
工事概要	竣 工



平成 30 年 1 月 31 日	測点 No, 5~EP
工事概要	竣 工