

* * 放射線相談室だより ~11号~

平成27年11月16日

放射線相談室のメンバー



室長 鈴木洋四雄(よしお)
・広野町社会福祉協議会 前会長



相談員 木幡ちえみ
・子育て世代 看護師資格有

専門員 藤木和男
・元日本原子力研究開発機構 (JAEA) 職員



相談員 形山千明(ちあき)
・助産師・看護師資格有



ちえみも行く!



子育て中！台所を預かる主婦のちえみが 今月は食について調べてきました



おいしい物が増える食欲の秋になりました。広野町の食品の放射線量が
どうなのか、食品分析センターを訪ねてみました。





放射線相談室だより8号でもご紹介しましたが、食品分析センターで
は、市民の皆さんが持ち込んで下さる食品を無料で放射線量を測定し
ています。

ちょうど、私も畑（庭）で取れた野菜をいくつか持ってきました。水菜を
測定してもらえますか？



あら、土がついたままの状態ですね。根菜や葉野菜などが土をキレイ
に洗い流して測定しなければなりません。今回は特別に、土のついた
状態と、洗い流した状態の両方を測定してみましよう。

土汚れのある状態	洗い流した状態
	
14.8Bq/kg	N.D.



あ〜。土を洗い流すと放射線量が減るのですね。



ええ、セシウムは、土と結びつきやすいので土がついていると、食品に含まれていなくても計測されてしまいます。ですから、持ちこむ際は、土を洗い流して下さいとお願いしています。



わかりました。みなさんも土を洗い流してから持ち込んで下さいね。ところで、秋の味覚、栗の放射線量はどうなっていますか？

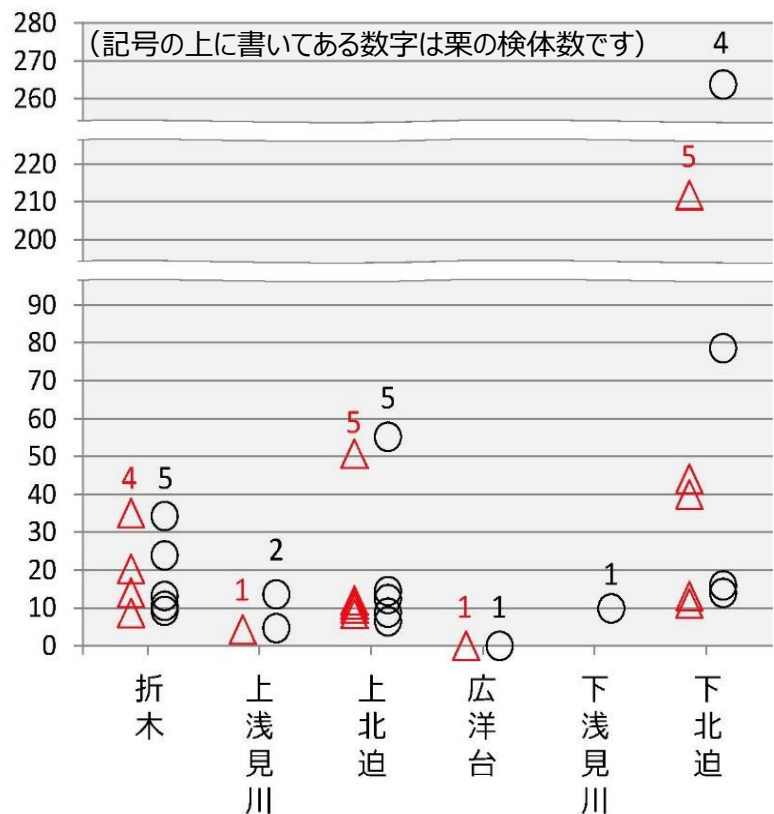


9月の**非破壊式**食品分析検査の栗のデータ（34件分）を見てみましょう。



福島県の安全基準である100ベクレル(Bq/kg)を超えたものは34件中2件ありました。

(Bq/kg) △ 鬼皮あり ○ 鬼皮なし(洗皮あり)



広野町の各地区の放射線量



広野町の地区別の放射線量をお知らせします。

11月16日8時10分現在（天候：晴れ）の町内48カ所のモニタリングポストの数値をまとめたものです。

地区	測定箇所	放射線量率(μ Sv/h)		地区	測定箇所	放射線量率(μ Sv/h)	
		平成27年 1月20日	今回			平成27年 1月20日	今回
中央台地区	広野小学校	0.09	0.10	下北迫地区	町道築地～新町沿(西町)	0.17	0.16
	広野町保育所	0.10	0.10		高野病院	0.12	0.10
	広野町児童館	0.11	0.12		広野町役場	0.12	0.13
	広野町老人福祉センター	0.09	0.09		浜田地区集会所	0.08	0.08
	広野町公民館	0.09	0.12		下北迫地区集会所	0.08	0.10
広洋台地区	広洋台地区集会所	0.14	0.14	上北迫地区	苗代替地区集会所	0.09	0.09
	Jヴィレッジスタジアム入口	0.13	0.13		のびっこらんど広野	0.13	0.12
	ニツ沼公園	注1 0.13	0.11		広野工業団地入口	0.19	0.17
	ニツ沼公園直売所	0.13	0.12		高速バス利用者駐車場	0.24	0.21
上浅見川地区	長畑地区集会所	0.14	0.14	折木地区上	町道北迫線(北の内前)	0.19	0.16
	大谷内消防屯所	0.13	0.12		土ヶ目木農集排施設	0.16	0.14
	旧家畜牛削蹄場跡(南山)	0.21	0.18		二本櫛集会所	0.12	0.11
	小滝平浄水場	注2 0.11	0.11		上北迫地区集会所	0.11	0.09
	浅見生活改善センター	0.09	0.07		田の神地区集会所	0.10	0.08
	小松地区集会所	0.07	0.09		亀ヶ崎地区集会所	0.13	0.12
	箒平地区集会所	0.09	0.07		折木地区集会所	0.12	0.12
下浅見川地区	広野幼稚園	0.11	0.10	折木地区下	北沢複合交差点	0.20	0.18
	広野中学校	0.07	0.09		東下地区集会所	0.11	0.08
	山忠設備工業南側公園	0.14	0.12		南沢地区集会所	注2 0.09	0.08
	広野駅前広場	0.15	0.14		西の沢 ため池駐車場	0.10	0.09
	桜田地区集会所	0.13	0.12		国道大平交差点	0.17	0.13
	広桜荘	0.15	0.09		県道広野～小高線沿	0.23	0.19
	下浅見川地区集会所	0.07	0.07		正木内地区集会所	0.10	0.11
	築地地区集会所	0.09	0.09		折木館地内	0.12	0.10
仮置場	0.14	0.13					

注1 ニツ沼公園のモニタリングポストは現地ではnGy/h（ナノグレイ毎時）で表示されていますが、μSv/hに換算して掲載しています。

注2 平成27年1月20日のモニタリングポストが調整中のため、平成26年12月17日のデータを掲載しています。





食品のモニタリング結果 (平成27年10月実施分)

【基準値】

区分	基準値
一般食品	100Bq/kg
飲料水	10Bq/kg
牛乳	50Bq/kg
乳幼児製品	50Bq/kg

広野町放射能簡易分析センターにおいて、10月に実施しました食品モニタリング結果をお知らせいたします。食品モニタリングは、あくまで自家消費のために実施しておりますので、今回お知らせしますモニタリング結果についても、自家消費の参考にご利用ください。

*「N.D.」とは「Not Detected」(ノット デイテクテッド)の略です。「不検出」の意味で、検出限以下であることを示す場合に用います。

*品名のうしろにある番号やアルファベットは持ち込まれた際の表記通りに記載しています。

破壊式 (従来式)	品名	採取場所	測定日	測定結果 (Bq/Kg)			
				セシウム134	検出限界値	セシウム137	検出限界値
1	柚子	下北迫大谷地原	10月1日	N.D.	5.0	42	8.7
2	柚子	下北迫大谷地原	10月1日	N.D.	10	36	10
3	甘柿	折木館	10月1日	N.D.	4.8	N.D.	8.5
4	食用菊	下北迫西町	10月2日	N.D.	9.8	N.D.	9
5	ハヤトウリ	折木館	10月5日	23	4.1	N.D.	7.5
6	かぼちゃ	上浅見川長畑	10月7日	N.D.	4.9	N.D.	8.6
7	かぼちゃ	上浅見川長畑	10月7日	N.D.	10	N.D.	10
8	甘柿	上浅見川長畑	10月7日	N.D.	4.9	N.D.	8.6
9	甘柿	上浅見川長畑	10月7日	N.D.	10	N.D.	10
10	みかん	上浅見川長畑	10月7日	N.D.	4.9	N.D.	8.6
11	みかん	上浅見川長畑	10月7日	N.D.	10	N.D.	10
12	なめこ	上浅見川下簗平	10月7日	107.8	14.5	476.7	10.5
13	里芋	下北迫大谷地原	10月9日	N.D.	4.8	N.D.	8.6
14	里芋	下北迫大谷地原	10月9日	N.D.	10	N.D.	10
15	甘柿	折木亀ヶ崎	10月9日	N.D.	10	15.9	10
16	柚子	上浅見川長畑	10月13日	5	4.8	17	8.5
17	ムカゴ	下北迫大谷地原	10月14日	N.D.	5.1	N.D.	8.9
18	ムカゴ	下北迫大谷地原	10月14日	N.D.	10	N.D.	10
19	柚子	折木北沢	10月16日	N.D.	9.2	12.7	4.4
20	しいたけ(露地栽培)	上浅見川下簗平	10月19日	74	4.7	317	8.3
21	柿①	上浅見川長畑	10月19日	5	4.8	N.D.	8.6
22	柿②	上浅見川長畑	10月19日	N.D.	4.8	N.D.	8.5
23	柿③	上浅見川長畑	10月19日	N.D.	4.8	10	8.6
24	富有柿	下北迫大谷地原	10月20日	N.D.	5	11	8.8
25	夏みかん	下北迫大谷地原	10月20日	N.D.	4.9	12	8.7
26	みかん	下北迫大谷地原	10月20日	N.D.	4.7	N.D.	8.3
27	柿A	折木館	10月21日	N.D.	10	11.4	10
28	柿B	折木館	10月21日	N.D.	10	9.6	10
29	柿C	折木館	10月21日	N.D.	10	N.D.	10
30	さつま芋	上浅見川長畑	10月26日	N.D.	4.9	N.D.	8.7
31	竹の子芋	上浅見川長畑	10月26日	N.D.	5	N.D.	9
32	八つ頭	上浅見川長畑	10月26日	N.D.	5.1	N.D.	8.8
33	花梨	上浅見川長畑	10月26日	N.D.	4.7	N.D.	8.4
34	ほうれん草	下北迫大谷地原	10月28日	N.D.	5	N.D.	8.8
35	小松菜	下北迫大谷地原	10月28日	N.D.	10	N.D.	10
36	ほうれん草	下北迫大谷地原	10月28日	N.D.	10	N.D.	10
37	みかん	折木亀ヶ崎	10月28日	N.D.	10	N.D.	10

破壊式 (従来式)	品名	採取場所	測定日	測定結果 (Bq/Kg)			
				セシウム134	検出限界値	セシウム137	検出限界値
38	柚子	下北迫大谷地原	10月28日	5	4.7	15	8.4
39	甘柿	下北迫大谷地原	10月28日	N.D.	10	N.D.	8.3
40	みかん	下北迫大谷地原	10月28日	N.D.	4.6	N.D.	8.2
41	柚子	下北迫大谷地原	10月28日	N.D.	10	12	10
42	甘柿	下北迫大谷地原	10月28日	N.D.	10	N.D.	12
43	みかん	下北迫大谷地原	10月28日	N.D.	10	N.D.	10
44	ハチミツ(A)	折木地内	10月28日	N.D.	10	12	10
45	ハチミツ(B)	折木地内	10月28日	N.D.	10	30	10
46	ヒラメ	北釜	10月28日	N.D.	10	11.9	10
47	小松菜	下北迫大谷地原	10月29日	N.D.	5.2	N.D.	9
48	キウイ	下北迫大谷地原	10月29日	N.D.	5.2	N.D.	9
49	キウイ	下北迫大谷地原	10月29日	N.D.	10	N.D.	10
50	キャベツ	下北迫新町	10月30日	N.D.	4.7	N.D.	8.5
51	キャベツ	下北迫新町	10月30日	N.D.	10	N.D.	10
52	柚子	広野町内	10月30日	N.D.	10	11.9	9.8
53	柿	広野町内	10月30日	N.D.	8.9	6.5	4

※非破壊式の測定結果はセシウム134・セシウム137の合算値となっています。

非破壊式	品名	採取場所	測定日	測定結果 (Bq/Kg)	
				セシウム134・セシウム137	検出限界値
1	春菊	折木北沢	10月1日	N.D.	9.7
2	京菜	折木北沢	10月1日	N.D.	6.1
3	しその実	下北迫西町	10月1日	N.D.	6.5
4	いちじく	上北迫二本櫛	10月1日	N.D.	3.7
5	平種柿	折木北沢	10月1日	3.3	2.5
6	渋柿	折木北沢	10月1日	4	1.8
7	柿	上浅見川長畑地内	10月1日	3.6	2.3
8	アケビ	下浅見川桜田	10月1日	N.D.	3
9	栗(鬼皮あり)	折木南沢地内	10月2日	50	2.3
10	栗(鬼皮なし)	折木南沢地内	10月2日	46.3	2.8
11	松茸	折木亀ヶ崎地内	10月5日	335.7	4.6
12	長いも	上北迫堂の原	10月5日	3.7	3.3
13	松茸	広野産	10月5日	474.3	12.3
14	甘柿	広洋台	10月5日	N.D.	2.8
15	大根	折木田中	10月6日	N.D.	7.4
16	会津身不知柿	下北迫新町	10月6日	19.8	2.9
17	甘柿	上浅見川小松地内	10月7日	5.7	2.6
18	ハヤトウリ	下北迫苗代替	10月8日	N.D.	2.4
19	甘柿	上北迫岩沢	10月8日	N.D.	2.6
20	甘柿	折木亀ヶ崎	10月9日	15.8	3.8
21	甘柿	折木北沢	10月9日	N.D.	6.3
22	柚子	折木東下	10月9日	5.7	3.8
23	里芋	折木亀ヶ崎地内	10月13日	12.6	3.7
24	クレソン	下浅見川築地	10月13日	39.3	9.8
25	ネギ	折木亀ヶ崎	10月13日	N.D.	4.6
26	里芋	折木亀ヶ崎	10月13日	N.D.	3.2

非破壊式	品名	採取場所	測定日	測定結果(Bq/Kg)	
				セシウム134・セシウム137	検出限界値
27	柿	下浅見川坊田	10月13日	N.D.	3
28	柿	夕筋堂後内	10月13日	6.1	2.3
29	柚子	上浅見川長畑	10月13日	9.5	3.3
30	甘柿①	上浅見川虻木	10月13日	N.D.	3.2
31	甘柿②	上浅見川虻木	10月13日	5.8	3.1
32	甘柿③	上浅見川虻木	10月13日	4.3	3.5
33	オリーブの実(大)	下北迫苗代替(広野小学校)	10月13日	N.D.	5.2
34	オリーブの実(中)	下北迫苗代替(広野小学校)	10月13日	N.D.	7.6
35	オリーブの実(小)	下北迫苗代替(広野小学校)	10月13日	N.D.	16.3
36	オリーブの実(大)	下北迫ニツ沼(ニツ沼公園)	10月13日	N.D.	3.7
37	オリーブの実(中)	下北迫ニツ沼(ニツ沼公園)	10月13日	N.D.	5.6
38	オリーブの実(小)	下北迫ニツ沼(ニツ沼公園)	10月13日	N.D.	10.1
39	甘柿	下北迫新町	10月13日	9.1	2.9
40	会津身不知柿	下北迫新町	10月13日	4.8	2.7
41	ムカゴ	下北迫大谷内原	10月14日	N.D.	3.5
42	蜂屋柿	下北迫苗代替	10月14日	3.9	2.5
43	会津身不知柿(熟)	下北迫苗代替	10月14日	N.D.	2.7
44	会津身不知柿(若)	下北迫苗代替	10月14日	3.8	3.1
45	甘柿(A)	折木大平	10月14日	6.1	3
46	甘柿(B)	折木大平	10月14日	11.5	2.4
47	みかん	上北迫沢道	10月14日	3.7	3.3
48	甘柿	上北迫沢道	10月14日	5	2.8
49	キウイ	折木高萩	10月14日	N.D.	5.3
50	次郎柿	折木高萩	10月14日	4.3	3.8
51	平種柿	下北迫新町	10月14日	5.9	2.5
52	枝豆	下浅見川桜田	10月15日	4.7	3.7
53	栗(鬼皮あり)	折木北沢	10月15日	13.5	3.1
54	栗(鬼皮なし)	折木北沢	10月15日	14.8	3.8
55	渋柿	下北迫苗代替	10月15日	N.D.	2
56	甘柿	下北迫苗代替	10月15日	N.D.	2.9
57	渋柿	下北迫岩作	10月15日	2.8	1.7
58	さつま芋	上浅見川南山	10月16日	N.D.	1.9
59	ニンニクの葉	上浅見川南山	10月16日	7.8	6.5
60	白菜の葉	下北迫苗代替	10月16日	N.D.	6
61	チンゲン菜	下北迫苗代替	10月16日	12.8	12.6
62	ハヤトウリ	下北迫苗代替	10月16日	N.D.	2.8
63	小松菜	下北迫苗代替	10月16日	N.D.	8.4
64	ブロッコリー	折木亀ヶ崎	10月19日	N.D.	2.8
65	里芋	下北迫新町	10月19日	N.D.	4.1
66	春菊	下北迫新町	10月19日	N.D.	6.4
67	レタス	下北迫新町	10月19日	N.D.	4
68	キャベツ	下北迫新町	10月19日	N.D.	4.1
69	富有柿	折木亀ヶ崎	10月19日	N.D.	2.8
71	平種柿	折木山の神	10月19日	N.D.	2.9
72	いちじく	中央台	10月19日	4.7	4
70	会津身不知柿	折木高倉	10月19日	13.9	2.7
73	柚子	下北迫新町	10月19日	15	3.1

非破壊式	品名	採取場所	測定日	測定結果(Bq/Kg)	
				セシウム134・セシウム137	検出限界値
74	甘柿	折木上原	10月19日	N.D.	2.8
75	柿	下北迫二ツ沼	10月20日	7.5	3
76	夏みかん	下北迫二ツ沼	10月20日	7.8	2.1
77	みかん	下北迫二ツ沼	10月20日	3.5	3.3
78	柚子	折木館	10月20日	10.4	3.6
79	渋柿	上北迫鶴ヶ崎	10月20日	6.8	2.4
80	渋柿	広洋台	10月20日	N.D.	3.1
81	春菊	下北迫東町	10月21日	N.D.	10.5
82	小松菜	下北迫東町	10月21日	N.D.	9.2
83	大根	上北迫上田郷	10月21日	N.D.	6.8
84	水菜	上北迫上田郷	10月21日	N.D.	9.5
85	甘柿	上浅見川虻木	10月21日	N.D.	3.1
86	渋柿	下北迫浜田	10月21日	7	2.4
87	蜂屋柿	中央台	10月21日	N.D.	3.1
88	里芋	上北迫土ヶ目木	10月22日	N.D.	1.8
89	カリフラワー	上北迫土ヶ目木	10月22日	N.D.	4.2
90	さつま芋	上浅見川南山	10月22日	N.D.	1.5
91	さつま芋	下北迫苗代替	10月22日	3	2.4
92	柚子	上浅見川南山	10月22日	41	3.6
93	渋柿	折木田中	10月22日	6.2	2.7
94	甘柿	上浅見川虻木	10月22日	N.D.	3.1
95	みかん	上浅見川虻木	10月22日	4.3	3.5
96	みかん(小)	上浅見川虻木	10月22日	N.D.	3.6
97	柚子	上浅見川小松	10月23日	11	3
98	柚子	折木亀ヶ崎	10月23日	8.5	3.3
99	柿(焼酎漬け)	上北迫大平	10月23日	2.1	1.8
100	みかん	上北迫大平	10月23日	N.D.	3.8
101	会津身不知柿	上浅見川下簗平	10月23日	N.D.	2.4
102	里芋	上北迫上田郷	10月26日	N.D.	2.1
103	里芋	上浅見川長畑	10月26日	N.D.	2.9
104	芋がら	上浅見川長畑	10月26日	N.D.	4.2
105	会津身不知柿	上北迫狸森	10月26日	9.7	2.5
106	柚子	上北迫狸森	10月26日	26.7	3.3
107	柿	上北迫上田郷	10月26日	3.9	1.9
108	キウイ	上北迫山の神	10月26日	N.D.	4
109	柿	上北迫山の神	10月26日	4.1	2.8
110	みかん	上浅見川長畑	10月26日	7.8	5
111	富有柿	上浅見川長畑	10月26日	N.D.	2.8
112	食用菊(紫)	下北迫苗代替	10月26日	N.D.	8.7
113	食用菊(黄)	下北迫苗代替	10月26日	N.D.	16
114	さつま芋	下浅見川桜田	10月27日	N.D.	4.5
115	柚子	上北迫二本櫛	10月27日	11.2	3
116	柿	上北迫下大吹	10月27日	10.1	3
117	柚子	折木上原	10月27日	14.2	3.3
118	みかん	折木上原	10月27日	N.D.	3.5
119	みかん	広洋台	10月27日	4.8	3.4
120	柚子	上北迫土ヶ目木	10月27日	20	3.3

非破壊式	品名	採取場所	測定日	測定結果(Bq/Kg)	
				セシウム134・セシウム137	検出限界値
121	ハチミツ(A)	折木地内	10月27日	24.5	2.9
122	ハチミツ(B)	折木地内	10月27日	46	3
123	しいたけ(露地栽培)	上北迫狸森	10月28日	873	4.8
124	大根	下北迫苗代替	10月28日	N.D.	1.9
125	山芋	上浅見川下簗平	10月28日	N.D.	2.3
126	みかん	下北迫火ノ口	10月28日	4.5	3.2
127	柚子	下北迫火ノ口	10月28日	49.4	2.9
128	柚子	折木高萩	10月28日	27.3	4.3
129	渋柿	折木田中	10月28日	N.D.	2.4
130	食用菊	下北迫火ノ口	10月28日	N.D.	4.4
131	里芋	下浅見川桜田	10月29日	N.D.	4.2
132	大根葉	下浅見川桜田	10月29日	N.D.	5.4
133	大根	下浅見川桜田	10月29日	N.D.	5.3
134	みかん	折木北沢	10月29日	3.9	3.5
135	キウイ	折木北沢	10月29日	N.D.	3.6
136	甘柿	折木亀ヶ崎	10月29日	5.9	4.8
137	柚子	下北迫火ノ口	10月29日	37.4	3.7
138	柚子	下北迫折返	10月29日	6.4	3.3
139	キウイ	下北迫火ノ口	10月29日	12.6	3.7
140	会津身不知柿	下北迫折返	10月29日	4.9	2.9
141	ネギ	上浅見川南山	10月30日	N.D.	4.7
142	大根	上浅見川南山	10月30日	N.D.	3.2
143	さつま芋	上北迫一本松	10月30日	N.D.	2.2
144	里芋	上北迫一本松	10月30日	3.5	3.3
145	チンゲン菜	上北迫一本松	10月30日	N.D.	4.3
146	みかん	下北迫二ツ沼	10月30日	N.D.	3.7
147	柿	下北迫苗代替	10月30日	N.D.	2.6
148	柚子	下北迫苗代替	10月30日	8.2	3.4
149	みかん	下北迫東町	10月30日	5.4	3.2
150	柚子	下北迫東町	10月30日	9.8	3.3
151	銀杏	下北迫苗代替	10月30日	19.3	3
152	百目柿	広洋台	10月30日	N.D.	1.8
153	渋柿	上浅見川南山	10月30日	4.3	2.1
154	渋柿	上北迫一本松	10月30日	N.D.	3.2
155	ジュウネン	折木東下	10月30日	28.8	4.5

■お問合せ (検査センターに関すること) 広野町役場 産業振興課 TEL 0240-27-4163

(測定結果に関すること) 広野町役場 放射線対策課 TEL 0240-27-4162





今月の出来事

広野町の小学生がWBC(ホールボディカウンタ)による
内部被ばく検査を受けました。

待ち時間を使って除染情報プラザの職員が小学生を対象に
放射線に関する話や展示を行いました。



WBCの説明を聞いている様子



放射線が見える実験



ホールボディカウンタ



放射線測定器を使って測定している様子



放射線の紙芝居をみている様子



来月はWBC(ホールボディカウンタ)に
ついて放射線だよりでお知らせします



放射線相談会のご案内



今後の相談会の予定は以下のとおりです。申し込みの必要はありません。

日時		場所	日時		場所
11/30 (月)	11:00~15:00	四倉鬼越仮設 工業団地仮設	12/17 (木)	14:00~15:00	常磐迎第2仮設
			12/21(月)	14:00~15:00	四倉鬼越仮設
12 /9 (水)	14:00~15:00	高久・鹿島第4仮設		15:00~16:00	工業団地仮設

※お問合せは放射線相談室 080-9252-4773 までお願いします

広野町への応援職員として平成27年4月から10月まで勤務した佐藤由希絵さんからメッセージが届きましたのでお知らせします。

広野町が大好きです

北海道経済産業局から被災地への派遣職員として、広野町にて約半年間(平成27年4月~10月)働かせていただきました。

「町民の皆様がより良く生活していくために私に何ができるのか」自分なりに、一生懸命考え、たくさんの方に多くのことを教えていただき、行動して、また考えて・・・そんな半年間はあっという間でした。そしてそんな広野町での生活は、たくさんの方にとっても親切にさせていただき、気がついたら自分の心まで明るくなっていました。

私にとってたくさんの方と課題を共有して走り続けたので、北海道に帰ることについて自分の中で判断出来ず、最後は苦しみました。

北海道に戻ってからは、「大事な大事な広野町に何を恩返しできるのだろう。」自問自答しています。

とにかく自分に出来ることから。定期的に広野町に帰ること。広野町のお米を北海道で食べること。北海道のみんなに広野町を伝えること。こんなことしか私には出来ませんが、これから広野町にできる限りの恩返しをしていきたいです。

佐藤由希絵



発行者 広野町放射線相談室 080-9252-4773
 広野町放射線対策課 0240-27-4162



窓口でもご相談を受け付けています！お気軽にどうぞ♪