

# としよしつだより

図書室利用者カードは  
お持ちですか？

4月。新しい生活が始まる季節です。  
「何か始めたい」と思っているなら、読書からスタートしてみませんか。

図書室の利用者カードは、広野町に在住・在勤・通学している方なら0歳から無料で作成できます。最大5冊まで、2週間じっくり借りられます。

赤ちゃんのはじめての絵本に。入学・進級を迎えた子どもへの調べ学習に。

仕事帰りの一冊や、休日にゆっくり味わう物語にも。

一枚のカードが、本との出会いをぐっと広げてくれます。

受付カウンターで随時お作りしていますので、まだお持ちでない方は、この春ぜひ図書室へお越しください。

## ◆4月新着図書

一般書 未定  
児童書 未定

4月の新着図書の展開は未定でございます。  
※到着状況により遅れがでる場合がございます。予めご了承ください。

## ◆一般図書

アフター・ニュー  
人生の折り返しを過ぎた今だからこそ、胸に静かに響く物語です。若い頃の選択や、言えなかつたひと言。時を経て再会した人とのやりとりの中で、過去の出来事がある「あのとき、もしも」という思いに寄り添いながら、後悔だけで終わらせず、これからの時間をどう生きていくのかをそっと問いかけてくれる一冊です。  
派手さはありませんが、落ち着いた筆致が心に残り、読み終えたあとには静かな余韻が広がります。ゆっくりとページをめくりながら、自分自身の歩んできた道を重ねてみてはいかがでしょう。



## ◆児童図書

おだんごばん  
再話 瀬田貞一 作:ロシア民話 絵:脇田和  
ころころ転がるおだんごばんが、おばあさんの家を飛び出して、次々と動物たちに出会います。  
つかまりそうになっても、歌をうたいながらすいすい逃げていく姿に、子どもたちは思わず夢中に。くり返しのリズムが心地よく、読み聞かせにもぴったりの一冊です。  
最後はどうなるのかな、とページをめくる手が止まりません。  
昔話のような語り口が、どこか懐かしさも感じさせてくれる絵本です。



## 図書室休室日のお知らせ

4月							5月						
日	月	火	水	木	金	土	日	月	火	水	木	金	土
			1	2	3	4				1	2		
5	6	7	8	9	10	11	3	4	5	6	7	8	9
12	13	14	15	16	17	18	10	11	12	13	14	15	16
19	20	21	22	23	24	25	17	18	19	20	21	22	23
26	27	28	29	30			24	25	26	27	28	29	30
									31				

は休室日  
開室時間：午前8時30分～午後5時15分

## 4月の企画展示

### ◆一般

【4月1日～4月30日】

居酒屋特集

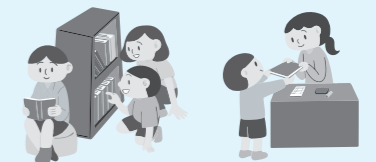
### ◆児童図書

【4月1日～4月30日】

くだもの特集

## 本の購入リクエスト・リサイクルについて

図書室では、利用者から本の購入リクエストを受け付けております。  
寄贈本に関しては、広野町ゆかりの図書を収集します。一般図書は可能な限り新刊本を収集します。詳しくはスタッフまでお尋ねください。



※システム点検の為、ランキングは無しになります。

## 広野文芸欄

季節を詠む 時流を読む  
広野町弥生句会 猪狩行々子選

塩 史子

いぬふぐり踏み出した足ひつ込める  
発電所の煙まつすぐ春うらら

遠藤 健太郎

池に落ち夢から覚める椿かな  
河津桜の開花暦に日記にも

浅川 幸子

一ピース足りぬパズルや春の宵  
病む母の手をとり共に青き踏む

郁 子

露の茎見つけた人の饒舌に  
花辛夷鎮守の森の道しるべ

令 子

凍つる夜や家族七人豆腐干す  
春夕焼緩き流れの沈下橋

遠藤 恵美子

終電車の尾灯見送る春の月  
鶯や夫の口笛真似てみる

暁 月

風車ああ疲れたと空回り  
園児らの走る園庭風光る

## 会員募集のお知らせ

広野町俳句会では、会員を募集しています。俳句に興味のある方大歓迎です。俳句を通してみなさんと交流してみませんか。詳しくは、下の連絡先までお問い合わせください。

問 広野町俳句会 ☎090-7063-1676

## 直売所“のらっこ”からののお知らせ



4月より広野町二ツ沼公園直売所「のらっこ」の営業時間に変更になります。

■営業日 毎週水曜日～日曜日

■営業時間 午前9時～午後0時30分

■定休日 月曜日・火曜日

## 営業日カレンダー

4月							5月						
日	月	火	水	木	金	土	日	月	火	水	木	金	土
			1	2	3	4				1	2		
5	6	7	8	9	10	11	3	4	5	6	7	8	9
12	13	14	15	16	17	18	10	11	12	13	14	15	16
19	20	21	22	23	24	25	17	18	19	20	21	22	23
26	27	28	29	30			24	25	26	27	28	29	30
									31				

は休業日



問 ☎0240-27-4033  
(直売所直通)または  
☎0240-23-7704  
(広野町振興公社)



問 広野町図書室 ☎0240-27-3211 e-mail: hirono-library@abelia.ocn.ne.jp