

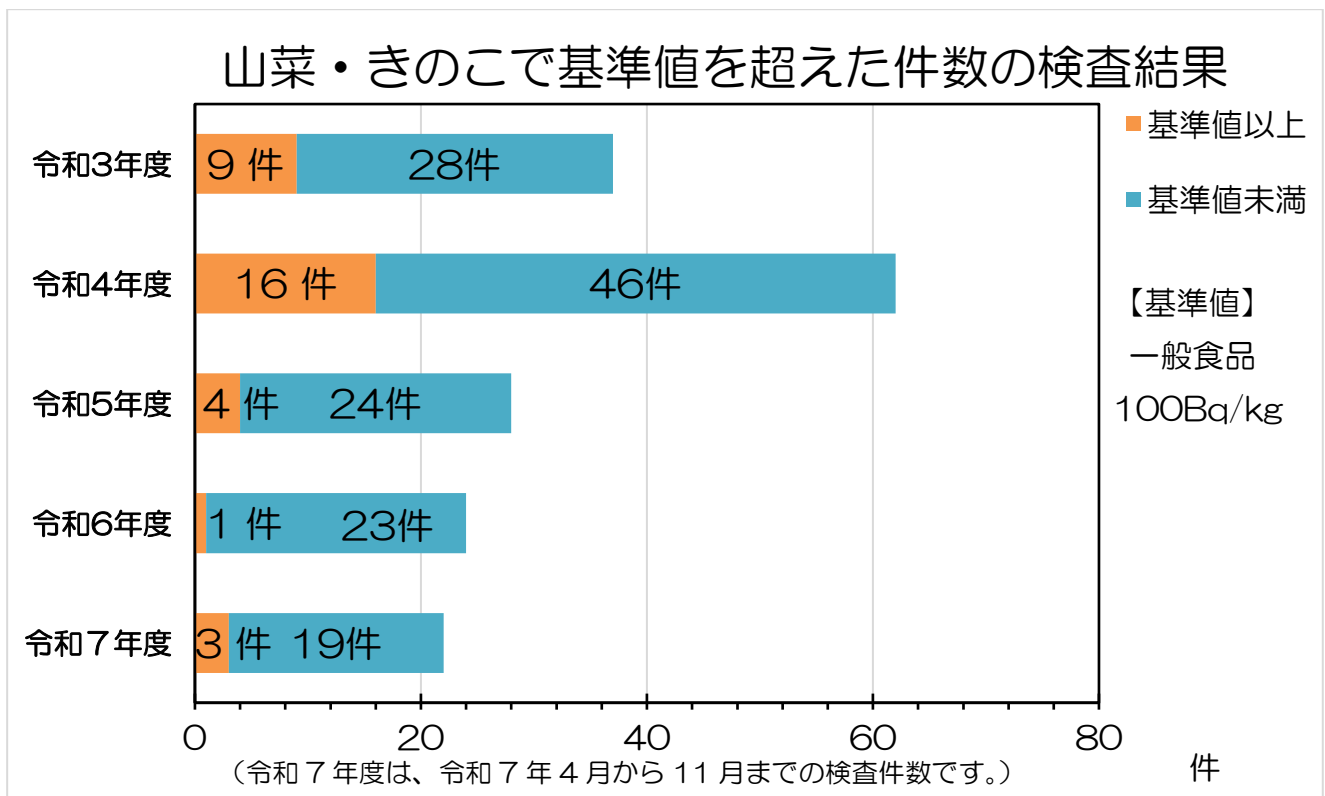


放射線相談室だより 132号

令和7年12月19日

1 令和7年度の山菜・きのこの検査結果と傾向

放射能簡易分析センターで実施している食品検査では、例年、主に山菜・きのこで基準値を超えるものが見つっています。下の図は、令和3年度からの山菜・きのこの検査結果をグラフにしたものです。



検査数は減少傾向にありますが、基準値を超えるものはまだあります。山菜・きのこは、基準値を超える可能性があるため、引き続き検査をおすすめしています。



今年度、検査した山菜・きのこの測定結果

品名	検査数 (件)	N.D.～ 50Bq/kg 未満	50Bq/kg 以上～ 100Bq/kg 未満	100Bq/kg 以上 (基準値超え)	最大値 (Bq/kg)
タケノコ	12	8	3	1	160
ワラビ	3	2	0	1	192
ゼンマイ	1	0	0	1	434
タラノメ	1	0	1	0	63
アシタバ	1	1	0	0	23
ツクシ	1	1	0	0	10
ドクダミ	1	1	0	0	13
ブナシメジ	1	1	0	0	N.D.※
キノコ	1	1	0	0	N.D.

※N.D.は検出下限以下を表し、食品検査装置で測れないほど少なかったということです

今年度、検査した山菜・きのこは9種類でした。全体的に検査件数が減少傾向にあるため、少しでも基準値を超えた山菜・きのこが見つかり、基準値超えの比率が高くなってしまいう傾向にあります。

基準値を超える山菜・きのこの件数は少なくなっていますが、基準値超えの検出割合は過去と大きくは変わりません。上の表からもわかるとおり、今年度の検査では、タケノコ、ワラビ、ゼンマイで基準値を超える値が検出されています。

食品のモニタリング結果総括表

(令和7年11月実施分)

【基準値】: 一般食品 100Bq/kg 牛乳・乳幼児製品 50Bq/kg 飲料水 10Bq/kg

食品の種類	検査数	基準値未満	基準値以上	備考 (測定した品目)
野菜	2	2	0	キャベツ、白菜
根菜・芋類	—	—	—	
山菜・きのこ	1	1	0	ブナシメジ
果物	1	1	0	ユズ
穀類・種実類	—	—	—	
その他(肉類など)	—	—	—	
総検査数	4	4	0	

食品モニタリング結果の詳細については、公民館1階の放射能簡易分析センターと放射線相談室に置くほか、広野町ホームページに掲載しますのでご利用下さい。

右のQRコードを読み取ったあと、暮らしの情報→町政案内→復旧・復興→放射線量・除染関連→食品のモニタリング結果をクリックしていただくと見ることができます。



場 所 公民館1階 放射能簡易分析センター
曜 日 月曜日、水曜日、木曜日（祝日を除く）
受付時間 午後1時～午後5時まで

広野町各地区の放射線量率

令和7年12月8日13時30分現在(天候:晴)の町内各地区代表的な個所のモニタリングポストの数値をお知らせします。

測定箇所	空間線量率(μ Sv/h)	測定箇所	空間線量率(μ Sv/h)
広野小学校	0.08	小滝平浄水場 ^{注1}	0.07
広野中学校	0.08	広野町役場	調整中
広洋台地区集会所	0.10	高速バス利用者駐車場	0.14
ニツ沼公園 ^{注1}	0.07	北沢複合交差点	0.11
長畑地区集会所	0.11	県道広野～小高線沿	0.14
ひろのてらす前※	0.07	東町産業団地※	0.07

注1 ニツ沼公園、小滝平浄水場のモニタリングポストは現地ではnGy/h(ナノグレイ毎時)で表示されていますが、 μ Sv/h(マイクロシーベルト毎時)に換算して掲載しています。

原子力規制委員会 放射線モニタリング情報共有・公表システムより <https://www.erms.nsr.go.jp/nra-ramis-webg/>

※広野町で独自で設置しているモニタリングポスト

県のモニタリング検査について

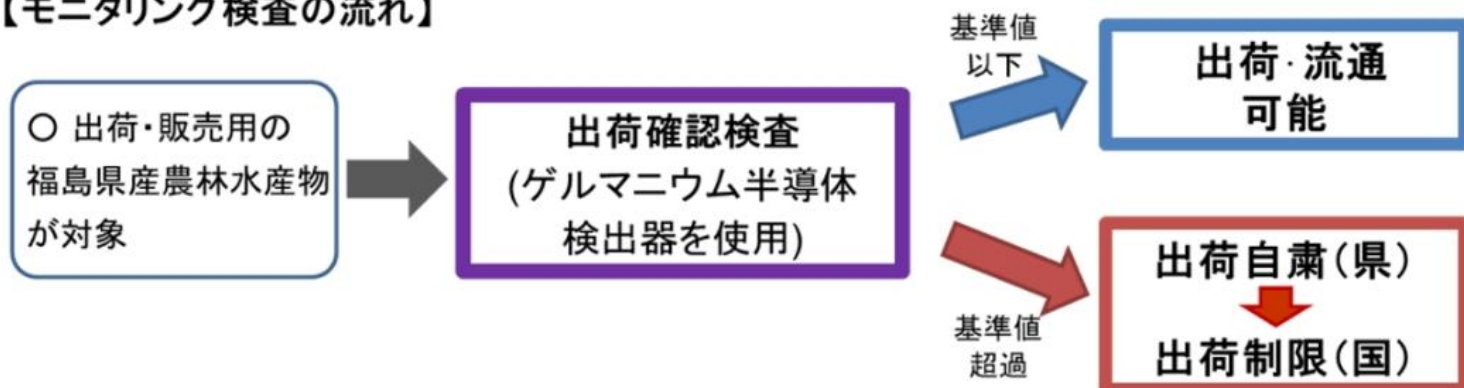
福島県の農林水産物のモニタリング検査は、出荷・販売用の県産農林水産物への放射性物質の影響の把握と、安全性の確認及び消費者に対する正確な情報を提供するために行っています



モニタリング検査は、出荷・販売用の農林水産物を対象とし、その検査結果によって市町村、品目ごとに出荷・流通の可否を判断します。

モニタリング検査を行うサンプル(検体)は、栽培管理が適切に行われ履歴が明らかなものや、採取地点等の情報が明らかなものでなければなりません。

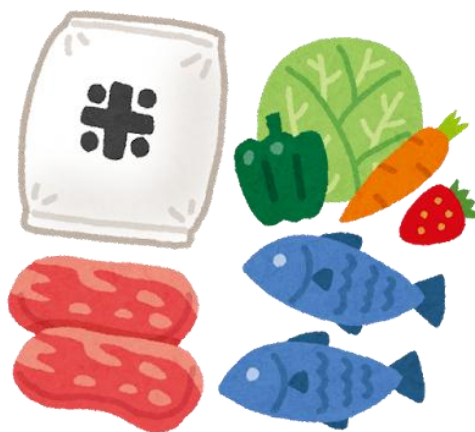
【モニタリング検査の流れ】



出典：福島県 HP「ふくしまの恵み (https://fukumegu.org/ok/contentsV2/Kensa_Shikumi.html)」



図 1



広野町食品放射能分析検査センターでは、自家消費用のみの検査で出荷・販売を目的とする検査は受け付けておりません。

※使用している計測器は、NaI シンチレーション検出器で非破壊式です。(図 1)

発行者

広野町健康福祉課 放射線健康相談室 0240-27-2113