

水道水中における放射性物質のモニタリング結果

1. 測定機関 双葉地方水道企業団
2. 分析装置 ゲルマニウム半導体検出器
3. 検査頻度 毎日
4. 測定方法 水道水などの放射能測定マニュアル（厚生労働省）
5. 検査結果 令和5年8月1日～令和5年8月31日分（毎日採水、毎日検査）

採水場所	水源	ヨウ素131	セシウム134	セシウム137
小滝浄水場	大船水源（表流水）	不検出	不検出	不検出
小山浄水場	木戸川（ダム放流水）	不検出	不検出	不検出

※いずれの検体も、8月31日時点で放射性物質は不検出です。※「不検出」とは、一定の条件で測定機器が検出できる最小値(1Bq/kg)未満であることを示しています。※現在、広野町内の水道水は、小滝浄水場および小山浄水場より給水しています。

《参考》検査日現在の目標値

(単位:Bq/kg)

食品衛生法の規定に基づく 新たな基準による目標値	ヨウ素131	セシウム134	セシウム137
	—	10	10

※これまで暫定規制値が設定されていた放射性ヨウ素については、半減期が短く、平成23年7月15日以降の検出報告がないことから、国の規制の対象から除外されました。

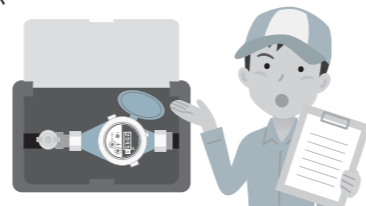
～水道メーターの交換にご協力ください～

双葉地方水道企業団では、計量法に基づき8年に一度、無料で水道メーターを交換しています。

交換が必要となるご家庭や事業所へ、企業団の指定給水装置工事業者がお伺いしますので、ご理解とご協力をお願いします。

■交換時期 7月～12月

問 双葉地方水道企業団 総務課営業係 ☎0240-25-5323



水道修理当番表

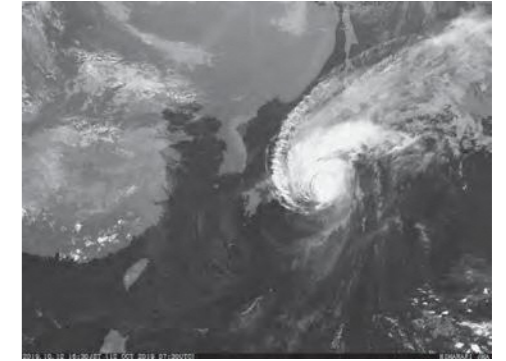
業者名	令和5年10月	令和5年11月
北陽管工(有) ☎0240-27-3419	9日～15日 30日・31日	1日～5日 20日～26日
(有)吉田鉄工所 ☎0240-27-3241	1日 16日～22日	6日～12日 27日～30日
(有)山忠設備工業 ☎0240-27-3311	2日～8日 23日～29日	13日～19日

問 双葉地方水道企業団 〒979-0515 福島県双葉郡楢葉町大字上小滝字小山6-2 ☎0240-25-5315 (代表) ☎0240-25-5385 E-mail: soumu@f-mizu.jp

6月～10月は台風が多く発生します！

皆さんの記憶に残っている令和元年10月12日に上陸した、台風19号「令和元年東日本台風」は、県内に大きな被害を出しました。

- 【被害状況】福島県内  
 死者・行方不明者 32名  
 全壊住宅 1146棟  
 半壊住宅 5865棟  
 床上浸水 8434棟  
 最大24時間雨量（川内村）441.0mm  
 堤防決壊 49箇所  
 土砂災害 138箇所



過去の災害から学び、非常持出袋や飲料水・食料の確保、災害に備えて準備をしましょう。

【非常持出袋】



- 【必需品】  
 飲料水・食べ物  
 携帯トイレ  
 衛生用品・救急用品  
 歯磨きセット  
 ランタン・ヘッドライト  
 カイロやレインコート  
 (季節グッズ)  
 携帯ラジオ



【ローリングストック】

ローリングストックとは、日常使う食材や非常用の食料品を消費しながら備蓄していく方法です。食べなれていない食事ですと、災害時のストレスになります。非常時だからこそ、普段から食べ慣れているものを備蓄しましょう。



火事と救急は 119 番



富岡消防署 ☎0240-22-2119  
 楢葉分署 ☎0240-25-2119  
 川内出張所 ☎0240-38-2119

広野町内ごみ収集カレンダー

10月 October

日	月	火	水	木	金	土
1	2 可燃	3 外方	4 不燃	5 可燃	6	7
8	9 可燃	10 外方	11 カン	12 可燃	13	14
15	16 可燃	17 外方	18 ビン	19 可燃	20	21
22	23 可燃	24 外方	25	26 可燃	27	28
29	30 可燃	31 外方				

11月 November

日	月	火	水	木	金	土
			1 不燃	2 可燃	3	4
5	6 可燃	7 外方	8 カン	9 可燃	10	11
12	13 可燃	14 外方	15 ビン	16 可燃	17	18
19	20 可燃	21 外方	22	23 可燃	24	25
26	27 可燃	28 外方	29	30 可燃		

ごみステーション周りの汚れが大変目立ちます。ごみを出す場合は「ごみと資源の分け方・出し方」を確認し、指定ごみ袋に分別して、収集日当日に自宅近くのごみステーションボックス内に出してください。