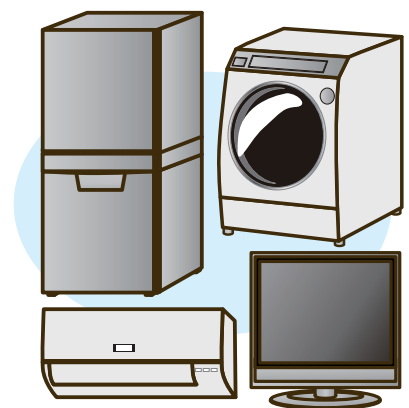
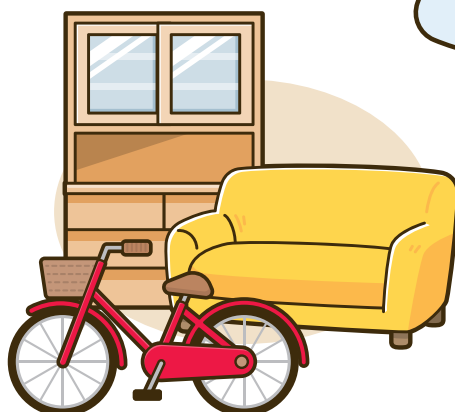
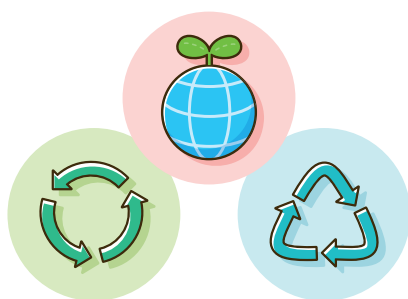




# ごみと資源の 分け方・出し方 分別早見表



目次 .....P. 1

## 1. ごみの分け方・出し方の基本ルール

- (1) 燃えるごみ、燃えないごみ、粗大ごみ .....P. 2
- (2) ビン類、カン類、ペットボトル、プラスチック製容器包装、古紙類・・・P. 3
- (3) 処理できないごみ・収集しないごみ .....P. 4
- (4) 生ごみ処理容器等設置事業、古紙回収場所、南部衛生センター .....P. 4
- (5) 指定ごみ袋販売店、ごみ処理券販売店 .....P. 4
- (6) 家電リサイクル .....P. 5
- (7) パソコンリサイクル .....P. 6

## 2. ごみの分別早見表

- |                      |                      |
|----------------------|----------------------|
| (1) あい～いし .....P. 7  | (15) そう～たん .....P.21 |
| (2) いし～えあ .....P. 8  | (16) たん～てし .....P.22 |
| (3) えき～おき .....P. 9  | (17) てつ～とう .....P.23 |
| (4) おし～かい .....P.10  | (18) とう～なみ .....P.24 |
| (5) かえ～かな .....P.11  | (19) にか～のう .....P.25 |
| (6) かひ～かん .....P.12  | (20) のう～はつ .....P.26 |
| (7) きい～きん .....P.13  | (21) はつ～ふあ .....P.27 |
| (8) きん～けえ .....P.14  | (22) ふう～へつ .....P.28 |
| (9) けつ～こみ .....P.15  | (23) へつ～ほう .....P.29 |
| (10) こめ～さん .....P.16 | (24) ほう～まつ .....P.30 |
| (11) さん～しゅ .....P.17 | (25) まつ～めか .....P.31 |
| (12) しゅ～しん .....P.18 | (26) めか～よく .....P.32 |
| (13) しん～すて .....P.19 | (27) らけ～れと .....P.33 |
| (14) すと～そう .....P.20 | (28) れん～わい .....P.34 |

# ごみの分け方・出し方



収集日の朝8時30分までに出してください。

## 燃えるごみ



毎週  
月・木曜日  
500円/1袋  
(10枚入)

- 生ごみは、できるだけ水分を取ってください。
- 竹串などの危険なものは、紙などに包むか紙袋等に入れて出してください。
- 食用油は、紙や布にしみ込ませるか、油処理剤を使用して固めて出してください。

生ごみ処理機購入事業を活用しましょう。(詳しくは4頁参照)

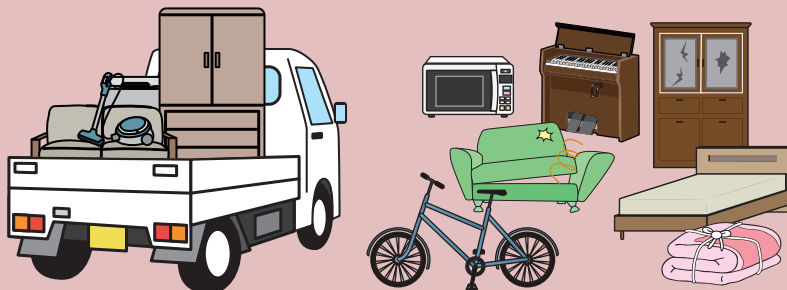
## 燃えないごみ



毎月  
第1水曜日  
500円/1袋  
(10枚入)

- 指定袋に入らない場合は、粗大ごみになります。
- 刃物や割れたガラスなどは、紙などに包むか紙袋等に入れてください。
- 乾電池(ボタン電池は除く)は買い物袋に入れて「乾電池」と明記してください。(指定袋に入れなくて下さい。)※ボタン電池は家電量販店で回収。
- スプレー缶は使い切り、必ず穴をあけてください。

## 粗大ごみ



有料  
毎月  
第2金曜日  
(事前申込要)

- 指定袋に入らない大きなごみが、粗大ごみです。
- 個別回収を衛生センターへ事前に申込みか、自分で衛生センターに持ち込んでください。

※粗大ごみは南部衛生センターへ直接搬入か収集依頼してください。(4頁参照)

※エアコン・テレビ・冷蔵庫・冷凍庫・洗濯機・衣類乾燥機は家電リサイクルとなりますので詳しくは5頁を参考にしてください。

※パソコンは、リサイクル製品となりますので6頁を参考にしてください。

# ごみの分け方・出し方

## ごみステーション

収集日の朝8時30分までに出してください。

### ビン類



- ビンの中を軽く水洗いしてください。
- ビンの金属キャップは、カン類用の指定袋に入れてください。
- 割れているものは、紙等で包むか紙袋等に入れて出してください。
- 付着物や油が付いているビン、強化ガラス類は燃えないごみ用の指定袋を使用してください。
- 食品が入っていたビンに限ります。

毎月  
第3水曜日  
250円/1袋  
(10枚入)

### カン類



- カンの中を軽く水洗いしてください。
  - カンはつぶさないで出してください。
  - 付着物や油が付いているカンは、燃えないごみ用の指定袋を使用してください。
- マークが付いている食品が入っていたアルミカンとスチールカンに限ります。

毎月  
第2水曜日  
250円/1袋  
(10枚入)

### ペットボトル



- ボトルの中を軽く水洗いしてください。
  - ラベルやキャップは、プラ製容器包装用の指定袋に入れてください。
  - ボトルはつぶさないでください。
  - 付着物や油が付いているペットボトルは、燃えるごみ用の指定袋を使用してください。
- マークが付いたもので、食品が入っていたペットボトルに限ります。

毎週  
火曜日  
250円/1袋  
(10枚入)

### プラスチック



- 汚れているものは軽く水洗いするか、紙等で拭き取ってください。
  - 袋の中身は分別しますので、2重に袋に入れないようにしてください。
  - 付着物や油の付いている容器や包装物は燃えるごみ用の指定袋を使用してください。
- マークが付いたもので、商品を入れたり、包んでいたプラスチック製の容器や包装物

毎週  
火曜日  
250円/1袋  
(10枚入)

## 役場車庫

### 古紙類



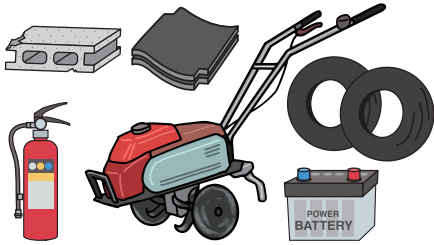
- 役場車庫（4頁参照）に直接搬入してください。
- ごみステーションに出す場合は、「**ごみ処理券**」を貼り付けて燃えるごみの日に出してください。
- ダンボールは、できるだけビニール、ガムテープ類、金具等を取り除いてください。
- 古紙の種類ごとに広げて折りたたみ、高さ30cm程度にひもで十字に結んで出してください。
- 感熱紙は出せません。



随時収集  
**ごみ処理券**  
300円/1束  
(10枚入)

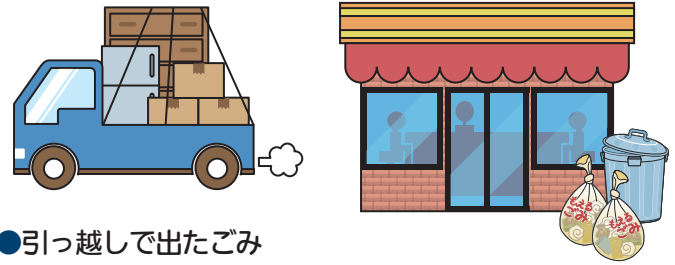
※指定ごみ袋販売店・ごみ処理券販売店は4頁を参考にしてください。

## 処理できないごみ



神仏具類、農業用機材、化学薬品、医療性廃棄物、消火器、ブロック、かわら、石油・廃油類、建築廃材等は販売店又は処理業者にお問い合わせください。

## 収集しないごみ



- 引越して出たごみ
- 事業所からのごみ

飲食店、事業所から出るごみは、自らの責任において適正に処理し、廃棄物処理業者に依頼すること。

### 事業所のごみに関する問い合わせ

福島県資源循環協会 TEL：024-524-1953

## 広野町生ごみ処理容器等設置事業補助金

町では、家庭内生ごみの減量化を図り減量思想の普及を促進するため、生ごみ処理容器等を購入した費用に対し、補助金を交付しております。

1. 補助対象 町内に居住する家庭ごとにそれぞれ1個(台)
2. 対象容器等
 

生ごみ処理容器	自然分解により生ごみを減量するもの
生ごみ処理機	電気を使用し生ごみを5分の1以下に減量するもの
3. 補助金額 購入費の2分の1以内  
(生ごみ処理容器は1万円、生ごみ処理機は5万円を限度)
4. 必要書類 補助金交付申請書・補助金実績報告書・支払完了を証するもの(領収書等)・通帳の写し・印鑑  
※申請書・実績報告書は環境防災課窓口に備え付けております。



## 古紙回収場所

### 種類

- ダンボール ●雑誌 ●新聞 ●本

### 出し方

種類ごとにひもで十字に縛り、指定の回収場所へ搬入してください。

※紙パックの受け入れは、休止していますので燃えるごみの日に出してください。



## 南部衛生センター

粗大ごみについては、以下の方法があります。

- ①南部衛生センターへ収集を依頼する。
  - 前日の正午まで連絡してください。(平日のみ)
  - 指定取引日に有料にて引き取りに伺います。
  - ※指定取引日については、ごみカレンダーを参考にしてください。
- ②南部衛生センターへ直接搬入する。
  - 平日、指定された休日及び祝日の午前中に直接搬入出来ます。
  - 搬入方法等は南部衛生センターへ確認をお願いいたします。
  - ※参考料金：90円/10kg

### 南部衛生センター

榎葉町大字上繁岡字山神160-2 TEL：0240-25-4609

## 指定ごみ袋 販売店

- ・島村金物店 ・渡辺金物店 ・四倉精肉店 ・堀江商店 ・福島さくら農業協同組合
- ・広野薬局 ・セブンイレブン広野町店 ・ローソン広野下北迫店
- ・ファミリーマートJヴィレッジ前店 ・ニッソ直売所 ・イオン広野店
- ・ニューヤマザキデイリーストア広野みらいオフィス店 ・ローソン広野折木店

## ごみ処理券販売店

- ・広野薬局 ・島村金物店 ・四倉精肉店 ・堀江商店

# テレビ・冷蔵庫・冷凍庫・エアコン・洗濯機・衣類乾燥機の処分方法

## 家電リサイクル

### 排出者 (消費者)

#### ●方法1.

新製品を購入する際、使用済み家電の引き取りを依頼する。

#### ●方法2.

使用済み家電の処分のみの場合は、サービスカウンター（窓口）に相談する。

※リサイクル料金と運搬料金を販売店に支払い、家電リサイクル券の写し（控）を受け取る。

小売業者  
(家電量販店等)

#### ●方法3.

①リサイクル料金と振込手数料を郵便局に支払い、家電リサイクル券の写し（控）を受け取る。

②排出者自ら指定引き取り場所を使用済み家電と家電リサイクル券の写し（控）を合わせて持ち込む。

指定引取場所

#### ●方法4.

①リサイクル料金と振込手数料を郵便局に支払い、家電リサイクル券の写し（控）を受け取る。

②排出者自ら運搬業者の所在地に使用済み家電と家電リサイクル券の写し（控）を合わせて持ち込む、又は、運搬業者に運搬を依頼し、運搬料金を支払い、使用済み家電及び家電リサイクル券の写し（控）を運搬業者に引き渡す。

運搬業者

#### ●方法5.

運搬業者に運搬を依頼し、リサイクル料金及び運搬料金を支払い、使用済み家電を引き渡す。

#### ●方法6.

不用になった家電の買取をリサイクルショップに依頼する。

※各店舗により買取条件が異なりますので、店舗窓口や電話等で確認願います。

リサイクルショップ

#### 指定引取場所

##### ●いわき地域

・磐城通運 株式会社 平支店 大剣物流センター  
いわき市泉町下川字大剣326-11  
TEL : 0246-75-0550

・株式会社 三鋼  
いわき市小名浜島字高田町5  
TEL : 0246-58-4308

##### ●相双地域

・株式会社 高良  
南相馬市原町区上渋佐字原田150-1  
TEL : 0244-25-4505

#### 運搬業者

・株式会社 ジョイサービス  
双葉郡榎町大字井出字前沢50-2  
TEL : 0240-25-8326  
携帯電話 : 090-8255-8867



## 使用済みパソコンの処分方法

排出者 (消費者)

●方法1.  
 製造業者 (メーカー) に問合せ。  
 ※自作パソコンや製造業者が分からないパソコン等は、下記の「パソコン3R推進協会」に問合せ。

製造業者 (メーカー)

●方法2.  
 家電量販店のサービスカウンター (窓口) に相談する。

小売業者 (家電量販店)

●方法3.  
 インターネットにて使用済みパソコンを回収する業者に依頼する。

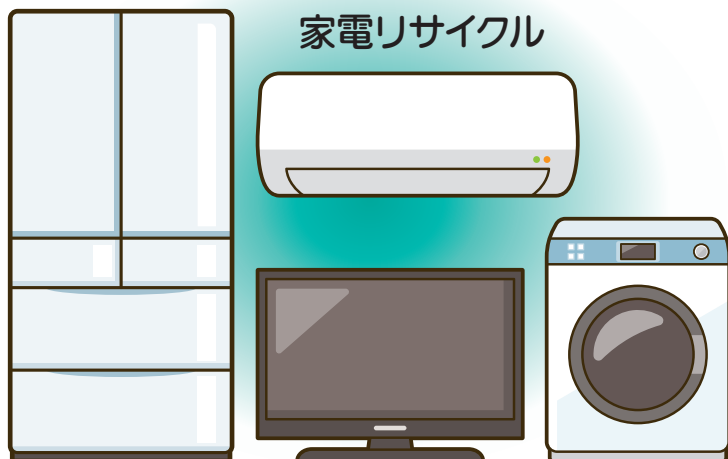
回収業者 (インターネット)

●方法4.  
 不用になったパソコンの買取をリサイクルショップに依頼する。  
 ※各店舗により買取条件が異なりますので、店舗窓口や電話等で確認願います。

リサイクルショップ

パソコン3R推進協会

問合せ先 TEL : 03-5282-7685 <https://www.pc3r.jp>



家電リサイクル



パソコンリサイクル

※ごみをごみステーションに出す際は、必ず指定袋に入れて出してください。(乾電池は除く)

## ごみ分別早見表 (50音順)

品 目	分別区分	ごみ搬出先	備 考
<b>あ</b>			
アイロン	燃えないごみ	ステーション	
アイロン台 (金属を使用しているもの)	燃えないごみ	ステーション	
アイロン台 (木製、布のみ)	燃えるごみ	ステーション	
アクセサリ	燃えないごみ	ステーション	
アコーディオンカーテン	粗大ごみ	南部衛生センター	
アダプター (AC、DC)	燃えないごみ	ステーション	
圧力鍋	燃えないごみ	ステーション	
油 (食用)	燃えるごみ	ステーション	紙や布にしみ込ませるか、油処理剤等を使用して固める。
油 (機械用)	収集しないごみ	専門業者	処理困難物。ガソリンスタンド等に確認。
網 (金属製)	燃えないごみ	ステーション	虫取り、魚取り、調理用等。
網 (プラスチック製)	燃えるごみ	ステーション	虫取り、魚取り等。
網戸・サッシ	粗大ごみ	ステーション/南部セ	自ら取り外したものの。ガラス部分が割れている場合は、紙等で包むか紙袋等に入れ、「ガラス」などと明記し「燃えないごみ」、入らない場合は南部衛生センター。
編み針・編み棒 (金属製)	燃えないごみ	ステーション	
編み針・編み棒 (プラスチック製、木製)	燃えるごみ	ステーション	
アルカリ乾電池	燃えないごみ	ステーション	指定袋には入れないで、レジ袋等に入れ、「電池」などと明記し、燃えないごみの収集日にごみステーションに出すこと。
泡だて器 (金属製、電動式)	燃えないごみ	ステーション	
泡だて器 (プラスチック製、木製)	燃えるごみ	ステーション	
安全カミソリ・T字カミソリ	燃えないごみ	ステーション	紙などに包んで「刃物」と明記する。プラスチック製の柄は「燃えるごみ」。
<b>い</b>			
衣装ケース・箱 (金属製)	粗大ごみ	ステーション/南部セ	指定袋に入る場合は「燃えないごみ」、入らない場合は南部衛生センター。



※ごみをごみステーションに出す際は、必ず指定袋に入れて出してください。(乾電池は除く)

品 目	分別区分	ごみ搬出先	備 考
衣装ケース・箱 (プラスチック製、木製)	粗 大 ご み	ステーション/南部セ	指定袋に入る場合は「燃えるごみ」、入らない場合は南部衛生センター。
椅子 (金属製)	粗 大 ご み	ステーション/南部セ	指定袋に入る場合は「燃えないごみ」、入らない場合は南部衛生センター。
椅子 (プラスチック製、木製)	粗 大 ご み	ステーション/南部セ	指定袋に入る場合は「燃えるごみ」、入らない場合は南部衛生センター。
一輪車 (ネコ車)	粗 大 ご み	南部衛生センター	
一輪車 (遊具)	粗 大 ご み	ステーション/南部セ	指定袋に入る場合は「燃えないごみ」、入らない場合は南部衛生センター。
一斗缶 (ペンキ等)	燃えないごみ	ステーション	中身は使い切り、付着しているペンキや残っているペンキは、新聞紙や布切れ等で拭き取るか、紙や布切れ等に染み込ませて「燃えるごみ」。
位牌・遺影等	収集しないごみ		処理困難物。最寄りの神社、お寺等に確認。
鋳物 (鉄瓶、鍋等)	燃えないごみ	ステーション	
医療性廃棄物	収集しないごみ		処理困難物。病院・診療所等に確認。
衣類・衣料品	燃えるごみ	ステーション	
衣類乾燥機	収集しないごみ	専門業者	家電リサイクル対象品目。販売店、家電量販店、メーカー等に確認。
イヤホン	燃えないごみ	ステーション	
インクリボン・カートリッジ	燃えるごみ	ステーション	できるだけ販売店のリサイクル回収へ。
う			
植木鉢・プランター (金属製、陶器製)	燃えないごみ	ステーション	陶器製で割れている場合は、紙等で包むか紙袋等に入れ、「陶器」などと明記する。
植木鉢・プランター (紙製、プラスチック製等)	燃えるごみ	ステーション	
ウェットスーツ・水着・ラッシュガード	燃えるごみ	ステーション	
腕時計	燃えないごみ	ステーション	電池を外せる場合は外す。
乳母車・ベビーカー等	粗 大 ご み	南部衛生センター	押し車、シルバーカートも同様。
え			
エアクッション、エアパッキン (緩衝材)	プラスチック	ステーション	
エアコン・室外機	収集しないごみ	専門業者	家電リサイクル対象品目。販売店、家電量販店、メーカー等に確認。

※ごみをごみステーションに出す際は、必ず指定袋に入れて出してください。(乾電池は除く)

品 目	分別区分	ごみ搬出先	備 考
液晶テレビ	収集しないごみ	専門業者	家電リサイクル対象品目。販売店、家電量販店、メーカー等に確認。
枝（伐採、剪定等）	燃えるごみ	ステーション/南部セ	ごみステーションに出す場合は、1本あたりの長さは50cm、直径は10cm以内で1束の直径を30cm以内とし、崩れないように紐で結んで「ごみ処理券」を貼って、燃えるごみの収集日に出す。または、指定袋に入る大きさにし、指定袋に入れる。センターに直接持ち込む場合は、1本当りの長さ1m、直径10cm以内、1束の直径を30cm以内にする。木に枝が広がっているものは、枝を払う。
MP3プレーヤー・音楽プレーヤー	燃えないごみ	ステーション	電池を使用するものは、電池を外す。
LED照明・電球	燃えないごみ	ステーション	割らずに指定袋に入れる。指定袋から一部が出ていても可。割れている場合は、紙等で包むか紙袋等に入れ、「LED照明」・「LED電球」などと明記する。
エレキギター	粗大ごみ	ステーション/南部セ	指定袋に入る場合は「燃えないごみ」、入らない場合は南部衛生センター。
エレクトーン・オルガン	粗大ごみ	南部衛生センター	
エレメント	収集しないごみ	専門業者	処理困難物。ガソリンスタンド等に確認。
エンジンオイル（廃油）	収集しないごみ	専門業者	処理困難物。ガソリンスタンド等に確認。
鉛筆削り器（電動式、手動式）	燃えないごみ	ステーション	
鉛筆削り器（プラスチック製で小型のもの）	燃えるごみ	ステーション	
塩ビパイプ・塩ビ管	収集しないごみ	専門業者	処理困難物。産業廃棄物処理業者に確認。
<b>お</b>			
オイル缶（ガソリン・エンジンオイル）	燃えないごみ	ステーション	中身を使い切りキャップを外す。使い切れない場合はガソリンスタンドに確認。
オイルヒーター・パネルヒーター	粗大ごみ	ステーション/南部セ	指定袋に入る場合は「燃えないごみ」、入らない場合は南部衛生センター。
オーディオ機器	粗大ごみ	ステーション/南部セ	指定袋に入る場合は「燃えないごみ」、入らない場合は南部衛生センター。
オーディオラック	粗大ごみ	南部衛生センター	
オーブントースター	燃えないごみ	ステーション/南部セ	指定袋に入らない場合は「粗大ごみ」。
オープンレンジ・電子レンジ	粗大ごみ	ステーション/南部セ	指定袋に入る場合は「燃えないごみ」、入らない場合は南部衛生センター。
置き時計	燃えないごみ	ステーション	電池は外す。

※ごみをごみステーションに出す際は、必ず指定袋に入れて出してください。(乾電池は除く)

品 目	分別区分	ごみ搬出先	備 考
押し車・シルバーカート等	粗 大 ご み	南部衛生センター	乳母車、ベビーカーも同様。
おたま (金属製)	燃えないごみ	ステーション	
おたま (プラスチック製)	燃えるごみ	ステーション	
御札・御守り	収集しないごみ		処理困難物。最寄りの神社、お寺等に確認。
おもちゃ (金属製)	燃えないごみ	ステーション	電池・バッテリーを使用するものは、電池を外す。
おもちゃ (電動式)	燃えないごみ	ステーション	電池・バッテリーは外す。
おもちゃ (プラスチック製、紙製、木製)	燃えるごみ	ステーション	電池・バッテリーを使用するものは、電池を外す。
おもり (はかり用、釣り用等)	燃えないごみ	ステーション	
オルガン・エレクトーン	粗 大 ご み	南部衛生センター	
オルゴール	燃えないごみ	ステーション	
おろし金・おろし器 (金属製)	燃えないごみ	ステーション	
おろし金・おろし器 (プラスチック製)	燃えるごみ	ステーション	
温度計・湿度計	燃えないごみ	ステーション	
<b>か</b>			
カーステレオ	収集しないごみ	専門業者	処理困難物。自動車整備工場、販売店、産業廃棄物処理業者等に確認。
カーテン	燃えるごみ	ステーション	南部衛生センターに直接持ち込む場合は、ひも等で束ねる。
カーテンレール	粗 大 ご み	南部衛生センター	
カーペット (木製、布製)	粗 大 ご み	ステーション/南部セ	指定袋に入る場合は「燃えるごみ」、入らない場合は南部衛生センター。
カーペット (電気)	粗 大 ご み	ステーション/南部セ	指定袋に入る場合は「燃えないごみ」、入らない場合は南部衛生センター。
カーラー (プラスチック製)	燃えるごみ	ステーション	
貝殻	燃えるごみ	ステーション	
懐中電灯	燃えないごみ	ステーション	電池・バッテリーは外す。
懐中時計	燃えないごみ	ステーション	電池を使用するもので、電池を外せる場合は外す。
外壁材	収集しないごみ	専門業者	処理困難物。産業廃棄物処理業者に確認。

お  
し  
く  
か  
い

※ごみをごみステーションに出す際は、必ず指定袋に入れて出してください。(乾電池は除く)

かえりかな

品目	分別区分	ごみ搬出先	備考
替え刃 (草刈り用、カミソリ用等)	燃えないごみ	ステーション	紙等で包むか紙袋等に入れ、「替え刃」などと明記する。
化学薬品	収集しないごみ	専門業者	処理困難物。販売店、専門業者等に確認。
鏡	燃えないごみ	ステーション	割れている場合は、紙等で包むか紙袋等に入れ、「かがみ」などと明記する。
学習机・椅子	粗大ごみ	南部衛生センター	
額縁(金属製)・金属製 フレーム	燃えないごみ	ステーション	ガラス部分が割れている場合は、紙等で包むか紙袋等に入れ、「ガラス」などと明記し、「燃えないごみ」。
掛け時計	燃えないごみ	ステーション	電池を使用するものは、電池を外す。
かご(金属製)	燃えないごみ	ステーション	
かご (プラスチック製、竹製、木製等)	燃えるごみ	ステーション	
傘立て(金属製、陶器製)	燃えないごみ	ステーション	陶器製で割れている場合は、紙等で包むか紙袋等に入れ、「陶器」などと明記する。
傘立て (プラスチック製、木製)	燃えるごみ	ステーション	
加湿器	燃えないごみ	ステーション/南部セ	指定袋に入らない場合は「粗大ごみ」。
ガスコンロ・レンジ・テーブル	燃えないごみ	ステーション/南部セ	指定袋に入らない場合は「粗大ごみ」。
ガスボンベ	収集しないごみ	専門業者	処理困難物。販売店、ガス会社等に確認。
ガス湯沸かし器 (小型台所用)	燃えないごみ	ステーション/南部セ	指定袋に入らない場合は「粗大ごみ」。
カセットコンロ	燃えないごみ	ステーション	カセットガス(ボンベ)は必ず外す。
カセットガス(ボンベ)	燃えないごみ	ステーション	中身を使い切り、穴をあけて、つぶさず指定袋に入れる。
カッターナイフ (刃、替え刃、金属製)	燃えないごみ	ステーション	刃は、紙等で包むか紙袋等に入れ、「カッター刃」などと明記する。
カッターナイフ (プラスチック部分)	燃えるごみ	ステーション	
蚊取り器(電気式)	燃えないごみ	ステーション	
金網 (調理用等簡易なもの)	燃えないごみ	ステーション	
金網フェンス・柵	粗大ごみ	南部衛生センター	自宅のもので、自ら取り外したものに限り。
かなづち	燃えないごみ	ステーション	取り外せる場合、木・プラスチック部分は「燃えるごみ」。

※ごみをごみステーションに出す際は、必ず指定袋に入れて出してください。(乾電池は除く)

品 目	分別区分	ごみ搬出先	備 考
花瓶（金属製、陶器製）	燃えないごみ	ステーション	陶器製で割れている場合は、紙等で包むか紙袋等に入れ、「陶器」などと明記する。
花瓶（プラスチック製）	燃えるごみ	ステーション	
鎌（農具等）	燃えないごみ	ステーション	刃の部分を紙等で包んで、「鎌」などと明記する。
釜（調理用等）	燃えないごみ	ステーション	
カミソリ	燃えないごみ	ステーション	紙等で包むか紙袋等に入れ、「カミソリ」などと明記する。
神棚・神具類・仏壇・仏具類	収集しないごみ		処理困難物。最寄りの神社、お寺、神仏具店等に確認。
カメラ	燃えないごみ	ステーション	
カラーボックス （プラスチック製、木製）	粗大ごみ	ステーション/南部セ	指定袋に入る場合は「燃えるごみ」、入らない場合は南部衛生センター。
ガラス製品・ガラスの破片	燃えないごみ	ステーション	紙等で包むか紙袋等に入れ、「ガラス」などと明記する。
革製品	燃えるごみ	ステーション	できるだけ金属類は取り外す。
皮むき器・ピーラー （金属製）	燃えないごみ	ステーション	
皮むき器・ピーラー （プラスチック製）	燃えるごみ	ステーション	
かわら（屋根用）	収集しないごみ		処理困難物。産業廃棄物処理業者に確認。
緩衝材 （荷物用発泡スチロール等）	プラスチック	ステーション	紙製のものは「燃えるごみ」。
乾燥機（衣類用）	収集しないごみ	専門業者	家電リサイクル対象品目。販売店、家電量販店、メーカー等に確認。
乾燥機（食器、布団用等）	粗大ごみ	ステーション/南部セ	指定袋に入る場合は「燃えないごみ」、入らない場合は南部衛生センター。
乾電池	燃えないごみ	ステーション	指定袋には入れないで、レジ袋等に入れ、「電池」などと明記し、燃えないごみの収集日にごみステーションに出すこと。ボタン電池、充電式電池は、できるだけ販売店のリサイクル回収へ。
かんな（木製の本体）	燃えるごみ	ステーション	刃は外す。
かんなの刃	燃えないごみ	ステーション	紙等で包むか紙袋等に入れ、「カanna刃」などと明記する。

かひくかん

※ごみをごみステーションに出す際は、必ず指定袋に入れて出してください。(乾電池は除く)

品 目	分別区分	ごみ搬出先	備 考
き			
木、木くず、木片、樹木	燃えるごみ	ステーション/南部セ	ごみステーションに出す場合は、1本あたりの長さは50cm、直径は10cm以内で1束の直径を30cm以内とし、崩れないように紐で結んで「ごみ処理券」を貼って、燃えるごみの収集日に出す。または、指定袋に入る大きさにし、指定袋に入れる。南部衛生センターに直接持ち込む場合は、1本当りの長さ1m、直径10cm以内、1束の直径を30cmにする。木に枝が広がっているものは、枝を払う。
キーボード (プラスチック製のおもちゃ)	燃えるごみ	ステーション/南部セ	指定袋に入らない場合は「粗大ごみ」。
キーボード (電子式)	粗大ごみ	ステーション/南部セ	指定袋に入る場合は「燃えないごみ」、入らない場合は南部衛生センター。
キーボード (パソコン用)	燃えないごみ	ステーション	
ギター (アコースティック、クラシック等)	粗大ごみ	ステーション/南部セ	指定袋に入る場合は「燃えるごみ」、入らない場合は南部衛生センター。
ギター (エレキ等)	粗大ごみ	ステーション/南部セ	指定袋に入る場合は「燃えないごみ」、入らない場合は南部衛生センター。
脚立・踏み台 (金属製)	粗大ごみ	ステーション/南部セ	指定袋に入る場合は「燃えないごみ」、入らない場合は南部衛生センター。
脚立・踏み台 (プラスチック製、木製)	粗大ごみ	ステーション/南部セ	指定袋に入る場合は「燃えるごみ」、入らない場合は南部衛生センター。
キャリーバッグ・スーツ ケース (金属製)	粗大ごみ	ステーション/南部セ	指定袋に入る場合は「燃えないごみ」、入らない場合は南部衛生センター。
キャリーバッグ・スーツ ケース (布製、プラスチック製)	粗大ごみ	ステーション/南部セ	指定袋に入る場合は「燃えるごみ」、入らない場合は南部衛生センター。
きゅうす (陶器製)	燃えないごみ	ステーション	割れている場合は、紙等で包むか紙袋等に入れ、「陶器」などと明記する。
給湯器 (ガス式、電気式)	燃えないごみ	ステーション/南部セ	指定袋に入らない場合は「粗大ごみ」。自宅のもので、自ら取り外したものに限り。
給油ポンプ (手動式)	燃えるごみ	ステーション/南部セ	ドラム缶用等大型のものは「粗大ごみ」。
給油ポンプ (電動式)	燃えないごみ	ステーション/南部セ	ドラム缶用等大型のものは「粗大ごみ」。
鏡台・ドレッサー	粗大ごみ	南部衛生センター	
金魚鉢・水槽 (ガラス製)	燃えないごみ	ステーション/南部セ	指定袋に入らない場合は「粗大ごみ」。割れている場合は、紙等で包むか紙袋等に入れ、「ガラス」などと明記する。

※ごみをごみステーションに出す際は、必ず指定袋に入れて出してください。(乾電池は除く)

品 目	分別区分	ごみ搬出先	備 考
金魚鉢・水槽 (プラスチック製)	燃えるごみ	ステーション/南部セ	指定袋に入らない場合は「粗大ごみ」。
金庫	粗大ごみ	南部衛生センター	
く			
空気入れ (金属製)	燃えないごみ	ステーション	
空気入れ (プラスチック製)	燃えるごみ	ステーション	
空気清浄機	粗大ごみ	ステーション/南部セ	指定袋に入る場合は「燃えないごみ」、入らない場合は南部衛生センター。
クーラー (エアコン)	収集しないごみ		家電リサイクル対象品目。販売店、家電量販店、メーカー等に確認。
クーラーバッグ	燃えるごみ	ステーション	
クーラーボックス (金属製)	粗大ごみ	ステーション/南部セ	指定袋に入る場合は「燃えないごみ」、入らない場合は南部衛生センター。
クーラーボックス (プラスチック製)	粗大ごみ	ステーション/南部セ	指定袋に入る場合は「燃えるごみ」、入らない場合は南部衛生センター。
草刈り機	粗大ごみ	ステーション/南部セ	指定袋に入る場合は「燃えないごみ」、入らない場合は南部衛生センター。
草刈り機の刃	燃えないごみ	ステーション	紙等で包むか紙袋等に入れ、「草刈り機刃」などと明記する。
靴箱・下駄箱	粗大ごみ	南部衛生センター	
け			
蛍光灯・管	燃えないごみ	ステーション	割らずに指定袋に入れる。指定袋から一部が出ていても可。割れている場合は、紙等で包むか紙袋等に入れ、「蛍光灯」などと明記する。
蛍光灯のかさ・カバー (金属製)	粗大ごみ	ステーション/南部セ	指定袋に入る場合は「燃えないごみ」、入らない場合は南部衛生センター。
蛍光灯のかさ・カバー (プラスチック製)	粗大ごみ	ステーション/南部セ	指定袋に入る場合は「燃えるごみ」、入らない場合は南部衛生センター。
計量カップ・スプーン (金属製)	燃えないごみ	ステーション	
計量カップ・スプーン (プラスチック製)	燃えるごみ	ステーション	
計量器・はかり	燃えないごみ	ステーション	電池を使用するものは、電池を外す。
ケーブル・コード (電気)	燃えないごみ	ステーション	
ゲーム機 (家庭用)	燃えないごみ	ステーション	電池を使用するものは、電池を外す。
ゲームソフト	燃えるごみ	ステーション	

きんくけえ

※ごみをごみステーションに出す際は、必ず指定袋に入れて出してください。(乾電池は除く)

けつごみ

品目	分別区分	ごみ搬出先	備考
血圧計	燃えないごみ	ステーション	電池を使用するものは、電池を外す。
玄関マット (金属製)	燃えないごみ	ステーション/南部セ	指定袋に入らない場合は「粗大ごみ」。
玄関マット (布製、ゴム製)	燃えるごみ	ステーション/南部セ	指定袋に入らない場合は「粗大ごみ」。
剣山 (花器)	燃えないごみ	ステーション	
鍵盤ハーモニカ・ピアノカ	燃えるごみ	ステーション	
建築廃材 (石膏ボード、断熱材等)	収集しないごみ	専門業者	処理困難物。産業廃棄物処理業者に確認。
こ			
工具類 (スパナ、ペンチ等)	燃えないごみ	ステーション	
工具類 (電動式)	燃えないごみ	ステーション/南部セ	指定袋に入らない場合は「粗大ごみ」。電池を使用しているものは、電池を外す。
広告・ちらし	新聞/古紙類	役場車庫/ ステーション	町が設置している回収場所へ。濡れているものやナイロン等紙以外のものが付いているものは「燃えるごみ」。ごみステーションに出す場合は、折りたたんだ雑誌等を高さ30cm程度にまとめて、ひも等で十字に結び、「ごみ処理券」を貼って、燃えるごみの収集日に出すこと。
ゴーグル (ガラスを使用しているもの)	燃えないごみ	ステーション	割れている場合は、紙等で包むか紙袋等に入れ、「ガラス」などと明記する。
ゴーグル (プラスチック製)	燃えるごみ	ステーション	
コードリール	燃えないごみ	ステーション	
コーヒーマーカー (ガラス製、電気式)	燃えないごみ	ステーション/南部セ	指定袋に入らない場合は「粗大ごみ」。割れている場合は、紙等で包むか紙袋等に入れ、「ガラス」などと明記する。
こたつ・天板	粗大ごみ	南部衛生センター	
こたつ器具 (ヒーター)	燃えないごみ	ステーション	
コップ (ガラス製、金属製、陶器製)	燃えないごみ	ステーション	ガラス製・陶器製で割れている場合は、紙等で包むか紙袋等に入れ、「ガラス」・「陶器」などと明記する。
コップ (プラスチック製)	燃えるごみ	ステーション	
碁盤	燃えるごみ	ステーション	碁石は「燃えないごみ」。
ごみ箱 (金属製)	燃えないごみ	ステーション/南部セ	指定袋に入らない場合は「粗大ごみ」。
ごみ箱 (プラスチック製、木製)	燃えるごみ	ステーション/南部セ	指定袋に入らない場合は「粗大ごみ」。



※ごみをごみステーションに出す際は、必ず指定袋に入れて出してください。(乾電池は除く)

品 目	分別区分	ごみ搬出先	備 考
米びつ(金属製)	燃えないごみ	ステーション/南部セ	指定袋に入らない場合は「粗大ごみ」。
米びつ(プラスチック製)	燃えるごみ	ステーション/南部セ	指定袋に入らない場合は「粗大ごみ」。
ゴルフクラブ	粗大ごみ	ステーション	指定袋に入る場合は「燃えないごみ」。プラスチック製のおもちゃは「燃えるごみ」。
ゴルフシューズ	燃えるごみ	ステーション	
ゴルフバッグ	粗大ごみ	南部衛生センター	
コンクリート片・ブロック	収集しないごみ	専門業者	処理困難物。産業廃棄物処理業者に確認。
コンセント	燃えないごみ	ステーション	
<b>さ</b>			
サーフボード・ボディボード	粗大ごみ	南部衛生センター	
座椅子(金属を使用しているもの)	粗大ごみ	ステーション/南部セ	指定袋に入る場合は「燃えないごみ」、入らない場合は南部衛生センター。
座椅子(木製)	粗大ごみ	ステーション/南部セ	指定袋に入る場合は「燃えるごみ」、入らない場合は南部衛生センター。
サイドボード(金属製)	粗大ごみ	ステーション/南部セ	指定袋に入る場合は「燃えないごみ」、入らない場合は南部衛生センター。
サイドボード(木製)	粗大ごみ	ステーション/南部セ	指定袋に入る場合は「燃えるごみ」、入らない場合は南部衛生センター。
魚焼き器・グリル・網	燃えないごみ	ステーション	
サッシ・網戸	粗大ごみ	ステーション/南部セ	自ら取り外したもの。ガラス部分が割れている場合は、紙等で包むか紙袋等に入れ、「ガラス」と明記し「燃えないごみ」、入らない場合は南部衛生センター。
雑誌・冊子	雑誌/古紙類	役場車庫/ ステーション	町が設置している回収場所へ。濡れているものやナイロン等紙以外のものが付いているものは「燃えるごみ」。ごみステーションに出す場合は、折りたたんだ雑誌等を高さ30cm程度にまとめて、ひも等で十字に結び、「ごみ処理券」を貼って、燃えるごみの収集日に出すこと。
ざる(金属製)	燃えないごみ	ステーション	
ざる(プラスチック製、木製等)	燃えるごみ	ステーション	
三脚(金属製)	燃えないごみ	ステーション/南部セ	指定袋に入らない場合は「粗大ごみ」。
三脚(木製)	燃えるごみ	ステーション/南部セ	指定袋に入らない場合は「粗大ごみ」。
サングラス・眼鏡(金属製フレーム)	燃えないごみ	ステーション	

いぬさん

※ごみをごみステーションに出す際は、必ず指定袋に入れて出してください。(乾電池は除く)

品 目	分別区分	ごみ搬出先	備 考
サングラス・眼鏡 (プラスチック・木製フレーム)	燃えるごみ	ステーション	ガラスのレンズは「燃えないごみ」。
サングラス・眼鏡ケース (金属製)	燃えないごみ	ステーション	
サングラス・眼鏡ケース (プラスチック製・木製)	燃えるごみ	ステーション	
三輪車	粗大ごみ	ステーション/南部セ	指定袋に入る場合は「燃えないごみ」、入らない場合は南部衛生センター。
し			
CD	燃えるごみ	ステーション	
CDプレーヤー	燃えないごみ	ステーション	
シェーバー	燃えないごみ	ステーション	電池を使用するものは、電池を外す。
磁気布団・マットレス	粗大ごみ	ステーション/南部セ	指定袋に入る場合は「燃えるごみ」、入らない場合は南部衛生センター。
磁石・マグネット	燃えないごみ	ステーション	
湿度計・温度計	燃えないごみ	ステーション	
ジッポー・ライターの本体	燃えないごみ	ステーション	中身は使い切る。未使用のものは、お菓子の缶などに入れ、テープ等で封をして、指定袋に入れる。
自転車 (電動アシスト付き含む)	粗大ごみ	南部衛生センター	
自転車タイヤ・チューブ	燃えるごみ	ステーション	
自転車部品	燃えないごみ	ステーション/南部セ	指定袋に入らない場合は「粗大ごみ」。
自動車・バイク等部品	収集しないごみ	専門業者	処理困難物。販売店、自動車整備工場、産業廃棄物処理業者に確認。
事務用机・椅子	粗大ごみ	南部衛生センター	
ジャッキ	燃えないごみ	ステーション/南部セ	指定袋に入らない場合は「粗大ごみ」。
シャベル	燃えないごみ	ステーション/南部セ	指定袋に入らない場合は「粗大ごみ」。
シャンデリア	粗大ごみ	ステーション/南部セ	指定袋に入る場合は「燃えないごみ」、入らない場合は南部衛生センター。
ジューサー (電気式)	燃えないごみ	ステーション	
じゅうたん	粗大ごみ	ステーション/南部セ	指定袋に入る場合は「燃えるごみ」、入らない場合は南部衛生センター。
充電器・ケーブル・コード	燃えないごみ	ステーション	
収納ケース・ボックス (金属製)	粗大ごみ	ステーション/南部セ	指定袋に入る場合は「燃えないごみ」、入らない場合は南部衛生センター。

※ごみをごみステーションに出す際は、必ず指定袋に入れて出してください。(乾電池は除く)

品 目	分別区分	ごみ搬出先	備 考
収納ケース・ボックス (プラスチック製)	粗 大 ご み	ステーション/南部セ	指定袋に入る場合は「燃えるごみ」、入らない場合は南部衛生センター。
ジュニアシート・チャイルドシート	粗 大 ご み	ステーション/南部セ	指定袋に入る場合は「燃えるごみ」、入らない場合は南部衛生センター。
消火器	収集しないごみ	専門業者	処理困難物。販売店、専門業者に確認。
将棋盤・駒	燃えるごみ	ステーション	
障子	粗 大 ご み	南部衛生センター	障子紙は「燃えるごみ」。
障子 (ガラス部分)	燃えないごみ	ステーション	割れている場合は、紙等で包むか紙袋等に入れ、「ガラス」などと明記する。
浄水器 (金属を使用しているもの)	燃えないごみ	ステーション	
浄水器(プラスチック製)	燃えるごみ	ステーション	
照明器具 (蛍光灯、蛍光管、電球等)	燃えないごみ	ステーション	割らずに指定袋に入れる。指定袋から一部が出ていても可。割れている場合は、紙等で包むか紙袋等に入れ、「蛍光灯」・「電球」などと明記する。
照明器具のかさ・カバー (金属製)	粗 大 ご み	ステーション/南部セ	指定袋に入る場合は「燃えないごみ」、入らない場合は南部衛生センター。
照明器具のかさ・カバー (プラスチック製)	粗 大 ご み	ステーション/南部セ	指定袋に入る場合は「燃えるごみ」、入らない場合は南部衛生センター。
照明器具本体	粗 大 ご み	ステーション/南部セ	指定袋に入る場合は「燃えないごみ」、入らない場合は南部衛生センター。
じょうろ (金属製)	燃えないごみ	ステーション	
じょうろ (プラスチック製)	燃えるごみ	ステーション	
除湿機	粗 大 ご み	ステーション/南部セ	指定袋に入る場合は「燃えないごみ」、入らない場合は南部衛生センター。
食器洗い機・乾燥機	粗 大 ご み	ステーション/南部セ	指定袋に入る場合は「燃えないごみ」、入らない場合は南部衛生センター。
食器棚	粗 大 ご み	南部衛生センター	
シルバーカート・押し車等	粗 大 ご み	ステーション/南部セ	乳母車、ベビーカーも同様。
神具類・仏具類	収集しないごみ		処理困難物。最寄りの神社、お寺、神仏具店等に確認。
シンナー・塗料・ペンキ	収集しないごみ	専門業者	処理困難物。販売店、専門業者等に確認。
シンナー・塗料・ペンキ の缶	燃えないごみ	ステーション	中身は使い切り、付着しているシンナー等や残っているシンナー等は、新聞紙や布切れ等で拭き取るか、紙や布切れ等に染み込ませて「燃えるごみ」。

※ごみをごみステーションに出す際は、必ず指定袋に入れて出してください。(乾電池は除く)

品 目	分別区分	ごみ搬出先	備 考
新聞・広告・ちらし	新聞/古紙類	役場車庫/ ステーション	町が設置している回収場所へ。濡れているものやナイロン等紙以外のものが付いているものは「燃えるごみ」。ごみステーションに出す場合は、折りたたんだ雑誌等を高さ30cm程度にまとめて、ひも等で十字に結び、「ごみ処理券」を貼って、燃えるごみの収集日に出すこと。
す			
水槽・金魚鉢 (ガラス製)	燃えないごみ	ステーション/南部セ	割れている場合は、紙等で包むか紙袋等に入れ、「ガラス」などと明記する。指定袋に入らない場合は「粗大ごみ」。
水槽・金魚鉢 (プラスチック製)	燃えるごみ	ステーション/南部セ	指定袋に入らない場合は「粗大ごみ」。
水筒 (金属を使用しているもの)	燃えないごみ	ステーション	
水筒 (プラスチック製)	燃えるごみ	ステーション	
水中メガネ (ガラスを使用しているもの)	燃えないごみ	ステーション	割れている場合は、紙等で包むか紙袋等に入れ、「ガラス」などと明記する。
水中メガネ (プラスチック製)	燃えるごみ	ステーション	
水道蛇口	燃えないごみ	ステーション	
炊飯器・炊飯ジャー	燃えないごみ	ステーション/南部セ	指定袋に入らない場合は「粗大ごみ」。
スーツケース・トランク (金属製)	粗大ごみ	ステーション/南部セ	指定袋に入る場合は「燃えないごみ」、入らない場合は南部衛生センター。
スーツケース・トランク (布製、プラスチック製)	粗大ごみ	ステーション/南部セ	指定袋に入る場合は「燃えるごみ」、入らない場合は南部衛生センター。
スキー板・ストック	粗大ごみ	ステーション/南部セ	指定袋に入る場合は「燃えないごみ」、入らない場合は南部衛生センター。
スキーキャリア	粗大ごみ	ステーション/南部セ	指定袋に入る場合は「燃えないごみ」、入らない場合は南部衛生センター。
スキーブーツ	燃えるごみ	ステーション	
スケートボード (金具付き)	燃えないごみ	ステーション	ボード (板) のみは「燃えるごみ」。
すずり (書道用)	燃えないごみ	ステーション	
スタンドミラー	燃えないごみ	ステーション/南部セ	全身鏡等指定袋に入らない場合は「粗大ごみ」。割れている場合は、紙等で包んで、「かがみ」などと明記する。
ステレオ・スピーカー	粗大ごみ	ステーション/南部セ	指定袋に入る場合は「燃えないごみ」、入らない場合は南部衛生センター。

※ごみをごみステーションに出す際は、必ず指定袋に入れて出してください。(乾電池は除く)

品 目	分別区分	ごみ搬出先	備 考
ストーブ (ガス、灯油)	粗 大 ご み	ステーション/南部セ	指定袋に入る場合は「燃えないごみ」、入らない場合は南部衛生センター、燃料は全て使い切るか、取り除く。
ストーブ (電気)	粗 大 ご み	ステーション/南部セ	指定袋に入る場合は「燃えないごみ」、入らない場合は南部衛生センター。
スノーボード	粗 大 ご み	ステーション/南部セ	
スノーボードキャリア	粗 大 ご み	ステーション/南部セ	
スノーボードブーツ	燃えるごみ	ステーション	取り外せる金具は「燃えないごみ」。
滑り台 (家庭用、子供用)	粗 大 ご み	南部衛生センター	
<b>せ</b>			
精米機 (家庭用)	粗 大 ご み	ステーション/南部セ	指定袋に入る場合は「燃えないごみ」、入らない場合は南部衛生センター。
石油ストーブ・ファンヒーター	粗 大 ご み	ステーション/南部セ	指定袋に入る場合は「燃えないごみ」、入らない場合は南部衛生センター、燃料は全て使い切るか、取り除く。
石油・廃油類	収集しないごみ	専門業者	処理困難物。ガソリンスタンド等に確認。
石膏ボード	収集しないごみ	専門業者	処理困難物。産業廃棄物処理業者に確認。
セロハンテープ台 (金属製)	燃えないごみ	ステーション	
セロハンテープ台 (プラスチック製)	燃えるごみ	ステーション	取り外せる金具は「燃えないごみ」。
センサーライト	燃えないごみ	ステーション/南部セ	電池を使用するものは、電池を外す。
剪定木・枝・葉	燃えるごみ	ステーション/南部セ	ごみステーションに出す場合は、1本あたりの長さは50cm、直径は10cm以内で1束の直径を30cm以内とし、崩れないように紐で結んで「ごみ処理券」を貼って、「燃えるごみ」の収集日に出す。または、指定袋に入る大きさにし、指定袋に入れる。南部衛生センターに直接持ち込む場合は、1本当りの長さ1m、直径10cm以内にする。木に枝が広がっているものは、枝を払う。
剪定ばさみ	燃えないごみ	ステーション/南部セ	指定袋に入らない場合は「粗大ごみ」。指定袋に入れる際は、刃の部分を紙等で包む。
扇風機	粗 大 ご み	南部衛生センター	
洗面化粧台	粗 大 ご み	南部衛生センター	家庭用で、自ら取り外したものに限る。
<b>そ</b>			
双眼鏡 (金属を使用しているもの)	燃えないごみ	ステーション	

※ごみをごみステーションに出す際は、必ず指定袋に入れて出してください。(乾電池は除く)

そうくたん

品目	分別区分	ごみ搬出先	備考
双眼鏡(プラスチック製)	燃えるごみ	ステーション	
掃除機	粗大ごみ	ステーション/南部セ	指定袋に入る場合は「燃えないごみ」、入らない場合は南部衛生センター。
掃除機のホース・ノズル	燃えるごみ	ステーション	
ソファ・ソファベッド	粗大ごみ	ステーション/南部セ	指定袋に入る場合は「燃えるごみ」、入らない場合は南部衛生センター。
そろばん	燃えるごみ	ステーション	
た			
体温計 (ガラス製、水銀を使用しているもの)	燃えないごみ	ステーション	割れている場合は、紙等で包むか、レジ袋等に入れ「体温計」などと明記する。
体温計(プラスチック製)	燃えるごみ	ステーション	電池は外す。
耐火金庫	収集しないごみ	専門業者	処理困難物。専門業者、販売店、産業廃棄物処理業者に確認。
体重計・ヘルスメーター	燃えないごみ	ステーション	
タイヤ (自動車、バイク等)	収集しないごみ	専門業者	処理困難物。販売店、自動車整備工場、ガソリンスタンド、産業廃棄物処理業者に確認。
タイヤ (一輪車、自転車、ネコ車等)	燃えないごみ	ステーション	リム付きも同様。
たこ焼き器	燃えないごみ	ステーション	
畳(たたみ)	粗大ごみ	南部衛生センター	南部衛生センターに直接持ち込む場合、一般家庭は1日20枚までとする。
たらい(金属製)	燃えないごみ	ステーション/南部セ	指定袋に入らない場合は「粗大ごみ」。
たらい (プラスチック製、木製)	燃えるごみ	ステーション/南部セ	指定袋に入らない場合は「粗大ごみ」。
たわし(金属製)	燃えないごみ	ステーション	
たわし(植物繊維等)	燃えるごみ	ステーション	
単行本・コミック本・小説等	雑誌/古紙類	役場車庫/ ステーション	町が設置している回収場所へ。濡れているものやナイロン等紙以外のものが付いているものは「燃えるごみ」。ごみステーションに出す場合、雑誌等は高さ30cm程度にまとめて、ひも等で十字に結び、「ごみ処理券」を貼って、燃えるごみの収集日に出すこと。
筆筒(たんす)	粗大ごみ	南部衛生センター	

※ごみをごみステーションに出す際は、必ず指定袋に入れて出してください。(乾電池は除く)

品 目	分別区分	ごみ搬出先	備 考
ダンボール	ダンボール/ 古紙類	役場車庫/ ステーション	町が設置している回収場所へ。濡れているものやナイロン等紙以外のものが付いているものは「燃えるごみ」。ごみステーションに出す場合は、折りたたんで高さ30cm程度にまとめて、ひも等で十字に結び、「ごみ処理券」を貼って、燃えるごみの収集日に出すこと。(ろうびきの物は可燃物)
断熱材	収集しないごみ		処理困難物。産業廃棄物処理業者に確認。
<b>ち</b>			
地球儀	燃えるごみ	ステーション	
チャイルドシート・ジュニアシート	粗大ごみ	ステーション/南部セ	指定袋に入る場合は「燃えるごみ」、入らない場合は南部衛生センター。
<b>つ</b>			
杖・ステッキ (金属を使用しているもの)	燃えないごみ	ステーション	
杖・ステッキ (プラスチック製・木製)	燃えるごみ	ステーション	
机 (金属製、プラスチック製、木製)	粗大ごみ	南部衛生センター	
壺	燃えないごみ	ステーション/南部セ	指定袋に入らない場合は「粗大ごみ」。
釣り竿	粗大ごみ	ステーション/南部セ	指定袋に入る場合は「燃えるごみ」、入らない場合は南部衛生センター。
釣り針	燃えないごみ	ステーション	紙等で包むか紙袋等に入れ、「釣り針」などと明記する。
<b>て</b>			
T字カミソリ・安全カミソリ	燃えないごみ	ステーション	紙などに包んで「刃物」と明記する。プラスチック製の柄は「燃えるごみ」。
DVDプレーヤー	燃えないごみ	ステーション	
低周波・高周波治療器	燃えないごみ	ステーション	家庭用のもの。電池を使用するものは電池を外す。
ディスプレイ・モニター (パソコン用)	収集しないごみ	専門業者	パソコンリサイクル対象品目。メーカー、販売店、家電量販店等に確認。
テーブル (ガラス部分、金属製)	粗大ごみ	ステーション/南部セ	指定袋に入る場合は「燃えないごみ」。ガラス部分が割れている場合は、紙等で包むか紙袋等に入れ、「ガラス」などと明記する。
テーブル (プラスチック製、木製)	粗大ごみ	ステーション/南部セ	指定袋に入る場合は「燃えるごみ」、入らない場合は南部衛生センター。
デジタルカメラ	燃えないごみ	ステーション	電池・バッテリーは外す。

た  
ん  
く  
て  
し

※ごみをごみステーションに出す際は、必ず指定袋に入れて出してください。(乾電池は除く)

品 目	分別区分	ごみ搬出先	備 考
鉄板(バーベキュー用等)	燃えないごみ	ステーション/南部セ	指定袋に入らない場合は「粗大ごみ」。
テレビ	収集しないごみ		家電リサイクル対象品目。販売店、家電量販店、メーカー等に確認。
テレビ台・ローボード	粗 大 ご み	ステーション/南部セ	ガラス部分が割れている場合は、紙等で包むか紙袋等に入れ、「ガラス」などと明記し「燃えないごみ」。
電気カーペット	粗 大 ご み	ステーション/南部セ	指定袋に入る場合は「燃えないごみ」、入らない場合は南部衛生センター。
電気こたつ	粗 大 ご み	南部衛生センター	天板も同様。
電気スタンド	燃えないごみ	ステーション/南部セ	指定袋に入らない場合は「粗大ごみ」。蛍光灯・電球等が割れている場合は、紙等で包むか紙袋等に入れ、「蛍光灯」「電球」などと明記する。
電気ストーブ	燃えないごみ	ステーション/南部セ	指定袋に入らない場合は「粗大ごみ」。
電気ポット	燃えないごみ	ステーション	
電気毛布	燃えないごみ	ステーション	
電球(白熱、LED等)	燃えないごみ	ステーション	割れている場合は、紙等で包むか紙袋等に入れ、「電球」などと明記する。
電子炊飯器・炊飯ジャー	燃えないごみ	ステーション/南部セ	指定袋に入らない場合は「粗大ごみ」。
電子レンジ・オーブンレンジ	燃えないごみ	ステーション/南部セ	指定袋に入らない場合は「粗大ごみ」。
電池	燃えないごみ	ステーション	指定袋には入れないで、レジ袋等に入れ、「電池」などと明記し、燃えないごみの収集日にごみステーションに出すこと。ボタン型電池、充電式電池は、できるだけ販売店のリサイクル回収へ。
テント(布部分)	燃えるごみ	ステーション/南部セ	指定袋に入らない場合は「粗大ごみ」。
テントのフレーム・ポール(金属製)	燃えないごみ	ステーション/南部セ	指定袋に入らない場合は「粗大ごみ」。
テントのフレーム・ポール(グラスファイバー製等)	燃えるごみ	ステーション/南部セ	指定袋に入らない場合は「粗大ごみ」。
天ぷら油	燃えるごみ	ステーション	紙や布にしみ込ませるか、油処理剤等を使用して固める。
電話機	燃えないごみ	ステーション	
<b>と</b>			
陶器類	燃えないごみ	ステーション	割れている場合は、紙等で包むか紙袋等に入れ、「陶器」などと明記する。
灯油用ポリタンク	燃えるごみ	ステーション	燃料等は全て使い切るか、取り除く。



※ごみをごみステーションに出す際は、必ず指定袋に入れて出してください。(乾電池は除く)

品 目	分別区分	ごみ搬出先	備 考
灯油用給油ポンプ (手動式)	燃えるごみ	ステーション/南部セ	ドラム缶用等大型のものは「粗大ごみ」。
灯油用電動給油ポンプ	燃えないごみ	ステーション/南部セ	電池は外す。ドラム缶用等大型のものは「粗大ごみ」。
トースター	燃えないごみ	ステーション	
時計 (腕時計、置き時計、壁掛け時計等)	燃えないごみ	ステーション	電池を使用するもので、電池を外せる場合は外す。
トタン類 (金属製)	粗大ごみ	ステーション	指定袋に入る場合は「燃えないごみ」。塩ビ波板、ポリカーボネート波板等金属製以外のものは「処理困難物」なので、産業廃棄物処理業者に確認。
ドライバー	燃えないごみ	ステーション	
ドライヤー	燃えないごみ	ステーション	
ドラム缶	粗大ごみ	南部衛生センター	中身は使い切るか、取り除く。
トランク・スーツケース (金属製)	粗大ごみ	ステーション/南部セ	指定袋に入る場合は「燃えないごみ」、入らない場合は南部衛生センター。
トランク・スーツケース (布製、プラスチック製)	粗大ごみ	ステーション/南部セ	指定袋に入る場合は「燃えるごみ」、入らない場合は南部衛生センター。
塗料・シンナー・ペンキ	収集しないごみ	専門業者	処理困難物。販売店、専門業者等に確認。
塗料・シンナー・ペンキ の缶	燃えないごみ	ステーション	中身は使い切り、付着している塗料等や残っている塗料等は、新聞紙や布切れ等で拭き取るか、紙や布切れ等に染み込ませて「燃えるごみ」。
トレーニング機器	粗大ごみ	ステーション/南部セ	指定袋に入る場合は「燃えないごみ」、入らない場合は南部衛生センター。
な			
ナイフ	燃えないごみ	ステーション	紙等で包むか紙袋等に入れ、「ナイフ」などと明記する。
流し台	粗大ごみ	南部衛生センター	システムタイプではなく、単体で使用したものの。
ナット・ボルト類	燃えないごみ	ステーション	
鍋 (アルミ箔製)	燃えるごみ	ステーション	
鍋 (金属製、陶器製)	燃えないごみ	ステーション	陶器製で割れている場合は、紙等で包むか紙袋等に入れ、「陶器」などと明記する。
波板 (金属製)	粗大ごみ	ステーション/南部セ	指定袋に入る場合は「燃えないごみ」、入らない場合は南部衛生センター。
波板 (塩ビ製、ポリカーボネート製等)	収集しないごみ	専門業者	処理困難物。産業廃棄物処理業者に確認。

※ごみをごみステーションに出す際は、必ず指定袋に入れて出してください。(乾電池は除く)

品 目	分別区分	ごみ搬出先	備 考
<b>に</b>			
ニカド・ニッケル等電池 (充電式電池)	収集しないごみ	専門業者	処理困難物。専門業者等に確認。
人形ケース (ガラス製)	燃えないごみ	ステーション	プラスチック製のものは「燃えるごみ」。 ガラスが割れている場合は、紙等で包む か紙袋等に入れ、「ガラス」などと明記す る。
<b>ぬ</b>			
ぬいぐるみ・人形・日本人形	燃えるごみ	ステーション	できるだけ神社・お寺等で供養等をする。 日本人形等でケースから取り出せないも のは「燃えないごみ」。
<b>ね</b>			
猫・犬用ケージ・ゲート・柵 (金属製)	粗大ごみ	ステーション/南部セ	指定袋に入る場合は「燃えないごみ」、入 らない場合は南部衛生センター。
猫・犬用ケージ・ゲート・柵 (プラスチック製、木製)	粗大ごみ	ステーション/南部セ	指定袋に入る場合は「燃えるごみ」、入ら ない場合は南部衛生センター。
ネジ・ビス類 (金属製)	燃えないごみ	ステーション	
ネジ・ビス類 (プラスチック製、木製)	燃えるごみ	ステーション	
ネット (金属を使用しているもの)	燃えないごみ	ステーション	虫取り、魚取り、調理用等。
寝袋・シュラフ	燃えるごみ	ステーション/南部セ	指定袋に入らない場合は「粗大ごみ」。
<b>の</b>			
農機具類 (トラクター、田植え機等)	収集しないごみ	専門業者	処理困難物。農協、販売店、専門業者、産業 廃棄物処理業者に確認。
農業用育苗箱	収集しないごみ	専門業者	処理困難物。農協、販売店、専門業者、産業 廃棄物処理業者に確認。
農業用パイプ (ビニールハウス用等)	収集しないごみ	専門業者	処理困難物。農協、販売店、専門業者、産業 廃棄物処理業者に確認。
農業用ビニール	収集しないごみ	専門業者	処理困難物。農協、販売店、専門業者、産業 廃棄物処理業者に確認。
農薬・農薬袋	収集しないごみ	専門業者	処理困難物。農協、販売店、専門業者、産業 廃棄物処理業者に確認。
ノート	雑誌/古紙類	役場車庫/ ステーション	町が設置している回収場所へ。濡れてい るものやナイロン等紙以外のものが付い ているものは「燃えるごみ」。ごみステー ションに出す場合は、高さ30cm程度に まとめて、ひも等で十字に結び、「ごみ処 理券」を貼って、「燃えるごみ」の収集日に出 すこと。

※ごみをごみステーションに出す際は、必ず指定袋に入れて出してください。(乾電池は除く)

品 目	分別区分	ごみ搬出先	備 考
ノートパソコン	収集しないごみ	専門業者	パソコンリサイクル対象品目。メーカー、販売店、家電量販店等に確認。
のこぎり	燃えないごみ	ステーション	
のれん	燃えるごみ	ステーション	
<b>は</b>			
バーベキューコンロ	燃えないごみ	ステーション/南部セ	指定袋に入らない場合は「粗大ごみ」。
ハーモニカ	燃えないごみ	ステーション	
灰皿 (金属製、ガラス製、陶器製)	燃えないごみ	ステーション	ガラス製・陶器製で割れている場合は、紙等で包むか紙袋等に入れ、「ガラス」・「陶器」などと明記する。
廃油 (機械類)	収集しないごみ	専門業者	処理困難物。ガソリンスタンド等に確認。
バインダーファイル	燃えるごみ	ステーション	金具は、できるだけ取り外して「燃えないごみ」。
ハウスパイプ	収集しないごみ	専門業者	処理困難物。農協、販売店、専門業者、産業廃棄物処理業者に確認。
はかり	燃えないごみ	ステーション/南部セ	指定袋に入らない場合は「粗大ごみ」。
はく製	燃えるごみ	ステーション/南部セ	指定袋に入らない場合は「粗大ごみ」。
バケツ (金属製)	燃えないごみ	ステーション	
バケツ (プラスチック製)	燃えるごみ	ステーション	
はさみ	燃えないごみ	ステーション	紙等で包むか紙袋等に入れ、「はさみ」などと明記する。
バスマット (布製)	燃えるごみ	ステーション	
バスマット (珪藻土製)	燃えないごみ	ステーション	
パソコン	収集しないごみ	専門業者	パソコンリサイクル対象品目。メーカー、販売店、家電量販店等に確認。
パソコン周辺機器 (キーボード、プリンター等)	燃えないごみ	ステーション/南部セ	指定袋に入らない場合は「粗大ごみ」。家庭用のものに限る。
パソコンモニター	収集しないごみ	専門業者	パソコンリサイクル対象品目。メーカー、販売店、家電量販店等に確認。
バッテリー (家電用、おもちゃ用等)	燃えないごみ	ステーション	
バッテリー (自動車、バイク用等)	収集しないごみ	専門業者	処理困難物。販売店、自動車整備工場、ガソリンスタンド、産業廃棄物処理業者に確認。
発電機	燃えないごみ	ステーション/南部セ	指定袋に入らない場合は「粗大ごみ」。家庭用のものに限る。
バット (野球用、金属製、木製)	粗大ごみ	ステーション	木製で、折る・切るなどして指定袋に入る場合は「燃えるごみ」。

※ごみをごみステーションに出す際は、必ず指定袋に入れて出してください。(乾電池は除く)

品 目	分別区分	ごみ搬出先	備 考
バット(プラスチック製)	燃えるごみ	ステーション	
バットケース	燃えるごみ	ステーション/南部セ	指定袋に入らない場合は「粗大ごみ」。
発泡スチロール	プラスチック	ステーション	付着物や汚れが付いているものは「燃えるごみ」。
花火	燃えるごみ	ステーション	未使用のものは、水につけて火薬を十分に湿らせる。
パネルヒーター・オイルヒーター	粗大ごみ	ステーション/南部セ	指定袋に入る場合は「燃えないごみ」、入らない場合は南部衛生センター。
刃物(包丁等)	燃えないごみ	ステーション	紙等で包むか紙袋等に入れ、「刃物」などと明記する。
パラソル(ビーチ用等)	粗大ごみ	ステーション/南部セ	指定袋に入る場合は「燃えないごみ」、入らない場合は南部衛生センター。
針(裁縫用等)	燃えないごみ	ステーション	紙等で包むか紙袋等に入れ、「針」などと明記する。
針金	燃えないごみ	ステーション	
バリカン	燃えないごみ	ステーション	
ハロゲンヒーター	粗大ごみ	ステーション	指定袋に入る場合は「燃えないごみ」、入らない場合は南部衛生センター。
ハンガー(金属製)	燃えないごみ	ステーション	
ハンガー(プラスチック製、木製)	燃えるごみ	ステーション	金具は、できるだけ取り外して「燃えないごみ」。
<b>ひ</b>			
ピアノカ・鍵盤ハーモニカ	燃えるごみ	ステーション	
ピアノ	粗大ごみ	南部衛生センター	グランドピアノは、専門業者へ。
ヒーター(電気式、灯油式)	粗大ごみ	ステーション/南部セ	指定袋に入る場合は「燃えないごみ」。燃料は全て使い切るか、取り除く。電池を使用しているものは、電池を外す。
ビデオカメラ	燃えないごみ	ステーション	
ビデオデッキ	燃えないごみ	ステーション	
ピンチハンガー(金属製)	燃えないごみ	ステーション	
ピンチハンガー(プラスチック製)	燃えるごみ	ステーション	少量の金属が付いているものは可。
<b>ふ</b>			
ファックス	燃えないごみ	ステーション	家庭用のものに限る。
ファンヒーター	粗大ごみ	ステーション/南部セ	指定袋に入る場合は「燃えないごみ」。燃料は使い切るか、取り除く。電池を使用しているものは、電池を外す。

※ごみをごみステーションに出す際は、必ず指定袋に入れて出してください。(乾電池は除く)

品 目	分別区分	ごみ搬出先	備 考
フードプロセッサー・ミキサー (手動式)	燃えるごみ	ステーション	刃の部分は、紙等で包むか紙袋等に入れ、「刃」などと明記して「燃えないごみ」。
フードプロセッサー・ミキサー (電動式)	燃えないごみ	ステーション	
ブックスタンド (金属製)	燃えないごみ	ステーション	
ブックスタンド (プラスチック製、木製)	燃えるごみ	ステーション	
仏壇・仏具類・神棚・神具類	収集しないごみ		処理困難物。最寄りの神社、お寺、神仏具店等に確認。
筆箱・筆入れ (金属製)	燃えないごみ	ステーション	
筆箱・筆入れ (布製、プラスチック製)	燃えるごみ	ステーション	
布団	粗大ごみ	ステーション/南部セ	指定袋に入る場合は「燃えるごみ」、入らない場合は南部衛生センター。
布団カバー	燃えるごみ	ステーション	
布団乾燥機	燃えないごみ	ステーション	
フライ返し (金属製)	燃えないごみ	ステーション	
フライ返し (プラスチック製・木製)	燃えるごみ	ステーション	
フライパン	燃えないごみ	ステーション	
ブラインド	粗大ごみ	ステーション/南部セ	指定袋に入る場合は「燃えないごみ」、入らない場合は南部衛生センター。
プリンター	燃えないごみ	ステーション/南部セ	家庭用のものに限る。指定袋に入らない場合は「粗大ごみ」。
風呂釜	粗大ごみ	南部衛生センター	システムバス・ユニットバスでなく、単体のもの。
ブロック・コンクリート片	収集しないごみ	専門業者	処理困難物。産業廃棄物処理業者に確認。
風呂のフタ (プラスチック製)	粗大ごみ	ステーション/南部セ	指定袋に入る場合は「燃えるごみ」、入らない場合は南部衛生センター。
風呂水ポンプ (洗濯用)	燃えないごみ	ステーション	電池は外す。
文鎮 (書道用、金属製)	燃えないごみ	ステーション	
へ			
ヘアースプレー缶	燃えないごみ	ステーション	中身を使い切り、穴をあけて、つぶさず指定袋に入れる。
ベッド	粗大ごみ	南部衛生センター	
ヘッドホン	燃えないごみ	ステーション	
ベッドマットレス	粗大ごみ	南部衛生センター	

※ごみをごみステーションに出す際は、必ず指定袋に入れて出してください。(乾電池は除く)

品 目	分別区分	ごみ搬出先	備 考
ベッド枠	粗 大 ご み	南部衛生センター	
ベビーカー・乳母車等	粗 大 ご み	南部衛生センター	押し車、シルバーカートも同様。
ベビーチェア・椅子 (金属製)	粗 大 ご み	ステーション/南部セ	指定袋に入る場合は「燃えないごみ」、入らない場合は南部衛生センター。
ベビーチェア・椅子 (プラスチック製、木製)	粗 大 ご み	ステーション/南部セ	指定袋に入る場合は「燃えるごみ」、入らない場合は南部衛生センター。
ベビーバス (プラスチック製)	粗 大 ご み	ステーション/南部セ	指定袋に入る場合は「燃えるごみ」、入らない場合は南部衛生センター。
ベビーベッド	粗 大 ご み	南部衛生センター	
ベビー用おまる(陶器製)	燃えないごみ	ステーション/南部セ	指定袋に入らない場合は「粗大ごみ」。割れている場合は、紙等で包むか紙袋等に入れ、「陶器」などと明記する。
ベビー用おまる (プラスチック製)	燃えるごみ	ステーション/南部セ	指定袋に入らない場合は「粗大ごみ」。
ベルト	燃えるごみ	ステーション	金属部分は、できるだけ外して「燃えないごみ」。
ヘルメット	燃えるごみ	ステーション	
ペンキ・シンナー・塗料	収集しないごみ	専門業者	処理困難物。販売店、専門業者等に確認。
ペンキ・シンナー・塗料 の缶	燃えないごみ	ステーション	中身は使い切り、付着しているペンキ等や残っているペンキ等は、新聞紙や布切れ等で拭き取るか、紙や布切れ等に染み込ませて「燃えるごみ」。
便座(温水洗浄便座)	燃えないごみ	ステーション/南部セ	指定袋に入らない場合は「粗大ごみ」。
便座(プラスチック製)	燃えるごみ	ステーション	
便座カバー・フタカバー	燃えるごみ	ステーション	
ベンチ	粗 大 ご み	南部衛生センター	
<b>ほ</b>			
ホイール(自動車用)	収集しないごみ	専門業者	処理困難物。自動車整備工場、販売店、産業廃棄物処理業者に確認。
望遠鏡	燃えないごみ	ステーション/南部セ	指定袋に入らない場合は「粗大ごみ」。
包丁	燃えないごみ	ステーション	紙等で包むか紙袋等に入れ、「包丁」などと明記する。
ボウル (台所用品、金属製、ガラス製)	燃えないごみ	ステーション	ガラス製で割れている場合は、紙等で包むか紙袋等に入れ、「ガラス」などと明記する。
ボウル (台所用品、プラスチック製)	燃えるごみ	ステーション	
ホース(ビニール製)	燃えるごみ	ステーション	

※ごみをゴミステーションに出す際は、必ず指定袋に入れて出してください。(乾電池は除く)

品 目	分別区分	ゴミ搬出先	備 考
ホースリール (プラスチック製)	燃えるごみ	ステーション	
ポータブルCD・DVD プレイヤー	燃えないごみ	ステーション	
ポータブルトイレ	粗大ごみ	ステーション/南部セ	プラスチック製・木製の部分で、指定袋に入る場合は「燃えるごみ」。
ポスト・郵便受け (金属製)	燃えないごみ	ステーション	
ポスト・郵便受け (プラスチック製、木製)	燃えるごみ	ステーション	
ボタン型電池	収集しないごみ	専門業者	処理困難物。専門業者等に確認。
補聴器	燃えないごみ	ステーション	
ポット (魔法ビン、電気式等)	燃えないごみ	ステーション	
ホットカーペット (電気式)	粗大ごみ	ステーション/南部セ	指定袋に入る場合は「燃えないごみ」、入らない場合は南部衛生センター。
ホットプレート	燃えないごみ	ステーション	
本・絵本・単行本等	雑誌/古紙類	役場車庫/ ステーション	町が設置している回収場所へ。濡れているものやナイロン等紙以外のものが付いているものは「燃えるごみ」。ゴミステーションに出す場合は、折りたたんだ雑誌等を高さ30cm程度にまとめて、ひも等で十字に結び、「ごみ処理券」を貼って、燃えるごみの収集日に出すこと。
本棚 (金属製)	粗大ごみ	ステーション/南部セ	指定袋に入る場合は「燃えないごみ」、入らない場合は南部衛生センター。
本棚 (プラスチック製、木製)	粗大ごみ	ステーション/南部セ	指定袋に入る場合は「燃えるごみ」、入らない場合は南部衛生センター。
ま			
麻雀牌	燃えるごみ	ステーション	
麻雀台	粗大ごみ	南部衛生センター	
マイク	燃えないごみ	ステーション	電池を使用するものは、電池を外す。
巻き尺・メジャー (金属製)	燃えないごみ	ステーション	
巻き尺・メジャー (プラスチック製)	燃えるごみ	ステーション	
マグネット・磁石	燃えないごみ	ステーション	
マッサージ器 (椅子式)	粗大ごみ	南部衛生センター	

※ごみをごみステーションに出す際は、必ず指定袋に入れて出してください。(乾電池は除く)

ま  
つ  
く  
め  
か

品 目	分別区分	ごみ搬出先	備 考
マッサージ器 (電気式、あんま器等)	燃えないごみ	ステーション/南部セ	指定袋に入らない場合は「粗大ごみ」。
マットレス (ベッド用、三つ折り等)	粗 大 ご み	南部衛生センター	
魔法ビン・電気式ポット	燃えないごみ	ステーション	
マンガ本・コミック本等	雑誌/古紙類	役場車庫/ ステーション	町が設置している回収場所へ。濡れているものやナイロン等紙以外のものが付いているものは「燃えるごみ」。ごみステーションに出す場合は、折りたたんだ雑誌等を高さ30cm程度にまとめて、ひも等で十字に結び、「ごみ処理券」を貼って、燃えるごみの収集日に出すこと。
マンガン乾電池	燃えないごみ	ステーション	指定袋には入れないで、レジ袋等に入れ、「電池」などと明記する。
万年筆 (金属製、金属部分)	燃えないごみ	ステーション	
万年筆(プラスチック製)	燃えるごみ	ステーション	
万歩計	燃えないごみ	ステーション	電池は外す。
<b>み</b>			
ミキサー・フードプロセッサ (手動式)	燃えるごみ	ステーション	刃の部分は、紙等で包むか紙袋等に入れ、「刃」などと明記して「燃えないごみ」。
ミキサー・フードプロセッサ (電動式)	燃えないごみ	ステーション	
ミシン	燃えないごみ	ステーション/南部セ	指定袋に入らない場合は「粗大ごみ」。
<b>む</b>			
蒸し器 (金属製)	燃えないごみ	ステーション	
蒸し器 (竹製、木製等)	燃えるごみ	ステーション	
虫メガネ (ガラス製)	燃えないごみ	ステーション	割れている場合は、紙等で包むか紙袋等に入れ、「ガラス」などと明記する。
虫メガネ (プラスチック製)	燃えるごみ	ステーション	
<b>め</b>			
メガネ(金属製フレーム)	燃えないごみ	ステーション	
メガネ (プラスチック・木製フレーム)	燃えるごみ	ステーション	ガラスのレンズは「燃えないごみ」。
メガネケース (金属製)	燃えないごみ	ステーション	
メガネケース (プラスチック製・木製)	燃えるごみ	ステーション	



※ごみをごみステーションに出す際は、必ず指定袋に入れて出してください。(乾電池は除く)

品 目	分別区分	ごみ搬出先	備 考
メガホン (プラスチック製)	燃えるごみ	ステーション	
目覚まし時計	燃えないごみ	ステーション	電池は外す。
<b>も</b>			
毛布	燃えるごみ	ステーション/南部セ	指定袋に入らない場合は「粗大ごみ」
モーター (電動機器類、おもちゃ用等)	燃えないごみ	ステーション	家庭用のものに限る。自動車・バイク等に使用されたものは収集不可。
餅つき機	粗大ごみ	ステーション/南部セ	指定袋に入る場合は「燃えないごみ」、入らない場合は南部衛生センター。
モップ (金属製)	粗大ごみ	ステーション/南部セ	指定袋に入る場合は「燃えないごみ」、入らない場合は南部衛生センター。
モップ (プラスチック製、木製)	粗大ごみ	ステーション/南部セ	小型のものや折るなどして指定袋に入る場合は「燃えるごみ」。
モデルガン (金属製)	燃えないごみ	ステーション	
モデルガン (プラスチック製)	燃えるごみ	ステーション	
モニター・ディスプレイ (パソコン用)	収集しないごみ	専門業者	パソコンリサイクル対象品目。メーカー、販売店、家電量販店等に確認。
物干し竿	粗大ごみ	南部衛生センター	
物干し台	粗大ごみ	南部衛生センター	コンクリートの土台が付いているものは、切断するなどして本体と土台を分けること。コンクリートの土台は処理困難物なので、産業廃棄物処理業者に確認。
<b>や</b>			
やかん	燃えないごみ	ステーション	
焼き網	燃えないごみ	ステーション	
<b>ゆ</b>			
湯たんぽ (金属製、電気式)	燃えないごみ	ステーション	
湯たんぽ (プラスチック製)	燃えるごみ	ステーション	
湯沸かし器 (ガス式、電気式)	燃えないごみ	ステーション/南部セ	指定袋に入らない場合は「粗大ごみ」。
<b>よ</b>			
洋服ダンス	粗大ごみ	南部衛生センター	
浴槽	粗大ごみ	南部衛生センター	システムバス・ユニットバスでなく、単体のもの。

※ごみをごみステーションに出す際は、必ず指定袋に入れて出してください。(乾電池は除く)

ら  
け  
ろ  
れ  
と

品 目	分別区分	ごみ搬出先	備 考
<b>ら</b>			
ラケット (卓球、テニス、バドミントン等)	燃えるごみ	ステーション	金属部分や金属を使用しているものは「燃えないごみ」。
ラジオ	燃えないごみ	ステーション	電池は外す。
ラジカセ	燃えないごみ	ステーション/南部セ	電池は外す。指定袋に入らない場合は「粗大ごみ」。
ラジコン	燃えないごみ	ステーション/南部セ	電池・バッテリーは外す。指定袋に入らない場合は「粗大ごみ」。
ラック (金属製)	粗大ごみ	ステーション/南部セ	指定袋に入る場合は「燃えないごみ」、入らない場合は南部衛生センター。
ラック (プラスチック製、木製)	粗大ごみ	ステーション/南部セ	指定袋に入る場合は「燃えるごみ」、入らない場合は南部衛生センター。
ランドセル	燃えるごみ	ステーション	
<b>り</b>			
リール (釣り用)	燃えないごみ	ステーション	
リコーダー・縦笛	燃えるごみ	ステーション	
リチウムイオン電池 (充電式電池)	収集しないごみ	専門業者	処理困難物。できるだけ販売店のリサイクル回収へ。難しい場合は指定袋に入れないで、レジ袋等に入れ、「電池」などと明記し、燃えないごみの収集日にごみステーションに出すこと。
リモコン (家電製品、おもちゃ等)	燃えないごみ	ステーション	電池は外す。
<b>る</b>			
ルーズリーフ・バイン ダー	燃えるごみ	ステーション	金具は、できるだけ取り外して「燃えないごみ」。
<b>れ</b>			
冷蔵庫・冷凍庫	収集しないごみ		家電リサイクル対象品目。販売店、家電量販店、メーカー等に確認。
冷風機・冷風扇	粗大ごみ	ステーション/南部セ	指定袋に入る場合は「燃えないごみ」、入らない場合は南部衛生センター。
レコード盤	燃えるごみ	ステーション	
レコードプレーヤー	燃えないごみ	ステーション/南部セ	指定袋に入らない場合は「粗大ごみ」。
レジャーシート	燃えるごみ	ステーション	中をよく水洗いする。付着物や油汚れ等が付いているものは「燃えるごみ」。
レトルトパック・容器	プラスチック	ステーション	中をよく水洗いする。付着物や油汚れ等が付いているものは「燃えるごみ」。

※ごみをごみステーションに出す際は、必ず指定袋に入れて出してください。(乾電池は除く)

品 目	分別区分	ごみ搬出先	備 考
レンジガード (アクリル製、プラスチック製)	燃えるごみ	ステーション	
レンジガード (金属製)	燃えないごみ	ステーション	
<b>ろ</b>			
ローボード・テレビ台	粗大ごみ	ステーション	ガラス部分が割れている場合は、紙等で包むか紙袋等に入れ、「ガラス」などと明記し「燃えないごみ」。
ローラースケート・ローラースケートブレード	燃えないごみ	ステーション	
<b>わ</b>			
ワープロ	燃えないごみ	ステーション	
ワイヤー	燃えないごみ	ステーション	

れん  
くわい

**編集・発行**

広野町環境防災課

〒979-0402

福島県双葉郡広野町大字下北迫字苗代替35

TEL : 0240-27-2114

FAX : 0240-27-4701

**発行年月**

令和5年6月

