

【復興交付金事業計画の個別事業の実績に関する評価様式】

事業番号 ◆D-4-1-2
事業名 災害公営住宅整備事業（道路整備）
事業費 総額 35,772 千円（国費 28,615 千円） （内訳：工事費 23,126 千円、測量設計費 5,877 千円、用地補償費 6,769 千円）
事業期間 平成 24 年度～平成 26 年度
事業目的 町道と新たに整備する災害公営住宅及び駐車場との接道のため敷地内に道路を整備するものである。
事業地区 広野町大字下浅見川字桜田地区
事業結果 道路新設 工事延長 L=243.5m 幅員 W=6m
事業の実績に関する評価 ① 事業結果の活用状況に関する調査・分析・評価 本道路が整備されたことにより、町道と災害公営住宅敷地等が接道され、居住者の利便性の向上に繋がったと考えられる。 ② コストに関する調査・分析・評価 震災からの復旧・復興工事の増加に伴い、資材・労務単価が高騰する厳しい状況下にあったが、指名競争入札により適正に受注者が選定されており、当該補助限度額の範囲内で実施できたことから、事業費は妥当な規模であると考えられる。 ③ 事業手法に関する調査・分析・評価 ・計画 平成 24 年度 用地取得 平成 24 年度～平成 25 年度 測量設計 平成 25 年度～平成 26 年度 道路新設工事 ・実績 平成 24 年度 用地取得 平成 24 年度～平成 25 年度 測量設計 平成 25 年度～平成 26 年度 道路新設工事 津波被災等により全壊・流失した被災者の居住の安定を早期に確保するため、平成 26 年度内の完成を目標として事業を進め、概ね予定通り事業完了した。
事業担当部局 広野町復興企画課 電話番号：0240-27-1251

広野町復興交付金事業計画位置図

S=1 : 2,500



広野町役場

国道6号

至 仙台

至 仙台

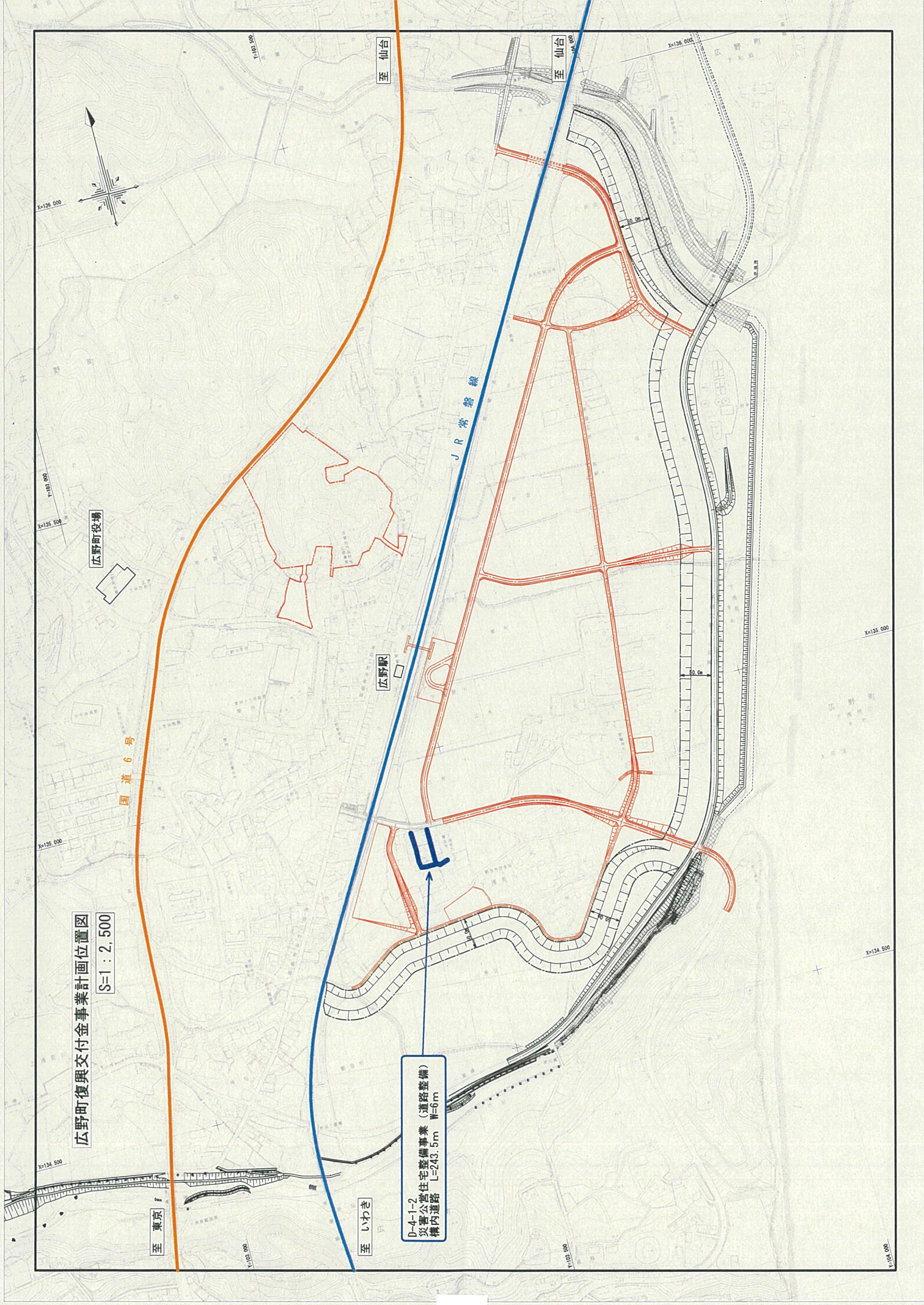
至 いわき

至 東京

J R 常磐線

広野駅

D-4-1-2
災害公営住宅整備事業 (道路整備)
構内運路 L=243.5m W=6m



工 事 施 工 前



平成24年11月12日

測点 北側より

工事概要

敷地造成 9826.2㎡、構内道路整備 (W=6.0m) 243.5m、プレキャストL型擁壁工 172.1m
積ブロック工 150.2㎡、排水構造物工 776.7m、下水道管布設工 (φ150) 77.8m、マンホール設置工 4.0基
配水管布設工 (φ150) 1.0式、配水管布設工 (φ50) 1.0式



平成24年11月12日

測点 南側より

工事概要

敷地造成 9826.2㎡、構内道路整備 (W=6.0m) 243.5m、プレキャストL型擁壁工 172.1m
積ブロック工 150.2㎡、排水構造物工 776.7m、下水道管布設工 (φ150) 77.8m、マンホール設置工 4.0基
配水管布設工 (φ150) 1.0式、配水管布設工 (φ50) 1.0式

工 事 施 工 前



平成24年11月12日

測点 東側より

工事概要

敷地造成 9826.2㎡、構内道路整備 (W=6.0m) 243.5m、プレキャストL型擁壁工 172.1m
積ブロック工 150.2㎡、排水構造物工 776.7m、下水道管布設工 (φ150) 77.8m、マンホール設置工 4.0基
配水管布設工 (φ150) 1.0式、配水管布設工 (φ50) 1.0式



平成24年11月12日

測点 東側より

工事概要

敷地造成 9826.2㎡、構内道路整備 (W=6.0m) 243.5m、プレキャストL型擁壁工 172.1m
積ブロック工 150.2㎡、排水構造物工 776.7m、下水道管布設工 (φ150) 77.8m、マンホール設置工 4.0基
配水管布設工 (φ150) 1.0式、配水管布設工 (φ50) 1.0式



下層路盤工

No. 3~No. 5

転圧完了



余 白

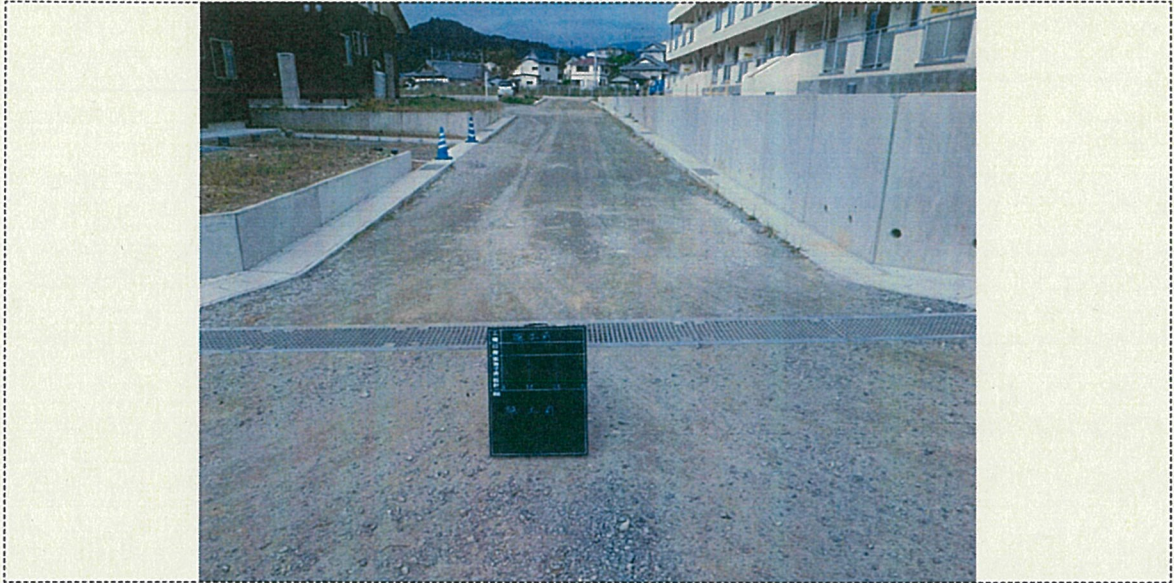


構内道路2号線



Series of horizontal dashed lines for notes.

工 事 施 工 前

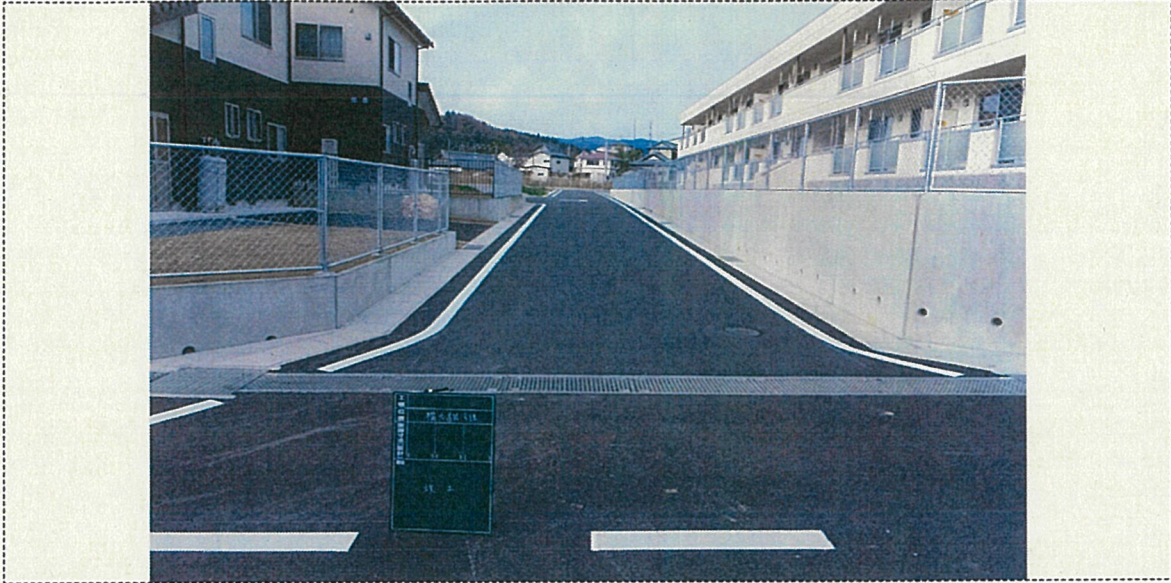


平成26年7月18日		測点	構内道路1号線 No.0	
工事概要	路盤工(上層) 1706.5㎡	舗装工	1706.5㎡	区画線工 692.3m

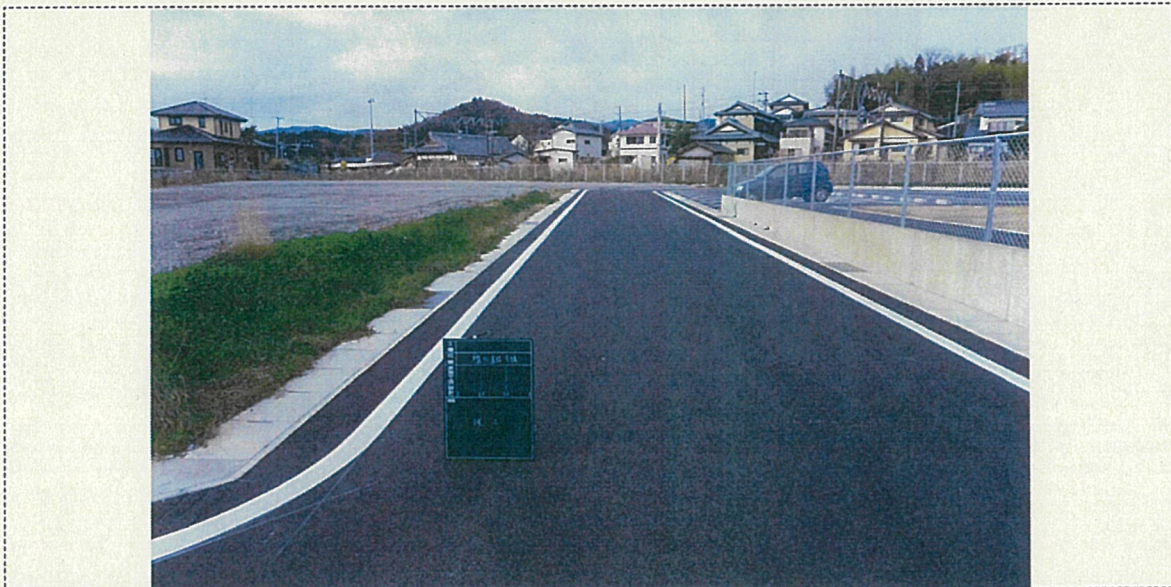


平成26年7月18日		測点	構内道路1号線 No.2	
工事概要	路盤工(上層) 1706.5㎡	舗装工	1706.5㎡	区画線工 692.3m

竣 工 写 真



平成26年11月28日		測点	構内道路1号線 No.0	
工事概要	路盤工(上層) 1706.5㎡	舗装工	1706.5㎡	区画線工 692.3m



平成26年11月28日		測点	構内道路1号線 No.2	
工事概要	路盤工(上層) 1706.5㎡	舗装工	1706.5㎡	区画線工 692.3m

工 事 施 工 前

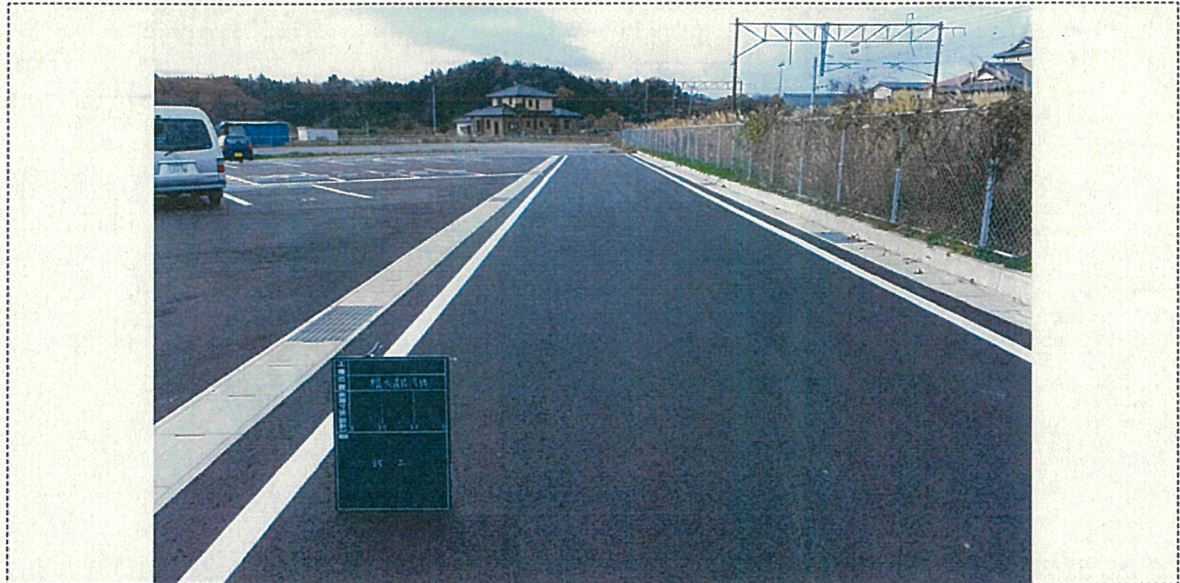


平成26年7月18日		測点 構内道路1号線 No.4	
工事概要	路盤工(上層) 1706.5㎡	舗装工 1706.5㎡	区画線工 692.3m



平成26年7月18日		測点 構内道路1号線 No.8	
工事概要	路盤工(上層) 1706.5㎡	舗装工 1706.5㎡	区画線工 692.3m

竣 工 写 真



平成26年11月28日		測点 構内道路1号線 No. 4	
工事概要	路盤工(上層) 1706.5㎡	舗装工 1706.5㎡	区画線工 692.3m



平成26年11月28日		測点 構内道路1号線 No. 8	
工事概要	路盤工(上層) 1706.5㎡	舗装工 1706.5㎡	区画線工 692.3m

工 事 施 工 前

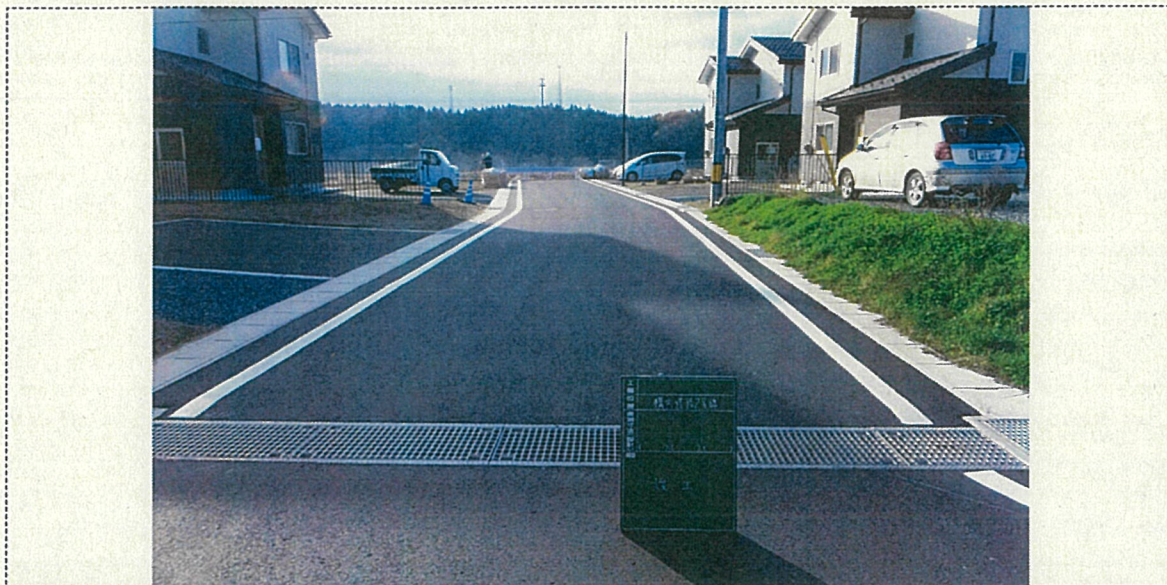


平成26年7月18日		測点 構内道路2号線 No. 0	
工事概要	路盤工(上層) 1706.5㎡	舗装工 1706.5㎡	区画線工 692.3m



平成26年7月18日		測点 久保桜田線 SNo. 4	
工事概要	路盤工(上層) 1706.5㎡	舗装工 1706.5㎡	区画線工 692.3m

竣 工 写 真



平成26年11月28日		測点 構内道路2号線 No. 0	
工事概要	路盤工(上層) 1706.5㎡	舗装工 1706.5㎡	区画線工 692.3m



平成26年11月28日		測点 久保桜田線 SNo. 4	
工事概要	路盤工(上層) 1706.5㎡	舗装工 1706.5㎡	区画線工 692.3m