

【復興交付金事業計画の個別事業の実績に関する評価様式】

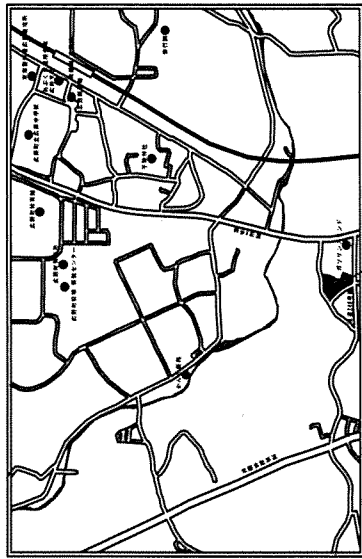
事業番号	D-4-2
事業名	災害公営住宅整備事業等（災害公営住宅の整備、災害公営住宅に係る用地取得造成等）
事業費	総額 454,393 千円（国費 397,594 千円） （内訳：工事費 384,135 千円、委託料 55,432 千円、用地費 11,519 千円 補償費 3,307 千円）
事業期間	平成 25 年度～平成 28 年度
事業目的	津波被災等により全壊・流失した被災者の住宅 48 戸については、既に整備を進めているが、その後被災家屋の取壊し等が増加したため、第 2 期として被災者向け住宅を追加整備する。 （事業地区：広野町大字折木地区）
事業結果	災害公営住宅（14 戸）を建設し、平成 29 年 3 月から入居を開始した。 【整備概要】 ○集合住宅 整備戸数：6 戸 構造・規模：木造 1 階建て 延べ面積 403.70 m <sup>2</sup> 付帯施設：LPG 庫 ○戸建て 整備戸数：8 個 構造・規模：木造 1 階建て 延べ面積 503.44 m <sup>2</sup>
事業の実績に関する評価	① 事業結果の活用状況に関する調査・分析・評価 令和 2 年 10 月 1 日時点で、整備戸数 14 戸のうち 13 戸が入居している。 津波被災等により被災家屋の解体等をした被災者の方々が、仮設住宅等から恒久住宅である災害公営住宅へ入居されたため、本事業の目的を達成したと考えられる。  ② コストに関する調査・分析・評価 建築工事については、条件付一般競争入札によって業者を選定し、業務契約を締結しており、適切なものとする。  ③ 事業手法に関する調査・分析・評価 ・計画 平成 26 年度 用地取得 平成 26 年度～平成 27 年度 造成測量設計、建築設計 平成 27 年度～平成 28 年度 造成工事 平成 28 年度 住宅建設工事 ・実績 平成 26 年度 用地取得 平成 27 年度 造成測量設計、建築設計 平成 27 年度～平成 28 年度 造成工事

平成 28 年度 住宅建設工事

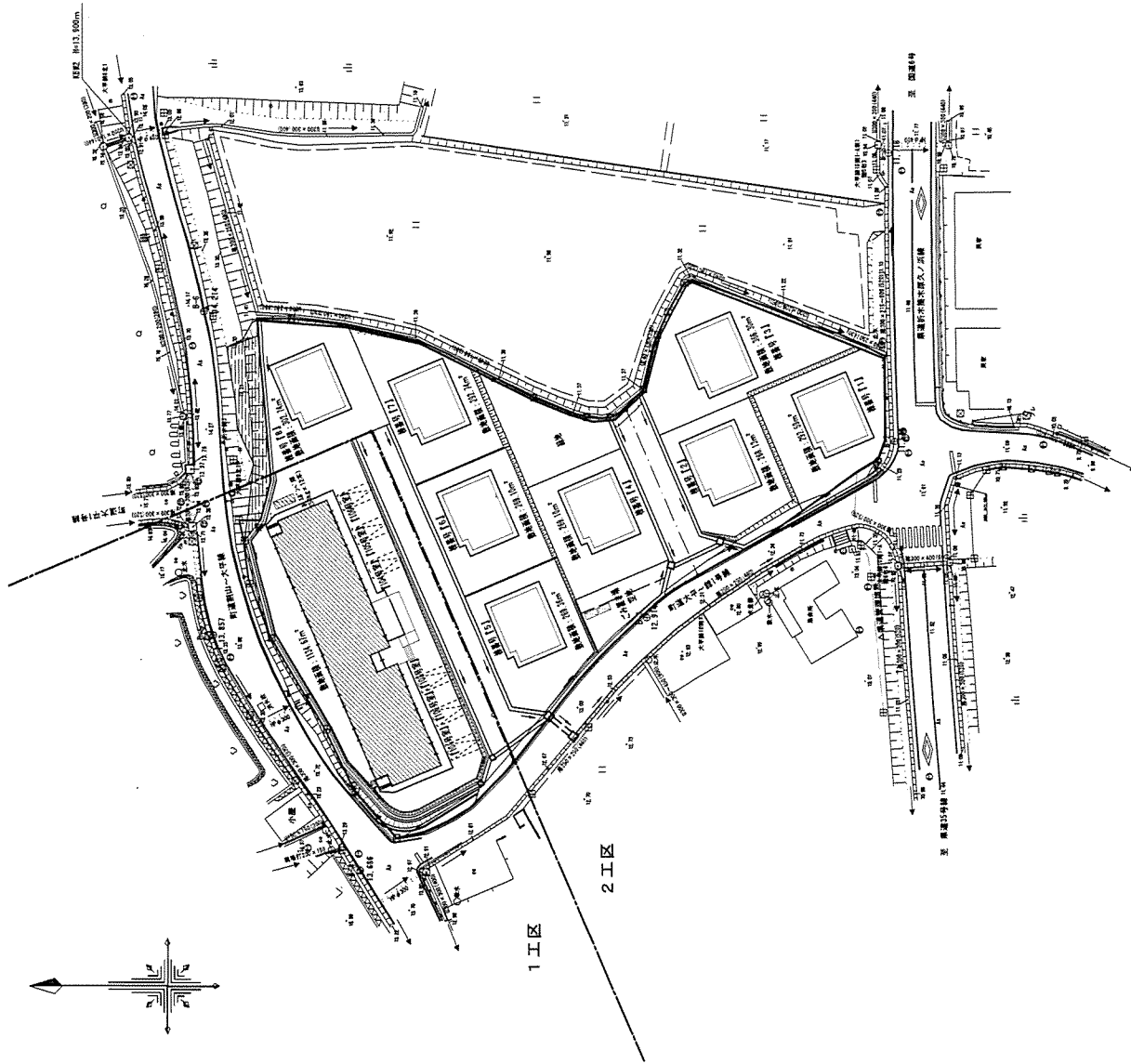
津波被災等により被災家屋の解体等をした被災者の居住の安定を早期に確保するため、平成 28 年度内の完成を目標として事業を進め、概ね予定通り事業完了した。

事業担当部局

広野町復興企画課 電話番号：0240-27-1251



建設地区公営住宅大規模(1) 1D>1



工区	棟別記号	主要用途	構造	階数	1階床面積	延べ面積	建築面積
1工区	① 共同住宅	共同住宅	木造	1	403.70	403.70	407.99
	② 共同住宅	共同住宅	鉄骨造(100%)	1	3.38	3.38	3.38
	③ 戸建住宅	戸建住宅	木造	1	62.93	62.93	64.59
2工区	④ 2LDK-①	戸建住宅	木造	1	62.93	62.93	64.59
	⑤ 2LDK-②	戸建住宅	木造	1	62.93	62.93	64.59
	⑥ 2LDK-③	戸建住宅	木造	1	62.93	62.93	64.59
	⑦ 2LDK-④	戸建住宅	木造	1	62.93	62.93	64.59
	⑧ 2LDK-⑤	戸建住宅	木造	1	62.93	62.93	64.59
	⑨ 2LDK-⑥	戸建住宅	木造	1	62.93	62.93	64.59

一般財団法人  
ふくしま市町村支援機構  
〒960-8043 福島市巾着7番17号  
電話 (024) 522-5123 (代)

建築士  
一般建築士 新 255088 号  
長島 敏彦  
設計者  
一般建築士 新 323449 号  
西尾 智則

特記事項

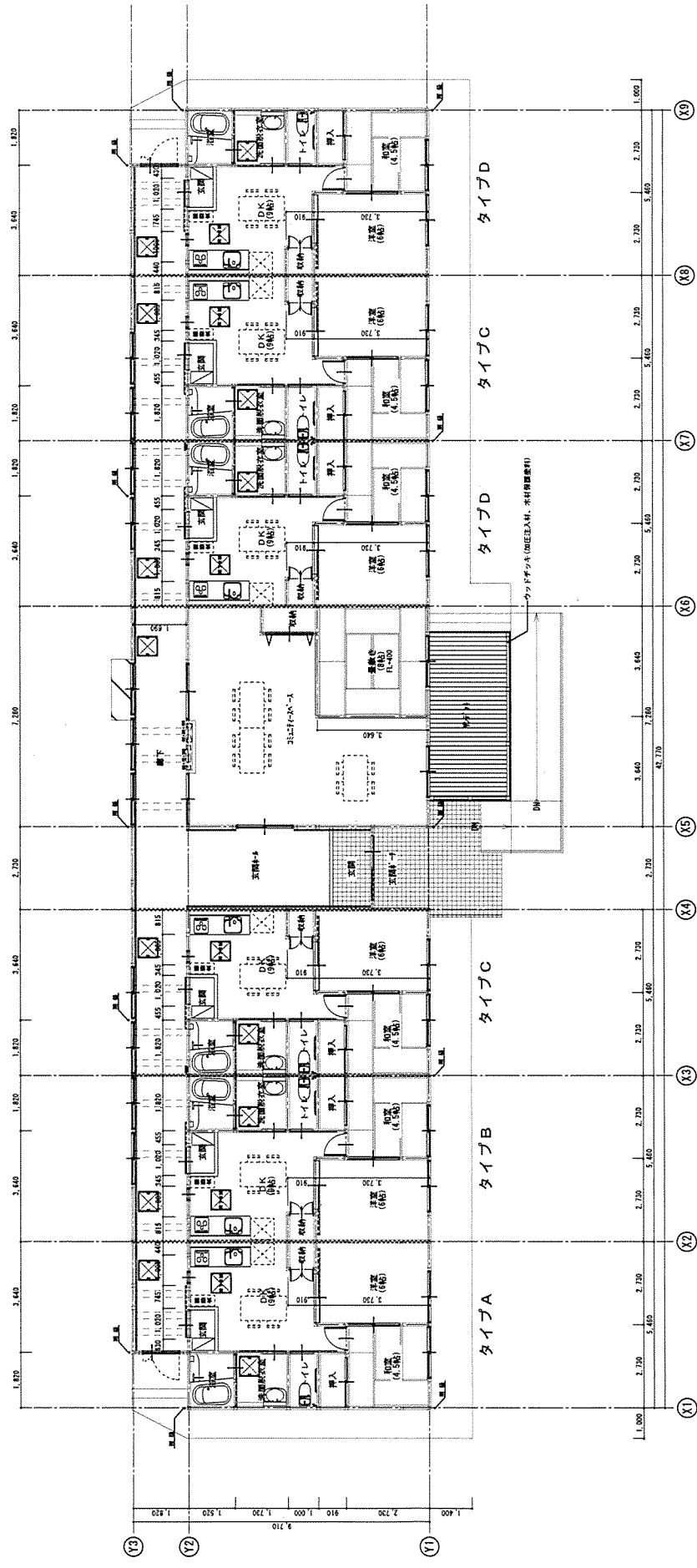
第2期災害公営住宅建築(1工区)工事  
共同住宅

案内図  
全体配置図

S=1/500  
S=N/S

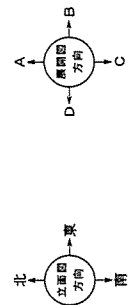
No.  
A-11





▲	ABC10型消火器、備え付け型消火器ボックス	各2ヶ所
■	防火区画	防火区画
□	真鍮処理	真鍮処理

凡例  
 ⊠: 地下鉄出入口 600×600  
 ⊞: 消防用・緊急用として



一般財団法人 ぶくしま市町村支援機構  
 〒960-8043 福島市中町7番17号  
 電話 (024) 522-5123 (代)

専任建築士 栗島 敏彦  
 一般建築士 西尾 智則

設計者 栗島 敏彦 第 255098 号  
 西尾 智則 第 323449 号

平成 28 年 1 月 日

第 2 期災害公営住宅建築 (1 工区) 工事  
 共同住宅

平面図 S-1/100

No. A-16

## 竣工写真



平成 29年 3月 14日 測点 南西面を望む

工事概要  
(竣工)



平成 29年 3月 14日 測点 南東面を望む

工事概要  
(竣工)

## 竣工写真



平成 29年 3月 14日 測点 南側を望む

工事概要  
(竣工) コミュニティースペース



平成 29年 3月 14日 測点 東側を望む

工事概要  
(竣工) コミュニティースペース

# 竣工写真



平成 29年 3月 14日 測点 東側を望む

工事概要  
(竣工) 廊下



平成 29年 3月 14日 測点 西側を望む

工事概要  
(竣工) 廊下

# 竣工写真



平成 29年 3月 14日 測点 南側を望む

工事概要  
(竣工) 101号室 DK



平成 29年 3月 14日 測点 北側を望む

工事概要  
(竣工) 101号室 DK



## 竣工写真



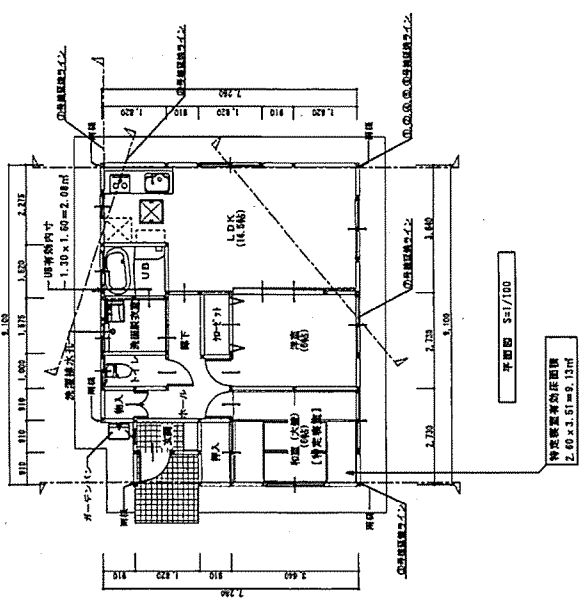
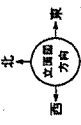
平成 29年 3月 14日 測点 南側を望む

工事概要  
(竣工) 101号室 洋室



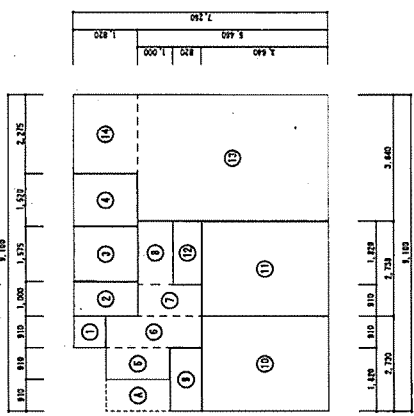
平成 29年 3月 14日 測点 北側を望む

工事概要  
(竣工) 101号室 洋室



平面図 S=1/100

特定建築物の床面積  
2.60 x 3.51 = 9.13㎡



簡略床面積図 S=1/100

【床面積計算表】

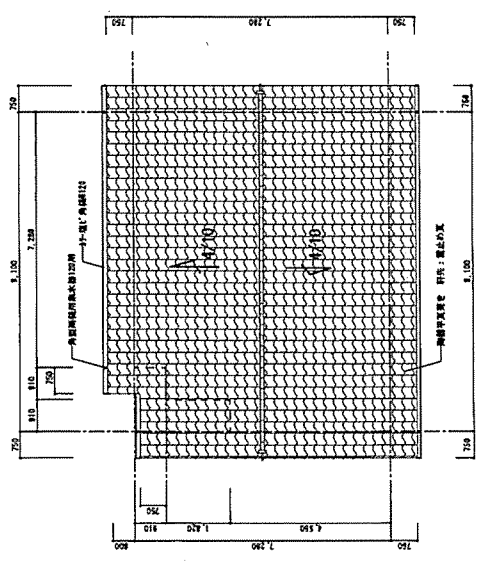
符号	部屋名	幅	横	小計	計
①	物入	0.910	× 0.910	= 0.828	0.828
②	トイレ	1.820	× 1.000	= 1.820	1.820
③	洗面所	1.820	× 1.575	= 2.857	2.857
④	浴室	1.820	× 1.520	= 2.766	2.766
⑤	LDK	1.820	× 0.910	= 1.658	
⑥	階段・廊下	2.730	× 0.910	= 2.484	7.618
⑦	LDK	1.820	× 0.910	= 1.658	
⑧	LDK	1.000	× 1.820	= 1.820	
⑨	物入	0.910	× 1.820	= 1.658	1.658
⑩	洗面	3.640	× 2.730	= 9.937	9.937
⑪	洗面	3.640	× 2.730	= 9.937	9.937
⑫	加圧弁	0.820	× 1.820	= 1.482	1.482
⑬	LDK	5.460	× 3.640	= 19.874	24.015
⑭	LDK	1.820	× 2.275	= 4.141	62.93
計					62.93

【簡略床面積表】

符号	部屋名	幅	横	小計
①	物入	1.820	× 0.910	= 1.658
床面積合計 [1.1]				
計 64.99				

公営住宅法による算出

床面積	㎡
(1)-(10)	62.93



立面図 S=1/100

一般財団法人 志くしま市町村支援機構  
 〒960-8043 福島市町7番17号  
 電話 (024) 522-5123(代)

建築士 長島 敏彦  
 設計士 西尾 智則  
 第 323445 号  
 平成 28 年 1 月 日

平面図・求積図・屋根伏図  
 S=1/100  
 S=N/S  
 No. A-30

# 竣工写真



平成	29年	3月	12日	測点
工事概要		2号棟地 フェンス		



平成	29年	3月	12日	測点
工事概要		南東側県道より		

## 竣工写真



平成 29年 3月 12日	測点
工事概要	1号棟 南東 建物全景



平成 29年 3月 12日	測点
工事概要	1号棟 北西 建物全景

## 竣工写真



平成 29年 3月 12日	測点 内部
工事概要 流し台セット	



平成 29年 3月 12日	測点 内部
工事概要 LDK3本引き引戸	