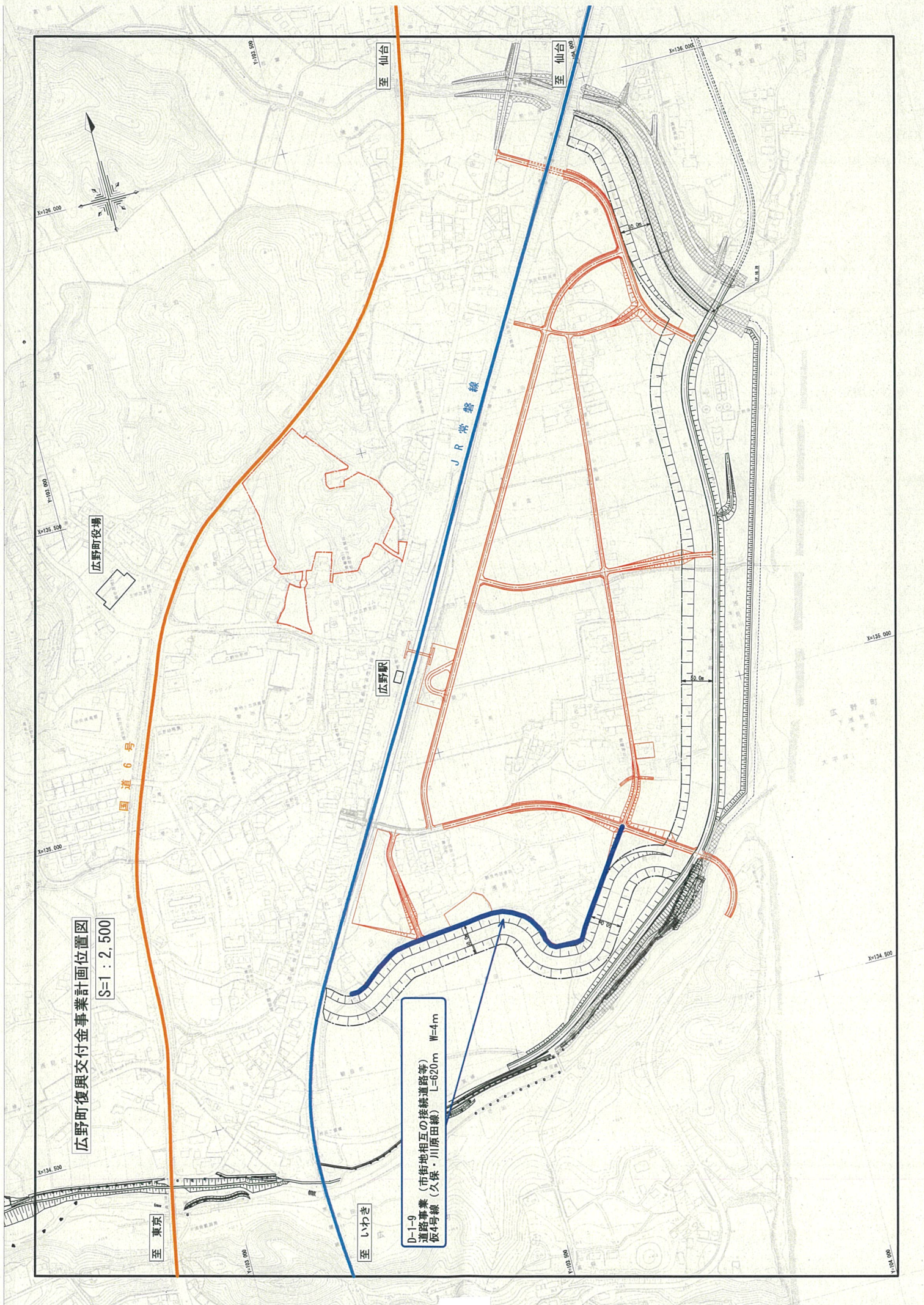


【復興交付金事業計画の個別事業の実績に関する評価様式】

事業番号	D-1-9
事業名	道路事業（市街地相互の接続道路等）
事業費	総額 136,752 千円（国費 102,563 千円） （内訳：工事費 121,794 千円、測量設計費 9,792 千円、用地費 4,929 千円、補償費 237 千円）
事業期間	平成 24 年度～平成 28 年度
事業目的	防災緑地整備により寸断する農道の代替路線としてだけでなく、下浅見川地区内の道路ネットワークを補完する避難路として新たに道路整備を行うものである。
事業地区	双葉郡広野町下浅見川【(仮) 4 号線】
事業結果	道路新設 工事延長 L=620m 幅員 W=4m
事業の実績に関する評価	<p>① 事業結果の活用状況に関する調査・分析・評価 本路線の整備により、防災緑地整備により寸断された農道の代替路線としてだけでなく、下浅見川地区を接続する道路ネットワークが構築され、耕作者や地域住民の利便性の向上にも繋がったと考えられる。</p> <p>② コストに関する調査・分析・評価 震災からの復旧・復興工事の増加に伴い、資材・労務単価が高騰する厳しい状況下にあったが、入札により適正に受注者が選定されており、当該補助限度額の範囲内で実施できたことから、事業費は妥当な規模であると考えられる。</p> <p>③ 事業手法に関する調査・分析・評価</p>
当初計画	
平成 24 年度	測量設計
平成 24 年度～25 年度	用地買収
平成 25 年度～27 年度	道路新設工事
実績	
平成 24 年度～25 年度	測量設計
平成 25 年度～28 年度	用地買収
平成 28 年度	物件移転補償
平成 26 年度～28 年度	道路新設工事
	当初計画は 1 日でも早い復旧・復興を目指したため 4 年で計画したが、被災地 3 県にまたがる深刻な人手不足により、これに対する作業員体制の増強が図れなかったことに加え、道路縦断計画において、防災緑地や他の整備計画路線との調整に不測の日数を要し、事業期間を 1 年間延伸した。
事業担当部局	広野町復興企画課 電話番号：0240-27-1251





広野町復興交付金事業計画位置図

S=1 : 2.500

広野町役場

国道 6 号

広野駅

J R 常盤線

D-1-9  
道路事業 (市街地相互の接続道路等)  
仮4号線 (久保・川原田線) L=620m W=4m

至 東京

至 いわき

至 仙台

至 仙台



X=136,000

Y=103,500

X=135,500

X=135,000

X=134,500

Y=103,500

X=136,000

X=135,000

X=134,500

Y=104,000



工 事 施 工 前



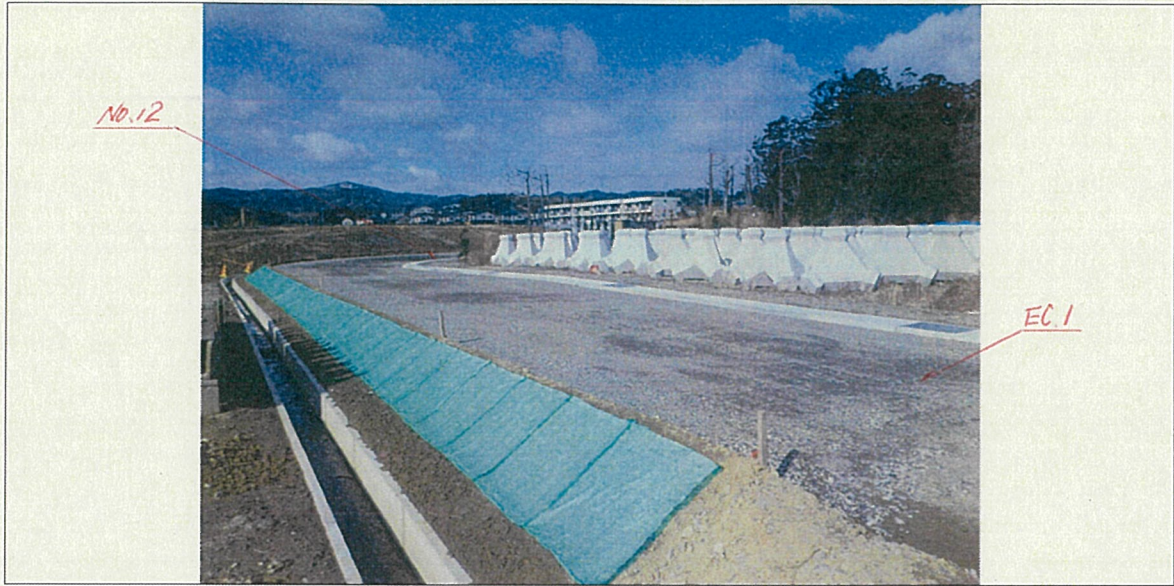
平成26年7月24日	測点 EC.1~No.12
<b>工事概要</b> 掘削工 1835.2m <sup>3</sup> 、路体盛土工 4123.0m <sup>3</sup> 、路床盛土工 619.0m <sup>3</sup> 、土羽土工 1.0式 残土処理工 1.0式、法面工 410.4m <sup>2</sup> 、排水構造物工 1.0式、下層路盤工 2377.2m <sup>2</sup> 構造物撤去工 1.0式、付帯工1.0式	



平成26年7月24日	測点 No.13~No.16
<b>工事概要</b> 掘削工 1835.2m <sup>3</sup> 、路体盛土工 4123.0m <sup>3</sup> 、路床盛土工 619.0m <sup>3</sup> 、土羽土工 1.0式 残土処理工 1.0式、法面工 410.4m <sup>2</sup> 、排水構造物工 1.0式、下層路盤工 2377.2m <sup>2</sup> 構造物撤去工 1.0式、付帯工1.0式	



竣 功 写 真



平成27年2月10日

測点 EC.1~No.12

工事概要

掘削工 1835.2m<sup>3</sup>、路体盛土工 4123.0m<sup>3</sup>、路床盛土工 619.0m<sup>3</sup>、土羽土工 1.0式  
 残土処理工 1.0式、法面工 410.4m<sup>2</sup>、排水構造物工 1.0式、下層路盤工 2377.2m<sup>2</sup>  
 構造物撤去工 1.0式、付帯工1.0式



平成27年2月10日

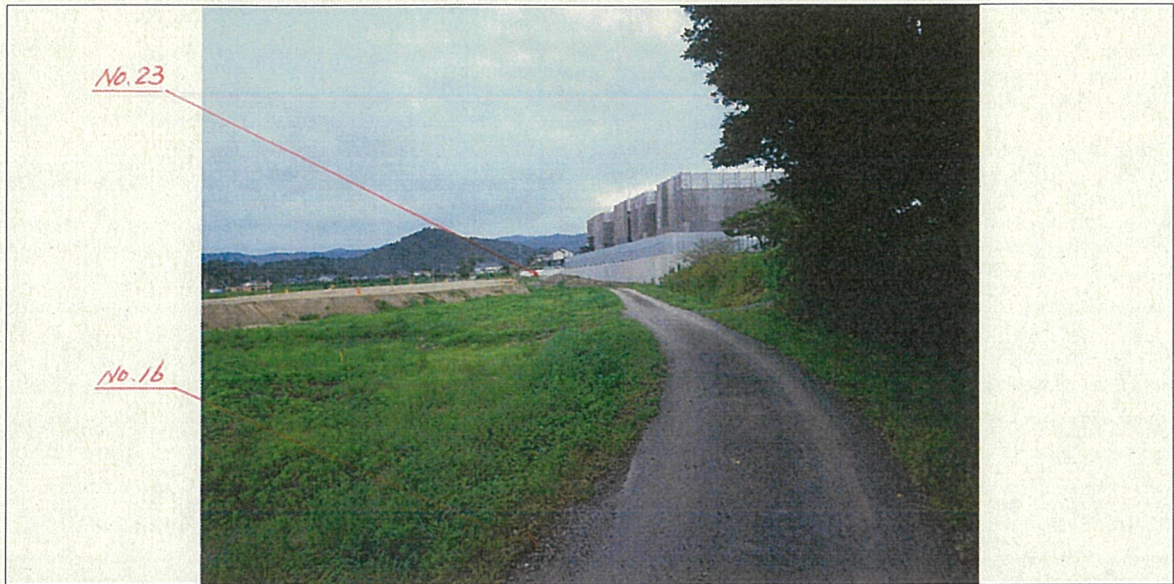
測点 No.13~No.16

工事概要

掘削工 1835.2m<sup>3</sup>、路体盛土工 4123.0m<sup>3</sup>、路床盛土工 619.0m<sup>3</sup>、土羽土工 1.0式  
 残土処理工 1.0式、法面工 410.4m<sup>2</sup>、排水構造物工 1.0式、下層路盤工 2377.2m<sup>2</sup>  
 構造物撤去工 1.0式、付帯工1.0式



工 事 施 工 前



平成26年7月24日	測点 No. 16~No. 23
<b>工事概要</b> 掘削工 1835.2m <sup>3</sup> 、路体盛土工 4123.0m <sup>3</sup> 、路床盛土工 619.0m <sup>3</sup> 、土羽土工 1.0式、 残土処理工 1.0式、法面工 410.4m <sup>2</sup> 、排水構造物工 1.0式、下層路盤工 2377.2m <sup>2</sup> 構造物撤去工 1.0式、付帯工1.0式	



平成26年7月24日	測点 No. 23~No. 26
<b>工事概要</b> 掘削工 1835.2m <sup>3</sup> 、路体盛土工 4123.0m <sup>3</sup> 、路床盛土工 619.0m <sup>3</sup> 、土羽土工 1.0式、 残土処理工 1.0式、法面工 410.4m <sup>2</sup> 、排水構造物工 1.0式、下層路盤工 2377.2m <sup>2</sup> 構造物撤去工 1.0式、付帯工1.0式	



竣 功 写 真



平成27年2月10日

測点 No. 16~No. 23

工事概要

掘削工 1835.2m<sup>3</sup>、路体盛土工 4123.0m<sup>3</sup>、路床盛土工 619.0m<sup>3</sup>、土羽土工 1.0式、  
残土処理工 1.0式、法面工 410.4m<sup>2</sup>、排水構造物工 1.0式、下層路盤工 2377.2m<sup>2</sup>  
構造物撤去工 1.0式、付帯工1.0式



平成27年2月10日

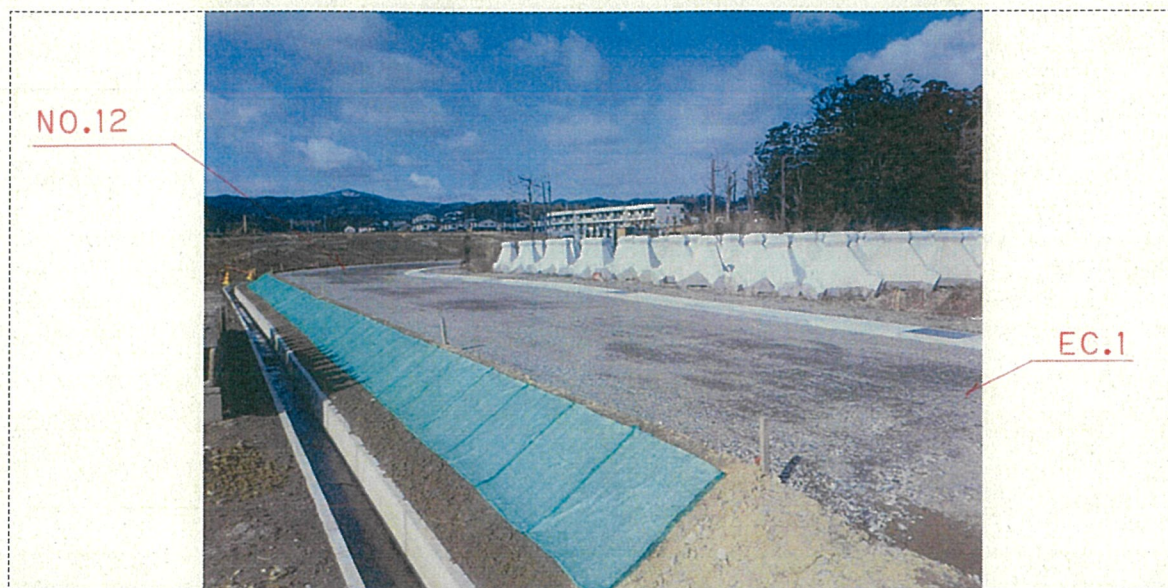
測点 No. 23~No. 26

工事概要

掘削工 1835.2m<sup>3</sup>、路体盛土工 4123.0m<sup>3</sup>、路床盛土工 619.0m<sup>3</sup>、土羽土工 1.0式、  
残土処理工 1.0式、法面工 410.4m<sup>2</sup>、排水構造物工 1.0式、下層路盤工 2377.2m<sup>2</sup>  
構造物撤去工 1.0式、付帯工1.0式



工 事 施 工 前



平成27年1月27日	測 点 EC.1~NO.12
<b>工事概要</b> アスファルト舗装工 2317.2㎡、路盤工 2317.2㎡、区画線工 784.2m 視線誘導標 (片面) 35.0基 (両面) 34.0基	



平成27年1月27日	測 点 NO.13~NO.16
<b>工事概要</b> アスファルト舗装工 2317.2㎡、路盤工 2317.2㎡、区画線工 784.2m 視線誘導標 (片面) 35.0基 (両面) 34.0基	



竣 功 写 真



平成27年3月20日	測 点 EC.1~NO.12
工事概要 アスファルト舗装工 2317.2㎡、路盤工 2317.2㎡、区画線工 784.2m 視線誘導標 (片面) 35.0基 (両面) 34.0基	



平成27年3月20日	測 点 NO.13~NO.16
工事概要 アスファルト舗装工 2317.2㎡、路盤工 2317.2㎡、区画線工 784.2m 視線誘導標 (片面) 35.0基 (両面) 34.0基	



工 事 施 工 前



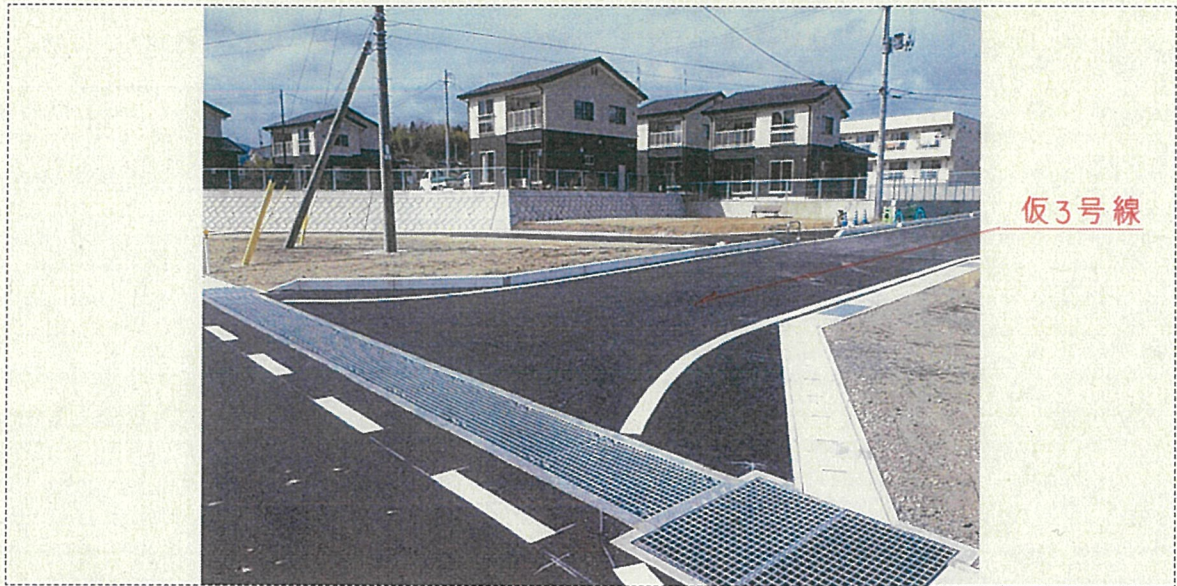
平成27年1月27日	測 点 仮3号線
工事概要 アスファルト舗装工 2317.2㎡、路盤工 2317.2㎡、区画線工 784.2m 視線誘導標 (片面) 35.0基 (両面) 34.0基	



平成27年1月27日	測 点 久保・桜田線
工事概要 アスファルト舗装工 2317.2㎡、路盤工 2317.2㎡、区画線工 784.2m 視線誘導標 (片面) 35.0基 (両面) 34.0基	



竣 功 写 真



仮3号線

平成27年3月20日

測 点 仮3号線

工事概要

アスファルト舗装工 2317.2㎡、路盤工 2317.2㎡、区画線工 784.2m  
視線誘導標 (片面) 35.0基 (両面) 34.0基



久保・桜田線

平成27年3月20日

測 点 久保・桜田線

工事概要

アスファルト舗装工 2317.2㎡、路盤工 2317.2㎡、区画線工 784.2m  
視線誘導標 (片面) 35.0基 (両面) 34.0基



工 事 施 工 前



平成27年12月24日	測 点 No. 0~No. 5
<b>工事概要</b> 掘削工 1058.1m <sup>3</sup> 、路体盛土工 125.4m <sup>3</sup> 、路床盛土工 915.8m <sup>3</sup> 、残土処理工 664.4m <sup>3</sup> 法面工 148.7m <sup>2</sup> 、排水構造物工 1.0式、構造物撤去工 1.0式、下層路盤工 1144.0m <sup>2</sup> 上層路盤工 1100.9m <sup>2</sup> 、表層工 1089.0m <sup>2</sup> 、取付道路工 1.0式、区画線工 388.3m 道路付属施設工 19.0本、マンホール工 1.0式、消火栓嵩上げ工 1.0式	



平成27年12月24日	測 点 No. 5~No. 8
<b>工事概要</b> 掘削工 1058.1m <sup>3</sup> 、路体盛土工 125.4m <sup>3</sup> 、路床盛土工 915.8m <sup>3</sup> 、残土処理工 664.4m <sup>3</sup> 法面工 148.7m <sup>2</sup> 、排水構造物工 1.0式、構造物撤去工 1.0式、下層路盤工 1144.0m <sup>2</sup> 上層路盤工 1100.9m <sup>2</sup> 、表層工 1089.0m <sup>2</sup> 、取付道路工 1.0式、区画線工 388.3m 道路付属施設工 19.0本、マンホール工 1.0式、消火栓嵩上げ工 1.0式	



竣 功 写 真



平成28年4月27日		測 点 No. 0~No. 5	
工事概要	掘削工 1058.1m <sup>3</sup> 、路体盛土工 125.4m <sup>3</sup> 、路床盛土工 915.8m <sup>3</sup> 、残土処理工 664.4m <sup>3</sup> 法面工 148.7m <sup>2</sup> 、排水構造物工 1.0式、構造物撤去工 1.0式、下層路盤工 1144.0m <sup>2</sup> 上層路盤工 1100.9m <sup>2</sup> 、表層工 1089.0m <sup>2</sup> 、取付道路工 1.0式、区画線工 388.3m 道路付属施設工 19.0本、マンホール工 1.0式、消火栓嵩上げ工 1.0式		



平成28年4月27日		測 点 No. 5~No. 8	
工事概要	掘削工 1058.1m <sup>3</sup> 、路体盛土工 125.4m <sup>3</sup> 、路床盛土工 915.8m <sup>3</sup> 、残土処理工 664.4m <sup>3</sup> 法面工 148.7m <sup>2</sup> 、排水構造物工 1.0式、構造物撤去工 1.0式、下層路盤工 1144.0m <sup>2</sup> 上層路盤工 1100.9m <sup>2</sup> 、表層工 1089.0m <sup>2</sup> 、取付道路工 1.0式、区画線工 388.3m 道路付属施設工 19.0本、マンホール工 1.0式、消火栓嵩上げ工 1.0式		



工 事 施 工 前



平成27年12月24日	測 点 No. 8~EC. 1
<b>工事概要</b> 掘削工 1058.1m <sup>3</sup> 、路体盛土工 125.4m <sup>3</sup> 、路床盛土工 915.8m <sup>3</sup> 、残土処理工 664.4m <sup>3</sup> 法面工 148.7m <sup>2</sup> 、排水構造物工 1.0式、構造物撤去工 1.0式、下層路盤工 1144.0m <sup>2</sup> 上層路盤工 1100.9m <sup>2</sup> 、表層工 1089.0m <sup>2</sup> 、取付道路工 1.0式、区画線工 388.3m 道路付属施設工 19.0本、マンホール工 1.0式、消火栓嵩上げ工 1.0式	

余 白

	測 点
工事概要	



竣 功 写 真



平成28年4月27日	測 点 No.8~EC.1
<b>工事概要</b> 掘削工 1058.1m <sup>3</sup> 、路体盛土工 125.4m <sup>3</sup> 、路床盛土工 915.8m <sup>3</sup> 、残土処理工 664.4m <sup>3</sup> 法面工 148.7m <sup>2</sup> 、排水構造物工 1.0式、構造物撤去工 1.0式、下層路盤工 1144.0m <sup>2</sup> 上層路盤工 1100.9m <sup>2</sup> 、表層工 1089.0m <sup>2</sup> 、取付道路工 1.0式、区画線工 388.3m 道路付属施設工 19.0本、マンホール工 1.0式、消火栓嵩上げ工 1.0式	

余 白

測 点
工事概要