

【復興交付金事業計画の個別事業の実績に関する評価様式】

事業番号	D-1-6
事業名	道路事業（市街地相互の接続道路等）
事業費	総額 326,771 千円（国費 245,078 千円） （内訳：工事費 250,717 千円、測量設計費 36,391 千円、用地費 32,048 千円、補償費 7,615 千円）
事業期間	平成 24 年度～平成 31 年度（令和元年度）
事業目的	JR 常磐線沿いで下浅見川地区と下北迫地区とを結ぶ道路であり、避難路及び復興ゾーンの土地利用を促進する道路として期待され、緊急時には大型車両がすれ違い可能な幅員を確保した道路を整備するものである。
事業地区	双葉郡広野町下浅見川・下北迫【広長・久保田線】
事業結果	道路新設 工事延長 L=915m 幅員 W=9m
事業の実績に関する評価	<p>① 事業結果の活用状況に関する調査・分析・評価 本路線の整備により、市街地と下浅見川・下北迫地区を接続する道路ネットワークが構築され、緊急時には大型車両のすれ違いも可能で避難誘導がスムーズかつ安全に行えるようになり、地域住民の不安解消や利便性の向上にも繋がったと考えられる。</p> <p>② コストに関する調査・分析・評価 震災からの復旧・復興工事の増加に伴い、資材・労務単価が高騰する厳しい状況下にあったが、入札により適正に受注者が選定されており、当該補助限度額の範囲内で実施できたことから、事業費は妥当な規模であると考えられる。</p> <p>③ 事業手法に関する調査・分析・評価</p>
当初計画	
平成 24 年度	物件調査・測量設計
平成 24 年度～25 年度	用地買収・物件移転補償
平成 25 年度～27 年度	道路新設工事
実績	
平成 24 年度～30 年度	物件調査・測量設計
平成 25 年度～29 年度	用地買収
平成 27 年度～30 年度	物件移転補償
平成 26 年度～31 年度	道路新設工事
	当初計画は 1 日でも早い復旧・復興を目指したため 4 年で計画したが、一部の道路計画用地において、交渉の結果、理解を得られず取得が困難となり、道路計画の変更が必須となったことから事業期間を 4 年間延伸した。
事業担当部局	広野町復興企画課 電話番号：0240-27-1251

広野町復興交付金事業計画位置図

S=1 : 2,500

広野町役場

国道6号

至 仙台

至 仙台

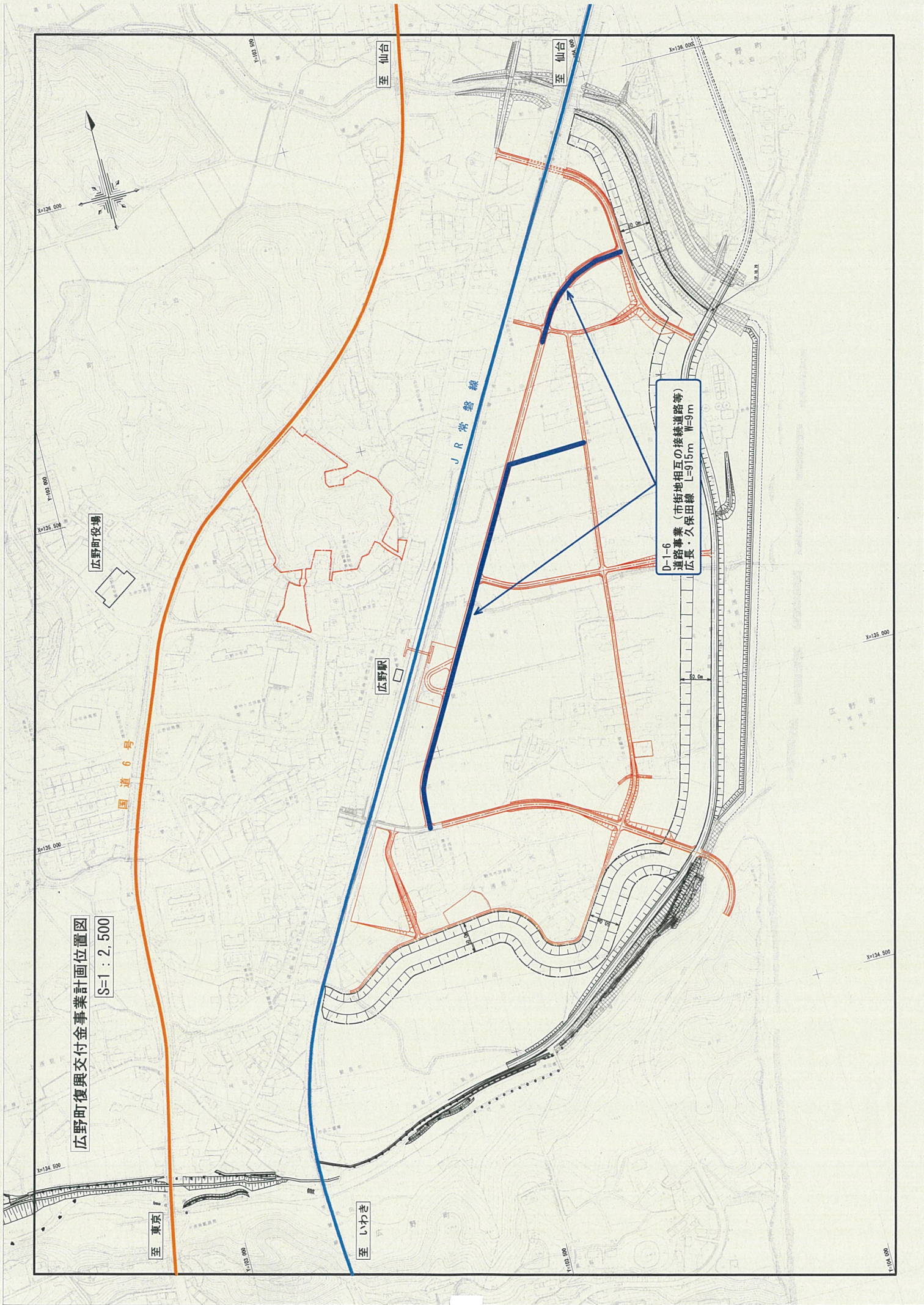
J R 常 磐 線

広野駅

至 いわき

至 東京

D-1-6
道路事業 (市街地相互の接続道路等)
道幅 L=915m W=9m



施 工 前



NO.0~NO.2

H26. 8.29



NO.2~NO.4

H26. 8.29



NO.4~NO.6

H26. 8.29

竣工写真



NO.0~NO.2

H27. 5. 8



NO.2~NO.4

H27. 2.10



NO.4~NO.6

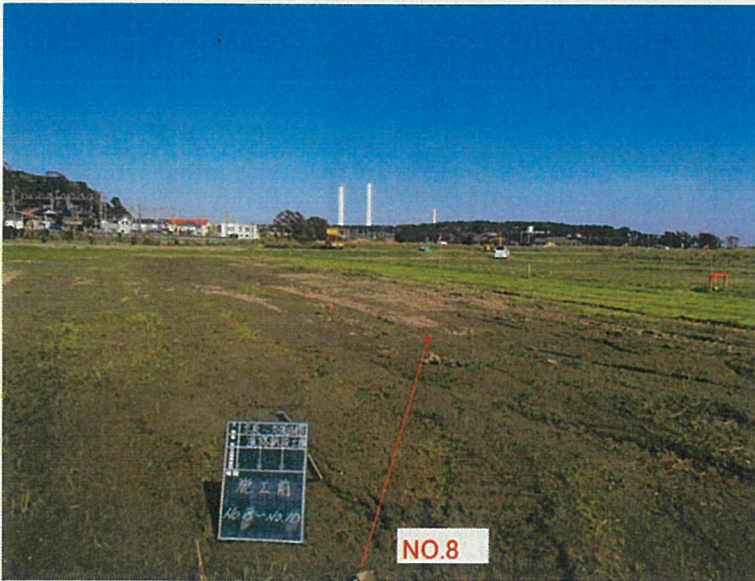
H27. 2.10

施 工 前



NO.6~NO.8

H26. 8.29



NO.8~NO.10

H26. 8.29



NO.10~NO.11

H26. 8.29

竣工写真



NO.6~NO.8

H27. 2.10



NO.8~NO.10

H27. 2.10



NO.10~NO.11

H27. 5. 8

工事施工前



平成 30 年 6 月 15 日	測点 No. 42~No. 43
工事概要 車道表層1300.0m ² 上層路盤1606.3m ² 下層路盤1410.9m ² 歩道表層285.0m ² 歩道路盤290.8m ² 溶融式区画線 (実線W=15cm) 348.6m 溶融式区画線 (破線W=15cm) 69.4m	



平成 30 年 6 月 15 日	測点 No. 43~No. 44
工事概要 車道表層1300.0m ² 上層路盤1606.3m ² 下層路盤1410.9m ² 歩道表層285.0m ² 歩道路盤290.8m ² 溶融式区画線 (実線W=15cm) 348.6m 溶融式区画線 (破線W=15cm) 69.4m	

竣功写真



平成 31 年 3 月 4 日	測点 No. 42~No. 43
工事概要 車道表層1300.0m ² 上層路盤1606.3m ² 下層路盤1410.9m ² 歩道表層285.0m ² 歩道路盤290.8m ² 溶融式区画線 (実線W=15cm) 348.6m 溶融式区画線 (破線W=15cm) 69.4m	



平成 31 年 3 月 4 日	測点 No. 43~No. 44
工事概要 車道表層1300.0m ² 上層路盤1606.3m ² 下層路盤1410.9m ² 歩道表層285.0m ² 歩道路盤290.8m ² 溶融式区画線 (実線W=15cm) 348.6m 溶融式区画線 (破線W=15cm) 69.4m	

工事施工前

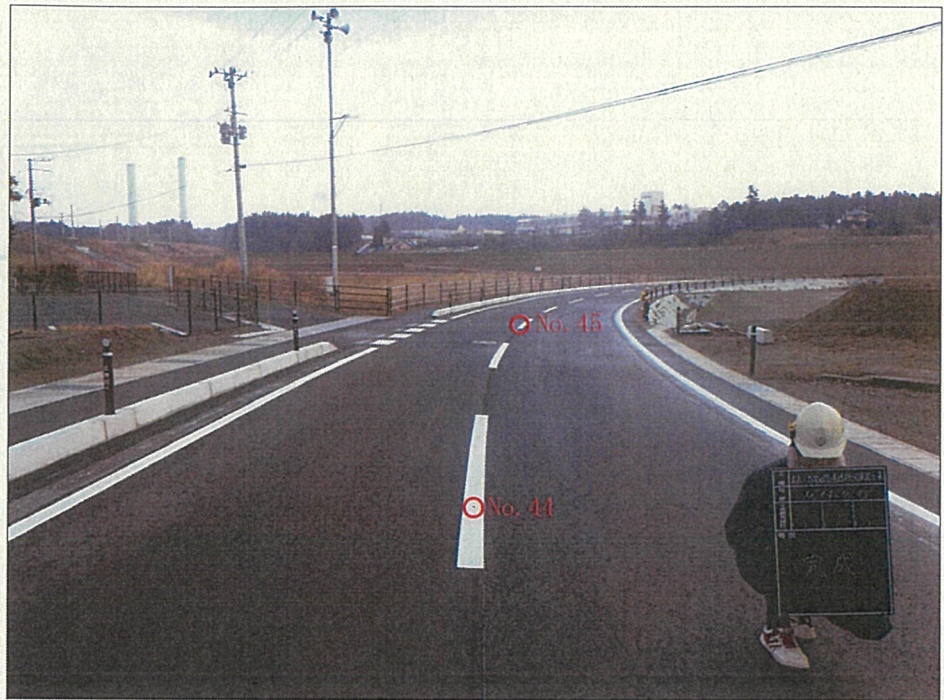


平成 30 年 6 月 15 日	測点 No. 44~No. 45
工事概要 車道表層1300.0m ² 上層路盤1606.3m ² 下層路盤1410.9m ² 歩道表層285.0m ² 歩道路盤290.8m ² 溶融式区画線 (実線W=15cm) 348.6m 溶融式区画線 (破線W=15cm) 69.4m	



平成 30 年 6 月 15 日	測点 No. 45~No. 46
工事概要 車道表層1300.0m ² 上層路盤1606.3m ² 下層路盤1410.9m ² 歩道表層285.0m ² 歩道路盤290.8m ² 溶融式区画線 (実線W=15cm) 348.6m 溶融式区画線 (破線W=15cm) 69.4m	

竣功写真



平成 31 年 3 月 4 日	測点 No. 44~No. 45
工事概要 車道表層1300.0m ² 上層路盤1606.3m ² 下層路盤1410.9m ² 歩道表層285.0m ² 歩道路盤290.8m ² 溶融式区画線 (実線W=15cm) 348.6m 溶融式区画線 (破線W=15cm) 69.4m	



平成 31 年 3 月 4 日	測点 No. 45~No. 46
工事概要 車道表層1300.0m ² 上層路盤1606.3m ² 下層路盤1410.9m ² 歩道表層285.0m ² 歩道路盤290.8m ² 溶融式区画線 (実線W=15cm) 348.6m 溶融式区画線 (破線W=15cm) 69.4m	

工事施工前



平成 30 年 6 月 15 日	測点 No. 46~No. 48
工事概要 車道表層1300.0m ² 上層路盤1606.3m ² 下層路盤1410.9m ² 歩道表層285.0m ² 歩道路盤290.8m ² 溶融式区画線 (実線W=15cm) 348.6m 溶融式区画線 (破線W=15cm) 69.4m	



平成 30 年 6 月 15 日	測点 No. 48~No. 50
工事概要 車道表層1300.0m ² 上層路盤1606.3m ² 下層路盤1410.9m ² 歩道表層285.0m ² 歩道路盤290.8m ² 溶融式区画線 (実線W=15cm) 348.6m 溶融式区画線 (破線W=15cm) 69.4m	

竣工写真



平成 31 年 3 月 4 日	測点 No. 46~No. 48
工事概要 車道表層1300.0m ² 上層路盤1606.3m ² 下層路盤1410.9m ² 歩道表層285.0m ² 歩道路盤290.8m ² 溶融式区画線 (実線W=15cm) 348.6m 溶融式区画線 (破線W=15cm) 69.4m	



平成 31 年 3 月 4 日	測点 No. 48~No. 50
工事概要 車道表層1300.0m ² 上層路盤1606.3m ² 下層路盤1410.9m ² 歩道表層285.0m ² 歩道路盤290.8m ² 溶融式区画線 (実線W=15cm) 348.6m 溶融式区画線 (破線W=15cm) 69.4m	

工事施工前

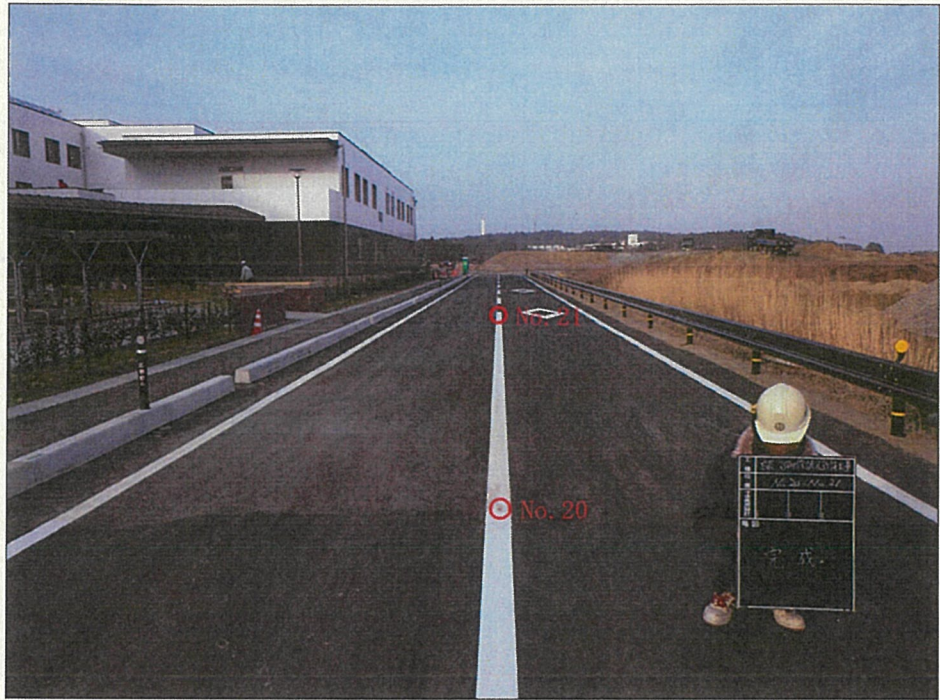


平成 31 年 1 月 4 日	測点 No. 20～No. 21
工事概要 ・舗装工(車道) 上層路盤703.0m ² 表層697.3m ² ・舗装工(歩道) 上層路盤160.3m ² 表層160.3m ² ・縁石工83.2m ・防護柵工91.2m ・区画線工260.4m	

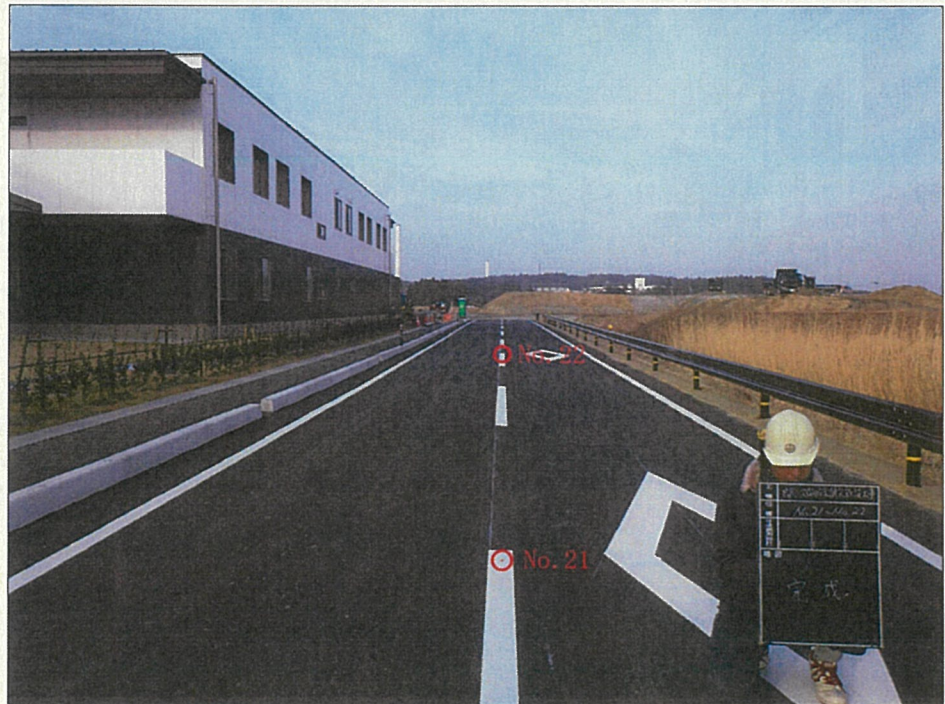


平成 31 年 1 月 4 日	測点 No. 21～No. 22
工事概要 ・舗装工(車道) 上層路盤703.0m ² 表層697.3m ² ・舗装工(歩道) 上層路盤160.3m ² 表層160.3m ² ・縁石工83.2m ・防護柵工91.2m ・区画線工260.4m	

竣工写真

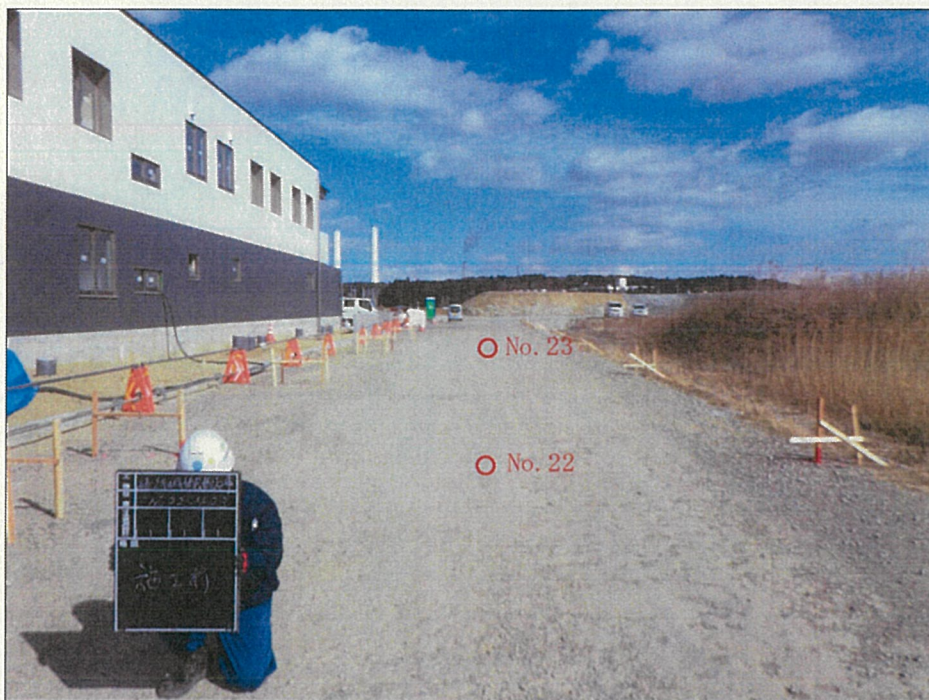


平成 31 年 3 月 4 日	測点 No. 20~No. 21
工事概要 ・舗装工(車道) 上層路盤703.0m ² 表層697.3m ² ・舗装工(歩道) 上層路盤160.3m ² 表層160.3m ² ・縁石工83.2m ・防護柵工91.2m ・区画線工260.4m	



平成 31 年 3 月 4 日	測点 No. 21~No. 22
工事概要 ・舗装工(車道) 上層路盤703.0m ² 表層697.3m ² ・舗装工(歩道) 上層路盤160.3m ² 表層160.3m ² ・縁石工83.2m ・防護柵工91.2m ・区画線工260.4m	

工事施工前

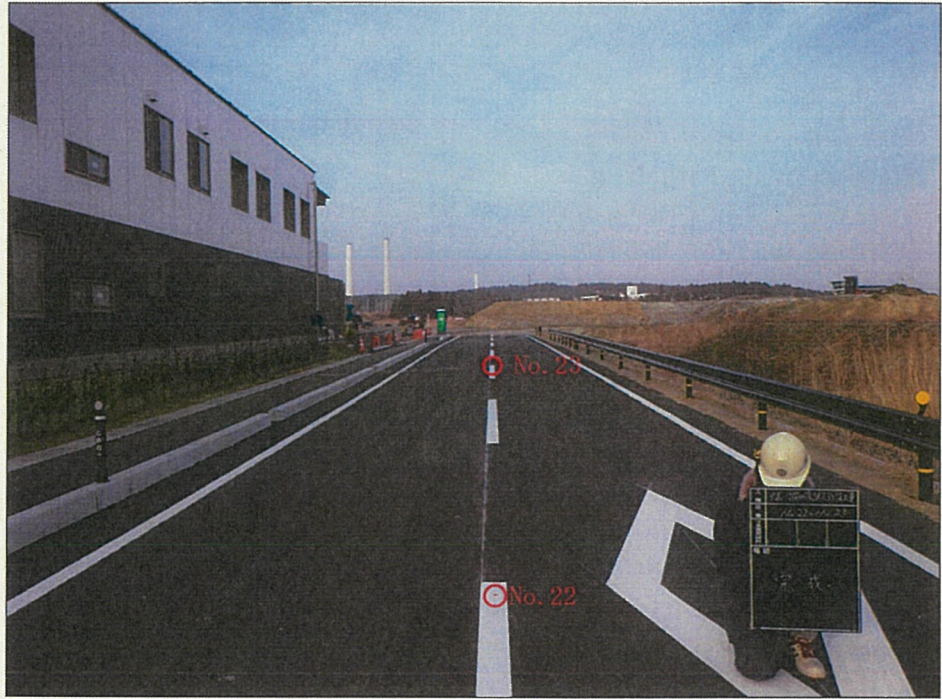


平成 31 年 1 月 4 日	測点 No. 22～No. 23
工事概要 ・舗装工(車道) 上層路盤703.0m ² 表層697.3m ² ・舗装工(歩道) 上層路盤160.3m ² 表層160.3m ² ・縁石工83.2m ・防護柵工91.2m ・区画線工260.4m	



平成 31 年 1 月 4 日	測点 No. 23～No. 24
工事概要 ・舗装工(車道) 上層路盤703.0m ² 表層697.3m ² ・舗装工(歩道) 上層路盤160.3m ² 表層160.3m ² ・縁石工83.2m ・防護柵工91.2m ・区画線工260.4m	

竣功写真



平成 31 年 3 月 4 日	測点 No. 22～No. 23
工事概要 ・舗装工(車道) 上層路盤703.0m ² 表層697.3m ² ・舗装工(歩道) 上層路盤160.3m ² 表層160.3m ² ・縁石工83.2m ・防護柵工91.2m ・区画線工260.4m	



平成 31 年 3 月 4 日	測点 No. 23～No. 24
工事概要 ・舗装工(車道) 上層路盤703.0m ² 表層697.3m ² ・舗装工(歩道) 上層路盤160.3m ² 表層160.3m ² ・縁石工83.2m ・防護柵工91.2m ・区画線工260.4m	

工 事 施 工 前



令和元年5月16日

測点 NO.25~NO.30

工事概要

道路土工 1.0式	法面工 438.7m2	排水構造物工 1.0式	擁壁工 1.0式	舗装工 1.0式
構造物撤去工 1.0式	路体盛土工 1.0式	舗装工 1.0式	排水構造物工 1.0式	
区画線工 1.0式	緑石工 1.0式	道路付属施設工 1.0式	防護柵工 1.0式	



令和元年5月16日

測点 No.30~No.32

工事概要

道路土工 1.0式	法面工 438.7m2	排水構造物工 1.0式	擁壁工 1.0式	舗装工 1.0式
構造物撤去工 1.0式	路体盛土工 1.0式	舗装工 1.0式	排水構造物工 1.0式	
区画線工 1.0式	緑石工 1.0式	道路付属施設工 1.0式	防護柵工 1.0式	

竣 工 写 真

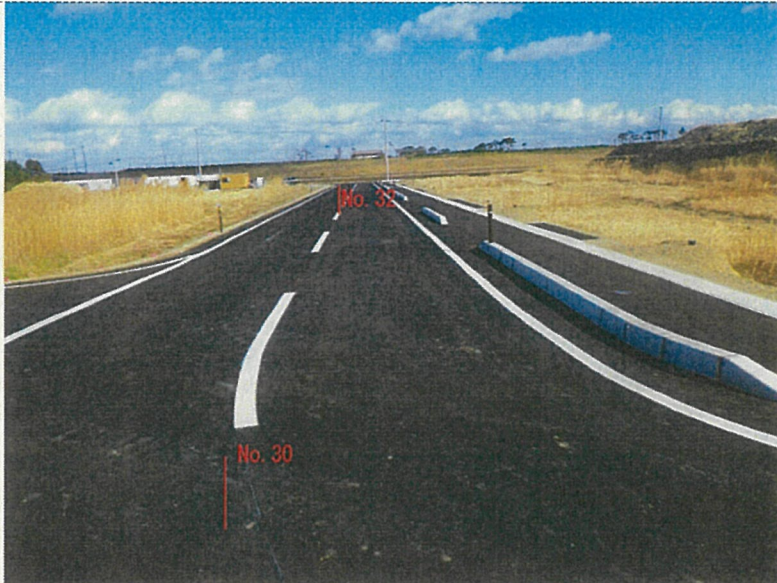


令和2年3月26日

測点 NO.25~NO.30

工事概要

道路土工 1.0式	法面工 438.7m ²	排水構造物工 1.0式	擁壁工 1.0式	舗装工 1.0式
構造物撤去工 1.0式	路体盛土工 1.0式	舗装工 1.0式	排水構造物工 1.0式	
区画線工 1.0式	緑石工 1.0式	道路付属施設工 1.0式	防護柵工 1.0式	



令和2年3月26日

測点 No.30~No.32

工事概要

道路土工 1.0式	法面工 438.7m ²	排水構造物工 1.0式	擁壁工 1.0式	舗装工 1.0式
構造物撤去工 1.0式	路体盛土工 1.0式	舗装工 1.0式	排水構造物工 1.0式	
区画線工 1.0式	緑石工 1.0式	道路付属施設工 1.0式	防護柵工 1.0式	

<第94号様式その2>

工 事 施 工 前



令和元年5月16日		測点 No. 32~No. 36	
工事概要	道路土工 1.0式	法面工 438.7m ²	排水構造物工 1.0式
	構造物撤去工 1.0式	路体盛土工 1.0式	擁壁工 1.0式
	区画線工 1.0式	緑石工 1.0式	舗装工 1.0式
		道路付属施設工 1.0式	排水構造物工 1.0式
			防護柵工 1.0式



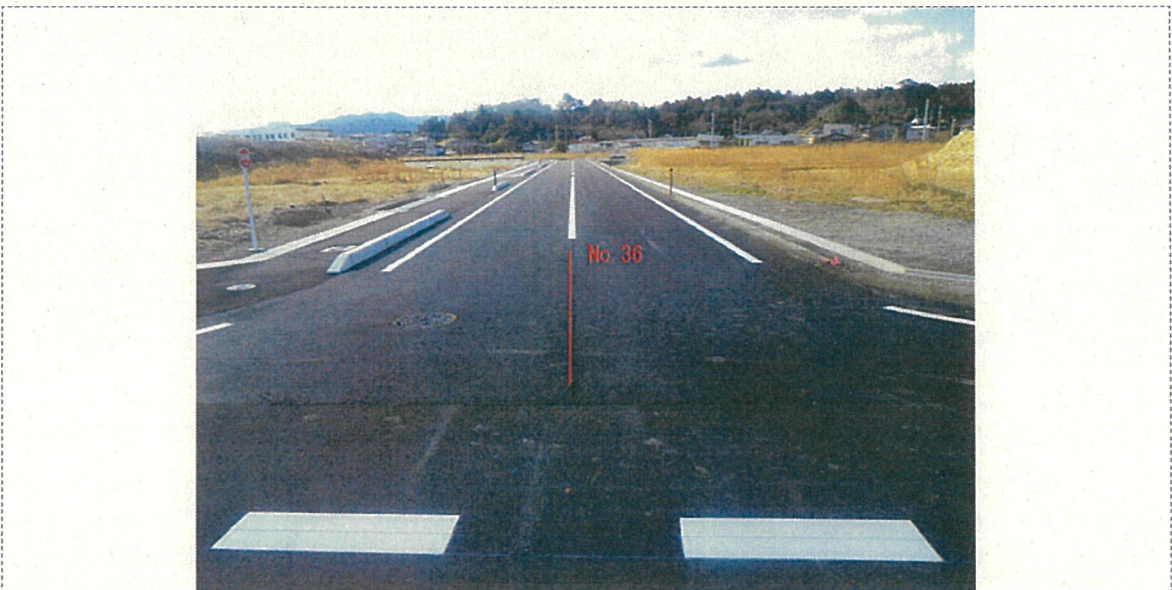
令和元年5月16日		測点 No. 36~	
工事概要	道路土工 1.0式	法面工 438.7m ²	排水構造物工 1.0式
	構造物撤去工 1.0式	路体盛土工 1.0式	擁壁工 1.0式
	区画線工 1.0式	緑石工 1.0式	舗装工 1.0式
		道路付属施設工 1.0式	排水構造物工 1.0式
			防護柵工 1.0式

<第94号様式その3>

竣 工 写 真



令和2年3月26日		測点 No. 32~No. 36	
工事概要	道路土工 1.0式	法面工 438.7m ²	排水構造物工 1.0式
	構造物撤去工 1.0式	路体盛土工 1.0式	舗装工 1.0式
	区画線工 1.0式	縁石工 1.0式	道路付属施設工 1.0式
			擁壁工 1.0式
			舗装工 1.0式
			排水構造物工 1.0式
			防護柵工 1.0式



令和2年3月26日		測点 No. 36~	
工事概要	道路土工 1.0式	法面工 438.7m ²	排水構造物工 1.0式
	構造物撤去工 1.0式	路体盛土工 1.0式	舗装工 1.0式
	区画線工 1.0式	縁石工 1.0式	道路付属施設工 1.0式
			擁壁工 1.0式
			舗装工 1.0式
			排水構造物工 1.0式
			防護柵工 1.0式