

広野町カーボンニュートラルに向けた基本方針

周辺環境などに配慮した再エネ施設のゾーニング

広野町の「ふるさと」の誇りである豊かな自然と美しい景観の保全と再生可能エネルギー導入の最大限実現の両立を目指します。

農林業など地域の一次産業の振興に資する枠組み構築



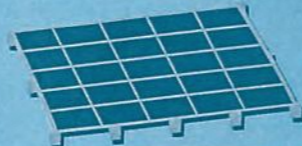
ソーラーシェアリング

土地改良事業などと連動した太陽光事業により一次産業振興に資する再エネ導入を推進します。

創エネの推進



ソーラーシェアリング
エネルギー作物



太陽光発電

大規模太陽光発電の計画的なゾーニングを行います。



風力発電

風況良好地における自然や景観に配慮した大規模風力発電のゾーニングを行います。

創エネの推進

ゼロカーボンへの取り組みを通じた豊かな地域のコミュニティの構築



乗り合い交通



集会施設



太陽光発電

電気多消費型産業の誘致



都市に再エネ電力を送るだけでなく地域で活用して、新しい電力多消費型産業を誘致し、再エネ電力を活用するシナリオを目指します。

水素利用

家庭・事業者の電化・水素化の取り組み促進



ガス供給を生かした水素導入や、高断熱・省エネ家電への切替による ZEH/ZEB を推進していきます。

発電事業の拡大における地域の電力事業者との連携及び脱炭素化の推進

地域の電力事業者との連携構築・電力事業者の脱炭素化への転換に地域として協力します。

周辺市町村との連携



広野工業団地

農業残渣



バイオマス発電



ニツ沼総合公園
地中熱利用



Jヴィレッジ



水素利用

広野火力発電所

福島水素エネルギー研究フィールド(浪江町)



波力発電

いわき市
小名浜港

カーボンニュートラル
周辺自治体と連携して
水素利用を推進します。

いわきバッテリーバレー
いわき市と連携したベッド
タウン型の産業誘致を促進
します。