

新型コロナウイルス感染症とは…

発熱やのどの痛み、咳が長引くこと（1週間前後）が多く、強いだるさ（倦怠感）を訴える方が多いことが特徴です。

感染しても軽症であったり、治る例も多いですが、季節性インフルエンザと比べ、重症化するリスクが高いと考えられます。重症化すると肺炎となり、死亡例も確認されているので注意しましょう。

特にご高齢の方や基礎疾患のある方は重症化しやすい可能性が考えられます。新型コロナウイルスは、飛沫感染と接触感染により感染します。空気感染は起きていないと考えられていますが、閉鎖した空間・近距離での多人数の会話などには注意が必要です。

| | |
|-------------|--|
| 飛沫感染 | 感染者の飛沫（くしゃみ、咳、つばなど）と一緒にウイルスが放出され、他の方がそのウイルスを口や鼻などから吸い込んで感染します。 |
| 接触感染 | 感染者がくしゃみや席を手で押さえた後、その手で周りの物に触れるとウイルスがつきます。他の方がそれを触るとウイルスが手に付着し、その手で口や鼻を触ると粘膜から感染します。 |

日常生活で気をつけること

まず、手洗いが大切です。外出先からの帰宅時や調理の前後、食事前などにこまめに石けんやアルコール消毒液などで手を洗いましょう。

咳などの症状がある方は、マスク着用などの咳エチケットを行ってください。咳やくしゃみを手で押さえると、その手で触ったものにウイルスが付着し、ドアノブなどを介して他の方に病気をうつす可能性があります。

持病がある方、ご高齢の方は、できるだけ人混みの多い場所を避けるなど、より一層注意してください。

発熱などの風邪の症状が見られるときは、学校や会社を休んでください。
発熱等の風邪症状が見られたら、毎日体温を測定して記録してください。



広野町コロナワクチンコールセンターの稼働日が変わります

新型コロナワクチン接種予約やワクチンに関するお問合せに対応するため、令和3年3月より設置しておりました広野町コロナワクチンコールセンター（☎0120-567-513）について、町民の皆さまの接種率が一定程度まで高まったことから、令和3年10月より稼働する曜日を次のとおり変更いたします。

ご理解をいただきますようお願いいたします。

- ・令和3年9月まで……全日【月曜日～日曜日】
- ・令和3年10月………日曜日を除く全日【月曜日～土曜日】
- ・令和3年11月から……平日のみ【月曜日～金曜日（祝祭日を除く）】

※受付時間に変更はありません。（午前8時30分～午後5時15分）

問 広野町 健康福祉課 ☎0240-27-2113

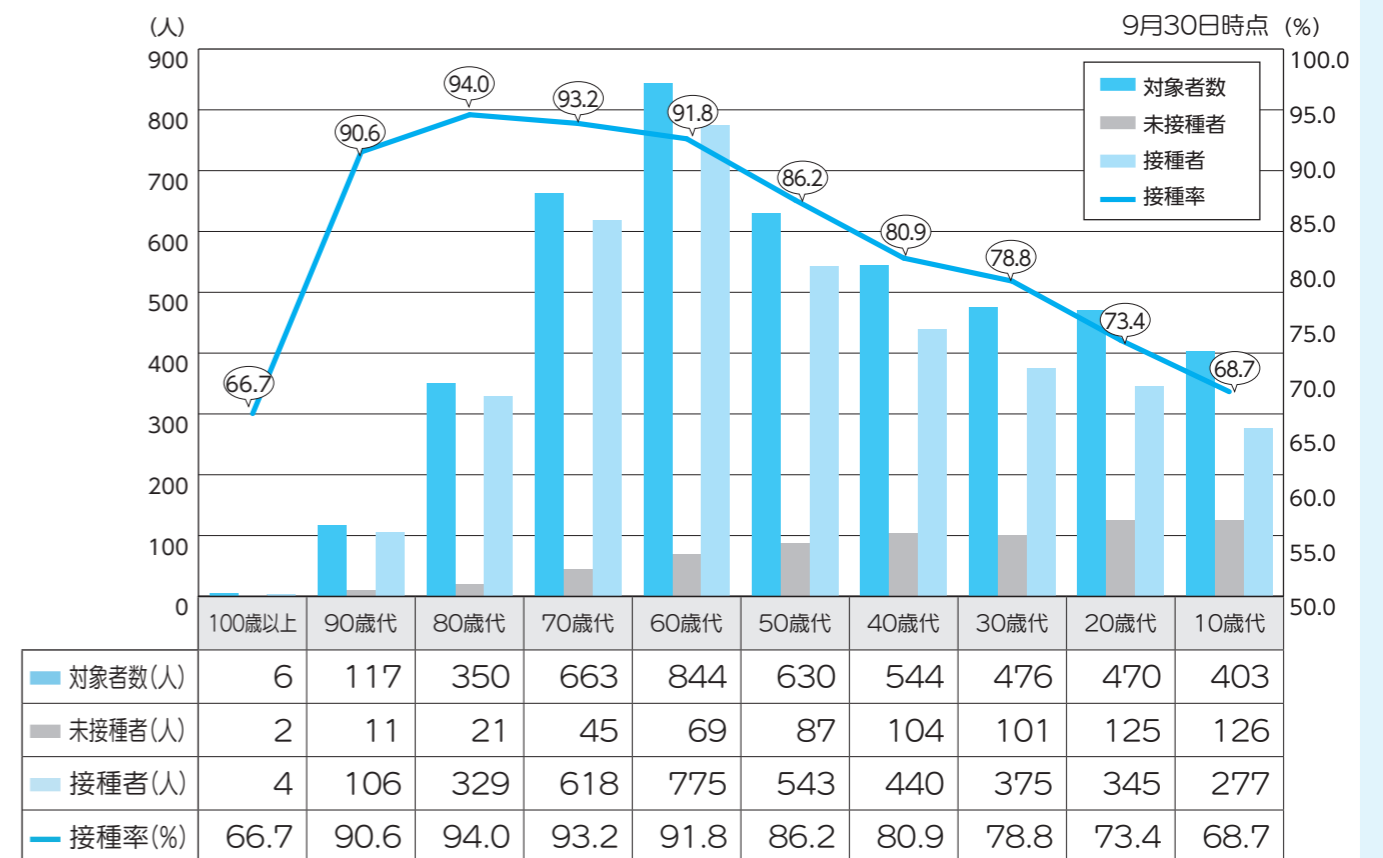


広野町における 新型コロナワクチン接種について

広野町における新型コロナワクチン接種は、町内の2医療機関の協力のもと順調にワクチン接種が進んでおり、令和3年5月6日の接種開始から5ヶ月が経過しております。広野町における新型コロナワクチン接種状況は、以下の予定です。

10月2日 ワクチン接種終了 広野町民の接種率 **88%**
 住所外居住者の接種率 **84%**

令和3年9月末時点の新型コロナワクチン接種状況



広野町における新型コロナワクチン接種は、国・県との連携、協議のもと、個別接種、集団接種により実施し、10月2日時点におけるワクチン接種率は住民88%、住所外居住者84%となる見込みです。

広野町全体のワクチン接種率を考慮し、ワクチン接種を希望し接種する機会が合わなかった方、これから接種対象年齢を迎える方などの人数を精査し、より早くワクチン接種が受けられるよう取り組んでいきます。

ワクチン接種体制につきましては、引き続き、未接種者へのダイレクトメール、広報ひろの等を通じて、お知らせしていきます。