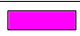


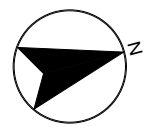
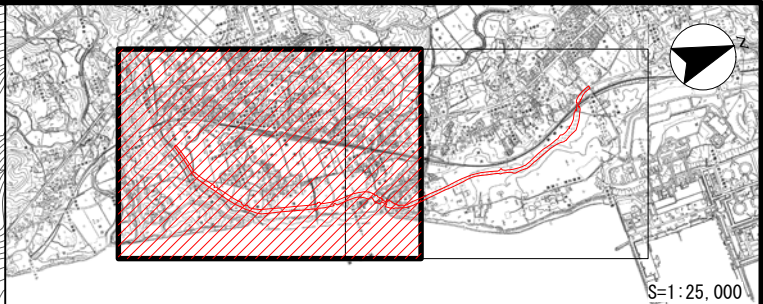


総括図 (1/10,000)

3.6.1 下浅見川下北迫線
幅員 延長 車線数
w=10.75m L=約3,270m 2車線

凡例	
	既決分
	追加分
	廃止分





3.6.1 下浅見川下北迫線

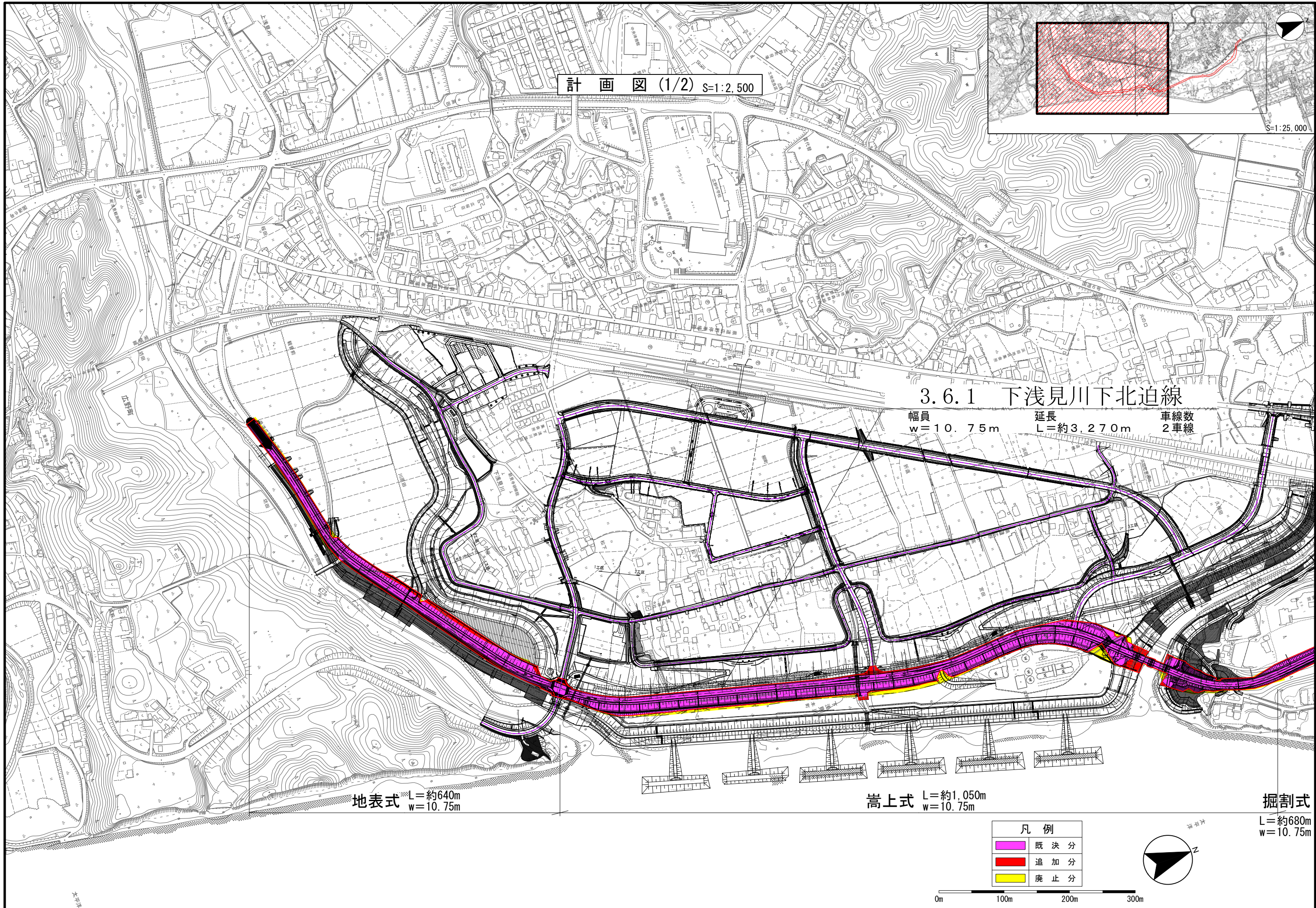
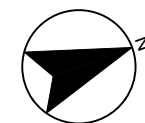
幅員 $w=10.75m$ 延長 $L=約3,270m$ 車線数 2車線

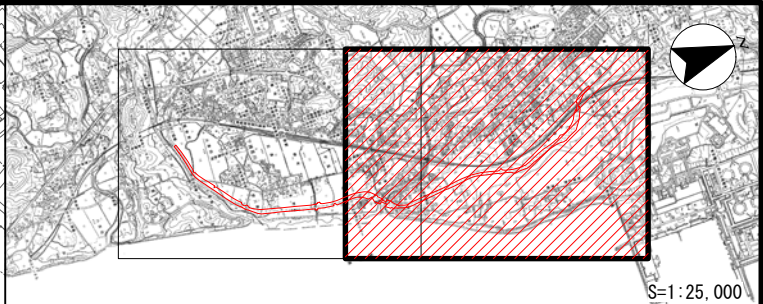
地表式 $L=約640m$
 $w=10.75m$

嵩上式 $L=約1,050m$
 $w=10.75m$

掘割式
 $L=約680m$
 $w=10.75m$

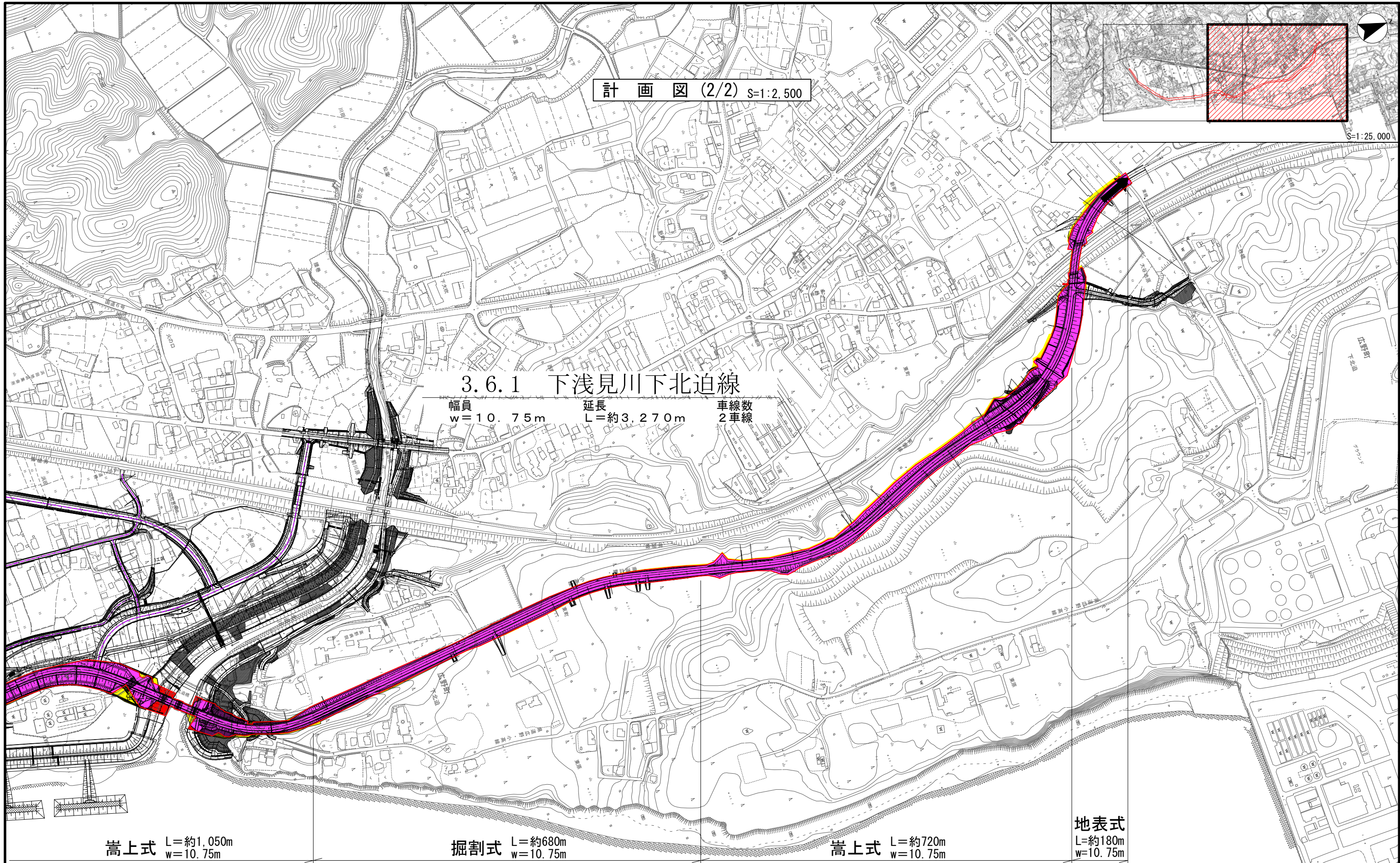
凡例	
	既決分
	追加分
	廃止分





3.6.1 下浅見川下北迫線

幅員 $w = 10.75\text{m}$ 延長 $L = \text{約} 3,270\text{m}$ 車線数 2車線



嵩上式 $L = \text{約} 1,050\text{m}$
 $w = 10.75\text{m}$

掘割式 $L = \text{約} 680\text{m}$
 $w = 10.75\text{m}$

嵩上式 $L = \text{約} 720\text{m}$
 $w = 10.75\text{m}$

地表式
 $L = \text{約} 180\text{m}$
 $w = 10.75\text{m}$

凡例

	既決分
	追加分
	廃止分

