

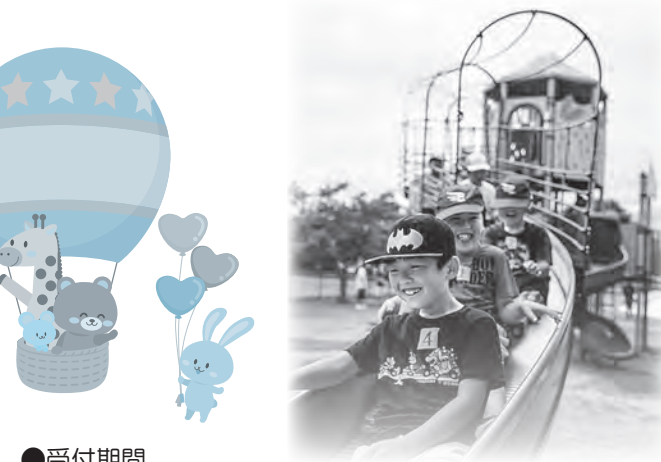
Information こども家庭課

令和3年度の広野町児童館（放課後児童クラブ）

児童募集

《入館手続きについて》

- 手続き方法
入館申込書に必要事項をご記入の上、こども家庭課もしくは広野町児童館にご提出ください。
- 申込書の入手
用紙はこども家庭課、広野町児童館でご準備しています。広野町ホームページからもダウンロードできます。
- 対象児童 小学校の新1年生から新6年生
- 募集定員 80人



- 受付期間
令和2年11月2日（月）～令和2年11月30日（月）
※土日祝日を除く午前9時15分～午後5時
- 入館基準および費用
・保護者が就労により家庭に不在のため、年間を通して児童館を利用する児童
・毎月2,850円の負担（利用料550円+おやつ代2,000円+保護者会費300円）があります。
- 詳細は広野町ホームページをご確認ください。
- 問 広野町児童館 ☎0240-27-3288
こども家庭課 ☎0240-27-2115

Information 環境防災課

万が一の大規模災害に備えて

大規模火災対応訓練の実施について

広野町二ツ沼公園周辺にて大規模火災対応訓練を実施します。訓練実施に伴い、会場周辺の通行にご不便・ご迷惑をお掛けしますがご協力をお願いします。

- 訓練実施日時
令和2年10月9日（金）
午前9時45分～午後0時30分
- 訓練会場
広野町大字下北迫字二ツ沼地内
- 訓練当日は、広野町内を多数の消防車両が通行します。実災害ではありませんのでご注意ください。



Information こども家庭課

令和3年度の広野町こども園

園児募集

令和3年度 広野町立広野こども園の入園児を下記のとおり募集します。入園を希望する保護者は、期日までにお申し込みください。

《入園手続きについて》

- 手続き方法
入園申込書に必要事項をご記入の上、こども家庭課もしくは広野こども園にご提出ください。
- 申込書の入手
用紙はこども家庭課、広野こども園でご準備しています。広野町のホームページからもダウンロードできます。
- 対象年齢
平成27年4月2日～令和2年10月1日生まれの子

クラス	生年月日
5歳児	平成27年4月2日～平成28年4月1日
4歳児	平成28年4月2日～平成29年4月1日
3歳児	平成29年4月2日～平成30年4月1日
2歳児	平成30年4月2日～平成31年4月1日
1歳児	平成31年4月2日～令和2年4月1日
0歳児	令和2年4月2日～令和2年10月1日

- 申込期間・受付時間
令和2年11月2日（月）～令和2年11月30日（月）
※土・日・祝日を除く午前8時30分～午後5時
※受付期間以降の申込は、広野こども園にお問い合わせください。



《保育時間と預かり・延長保育》

保育認定	保育時間
1号認定	午前8時00分～午後1時30分（月～金） （春・夏・冬の長期休業期間有り）
2号認定	短時間 午前7時30分～午後3時30分（月～金）
	標準時間 午前7時30分～午後6時30分（月～金）
3号認定	短時間 午前7時30分～午後3時30分（月～金）

*土曜日は午前7時30分～午後12時00分までとなります。
（2・3号認定のみ）

- ◎1号認定の預かり保育
・都合により、家庭での保育が困難な場合など下記により実施いたします。
・預かり保育日時…長期休業期間を除く平日のみ
午前7時30分～午前8時
午前1時30分～午後6時
- ・預かり保育料…30分毎に100円加算
・長期休業中の預かり保育も平日8時間まで実施いたします。
- ◎2・3号認定（短時間）の延長保育
・延長保育日時…平日のみ
午後3時30分～午後6時30分
・延長保育料…30分毎に100円加算

- 詳細は広野町ホームページをご確認ください。
- 問 広野こども園 ☎0240-27-2345
こども家庭課 ☎0240-27-2115



広報紙・ホームページ広告募集

- 広報紙 1枠 / 5000円～
- HP 1カ月 / 5000円

※連続掲載の場合はさらにお安くします。

掲載したい月の【前月上旬】までに、
総務課 政策広報係（☎0240-27-2111）に
申し込んでください。

プレミアム付事業再開・帰還促進券

プレミアム付 販売中!
ひろの商品券

ご利用期間：令和3年1月17日（日）まで
販売会場：広野町商工会館 9:00～16:00
12月28日（月）まで※土・日・祝日を除く

1セット 10,000円で販売 最大6セット!
(15,000円分) 1人あたり

広野町商工会 ☎0240-27-2311

不動産 購入・売却・賃貸
お家探しのご相談なら

東北技研工業株式会社

☎0240-23-5699
広野町大字下浅見川字広長44-3
広野町みらいオフィスビル1階

司法書士法人 **わたなべ法務事務所**
代表社員 渡辺和則

【主な取り扱い業務】
・相続・売買・贈与による名義変更・会社の登記・建設業

〔富岡事務所〕〒979-1112 双葉郡富岡町中央二丁目20番地
TEL0240-22-1919 FAX0240-22-1939

〔いわき事務所〕〒970-8026 いわき市平字童子町4-18
いわき建設会館5F（月～金9:00～18:00）
TEL0246-88-1818 FAX0246-88-1819