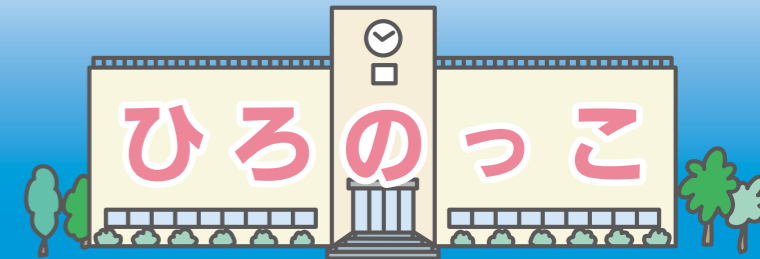




学校給食に使用する食材については、毎日放射性物質の検査をしています。

児童・生徒数
 小学校 160人 中学校 76人
 こども園 87人 児童館 85人
 R1.12.18現在

・広野町教育委員会事務局：☎0240-27-4166
 ・広野中学校：☎0240-27-3224
 ・広野小学校：☎0240-27-2332
 ・広野こども園ひろば一：☎0240-27-2345
 ・広野町児童館：☎0240-27-3288



広野小学校

避難訓練



↑消防署職員から水消火器の使い方を学ぶ児童ら

12月3日、校舎内から火災が発生したという想定の下、避難訓練を実施しました。避難開始の合図から3分ほどで全員避難することができました。消防署の方から「お・か・し・も」についてお話をいただきました。その後、5・6年生が水消火器を使って消火訓練をしました。また、教員が屋内消火栓からの放水訓練も行いました。これから乾燥し風が強くなり、火災の起きやすい季節になります。火の元には十分注意するように確認しました。

○広野小学校 1月行事紹介

No.	月日	行事内容	開催場所
1	1月21日(火)	3年生による消防署見学	檜葉分署
2	1月28日(火)	5・6年生による英語検定	広野小学校

広野町児童館

☆チューリップの球根植え☆



↑きれいな花が咲きますように…

1年生のお友だちがチューリップの球根を植えました。『お布団をかけてあげよう♪』『大きくなってね!!』と優しい言葉をかけながらそっと土をかける子どもたち。赤や黄色、白にピンク…子どもたちと一緒に、色とりどりのきれいなチューリップが咲くことを楽しみにしていきたいと思います。

○広野町児童館 1月行事紹介

No.	月日	行事内容	開催場所
1	1月14日(火)	マンカラ大会	広野町児童館
2	1月22日(水)	お誕生会	広野町児童館
3	2月3日(月)	節分豆まき	広野町児童館

広野こども園

発表会☆にこちゃんたいそう☆



↑ニコニコお顔のポーズがかわいい1歳児たんぽぽ組です

イヤイヤ期、真っ最中のおにのこにこちゃんのたいそうをしました。

1歳児も嫌なことや出来ないことに立ち向かいながらすくすく成長中です。

やりたいこともいっぱい!!

笑って泣いて怒って食べて、これからの成長が楽しみですね。

○広野こども園 1月行事紹介

No.	月日	行事内容	開催場所
1	1月15日(水)	英語	広野こども園
2	1月16日(木)	避難訓練	広野こども園
3	1月22日(水)	英語	広野こども園
4	1月30日(木)	誕生会	広野こども園

みかん狩り



↑3歳から5歳児約60人が参加したみかん狩り

広野町役場の西側にある「みかんの丘」で、みかん狩りを行いました。3歳から5歳児約60人が参加し、たわわに実ったみかんを一生懸命収穫し、試食すると「甘い」「おいしい」「もっと食べたい」と青空の下で歓声が響きました。

また、「ひろぼー」が登場すると、園児たちはみかんをプレゼントしたり抱きついたりするなどして一緒にみかん狩りを楽しみました。

No.	月日	行事内容	開催場所
5	2月3日(月)	豆まき会	広野こども園
6	2月4日(火)	保育参観	広野こども園
7	2月5日(水)	英語	広野こども園



問 学校教育課

☎0240-27-4166

また、避難先の自治体で補助を受けている場合は、対象となりません。詳しくは広野町教育委員会学校教育課へお問い合わせください。

また、避難先の自治体で補助を受けている場合は、対象となりません。詳しくは広野町教育委員会学校教育課へお問い合わせください。

平成23年3月11日に広野町に住民登録のあった子どもで、現在も広野町に住所を有し、震災により被災し経済的な理由により小学校・中学校への就学が困難と認められる児童生徒への就学援助(学用品・給食費など)を国の補助を受けて実施しています。

被災児童生徒就学援助

平成23年3月11日に広野町に住

問 広野こども園

☎0240-27-2345

☎0240-27-2115

また、通園先の自治体で補助される場合は、対象となりません。書類などの配布は、通園先の幼稚園を通して行いますので、現在通園している人、途中入園した人及び退園した人などは、早めにお知らせください。

また、通園先の自治体で補助される場合は、対象となりません。書類などの配布は、通園先の幼稚園を通して行いますので、現在通園している人、途中入園した人及び退園した人などは、早めにお知らせください。

私立幼稚園就園奨励費補助事業

広野町に住所を有し、避難先の私立幼稚園に通園している幼児の平成31年4月から9月まで入園料・保育料の補助制度があります。町民税額(世帯内の合計額)により補助金額を決定します。税額によっては該当しない場合もあります。