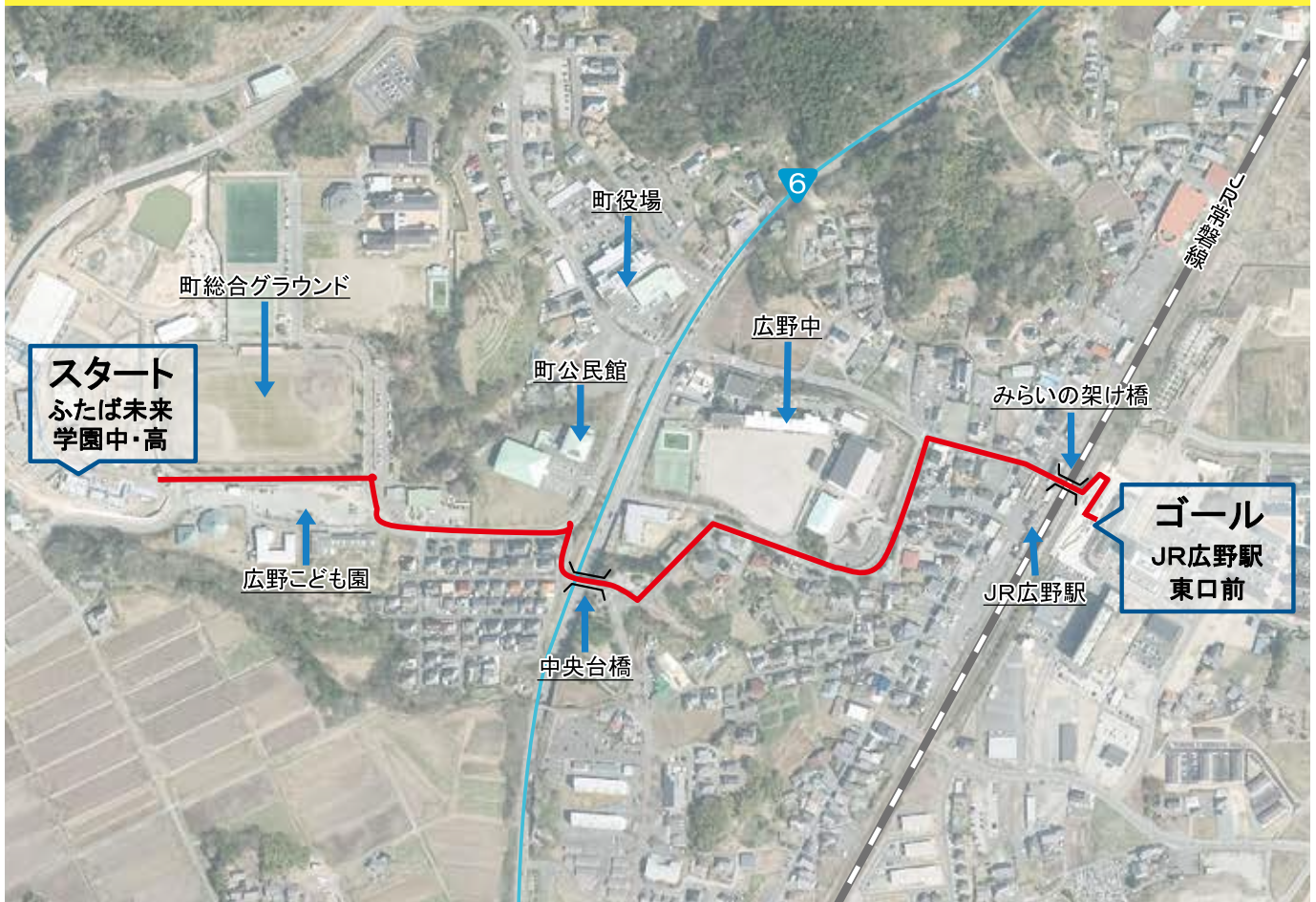


# 広野町の2020年東京オリンピック・パラリンピック聖火リレー ルートが決定!!

広野町に新たな教育の丘が誕生したふたば未来学園を出発地とし、復興計画に基づく、復興拠点である広野駅東口前を到着地とするルートが発表されました。

全国の皆さまからの支援に対する感謝と感動の思いを1つにつなぎ、世界の方々に伝えるとともに、広野町の復興の様子と躍動する元気な姿を届けたいと思います。町民の皆さまの沿道での応援をよろしくお願いいたします。時間などの詳細については後日お知らせいたします。

【ルート】 3月26日 [約1.4km] 走者6人予定



あなたの写真が広報ひろのに載っていたら、総務課の窓口でお渡しできます。お気軽にお問い合わせください。

## 人口と世帯数 (住民基本台帳人口による) 町内へ戻った人は必ず役場に届け出をしてください。

平成24年7月9日の住民基本台帳法の改正により外国人住民についても集計しています。

### 町のすがた

世帯数 2164世帯(-1)  
 総人口 4794人(-1)  
 (男) 2517人(-2)  
 (女) 2277人(+1)

令和元年12月31日現在

### 人のうごき

転入 19人  
 転出 19人  
 出生 0人  
 死亡 1人

令和元年12月の異動

### みなし居住率

146.8%  
 (4229人+2810人) / 4794人  
 (町民居住者+滞在者) / 住基人口

令和元年12月31日現在

防災行政無線電話応答サービス ☎0240-28-0120 ※本サービスは、通話料のみ有料となります。

### Hirono Town Public Information



発行/広野町 編集/総務課政策広報室  
 ☎0240-27-2111

ホームページ <http://www.town.hirono.fukushima.jp>  
 Eメール [soumu@town.hirono.fukushima.jp](mailto:soumu@town.hirono.fukushima.jp)

### ●広野町役場

福島県双葉郡広野町大字下北迫字苗代替35  
 ☎0240-27-2111(代)