

運動事業のお知らせ

広野町は肥満が多い町です。肥満解消やリフレッシュのために運動をしませんか？

①元気アップ教室	
対象	広野町民（学生を除く）
期間	5月～12月の火曜日 全26回 ※申込後スケジュールを送付
場所/料金	広野町保健センター/無料
内容	Jヴィレッジのインストラクターによる、 体力測定、体重測定、ストレッチ、有酸素運動等
申込み締切	5月1日（金）

②フィットネスジムを利用した運動事業		
対象	BMI 25以上の20～65歳未満の広野町民（学生を除く）	
期間	5月～7月	通年
場所	Jヴィレッジフィットネスクラブ	ならはスカイアリーナ
定員	10名	無
料金 (自己負担)	3,850円×3か月	1,500円×3か月
内容	フィットネスジム、プール、 スタジオレッスン、お風呂利用可 トレーナーによる指導あり	フィットネスルーム、 ランニングコース利用可
申込み締切	4月24日（金）	
備考	3か月間継続して運動できる方に限ります。 昨年度同じフィットネスジムで助成を受けられた方は対象外です。	

問 申 広野町保健センター ☎0240-27-3040

広野文芸欄

季節を詠む 時流を読む

広野町俳句会 猪狩行々子選

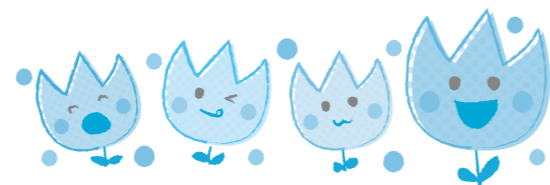
全開の窓より匂ふ春の土
風光る駅のホームのアナウンス
遠藤 和子

ヘリコプターぐらりと着地春の朝
五十音書いて覚えていぬめぐり
暁月

満中陰の墓地に溢れる黄水仙
巨大クレーン見上げる先の春の月
令子

啓蟄の青空回る鶯一羽
野仏の毛糸の帽子冴え返る
芦川 鋭章

春の川小魚跳ねる日和かな
弁当の彩りとなる花菜の黄
塩 史子



春の陽を浴びた布団に寝ころんで
連れ立ちて結びし絵馬や風光る
鈴木 尚子

春の海電車の窓に陽がさして
冬りんごの大きな一つ先ず供え
松本 千枝子

わらべうた口ずさみつつ雛飾る
やはらかな波音届く春障子
遠藤 惠美子

コロナ禍の地球俯瞰し鳥雲に
春一番山河揺さぶり咆哮す
遠藤 健太郎

会員募集のお知らせ

広野町俳句会では、会員を募集しています。俳句に興味のある方大歓迎です。俳句を通してみなさんと交流してみませんか。詳しくは、下の連絡先までお問い合わせください。

問 広野町俳句会 ☎090-7063-1676

軽自動車税（全期）、固定資産税（第1期）納期限は4月30日です

軽自動車税（全期）、固定資産税（第1期）の納期限などは、次のとおりです。

■納期限 4月30日（木）

■納付場所 ①あぶくま信用金庫 本・支店
②福島さくら農業協同組合 本・支店
③東邦銀行 本・支店
④いわき信用組合 本・支店
⑤ゆうちょ銀行 東北6県の各支店
⑥福島銀行 本・支店

⑦大東銀行 本・支店
⑧広野町役場 出納室
⑨コンビニエンスストア

■口座振替日 あぶくま信用金庫 4月30日（木）
その他の金融機関 4月27日（月）
※口座振替については、振替日前に口座残高のご確認をお願いします。

問 町民税務課 収 納 係 ☎0240-27-4160

「心の相談会」について

様々な心の問題についてお困りの方、またその家族の方を対象に、臨床心理士による「心の相談会」を実施しています。

○日 時：4月9日（木）午前10時～正午

○場 所：保健センター

自分ひとりで悩まず、お気軽にご相談ください。
事前に予約が必要となります。2日前までに、保健センターへご連絡ください。



問 申 広野町保健センター ☎0240-27-3040