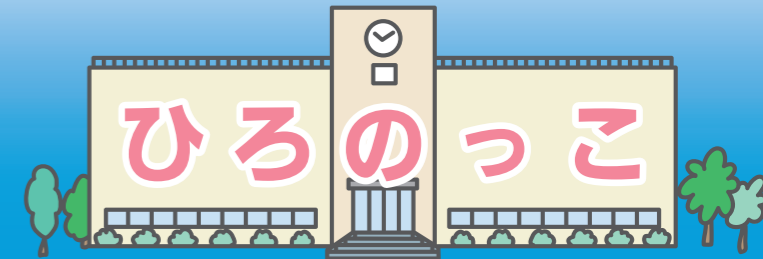




学校給食に使用する食材については、毎日放射性物質の検査をしています。

児童・生徒数			
小学校	152人	中学校	68人
幼稚園	68人	保育所	24人
児童館	73人	H31.1.31現在	

- ・広野町教育委員会事務局：☎0240-27-4166
- ・広野中学校：☎0240-27-3224
- ・広野小学校：☎0240-27-2332
- ・広野幼稚園：☎0240-27-2221
- ・広野町保育所：☎0240-27-2345
- ・広野町児童館：☎0240-27-3288



ふたば未来通信



↑薬物乱用防止教室の様子

薬物乱用防止教室

1月17日、ふたば未来学園高校薬剤師の坂本優さん、広野薬局薬剤師の稲川ひろみさんをお招きし、本校1年生を対象に薬物乱用防止教室を行いました。薬物が及ぼす精神、身体、周りへの影響や依存症の恐ろしさなどを生徒たちは改めて再認識しました。

ふたば未来学園中学校 入学予定者が決定

一般選抜	男14人	女36人
スポーツ選抜	男6人	女4人
計 60人		

第3回日本子ども映画コンクール表彰式 広野中学校



←表彰式に出席した生徒と関係者ら

第3回日本子ども映画コンクールにおいて、本校1年生の作品「愛しのAiAi」が入賞し、1月19日に東京で行われた表彰式に生徒4人が出席しました。「愛しのAiAi」は東日本大震災後に閉店した町内のショッピングセンターをテーマに、町民の思いなどをまとめたドキュメンタリー作品です。
なお、入賞作品は、3月17日19時より全国無料衛星放送「BS11」で放送されることになっています。

アカデミー通信



←目標に向かって練習に励んでいる選手たち

新シーズンに向けて

JFAアカデミー福島 9期生 川上 康平

今シーズンはチームの中でも最高学年となり、アカデミー生活最後の年にもなります。
目標は夏のクラブユース出場とプレミアリーグ昇格の2つです。個人的にも日々のトレーニングの一つ一つを大事に行い、試合で良いパフォーマンスができるよう常に良い準備を心がけたいと思います。
また、最高学年としてサッカーでも私生活でも後輩の手本となる行動をしていきたいと思っています。

校内書き始め会

広野小学校



←一字一字真剣に取り組む子どもたち

1月11日、校内で書き始め会を行いました。少し緊張しながらも姿勢良く、一字一字丁寧に取り組む姿が見られました。1、2年生は硬筆を、3年生以上は毛筆を行いました。全員の作品を校内に展示し優秀作品には賞状を授与する予定です。

☆もちつき会☆

広野町児童館



←餅つきを体験した子どもたち

12月28日、ボランティア・保護者のみなさんにご協力いただき、もちつき会が行われました。子どもたちは昔ながらの臼と杵で『ヨイショ!ヨイショ!!』と声を掛け合いながらもちつき、身体全体で日本の伝統文化を体験することができました。出来上がったもち丸を飾り餅にしたり、「きなこ餅」や「お雑煮」にしたりしてお腹いっぱい味わいました♪

たこたこあがれ

広野町保育所



←たこたこあがれを楽しむ子どもたち☆

天気の良い日にたこあがれをしました。「たこたこあ〜がれ♪」と元気に歌う子どもたちは、自分で作ったたこを嬉しそうに持って、猪突猛進!!走って走ってたこあがれを楽しみました♪広野町保育所での外遊びものこりわずか…戸外で思いきり身体を動かして楽しみたいです。

寒くても大丈夫!!

広野幼稚園



←寒さなんてへっちゃら♪

毎日寒い日が続きますが、子どもたちはとっても元気です!園庭で鬼ごっこやマラソン・なわとびと、身体を動かすことが大好きでお部屋に入ると「暑い」と汗をかいていることも…みんなで寒さなんて吹き飛ばしてしまおうです☆年長さんのお友だちは残りわずかな幼稚園生活を元気に過ごしたいと思います♪

被災児童生徒就学援助

平成23年3月11日に広野町に住民登録のあった子どもで、現在も広野町に住所を有し、震災により被災し経済的な理由により小学校・中学校への就学が困難と認められる児童生徒への就学援助(学用品・給食費など)を国の補助を受けて実施しています。

なお、認定については前年の総所得金額と世帯人数により決定します。総所得金額によっては該当しない場合もあります。
また、避難先の自治体で補助を受けている場合は、対象となりません。詳しくは広野町教育委員会学校教育課へお問い合わせください。

問 学校教育課

☎0240-27-4166



保育料を助成します

広野町では、原子力災害により避難先市町村の認可保育所および認定こども園内保育所に入所している児童の保護者に対し、申請に基づき保育料の2分の1を助成しています。助成期間は、平成30年4月分から平成31年3月分までです。詳しくは、広野町保育所にお問い合わせください。

問 広野町保育所

☎0240-27-2345

私立幼稚園就園奨励費補助事業

広野町に住所を有し、避難先の私立幼稚園に通園している幼児の平成30年度入園料・保育料の補助制度があります。町民税額(世帯内の合計額)により補助金額を決定します。税額によっては該当しない場合もあります。また、通園先の自治体で補助される場合は、対象となりません。書類などの配布は、通園先の幼稚園を通して行いますので、現在通園している人、途中入園した人および退園した人などは、早めにお知らせください。詳しくは広野幼稚園へお問い合わせください。

問 広野幼稚園

☎0240-27-2221