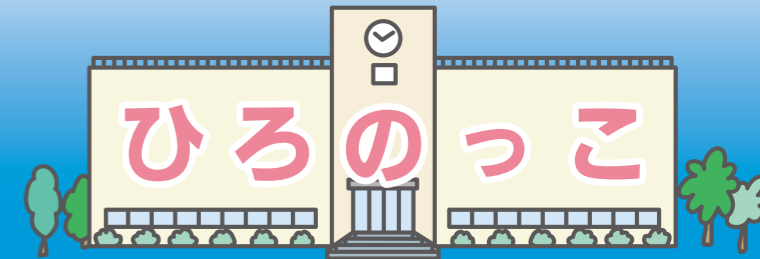




学校給食に使用する食材については、毎日放射性物質の検査をしています。

児童・生徒数		
小学校	152人	中学校 68人
幼稚園	68人	保育所 24人
児童館	73人	H31.2.28現在

- ・広野町教育委員会事務局：☎0240-27-4166
- ・広野中学校：☎0240-27-3224
- ・広野小学校：☎0240-27-2332
- ・広野幼稚園：☎0240-27-2221
- ・広野町保育所：☎0240-27-2345
- ・広野町児童館：☎0240-27-3288



ふたば未来通信



↑意見交換会の様子

大戸屋本社訪問

現在、全国の大戸屋351店舗で販売されている「ふるさとのおうちごはん」を開発した生徒たちが、2月16日に武蔵野市にある株式会社大戸屋の本社を訪問しました。訪問では、代表取締役の窪田憲一様をはじめ100人近い社員の皆さまの前で、今回開発した商品紹介や開発までの道のりについてプレゼンを行いました。プレゼン後には、社員の皆さまとの意見交換会が設けられ、海外店舗のお話や、大戸屋の働き方などについて教えていただきました。

寮の監督者募集

ふたば未来学園中学校・高等学校の寮の監督者を募集します。

- ◆仕事内容：寮で生活する生徒の生活指導、健康管理、安全管理、衛生管理 など
 - ◆就業時間：3交替のシフト制
 - ◆勤務日数：1週間につき5日以内
1ヶ月に17日以内
 - ◆給 与：日給 8,820円
 - ◆加入保険：雇用、労災、健康、厚生
- ※不明な点があれば本校までお問い合わせください
☎0240-23-6825

租税教室（3年生）

広野中学校



←租税について学ぶ生徒たち

2月12日、相双地方振興局租税部の方々を講師にお招きし、3年生を対象に租税教室を行いました。民主主義の根幹である租税の意義や役割を正しく理解し、社会の構成員として税金を納め、その使い道に関心を持ち、さらには納税者として社会や国の在り方を主体的に考えるよい機会となりました。

アカデミー通信



←1部リーグ優勝を目指す選手たち

U-15静岡県リーグに向けて

JFAアカデミー福島 13期生 野田 隼太郎

僕たちは今シーズン、U-15静岡県リーグ1部リーグに参加します。一つ上の学年の相手との試合になりスピードやフィジカルでは敵わない部分も多くあると思います。それでも、リズムよくボールをまわすなどのサッカーで相手を圧倒したいです。チームの目標は、1部リーグで優勝して、その上のTOPリーグに参入することで、達成できるよう一丸となって戦いたいです。個人としてもチームとしてもレベルアップできる1年にしたいと思います。

プログラミング教育

広野小学校



←創意工夫しながら取り組んだ生徒たち

本校は、今年度、県教育委員会のスーパーサイエンス・エレメンタリースクール事業の実践協力校として指定を受けています。2月12日、6年生を対象に、頼ナリカのプログラミング教育担当者様によるプログラミング体験講座を行いました。身の回りにある便利なものは、コンピューターから指令を出して作動されていることを知り、実際にロボットを組み立てて、アイデアを行かしたプログラムを作成し発表しました。

☆お菓子作り☆

広野町児童館



←自分だけのカップケーキ作り♪

2月13日、14日に「カップケーキ」を作りました。卵を割り、牛乳や砂糖を泡立て器でよく混ぜ、ホットケーキミックスを加えて生地を作ります♪♪生地をカップに入れ、レンジでチーン!「うわぁ〜すごい!膨らんできた!!」と嬉しそうな声。生クリームやいちごなどでデコレーションをして、自分だけのケーキが完成です。甘くて優しい味に、みんなニコニコ笑顔でした♪♪

広野町保育所のお友だち24人です 広野町保育所



←お友だちといっぱい遊ぼうね☆

だいすきなお友だちと一緒に保育所の前で「はいっ、チーズ♪」。保育所での生活も残すところあとわずかとなりました…。たくさん遊んで楽しい思い出を作ろうね♪

ちょっぴり緊張!?

広野幼稚園



←終わる頃にはいつもの元気♪

幼稚園での今年最後の保育参観を行い、カイル先生による英語の時間を保護者の皆さまに見ていただきました。ところが、子どもたちはいつもと違う雰囲気緊張したのか、元気が通常の半分以下に…でも歌やゲームなど楽しい時間を過ごして終わる頃には子どもたちの元気もすっかり元どおりになっていました♪

被災児童生徒就学援助

平成23年3月11日に広野町に住民登録のあった子どもで、現在も広野町に住所を有し、震災により被災し経済的な理由により小学校・中学校への就学が困難と認められる児童生徒への就学援助（学用品・給食費など）を国の補助を受けて実施しています。

なお、認定については前年の総所得金額と世帯人数により決定します。総所得金額によっては該当しない場合もあります。また、避難先の自治体で補助を受けている場合は、対象となりません。詳しくは広野町教育委員会学校教育課へお問い合わせください。

問 学校教育課

☎0240-27-4166



保育料を助成します

広野町では、原子力災害により避難先市町村の認可保育所および認定こども園内保育所に入所している児童の保護者に対し、申請に基づき保育料の2分の1を助成しています。助成期間は、平成30年4月分から平成31年3月分までです。詳しくは広野町保育所にお問い合わせください。

問 広野町保育所

☎0240-27-2345

私立幼稚園就園奨励費補助事業

広野町に住所を有し、避難先の私立幼稚園に通園している幼児の平成30年度入園料・保育料の補助制度があります。町民税額（世帯内の合計額）により補助金額を決定します。税額によっては該当しない場合もあります。また、通園先の自治体で補助される場合は、対象となりません。書類などの配布は、通園先の幼稚園を通して行いますので、現在通園している人、途中入園した人および退園した人などは、早めにお知らせください。詳しくは広野幼稚園へお問い合わせください。

問 広野幼稚園

☎0240-27-2221