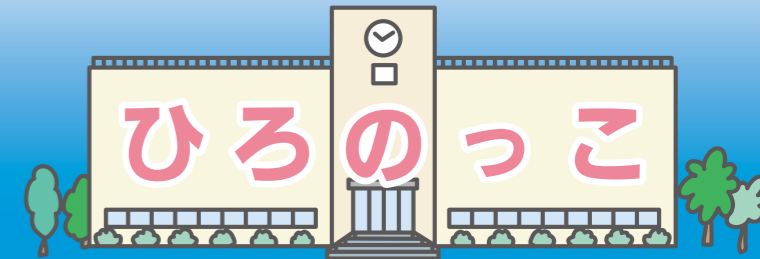




学校給食に使用する食材については、毎日放射性物質の検査をしています。

児童・生徒数			
小学校	152人	中学校	68人
幼稚園	68人	保育所	24人
児童館	73人	H31.3.31現在	

- ・広野町教育委員会事務局：☎0240-27-4166
- ・広野中学校：☎0240-27-3224
- ・広野小学校：☎0240-27-2332
- ・広野幼稚園：☎0240-27-2221
- ・広野町保育所：☎0240-27-2345
- ・広野町児童館：☎0240-27-3288



## ふたば未来通信



↑感謝を込めて大掃除

## 引越し前の大掃除

3月15日、広野中学校校舎で迎える最後の終業式となり、大掃除を行いました。全校生で広野中学校にお借りした校舎に感謝を込めて、綺麗な状態にしてお返しできるように隅々まで掃除しました。校舎内だけでなく、校舎周りの側溝や花壇なども綺麗に除草しました。保護者や卒業生も応援に駆けつけていただき、みんなで隅々まで綺麗に掃除をしました。

## 広野小学校とバスの運転手さんに感謝する会！ 広野中学校



←小・中学校の子どもたち全員での記念撮影

平成26年8月から広野小学校の校舎で小学生と一緒に過ごしてきましたが、新年度から元の校舎で学校が再開するにあたり「広野小学校に感謝する会」を3月1日に行いました。また、4月からはスクールバスがなくなるため、これまでお世話になったバスの運転手さんに感謝する会も小中合同で行いました。

## アカデミー通信



←さらなる高みを目指す選手たち

## 東海リーグ開幕

JFAアカデミー福島 12期生 羽立 大優

私たちJFAアカデミー福島U-15が参加するU-15東海リーグが3月3日に開幕しました。2節を終えて、2連勝と良いスタートをきることができました。昨年とは戦うリーグが変わり、より高いレベルが求められるようになりました。日ごろのトレーニングや試合を通して、大きく成長できるシーズンにしたいです。目標は東海リーグ、クラブユース、高円宮杯の3つの大会で優勝することです。サッカー理解を深めて、試合で活躍できるようトレーニングに取り組んでいきたいです。

## 修・卒業証書授与式 広野小学校



←卒業証書授与式の様子

3月22日、平成30年度修・卒業証書授与式を行いました。卒業生30人が清々しい姿で巣立っていきました。夢と希望を持って、楽しい中学校生活を送ってほしいと思います。本年度は、206日間の学校生活がありました。保護者の皆さまはじめ、地域の皆さま、多くの皆さまに支えられ今日の日を迎えることができました。ご支援とご協力に感謝申し上げます。

## 和の心～茶の湯会♪ 広野町児童館



←礼儀などを学び子どもたち☆

2月25日、お茶の先生を招き、お茶の飲み方などの作法を学びました。「このお菓子食べてもいい〜?」「にがーい!!」と時折子どもたちらしい声も聞かれましたが、美味しく抹茶と饅頭をいただきました♪また、高学年はお茶をたてることにも挑戦!!不慣れながら作法を守り、お茶を丁寧にたてる姿が見られました。日本の文化や礼儀などを学び、素敵な時間を過ごすことができました。

## ありがとう、広野町保育所！ 広野町保育所



←4月からは「ひろぼーく」で過ごす子どもたち

こども園移設のため、今回は全員が修了児となり、保育所とのお別れ会を行いました。みんなでお遊戯をしたり、先生たちの出し物を見たりしました。プレゼントを貰ってお弁当パーティーをして、とてもご機嫌な子どもたちでした♪4月からは広野こども園ひろぼーくで元気に過ごしていきたいです。

## ☆ずっとともだち☆ 広野幼稚園



←お別れ会で歌を披露する子どもたち♪

3月でお別れの年長さんとお別れ会をしました。一緒に歌ったり、おやつを作って食べたり、楽しい時間はあっという間…年少・年中さんの「ありがとうの花」の歌には、胸が熱くなりました。最後にプレゼントをもらって、最高の笑顔の年長さんでした。離れてもずっとともだちですね♪

### 問 学校教育課

☎0240-27-4166



### 被災児童生徒就学援助

平成23年3月11日に広野町に住民登録のあった子どもで、現在も広野町に住所を有し、震災により被災し経済的な理由により小学校・中学校への就学が困難と認められる児童生徒への就学援助（学用品・給食費など）を国の補助を受けて実施しています。

なお、認定については前年の総所得金額と世帯人数により決定します。総所得金額によっては該当しない場合もあります。また、避難先の自治体で補助を受けている場合は、対象となりません。詳しくは広野町教育委員会学校教育課へお問い合わせください。

### 問 広野こども園ひろぼーく

☎0240-27-2345



### 私立幼稚園就園奨励費補助事業

広野町に住所を有し、避難先の私立幼稚園に通園している幼児の平成31年度入園料・保育料の補助制度があります。町民税額（世帯内の合計額）により補助金額を決定します。税額によっては該当しない場合もあります。また、通園先の自治体で補助される場合は、対象となりません。書類などの配布は、通園先の幼稚園を通して行いますので、現在通園している人、途中入園した人および退園した人などは、早めにお知らせください。詳しくは広野こども園へお問い合わせください。