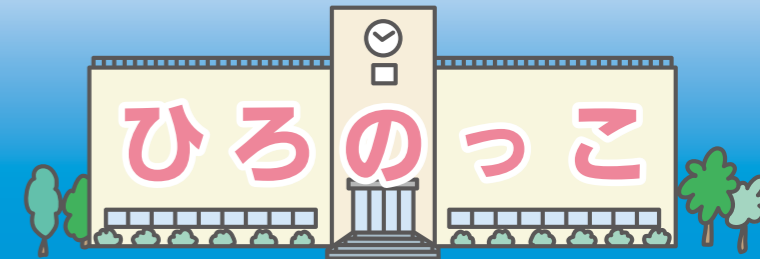




学校給食に使用する食材については、毎日放射性物質の検査をしています。

児童・生徒数  
 小学校 160人 中学校 76人  
 こども園 86人 児童館 90人  
 R1.9.20現在

・広野町教育委員会事務局：☎0240-27-4166  
 ・広野中学校：☎0240-27-3224  
 ・広野小学校：☎0240-27-2332  
 ・広野こども園ひろば一：☎0240-27-2345  
 ・広野町児童館：☎0240-27-3288



## 広野小学校

### 交通教室



↑横断歩道の渡り方を学ぶ児童

9月4日、低・中・高学年に分かれて交通教室を行いました。1・2年生は、歩道の歩き方や横断歩道の渡り方などを、実際に路上に出て学習しました。ご指導いただいた双葉警察署の方からは、「自分の目で確かめることが大切」ということを教わりました。3年から6年生までは、自転車の安全な乗り方について学習しました。自転車をうまく操作することが難しかったようです。交通事故にあわないよう当日の下校時から取り組むことを約束しました。

#### ○広野小学校 10月行事紹介

No.	月日	行事内容	開催場所
1	10月5日(土)	学習発表会	広野小学校
2	10月18日(金)	修学旅行	東京都
3	10月18日(金)	見学学習(1~5年生)	日産工場 等

## 広野町児童館

### ○オセロ大会



↑みんな真剣!

9月4日から行われたオセロ大会の様子です。低学年の部、高学年の部に分かれてそれぞれリーグ戦を行い、優勝を目指しました。「次は誰と試合かな?」、「勝ちたい!」と、真剣に試合を進める子どもたち!白熱した試合が繰り広げられました。勝っても負けてもとても良い時間だったと思います☆

優勝トロフィーを手にしたお友だちは…?

#### ○広野町児童館 10月行事紹介

No.	月日	行事内容	開催場所
1	10月31日(木)	ハロウィンパーティー・お誕生会	児童館
2	11月2日(土) 3日(日)	文化展出品	広野町中央体育館

## 広野こども園

### パプリカはお任せ!!



↑一緒にお遊戯をする1、2歳児です

先月末に行われた運動会に向けたお遊戯『パプリカ』の練習の様子です。

春から何度も聴いたり口ずさんできたので、お遊戯は得意な1、2歳児です。

小さな手でパプリカの花をつくる姿が何ともいえないほど可愛いですね。

#### ○広野こども園 10月行事紹介

No.	月日	行事内容	開催場所
1	10月12日(土)	ひろの童謡まつり	広野町中央体育館
2	10月18日(金)	遠足(かみね動物園・海竜の里センター)	日上市・いわき市
3	10月24日(木)	小学校5年生との交流	こども園
4	10月31日(木)	老人クラブとスポーツ交流会	広野町中央体育館

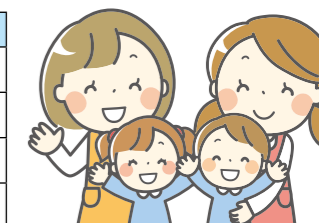
### みんなでごっこ遊び!



↑ごっこあそびを楽しむ5歳児です

5歳児さくら組さん。積み木を並べてごっこ遊びの様子です。

「ただいま〜」「おかえり〜」とイメージを膨らませながら積み木をお家に見立てて間取りを決めたり、それぞれ役になりきって楽しんでます。



#### 問

☎0240-27-4166



また、避難先の自治体で補助を受けている場合は、対象となりません。詳しくは広野町教育委員会学校教育課へお問い合わせください。

また、避難先の自治体で補助を受けている場合は、対象となりません。詳しくは広野町教育委員会学校教育課へお問い合わせください。

また、避難先の自治体で補助を受けている場合は、対象となりません。詳しくは広野町教育委員会学校教育課へお問い合わせください。

また、避難先の自治体で補助を受けている場合は、対象となりません。詳しくは広野町教育委員会学校教育課へお問い合わせください。

#### 被災児童生徒就学援助

平成23年3月11日に広野町に住民登録のあった子どもで、現在も広野町に住所を有し、震災により被災し経済的な理由により小学校・中学校への就学が困難と認められる児童生徒への就学援助(学用品・給食費など)を国の補助を受けて実施しています。

また、避難先の自治体で補助を受けている場合は、対象となりません。詳しくは広野町教育委員会学校教育課へお問い合わせください。

また、避難先の自治体で補助を受けている場合は、対象となりません。詳しくは広野町教育委員会学校教育課へお問い合わせください。

また、避難先の自治体で補助を受けている場合は、対象となりません。詳しくは広野町教育委員会学校教育課へお問い合わせください。

#### 問

☎0240-27-2345

また、避難先の自治体で補助される場合は、対象となりません。書類などの配布は、通園先の幼稚園を通して行いますので、現在通園している人、途中入園した人及び退園した人などは、早めにお知らせください。

また、通園先の自治体で補助される場合は、対象となりません。書類などの配布は、通園先の幼稚園を通して行いますので、現在通園している人、途中入園した人及び退園した人などは、早めにお知らせください。

また、通園先の自治体で補助される場合は、対象となりません。書類などの配布は、通園先の幼稚園を通して行いますので、現在通園している人、途中入園した人及び退園した人などは、早めにお知らせください。

#### 私立幼稚園就園奨励費補助事業

また、通園先の自治体で補助される場合は、対象となりません。書類などの配布は、通園先の幼稚園を通して行いますので、現在通園している人、途中入園した人及び退園した人などは、早めにお知らせください。