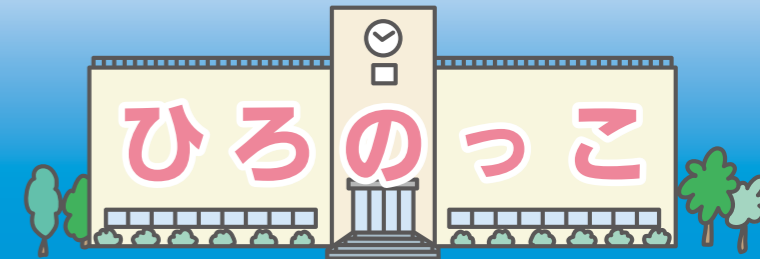




学校給食に使用する食材については、毎日放射性物質の検査をしています。

児童・生徒数
 小学校 160人 中学校 76人
 こども園 88人 児童館 87人
 R1.11.18現在

- ・ 広野町教育委員会事務局 : ☎0240-27-4166
- ・ 広野中学校 : ☎0240-27-3224
- ・ 広野小学校 : ☎0240-27-2332
- ・ 広野こども園ひろば一く : ☎0240-27-2345
- ・ 広野町児童館 : ☎0240-27-3288



広野小学校

学校公開



↑お神輿を担ぐ1・2年生

11月1日と5日は学校公開日でした。たくさんの保護者の皆さんがおいでくださいました。そんな中、1・2年生はお祭りを行いました。お神輿の入場から始まり、その後それぞれの出店で保護者の皆さんを出迎えました。魚釣りやペットボトルキャップ積み、ボウリングなど楽しいものばかりでした。保護者の皆さんに来ていただき、子どもたちもとても喜んでいました。

○広野小学校 12月行事紹介

No.	月日	行事内容	開催場所
1	12月14日(土)	ふるさと創造学サミット	ビッグパレットふくしま
2	12月14日(土)	低学年読み聞かせ会	広野小学校
3	12月14日(土)	校内総合学習交流会	広野小学校

広野町児童館

♪ハッピー☆ハロウィン♪



↑お菓子をくれなきゃいたずらするぞ☆

『どんな仮装をしようかな?』と楽しみにしていたハロウィン。10月30日にみんなでハロウィン☆パーティーを行いました!こわ〜いお化けやとんがり帽子を被った魔法使い、可愛い妖精…思いおもいの仮装をした子どもたち。『トリック☆オア☆トリート』とたくさんのお菓子をもらい、笑顔のたえない楽しい時間を過ごすことができました!!

○広野町児童館 12月行事紹介

No.	月日	行事内容	開催場所
1	12月16日(月)	特別日程・グラウンドゴルフ	総合グラウンド
2	12月25日(水)	クリスマス会	広野町児童館
3	12月27日(金)	もちつき会	広野町児童館

広野こども園

秋の外遊びも楽しいよ



↑築山で楽しむ2歳児ばら組さんです

11月秋晴れの下、こども園駐車場前にある築山にて元気っぱい遊ぶ2歳児ばら組さん。築山の登り下りを楽しみ「ヤッホー」と友だちと声をかけ合ったり、高い所からの風景を満喫しました。また、赤や黄色に色づいた落ち葉も子どもたちの大切な遊び道具の一つとなりました。

○広野こども園 12月行事紹介

No.	月日	行事内容	開催場所
1	12月7日(土)	発表会	広野こども園
2	12月11日(水)	英語	広野こども園
3	12月13日(金)	花ぶさ苑との交流会	花ぶさ苑
4	12月18日(水)	お誕生会	広野こども園

約束は、お・か・し・も!!



↑大きな消防車の前でニコリ笑顔の5歳児さくら組さんです

11月、消防署の方々と一緒に防火訓練を行いました。消防署の方からは、避難の際には『お・か・し・も』の約束を忘れずにとのお話をいただきました。今後の避難訓練でも生かしていけるようにしたいです。また、先生たちによる消火訓練も「がんばれー!」と必死に応援してくれた子どもたちでした。



お…おさない
 か…かけない
 し…しゃべらない
 も…もどらない



問 学校教育課

☎0240-27-4166

また、避難先の自治体で補助を受けている場合は、対象となりません。詳しくは広野町教育委員会学校教育課へお問い合わせください。

また、避難先の自治体で補助を受けている場合は、対象となりません。詳しくは広野町教育委員会学校教育課へお問い合わせください。

また、避難先の自治体で補助を受けている場合は、対象となりません。詳しくは広野町教育委員会学校教育課へお問い合わせください。

また、避難先の自治体で補助を受けている場合は、対象となりません。詳しくは広野町教育委員会学校教育課へお問い合わせください。

また、避難先の自治体で補助を受けている場合は、対象となりません。詳しくは広野町教育委員会学校教育課へお問い合わせください。

また、避難先の自治体で補助を受けている場合は、対象となりません。詳しくは広野町教育委員会学校教育課へお問い合わせください。

また、避難先の自治体で補助を受けている場合は、対象となりません。詳しくは広野町教育委員会学校教育課へお問い合わせください。

また、避難先の自治体で補助を受けている場合は、対象となりません。詳しくは広野町教育委員会学校教育課へお問い合わせください。

また、避難先の自治体で補助を受けている場合は、対象となりません。詳しくは広野町教育委員会学校教育課へお問い合わせください。

また、避難先の自治体で補助を受けている場合は、対象となりません。詳しくは広野町教育委員会学校教育課へお問い合わせください。

また、避難先の自治体で補助を受けている場合は、対象となりません。詳しくは広野町教育委員会学校教育課へお問い合わせください。

また、避難先の自治体で補助を受けている場合は、対象となりません。詳しくは広野町教育委員会学校教育課へお問い合わせください。

また、避難先の自治体で補助を受けている場合は、対象となりません。詳しくは広野町教育委員会学校教育課へお問い合わせください。

また、避難先の自治体で補助を受けている場合は、対象となりません。詳しくは広野町教育委員会学校教育課へお問い合わせください。

また、避難先の自治体で補助を受けている場合は、対象となりません。詳しくは広野町教育委員会学校教育課へお問い合わせください。

被災児童生徒就学援助

平成23年3月11日に広野町に住民登録のあった子どもで、現在も広野町に住所を有し、震災により被災し経済的な理由により小学校・中学校への就学が困難と認められる児童生徒への就学援助(学用品・給食費など)を国の補助を受けて実施しています。

なお、認定については前年の総所得金額と世帯人数により決定します。総所得金額によっては該当しない場合もあります。

また、避難先の自治体で補助を受けている場合は、対象となりません。詳しくは広野町教育委員会学校教育課へお問い合わせください。

問 広野こども園

☎0240-27-2345

☎0240-27-2345

☎0240-27-2345

☎0240-27-2345

☎0240-27-2345

☎0240-27-2345

☎0240-27-2345

☎0240-27-2345

☎0240-27-2345

☎0240-27-2345

☎0240-27-2345

☎0240-27-2345

☎0240-27-2345

☎0240-27-2345

☎0240-27-2345

☎0240-27-2345

☎0240-27-2345

☎0240-27-2345

☎0240-27-2345

☎0240-27-2345

☎0240-27-2345

☎0240-27-2345

☎0240-27-2345

☎0240-27-2345

☎0240-27-2345

☎0240-27-2345

☎0240-27-2345

☎0240-27-2345

☎0240-27-2345

私立幼稚園就園奨励費補助事業

広野町に住所を有し、避難先の私立幼稚園に通園している幼児の平成31年4月から9月まで入園料・保育料の補助制度があります。町民税額(世帯内の合計額)により補助金額を決定します。税額によっては該当しない場合もあります。

また、通園先の自治体で補助される場合は、対象となりません。書類などの配布は、通園先の幼稚園を通して行いますので、現在通園している人、途中入園した人及び退園した人などは、早めにお知らせください。

なお、本事業について令和元年10月から「幼児教育の無償化」となり、9月分までの補助となりません。引き続き私立幼稚園をご利用の場合には、お住まいの市区町村にご確認いただき、無償化の手続きを実施してください。