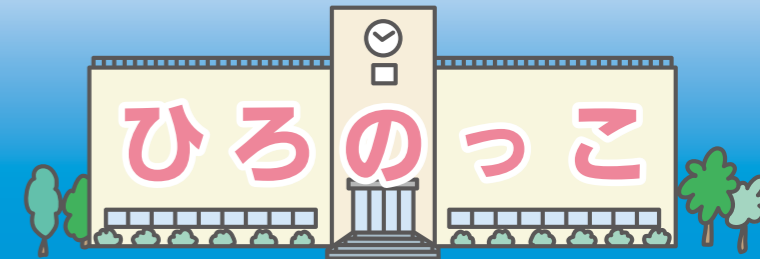




学校給食に使用する食材については、毎日放射性物質の検査をしています。

児童・生徒数
 小学校 161人 中学校 76人
 こども園 78人 児童館 94人
 H31.4.25現在

- ・広野町教育委員会事務局：☎0240-27-4166
- ・広野中学校：☎0240-27-3224
- ・広野小学校：☎0240-27-2332
- ・広野こども園ひろば一く：☎0240-27-2345
- ・広野町児童館：☎0240-27-3288



ふたば未来通信



↑誓いの言葉を述べる中学校新入生代表の大越佑哉さん(上)と高等学校新入生代表の猪狩宙さん(下)

ふたば未来学園中学校開校式 および中学校・高等学校入学式

4月8日(月)広野町に「ふたば未来学園中学校」が開校し、双葉郡の教育復興のシンボルとなる「ふたば未来学園中・高」の中高一貫教育がスタートしました。

開校式と入学式は新校舎アリーナで行い、鈴木淳一県教育長が「高い志を抱き、自分の夢や希望に向かって、大きく羽ばたいてほしい。」と式辞を述べました。続いて、丹野純一校長が中学校の一期生60人と高校の新入生146人の入学を許可し、「私は夢見ます。自分の頭で考え、人の痛みがわかり、違いを乗り越え前例のないことに挑戦する『変革者』が生まれることを。」と建学の精神を伝えました。

広野中学校入学式

広野中学校



←入学式後記念撮影する新入生

4月8日(月)、平成31年度入学式が5年ぶりに本校体育館で挙行されました。本年度の入学生は27名です。新入生は新しい制服に身を包み、引き締まった表情で式に参加していました。担任の先生からの呼名にも大きな声で返事をするなど、中学生としての新たな決意を感じさせるすばらしい式となりました。

アカデミー通信



←入校式に臨んだJFAアカデミー第14期生

©JFA

第14期生入校式

平成31年度JFAアカデミー福島14期生の入校式を、4月5日(金)に御殿場高原ホテルで行いました。多くの来賓の方々や保護者、在校生に祝福され、14期生男子16名、女子6名、計22名が入校しました。町からは松本教育長が出席しました。今後、厳しい環境の中、自分の夢に向かって進んでいきます。

小学校入学式

広野小学校



↑入学式後みんなで記念撮影する1年1組



↑入学式後みんなで記念撮影する1年2組

4月8日(月)広野小学校の入学式が同校体育館で行われ、かわいい33名の新入生を迎えることができました。一日もはやく慣れて、楽しい学校生活を送ってほしいと思います。

広野こども園開園式・入園式開催 広野こども園



←開園宣言の様子

4月6日(土)広野こども園において、開園式・入園式が行われ、78名が入園しました。

入園園児を代表して、西本魁人ちゃんと瀧本水希ちゃんが開園を宣言しました。

広野町児童館入館式 広野町児童館



←入館式の様子

4月4日(木)広野町児童館において、入館式が行われ、児童86名が入館しました。入館児童を代表して、林花音さん(広小6年)が誓いのことばを述べました。

最後に、入館児童全員で『ここはでっかいおもちゃばこ』を歌いました。



問 学校教育課

☎0240-27-4166

平成23年3月11日に広野町に住民登録のあった子どもで、現在も広野町に住所を有し、震災により被災し経済的な理由により小学校・中学校への就学が困難と認められる児童生徒への就学援助(学用品・給食費など)を国の補助を受けて実施しています。

なお、認定については前年の総所得金額と世帯人数により決定しますので、総所得金額によっては該当しない場合もあります。

また、避難先の自治体で補助を受けている場合は、対象となりません。詳しくは広野町教育委員会学校教育課へお問い合わせください。

被災児童生徒就学援助

問 広野こども園ひろば一く

☎0240-27-2345



広野町に住所を有し、避難先の私立幼稚園に通園している幼児の平成31年度入園料・保育料の補助制度があります。町民税額(世帯内の合計額)により補助金額を決定します。税額によっては該当しない場合もあります。また、通園先の自治体で補助される場合は、対象となりません。書類などの配布は、通園先の幼稚園を通して行いますので、現在通園している人、途中入園した人および退園した人などは、早めにお知らせください。詳しくは広野こども園へお問い合わせください。

私立幼稚園就園奨励費補助事業