

Jヴィレッジ紹介コーナー

平成31年4月20日、Jヴィレッジ（広野町・楡葉町）は東日本大震災と東京電力福島第一原発事故による休業から8年1ヶ月ぶりに全面再開しました。

今後、Jヴィレッジは、福島県の復興のシンボル施設として、スポーツ振興と地域のにぎわい創出、交流人口の増加につながると期待されています。Jヴィレッジが町民にとって身近に感じ、利用促進がはかれるよう、今月からシリーズで紹介させていただきます。

第1回目は、Jヴィレッジ・上田栄治副社長に「今後の展望について」御寄稿いただきました。



今後の展望について

株式会社Jヴィレッジ
代表取締役 副社長

上田 栄治

今回初めて「広報ひろの」に寄稿させていただく事になりました、Jヴィレッジの上田栄治です。

Jヴィレッジは、2011年3月の東日本大震災による福島第一原子力発電所事故の収束拠点として使用され、営業を休止してきましたが昨年7月の一部営業再開を経て、今年4月20日に約8年ぶりに全面営業再開をすることができました。

これは、地元の皆様をはじめとする多くの方々のご尽力とご協力によるもので、大変感謝しております。本当にありがとうございます。

4月20日のJヴィレッジグランドオープンにご来場いただいたのは約2万人で、1997年開業以来最多となりました。

また、2020年東京オリンピックの聖火リレーがJヴィレッジからスタートすることになり、国内外の注目度も益々高まっています。

これからも多くの方々の期待を胸に、福島復興のシンボルとして、復興創生に寄与できるように取り組んでいきたいと考えております。

最後に、Jヴィレッジは地元の皆様が誇れる身近な施設で有りたいと考えています。トップアスリートから老若男女がサッカーをはじめスポーツを競い・楽しんでいますが、レストランではランチ営業を行っていますし、日中はカフェも営業しています。まずは、お気軽に足を運んでJヴィレッジを身近に感じてみていただきたいと思います。

今後とも、どうかよろしくお願ひいたします。

●6月のJヴィレッジで開催されるイベント紹介

No.	月 日	イ ベ ント 内 容	備 考
1	6月16日(日)	EXILE CUP	フットサル大会 (小学4年～6年)
2	6月22日(土)	JapaFunCup (ジャパファンカップ) U-18東南アジア選抜 「ASIAN ELEVEN」 vs U-18東北選抜	サッカー国際親善試合
3	7月6日(土)	ジャパンラグビートップリーグカップ2019公式戦	

※1～2 入場料 無料、どなたでも観覧いただくことができます。

※3 観覧希望される方は、チケット購入が必要となります。

(チケットの購入については、ジャパンラグビートップリーグ公式サイト「チケット」ページをご確認ください。)

広野文芸欄

季節を詠む 時流を読む

広野町俳句会 猪狩行々子選

遠藤 和子
青空に青葉のひかる大樹かな
花の昼窓に頬寄せ眠る猫

芦川 鋭章

風光る鎮魂の海早九年
月を背に我を誘ふ紅枝垂

塩 史子

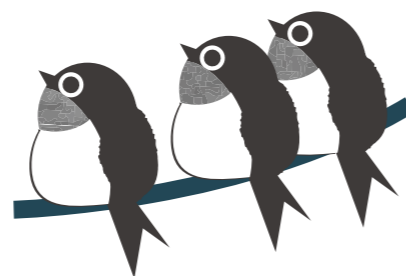
迷い無き飛行機雲や夏初め
母の日や明治生まれの母恋し

鈴木 尚子

見上げた空より落つる滝桜
連翹や朝のあいさつ垣根越し

令子

湧き水に添ひてひっそり山葎
田水引き夕餉の会話はすみけり



遠藤 恵美子
芍薬や朝焼けの雲ほぐれつつ
ふらここや飛行機雲と交差して

遠藤 健太郎

花万朶登校の列むつまじく
新元号色紙に記す五月かな

松本 千枝子

老人会のバスをつつんで花吹雪
つつじ咲く令和のひびき心地よく

暁月

手鏡に映す襟足花の宿
バスを待つ盲導犬や草萌ゆる

会員募集のお知らせ

広野町俳句会では、会員を募集しています。俳句に興味のある方大歓迎です。俳句を通してみなさんと交流してみませんか。詳しくは、下の連絡先までお問い合わせください。

問 広野町俳句会 ☎090-7063-1676

町県民税（第1期）納期限は7月1日です

町県民税（第1期）の納期限などは、次のとおりです。

■納期限 7月1日(月)

■納付場所
①あぶくま信用金庫 本・支店
②福島さくら農業協同組合 本・支店
③東邦銀行 本・支店
④いわき信用組合 本・支店
⑤ゆうちょ銀行 東北6県の各支店
⑥福島銀行 本・支店

⑦大東銀行 本・支店
⑧広野町役場 出納室
⑨コンビニエンスストア

■口座振替日 あぶくま信用金庫 7月1日(月)
その他の金融機関 6月27日(木)
※口座振替については、振替日前に口座残高のご確認をお願いします。

問 町民税務課 収納係 ☎0240-27-4160