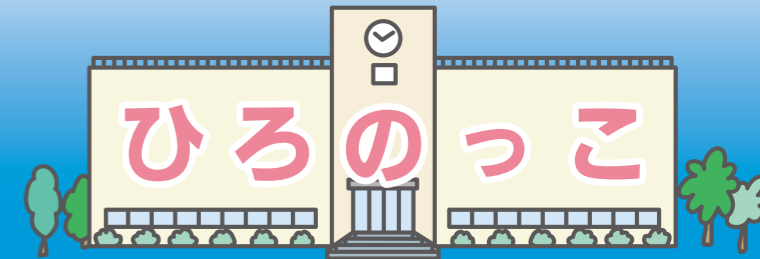




学校給食に使用する食材については、毎日放射性物質の検査をしています。

児童・生徒数		
小学校	153人	中学校 68人
幼稚園	68人	保育所 20人
児童館	75人	H30.10.25現在

- ・広野町教育委員会事務局：☎0240-27-4166
- ・広野中学校：☎0240-27-3224
- ・広野小学校：☎0240-27-2332
- ・広野幼稚園：☎0240-27-2221
- ・広野町保育所：☎0240-27-2345
- ・広野町児童館：☎0240-27-3288



## ふたば未来通信



↑広島国泰寺高校生徒とのアイスブレイクの様子

## 2年次生 広島研修

10月6日から10月8日の日程で、2年次生11人が広島研修に参加しました。

これは、「原子力災害からの復興を果たすグローバルリーダー」の育成を目指す探究活動に向けて広島県を訪問し、原爆被害からの復興と平和に向けた取り組みについて学習するとともに、広島県の高校生との交流を通して、双葉郡の課題を国内の他の地区の課題と重ねながら、課題の本質を探る機会とすることを目的としています。

## 第5回 国際フォーラムにてカナダ研修報告 広野中学校



←カナダと日本の違いについて発表した生徒たち

10月14日、公民館で開催された「第5回国際フォーラム」に本校2年生が参加し、この夏の海外研修での成果を報告しました。

4グループに分かれ、カナダと日本の食文化や生活習慣の違いなどについて発表しました。参観された方々からの質問に対しても、ユーモアを交え、堂々と答えていました。

様々な経験を通して成長している2年生のこれからの活躍が楽しみです。

## アカデミー通信



←試合経験を積んで全国を目指す選手たち

## U-15静岡県リーグを振り返って

JFAアカデミー福島 11期生 鈴木 吏玖

私たち11期生はU-15静岡県リーグ1部リーグに参加しました。ほとんどが1つ上の学年との試合となり、スピードやフィジカルについていけず苦労しました。通用するプレーも増えてきましたが、課題も多く残ったリーグとなりました。結果も5位という結果に終わり満足できる結果を残すことはできませんでした。

「全国大会優勝」という目標を達成するために日頃のトレーニングに取り組んでいきたいです。

## 被災児童生徒就学援助

平成23年3月11日に広野町に住民登録のあった子どもで、現在も広野町に住所を有し、震災により被災し経済的な理由により小学校・中学校への就学が困難と認められる児童生徒への就学援助（学用品・給食費など）を国の補助を受けて実施しています。

なお、認定については前年の総所得金額と世帯人数により決定します。総所得金額によっては該当しない場合もあります。

また、避難先の自治体で補助を受けている場合は、対象となりません。詳しくは広野町教育委員会学校教育課へお問い合わせください。

問 学校教育課

☎ 0240-27-4166



## 5年生稲刈り体験 広野小学校



←震災後初の田んぼ学習を実施

10月16日、5年生が総合的な学習の時間に、5月に田植えをした田んぼの稲刈り体験と見学をしました。稲は一人1把だけ鎌で刈ってみる体験をした後、機械で刈る様子を見学しました。子どもたちは、あっという間に刈ってしまう機械に驚いていました。今年度は、震災後、初めての田んぼ学習ができました。ご協力いただいた地域の皆さまありがとうございました。

## お月見団子作り 広野町児童館



←みんなで楽しくお団子作り♪

十五夜にあわせて老人クラブのみなさんと、お月見団子作りをしました。

低学年はチョコとチーズを生地の中に包み、丸めてお団子に♪高学年はお団子を串にさし、きなこをまぶしました。みたらし団子ときな粉団子にして、みんなで美味しくいただきました。

## 秋の遠足 広野町保育所



←みんな遠足楽しいね♪

10月25日、いわき海流の里センターへ行ってきました。屋内遊び場(いわきずるん)で遊んだり、戸外を散策したりしました。

子どもたちは、「きょうりゅうさん かっこいいね」、「はっば あかいね」、「おやつ おいちい」などかわいなお話をたくさんしながら楽しみました。

## 運動会がんばりました!! 広野幼稚園



←笑顔いっぱい準備体操!

9月29日、幼稚園園庭での最後の運動会を行いました。天気も心配されましたが、元気な子どもたちのパワーでお天気回復!最後まで競技を行うことができました。お遊戯にかけっこ、大好きな家族との競技など、子どもたちはちょっぴり緊張しつつも、笑顔いっぱいでお楽しみしていました。楽しかった思い出でまた少し成長できたかな…☆

## 保育料を助成します

広野町では、原子力災害により避難先市町村の認可保育所および認定こども園内保育所に入所している児童の保護者に対し、申請に基づき保育料の2分の1を助成しています。助成期間は、平成30年4月分から平成31年3月分までです。詳しくは、広野町保育所にお問い合わせください。

問 広野町保育所

☎ 0240-27-2345

## 私立幼稚園就園奨励費補助事業

広野町に住所を有し、避難先の私立幼稚園に通園している幼児の平成30年度入園料・保育料の補助制度があります。町民税額(世帯内の合計額)により補助金額を決定します。税額によっては該当しない場合もあります。また、通園先の自治体で補助される場合は、対象となりません。書類などの配布は、通園先の幼稚園を通して行いますので、現在通園している人、途中入園した人および退園した人などは、早めにお知らせください。詳しくは広野幼稚園へお問い合わせください。

問 広野幼稚園

☎ 0240-27-2221