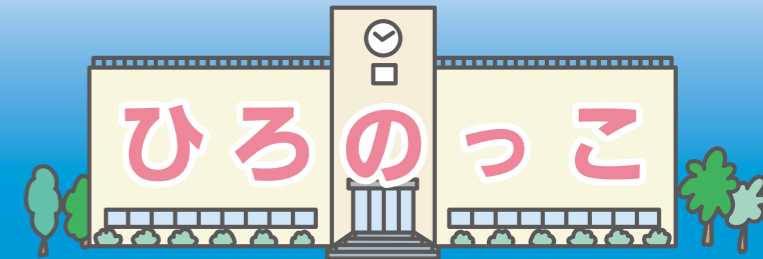




学校給食に使用する食材については、毎日放射性物質の検査をしています。

児童・生徒数		
小学校	146人	中学校 82人
幼稚園	60人	保育所 27人
児童館	72人	H29.12.26 現在

- ・ 広野町教育委員会事務局 : ☎0240-27-4166
- ・ 広野中学校 : ☎0240-27-3224
- ・ 広野小学校 : ☎0240-27-2332
- ・ 広野幼稚園 : ☎0240-27-2221
- ・ 広野町保育所 : ☎0240-27-2345
- ・ 広野町児童館 : ☎0240-27-3288



## アカデミー通信



←目標に向かって日々奮闘

### 一年を振り返って

JFAアカデミー福島 7期生 山原 怜音

私たちユースチームは、トップチームが東海プリンスリーグ4位、チャレンジチームが静岡県Bリーグを4位という結果で今シーズンを終わりました。

一年を通してチームとして成長できるように日々のトレーニングに励みましたが、満足できるような結果を出すことができませんでした。毎試合応援に来て下さった保護者や関係者の方々には本当に感謝しています。ここで、私たち高校3年生は引退となりますが、来年こそはプレミアリーグ参加、静岡県Aリーグへの昇格というそれぞれの目標を達成して欲しいと思いますし、後輩たちの活躍に期待したいです。

応援ありがとうございました。

## ふたば未来通信



←迫真の演技をする関根さん

### 福島県高校演劇コンクール 優秀賞受賞

11月29日から12月1日、白河文化交流館コミネスで開催された、第71回福島県高校演劇コンクールにおいて、優秀賞三席を受賞しました。さらに、主演の関根颯姫さんが演技奨励賞を受賞しました。相双大会からさらに磨きかけた演技とストレートなメッセージが観る側の心を大きく動かし、審査員からも舞台作りに取り組む姿勢や技術面で高い評価をいただきました。

## ヤングアメリカンズワークショップ 広野小学校



←熱狂に満ちる会場

11月8日、9日に2日間、ヤングアメリカンズワークショップを実施しました。9日には2日間のワークショップを終え、夕方からヤングアメリカンズと小中学生、教職員によるショーが繰り広げられました。2日間で素晴らしい歌やダンスショーを仕上げ、改めて子ども達の素晴らしさを感じました。

## 第2回小中合同避難訓練実施 広野中学校



←正しい消火器の使い方を学ぶ生徒たち

12月1日、小中合同の避難訓練を実施しました。家庭科室からの出火を想定し、全員が校庭に避難しました。東日本大震災の経験を持つ生徒たちは、真剣に避難することができました。

校長先生と消防署員の方から講評をいただいた後、起震車による地震体験と消火器の使い方についてもご指導いただきました。

## 第4回ふるさと創造学サミットに参加 広野中学校



←活動の発表をする生徒たち

12月9日、双葉郡8町村の学校による第4回ふるさと創造学サミットがピックパレットで行われました。同イベントは地域を題材とする学習活動であり本校では1年生全員と生徒会役員が参加し、今年度取り組んできた映画制作を通して、広野町について学んできたことを発表しました。

## ワクワク楽しい年賀状作り 広野町児童館



←上手に作れたよ！

11月19日、干支の「犬」をモチーフにしたかわいい年賀状を子どもたちが作りました。ハッピーな新年をスタートできるよう心を込めてがんばりました。温かみのある手作りの年賀状ができ、子どもたちもにっこり。2018年もよろしくお願ひします。みんな笑顔でがんばります。

## 持久走記録会

広野小学校



←ゴールを目指し、頑張りました

11月28日、持久走記録会が総合グラウンドで行われました。子どもたちはこの日のために体育の時間はもちろん、大休憩なども使って一生懸命練習してきました。新記録や自己ベストの記録が続出し、練習の成果を十分に発揮することができました。

## お遊戯会

広野町保育所



←三びきのやぎのガラガラドンとトロール

12月9日、保育所にてお遊戯会が行われました。劇遊びでは、大きな声でセリフを言って堂々と披露することができた3歳児です。「上手だったよ」と褒めてもらい、にっこり笑顔のぞう組の子どもたちでした。

## 生活発表会楽しかったよ 広野幼稚園



←大きな声で発表する園児たち

12月2日、幼稚園の生活発表会を行いました。リズムに乗って踊ったり、劇で役になりきったりと練習の成果を十分に発揮し、緊張せずに楽しめたようです。

**問** 広野幼稚園  
☎0240-27-2221

広野町に住所を有し、避難先の私立幼稚園に通園している幼児の平成29年度入園料・保育料の補助制度があります。町民税額(世帯内の合計額)により補助金額を決定します。税額によっては該当しない場合もあります。また、通園先の自治体で補助される場合は、対象となりません。書類などの配布は、通園先の幼稚園を通して行いますので、現在通園している人、途中入園した人および退園した人などは、早めにお知らせください。詳しくは広野幼稚園へお問い合わせください。

**問** 広野町保育所  
☎0240-27-2345

広野町では、原子力災害により避難先市町村の認可保育所および認定こども園内保育所に入所している児童の保護者に対し、申請に基づき保育料の2分の1を助成しています。助成期間は、平成29年4月分から平成30年3月分までです。詳しくは、広野町保育所にお問い合わせください。

**私立幼稚園就園奨励費補助事業**

**保育料を助成します**