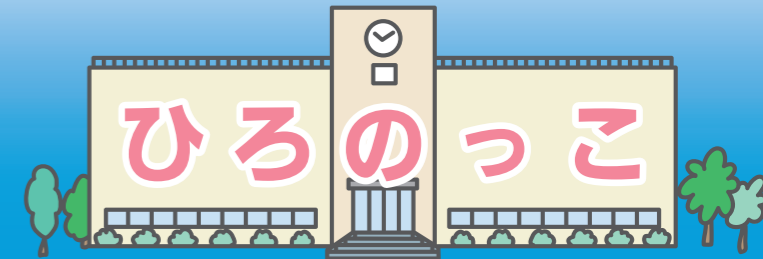




学校給食に使用する食材については、毎日放射性物質の検査をしています。

児童・生徒数		
小学校	146人	中学校 82人
幼稚園	60人	保育所 28人
児童館	70人	H30.1.23 現在

- ・広野町教育委員会事務局：☎0240-27-4166
- ・広野中学校：☎0240-27-3224
- ・広野小学校：☎0240-27-2332
- ・広野幼稚園：☎0240-27-2221
- ・広野町保育所：☎0240-27-2345
- ・広野町児童館：☎0240-27-3288



## アカデミー通信



←ユースでも頑張るぞ

## 2017シーズンを終えて

JFAアカデミー福島 10期生 久保 龍生

私たち10期生は2017シーズンをJFAアカデミー福島U15として戦いました。

サッカー面では、この一年間を通してチームの団結力が高まり、また個人としてもハードなトレーニングを乗り越えて成長できたシーズンでもありました。チームとしては夏のクラブユースで全国大会出場、冬の高門宮杯ではベスト16と満足できる結果を出すことができませんでしたが、サッカーに対する取り組み方も変わり、成長できたと思っています。

また生活面では、最上級生としての自覚をもち、挨拶や5S活動も積極的に行い、ジュニアユースのリーダーとして行動することができました。

一年間、応援してくださり、ありがとうございました。来シーズンはユースへとステージが変わりますが、次のステージでも活躍できるよう努力します。

## 平成30年度入学生説明会 広野中学校



←先輩の話を真剣に聞く児童たち

12月15日、次年度の入学を予定している児童や保護者の皆さんのために入学説明会を行いました。校長先生の挨拶の後、先輩の授業を参観し、英語の授業を体験しました。説明会では、生徒会役員や部活動の部長たちが中心となって、学校生活について具体的な説明を行いました。児童の皆さんは、真剣に話を聞いていました。

## ふたば未来通信



←ハイデルベルク城門前で記念撮影

## ドイツ研修

1月6日から1年次生12人がドイツ研修に参加しています。これはSGH研究指定校としての活動の一つで、再生可能エネルギーについての学習、異文化交流、ドイツの学校との交流などを目的としています。

## ぼく達みんな、アーティスト 広野町児童館



←上手につくれたよー

12月19日、子ども達は、新年を祝う華やかな獅子舞を作りました。強そうな獅子舞にしようがんばる子ども達にボランティアの方々もサポートしてくれ、仕上げることができました。1年の始まりを御獅子と一緒に楽しく迎えましょう。

## オーケストラ鑑賞会 広野小学校



←オーケストラ鑑賞会の様子

12月20日、「ボクとわたしのオーケストラ」がいわきアリオスで行われ、5・6年生が参加してきました。迫力のある演奏や豊かな音色の演奏にどっぷりと浸り、あっという間の1時間でした。大きなホールで生のオーケストラの演奏を聞くことができ、音楽の楽しさや素晴らしさを体感できたひとときとなりました。

## たこ たこ あ〜がれ 広野町保育所



←風さん、もつとふいてー

1月、お友だちと一緒に自分で作った凧を握りしめ、「たーこー たーこー あ〜がれ」と歌いながら、冷たい風にも負けず、所庭で元気いっぱい凧揚げを楽しむ子どもたちでした。

## パレードと出初め式がんばったね 広野幼稚園



←元氣よく言えました

1月14日、21人の園児が広野町消防団・婦人消防隊のパレードと出初め式に参加しました。寒空の中、パレードでは元気に行進し、出初め式では大きな声で防火宣言ができました。頑張ったご褒美にひろぼーと写真を撮ったり、消防車に乗せてもらいました。



☎0240-27-4166

問 学校教育課

い。

また、避難先の自治体で補助を受けている場合は、対象となりません。詳しくは広野町教育委員会学校教育課へお問い合わせください。

また、避難先の自治体で補助を受けている場合は、対象となりません。詳しくは広野町教育委員会学校教育課へお問い合わせください。

平成23年3月11日に広野町に住民登録のあった子どもで、現在も広野町に住所を有し、震災により被災し経済的な理由により小学校・中学校への就学が困難と認められる児童生徒への就学援助（学用品・給食費など）を国の補助を受けて実施しています。

## 被災児童生徒就学援助

なお、認定については前年の総所得金額と世帯人数により決定しますので、総所得金額によっては該当しない場合もあります。

問 広野幼稚園  
☎0240-27-2221

私立幼稚園に通園している幼児の平成29年度入園料・保育料の補助制度があります。町民税額（世帯内の合計額）により補助金額を決定します。税額によっては該当しない場合もあります。また、通園先の自治体で補助される場合は、対象となりません。書類などの配布は、通園先の幼稚園を通して行いますので、現在通園している人、途中入園した人および退園した人などは、早めにお知らせください。詳しくは広野幼稚園へお問い合わせください。

## 私立幼稚園就園奨励費補助事業

問 広野町保育所  
☎0240-27-2345

広野町では、原子力災害により避難先市町村の認可保育所および認定こども園内保育所に入所している児童の保護者に対し、申請に基づき保育料の2分の1を助成しています。助成期間は、平成29年4月分から平成30年3月分までです。詳しくは、広野町保育所にお問い合わせください。

## 保育料を助成します