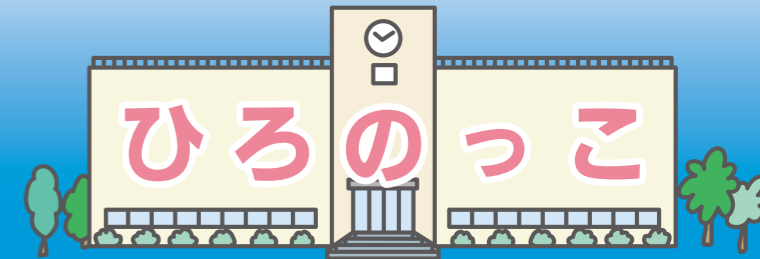




学校給食に使用する食材については、毎日放射性物質の検査をしています。

児童・生徒数		
小学校	153人	中学校 66人
幼稚園	67人	保育所 14人
児童館	78人	H30.4.24 現在

- ・広野町教育委員会事務局：☎0240-27-4166
- ・広野中学校：☎0240-27-3224
- ・広野小学校：☎0240-27-2332
- ・広野幼稚園：☎0240-27-2221
- ・広野町保育所：☎0240-27-2345
- ・広野町児童館：☎0240-27-3288



## ふたば未来通信



↑新入生を前に式辞を述べる丹野校長

## ふたば未来学園 高等学校入学式

4月9日、ふたば未来学園高等学校の入学式が同校体育館で行われ、4期生となる148人が希望を胸に新生活をスタートさせました。

4期生となる新入生のうち、42人が福島第1原発事故当時、双葉郡に住んでいて、避難生活を経験し、それぞれが古里の復興への思いを抱いて入学してきました。

丹野純一校長が「失敗を恐れず、難しい課題にも果敢に挑戦してほしい」と式辞を述べました。また、遠藤町長をはじめ、ふたば未来学園高校に関わる多くの関係者が来賓として出席し、4期生の入学を祝福しました。新入生を代表して早川優花さんが「古里や社会に貢献できるような人になりたい」と誓いました。

## 広野中学校入学式

広野中学校



←中学校生活がスタートした新入生

4月6日、広野中学校の入学式が広野小学校体育館で行われました。新1年生は16人で、全校生徒は66人になりました。上級生から歓迎のことばを受けたあと、新入生代表が誓いのことばを述べました。新入生は、緊張の中にもこれからの中学校生活に対する期待で目を輝かせていました。

## アカデミー通信



←入校式に臨んだJFAアカデミー第13期生

## 第13期生入校式

平成30年度JFAアカデミー福島13期生の入校式を、4月5日(木)に御殿場高原ホテルで行いました。多くの来賓の方々や保護者、在校生に祝福され、13期生男子16人、女子6人、計22人が入校しました。町からは大和田副町長、松本教育長が出席しました。今後6年間、厳しい環境の中、自分の夢に向かって進んでいきます。

## うまく焼けたよ!!

広野町児童館



←おいしいホットケーキいただきます

1年生の歓迎会をかねてホットケーキ作りをしました。1年生はみんなで生地を作り焼きました。もちろん、お兄さんたちもお姉さんたちも上手に焼きました。バターとシロップ、クリームをのせておいしそう♪『いただきます〜』

## 小学校入学式

広野小学校



←初めての学校生活にワクワクドキドキ

4月6日、広野小学校の入学式が同校体育館で行われ、かわいい18人の新入生を迎えることができました。一日も早く学校生活に慣れ、楽しい学校生活を送ってほしいと思います。

## 青空の下で…

広野町保育所



←みんなで仲良く遊ぼうね

14人でスタートした保育所での生活。1か月が経ち、ここに笑顔が増えてきました。お友だちや先生と遊ぶのが大好きな子どもたちは、青空の下で元気いっぱい遊んでいます。

## チューリップ咲いたよ!

広野幼稚園



←満開のチューリップと一緒にハイチーズ

新学期が始まり、暖かい日が続きました。子どもたちの元気な笑顔に園庭のチューリップも嬉しそうに満開です!!今年度は新入園児24人、進級児43人の計67人で一年間元気いっぱい頑張ります☆

### 問 学校教育課

☎0240-27-4166



### 被災児童生徒就学援助

平成23年3月11日に広野町に住民登録のあった子どもで、現在も広野町に住所を有し、震災により被災し経済的な理由により小学校・中学校への就学が困難と認められる児童生徒への就学援助(学用品・給食費など)を国の補助を受けて実施しています。

なお、認定については前年の総所得金額と世帯人数により決定しますので、総所得金額によっては該当しない場合もあります。また、避難先の自治体で補助を受けている場合は、対象となりません。詳しくは広野町教育委員会学校教育課へお問い合わせください。

### 私立幼稚園就園奨励費補助事業

☎0240-27-2345

### 問 広野町保育所

広野町では、原子力災害により避難先市町村の認可保育所および認定こども園内保育所に入所している児童の保護者に対し、申請に基づき保育料の2分の1を助成しています。助成期間は、平成30年4月分から平成31年3月分までです。詳しくは、広野町保育所にお問い合わせください。

### 保育料を助成します