

## 浄水場を見学してみませんか？

双葉地方水道企業団では、『どのようにして安全な水道水が作られているか』を皆さんに直接ご覧いただき、水道水の安全・安心を再確認していただくことを目的に、浄水場の見学を随時受け付けています。

ご家族やお友達同士、学校・企業など、どのようなグループでもOKです！

まずは、お電話にてご相談ください。

見学のご相談・お申し込みは 双葉地方水道企業団 総務課 総務係 ☎0240-25-5315 まで

## 水道水中における放射性物質のモニタリング結果

■採水場所：小滝浄水場 ■水源：大船水源（表流水）

採水年月日	ヨウ素131	セシウム134	セシウム137
2018/ 4/ 1 } 2018/ 4/30	不検出	不検出	不検出

※いずれの検体も、4月30日時点で放射性物質は不検出です。  
※「不検出」とは、一定の条件で測定機器が検出できる最小値（1Bq/kg）未満であることを示しています。  
※現在、広野町内の水道水は、小滝浄水場および小山浄水場より給水しています。

■採水場所：小山浄水場 ■水源：木戸川（ダム放流水）

採水年月日	ヨウ素131	セシウム134	セシウム137
2018/ 4/ 1 } 2018/ 4/30	不検出	不検出	不検出

測定機関：双葉地方水道企業団  
分析装置：ゲルマニウム半導体検出器  
検査頻度：毎日  
測定方法：水道水等の放射能測定マニュアル（厚生労働省）

### 《参考》検査日現在の目標値 (単位:Bq/kg)

	ヨウ素131	セシウム134	セシウム137
食品衛生法の規定に基づく新たな基準による目標値	—	10	10

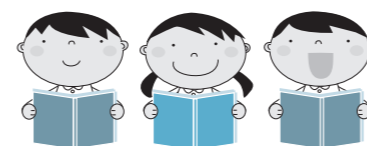
※これまで暫定規制値が設定されていた放射性ヨウ素については、半減期が短く、国に平成23年7月15日以降の検出報告がないことから、規制の対象から除外されました。

## 平成30年度 水道修理当番表

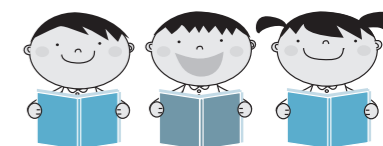
【緊急時連絡先】 双葉地方水道企業団 ☎0240-25-5315

業者名	年月	平成30年6月	平成30年7月
北陽管工(有)	☎0240-27-3419	1日～3日・18日～24日	9日～15日・30日・31日
(有)山忠設備工業	☎0240-27-3311	11日～17日	2日～8日・23日～29日
(有)吉田鉄工所	☎0240-27-3241	4日～10日・25日～30日	1日・16日～22日

問い合わせ 双葉地方水道企業団 ☎979-0515 福島県双葉郡楢葉町大字上小崎字小山6-2 ☎0240-25-5315 (代表) ☎0240-25-5385 E-mail: soumu@f-mizu.jp



## 図書室だより



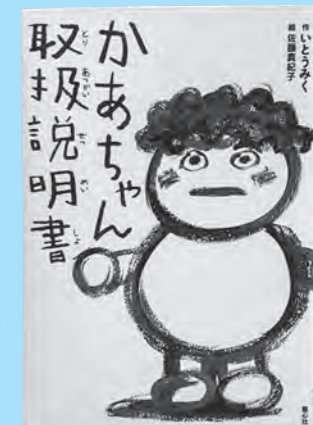
### 『偉人はそこまで言っていない。』 堀江 宏樹：著（一般図書）

ガガーリンの「地球は青かった」も、龍馬の「日本の夜明けせよ」も、実は本人が言った言葉ではない!? 本書では、歴史上の人物が発した印象に残る名言の数々とともに、意外な事実と彼らの一面が描かれています。また、世界史や日本史で習った偉人たちの名言に「ウソ」が隠されているとしたら…? これらの名言を入口に、彼らの少し残念な素直に焦点を当てています。そして、これらの名言が生まれた意外な背景を知ってしまったら、もう座右の銘には出来なくなるかもしれない…? という内容の一冊です。



### 『かあちゃん取扱説明書』 いとう みく：作（児童図書）

「かあちゃんは、ほめると機嫌が良くなるんだ。とにかくほめること」ととうちゃんは言っていた。本書では、かあちゃんが「早く」って言うけれど、子どもが「早く」って言うとう怒るといった矛盾点を哲哉（息子）の目線で描かれています。哲哉の作文を読んだ父親が「かあちゃんとはとにかくほめること! パソコンもビデオも扱い方を間違えると動かないのと同じさ!」と言いました。哲哉はその後、かあちゃんの「取扱説明書」を書き始めましたのですが…。この作品は子ども向けになっていますが、様々な人間関係で当てはまる部分も多いので、大人が読んで楽しめる作品になっています。



## 広野町図書室 平成30年5月新着本入庫一覧

書名	著者名	巻数	出版社
かがみの孤城	辻村 深月著		ポプラ社
盤上の向日葵	柚月 裕子著		中央公論新社
魔力の胎動	東野 圭吾著		KADOKAWA
愛のかたち	岸 恵子著		文藝春秋
人生にはやらなくていいことがある	柳 美里著		ベストセラーズ
スリジエセンター1991	海堂 尊著		講談社
オリジン	ダン・ブラウン著	上	KADOKAWA
オリジン	ダン・ブラウン著	下	KADOKAWA
ケルベロスの肖像	海堂 尊著		宝島社
居酒屋ぼったくり	秋川 滝美著	9	アルファポリス
しずくちゃん	ぎぼ りつこ作・絵	30	岩崎書店
十五の夏	佐藤 優著	上	幻冬舎
十五の夏	佐藤 優著	下	幻冬舎
さざなみのよる	木皿 泉著		河出書房新社
極夜行	角幡 唯介著		文藝春秋
図解なんかへんな生きもの	ぬまがさ ワタリ絵・文		光文社
ぎゅうってだいすき	きむら ゆういちさく		偕成社

書名	著者名	巻数	出版社
こちょこちょあそび	きむら ゆういちさく		偕成社
シャンプーだいすき	きむら ゆういちさく		偕成社
おきがえあそび	きむら ゆういちさく		偕成社
しろくまのパンツ	tupera tupera作		ブロンズ新社
オレ、カエルやめるや	デヴ・ペティぶん		マイクロマガジン社
くまさんくまさんにみてるの?	ビル・マーチンぶん		偕成社
ねずみさんのくらべっこ	多田 ヒロシ作		こぐま社
ねずみさんのながいパン	多田 ヒロシ作		こぐま社
1日10分でちずをおぼえる絵本	あきやま かぜさぶろう著		白泉社
わたしのワンピース	にしまさ かやこえとぶん		こぐま社
恋するいきもの図鑑	今泉 忠明監修		カンゼン
ぬまがさワタリのゆかいないきもの⑧図鑑	ぬまがさ ワタリ著		西東社
へんなおさかな	小林 龍二監修		あさ出版
ゆるゆる深海生物図鑑	そにし けんじまんが		学研プラス
ウソナンデス	こざき ゆう文		学研プラス



### 図書室の開室時間について

開室時間は午前8時30分から午後5時15分となります。

### 6月の休室日のご案内

5日(火)・12日(火)  
19日(火)・26日(火)

※図書室では、利用者から本のリクエストを受け付けています。また、ご家庭で不要となった本をリサイクル図書などとして活用しています。詳しくはスタッフまでお尋ねください。

問 広野町図書室 ☎0240-27-3211 e-mail: hirono-library@abelia.ocn.ne.jp