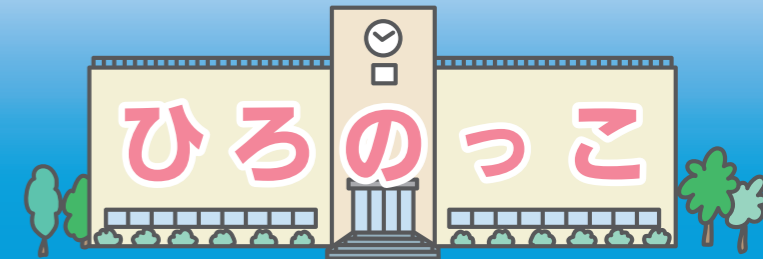




学校給食に使用する食材については、毎日放射性物質の検査をしています。

児童・生徒数		
小学校	153人	中学校 68人
幼稚園	67人	保育所 17人
児童館	76人	H30.6.26 現在

- ・広野町教育委員会事務局：☎0240-27-4166
- ・広野中学校：☎0240-27-3224
- ・広野小学校：☎0240-27-2332
- ・広野幼稚園：☎0240-27-2221
- ・広野町保育所：☎0240-27-2345
- ・広野町児童館：☎0240-27-3288



## アカデミー通信



←開幕戦勝利にチームは笑顔

### U-13東海リーグ開幕

JFAアカデミー福島 13期生 山崎太勇

6月9日、U-13東海リーグの開幕戦が行われました。僕はキャプテンを任せられ、試合前から緊張していました。前半は押し込まれる時間が多く守備をする場面が多かったのですが、なんとか皆で守り切り、失点することなく終えることができました。後半はパスがテンポよく回るようになり押し込む時間が増え、得点につなげることができ、大事な開幕戦に勝つことができました。これからも勝ち続けられるように日常の練習に取り組んでいきたいです。

## ふたば未来通信



←先輩の話真剣に聞く生徒たち

### 「カタリ場」プログラム

5月23日、1年次の授業で、NPO法人カタリバによる出張授業「カタリ場」が行われました。本プログラムは、大学生ボランティア(先輩)とのナナメの関係での対話を通じて、生徒に高校生活や将来に向けて動機づけすることをねらいとしています。生徒たちは、先輩の話に真剣に耳を傾け、現在の自分と向き合い、深く内省しているようでした。

## みどりの感謝祭記念植樹 広野小学校



←ヤマボウシ大切に育てます

6月8日、6年生の緑の少年団は小学校の敷地内にヤマボウシの苗木を植えました。苗木は5月に都内で行われた「第28回みどりの感謝祭」で東日本大震災復興緑化用としていただいたものです。福羽由佳子校長は「卒業後も大きく成長したヤマボウシを見に来てください。」とあいさつしました。

## 映像制作の授業 広野中学校



←映画作りを通して多くを学ぶ生徒たち

6月13日、広野町映像教育実行委員会のスタッフの方をお招きして、映像制作の授業を行いました。1年生の総合的な学習の時間では、「ふるさと創造学サミット」の理念に基づき、ふるさとの「ひと・もの・こと」を教材に映像制作を中心として探求活動に取り組み、ふるさとへの愛着を深める学習をしています。今後はグループごとに計画に従って映画作りを進めていく予定です。

## HELLO!!カイル先生 広野幼稚園



←子どもたちはカイル先生が大好き

今年度から新しい英語の先生がアメリカからやってきました！子どもたちは、動物の名前や鳴き声をまねっこしたり、ゲームや歌をうたったりと英語の日を楽しみにしています♪

## オセロ大会 広野町児童館



←子どもたちはオセロに夢中です

5月末からオセロ大会がスタートしました。低学年・高学年の部に分かれ熱戦が繰り広げられています。勝って喜ぶ子、悔し涙を流す子、友だちを一生懸命応援する子など、見てのこちらも胸の熱くなる素晴らしい大会です。

## お外遊び大好き! 広野町保育所



←公園へお散歩楽しいね♪

暖かくなり所庭やグラウンドなどで遊ぶことが多くなりました。友達や先生と手を繋いで「お花キレイだね」「風吹いているね」などとお話をしながら、お散歩にも行っています。毎日お外で遊ぶことを楽しみにしている子どもたちです。

## サツマイモの苗植え 広野町保育所



←高校生のお兄さんたちありがとう!

6月6日、子どもたちは、ふたば未来学園高校の生徒5人と一緒にサツマイモの苗植えをしました。子どもたちは高校生の補助を受けながら、1株ずつ手作業で苗を植えました。苗を植えたあと、「おおきなぁーれ!」と言いながら水やりをしました。秋の収穫が楽しみです。

### 問

☎0240-27-4166

学校教育課  
また、避難先の自治体で補助を受けている場合は、対象となりません。詳しくは広野町教育委員会学校教育課へお問い合わせください。



### 被災児童生徒就学援助

平成23年3月11日に広野町に住民登録のあった子どもで、現在も広野町に住所を有し、震災により被災し経済的な理由により小学校・中学校への就学が困難と認められる児童生徒への就学援助(学用品・給食費など)を国の補助を受けて実施しています。

なお、認定については前年の総所得金額と世帯人数により決定します。総所得金額によっては該当しない場合もあります。

### 私立幼稚園就園奨励費補助事業

### 問

☎0240-27-2345

広野町では、原子力災害により避難先市町村の認可保育所および認定こども園内保育所に入所している児童の保護者に対し、申請に基づき保育料の2分の1を助成しています。助成期間は、平成30年4月分から平成31年3月分までです。詳しくは、広野町保育所にお問い合わせください。

### 保育料を助成します