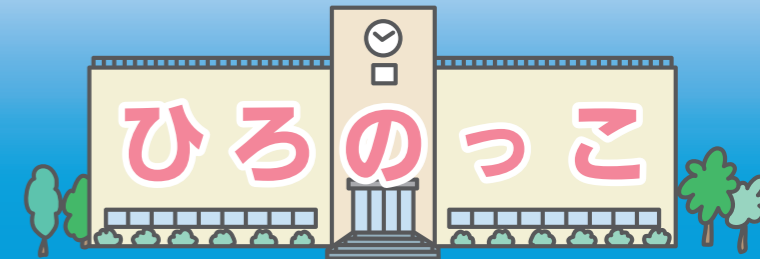




学校給食に使用する食材については、毎日放射性物質の検査をしています。

児童・生徒数		
小学校	153人	中学校 68人
幼稚園	68人	保育所 18人
児童館	77人	H30.7.25 現在

- ・広野町教育委員会事務局：☎0240-27-4166
- ・広野中学校：☎0240-27-3224
- ・広野小学校：☎0240-27-2332
- ・広野幼稚園：☎0240-27-2221
- ・広野町保育所：☎0240-27-2345
- ・広野町児童館：☎0240-27-3288



## ふたば未来通信



↑双葉郡内で初開催となった定期演奏会

### 吹奏楽部 定期演奏会

7月1日、吹奏楽部の定期演奏会が檜葉町コミュニティセンターで開催されました。双葉郡内では初開催で、生徒が磨き上げた演奏で聴衆を魅了しました。吹奏楽部は平成27年、開校と同時に創設され、昨年12月にいわき市で初の演奏会を開きました。2回目となる今回は1年生から3年生までの部員22人が出演しました。校歌の演奏で幕を開けた後、第1部はクラシックの名曲などを披露しました。第2部のゲスト演奏者の発表に続き、第3部では「魔女の宅急便メドレー」や「学園天国」などの曲を、立ち上がり手を振るなどしながら元気よく演奏しました。会場には住民ら約300人が来場し、生徒による手作りのステージを満喫していました。

## スポーツ笑顔の教室

広野中学校



←先生の熱い話に感動しました

6月28日、2年生を対象に「スポーツ笑顔の教室」を実施しました。講師には、国内外のフットサルリーグで活躍された長本大将先生をお迎えして、2時間の授業を受けました。前半は、体育館で長本先生と一緒にゲームなどをして汗を流し、後半は、教室で長本先生のこれまでの体験談や、夢を持つことの大切さについてお話していただきました。生徒たちは、長本先生の華麗なプレーや熱い話に触れ、感動していました。

## アカデミー通信



←東海大会での悔しさや全国大会にぶつけます

### 全国大会出場決定

JFAアカデミー福島 11期生 菊池 翔

私たちJFAアカデミー福島U-15は日本クラブユース選手権の東海大会予選を勝ち抜き、北海道で開催される全国大会への出場を決めることができました。東海大会予選は毎試合がトーナメントで負ければ敗退という緊張感のあるなかでの試合となりましたが、決勝まで進むことができました。しかし、決勝で負けてしまい悔しい思いをもったまま大会が終わってしまいました。夏の全国大会では、悔しい思いをしないようにチームとしても、また個人としてもしっかりと準備をして大会に挑みたい。そして、皆さんに良い報告ができるように頑張ります。

## 宿題タイム☆

広野町児童館



←勉強も遊びも全力で！

「ただいまー！」と挨拶をして、小学校から元気に戻ってくる子どもたち。児童館は宿題からスタートします。自分の力で!!を目標に最後まで諦めずに集中して頑張っています。宿題が終わったら、お迎えがくるまで自由遊びです。ドッジボールや将棋、お絵かきなどをしてお友だちと楽しく過ごしています♪

## 浮いて待て講習

広野小学校



←上手に水に浮きました

7月9日、水難学会の皆さんによる「浮いて待て講習」が行われました。万が一、海や川で水難に遭遇したときに救助されるまで自分で身を守らなければなりません。ペットボトルを持って上手に水に浮いて救助を待つ練習をしました。低学年の児童は、ボランティアの保護者の皆さんにも協力してもらいました。

## ☆星にねがいを☆

広野町保育所



←願いが叶うといいなあ

7月6日に七夕会をしました。お遊戯室に集まって七夕のお話を聞いたり、みんなですいか割りをして楽しみました。短冊が飾られた笹飾りの前で、「はいっポーズ！」みんなの願いが叶いますように…

## 未来のW杯日本代表!?

広野幼稚園



←気分はサッカー日本代表！

7月3日に幼稚園の園庭でサッカー教室を行いました。はじめはボールに逃げられたり、手で拾いに行ったりとなかなか難しいかなあと思いましたが、後半のミニゲームでは諦めずにボールを追いかけたり、ゴールを狙ってシュートを打つかっこい姿が見られました。数年後、ブルーのユニホームでボールを追いかける姿が見られますように…☆

問 学校教育課  
☎0240-27-4166



被災児童生徒就学援助  
平成23年3月11日に広野町に住民登録のあった子どもで、現在も広野町に住所を有し、震災により被災し経済的な理由により小学校・中学校への就学が困難と認められる児童生徒への就学援助(学用品・給食費など)を国の補助を受けて実施しています。  
なお、認定については前年の総所得金額と世帯人数により決定します。総所得金額によっては該当しない場合もあります。  
また、避難先の自治体で補助を受けている場合は、対象となりません。詳しくは広野町教育委員会学校教育課へお問い合わせください。

### 被災児童生徒就学援助

問 広野町児童館  
☎0240-27-2221

広野町に住所を有し、避難先の私立幼稚園に通園している幼児の平成30年度入園料・保育料の補助制度があります。町民税額(世帯内の合計額)により補助金額を決定します。税額によっては該当しない場合もあります。また、通園先の自治体で補助される場合は、対象となりません。書類などの配布は、通園先の幼稚園を通して行いますので、現在通園している人、途中入園した人および退園した人などは、早めにお知らせください。詳しくは広野幼稚園へお問い合わせください。

### 私立幼稚園就園奨励費補助事業

問 広野町保育所  
☎0240-27-2345

広野町では、原子力災害により避難先市町村の認可保育所および認定こども園内保育所に入所している児童の保護者に対し、申請に基づき保育料の2分の1を助成しています。助成期間は、平成30年4月分から平成31年3月分までです。詳しくは、広野町保育所にお問い合わせください。

### 保育料を助成します