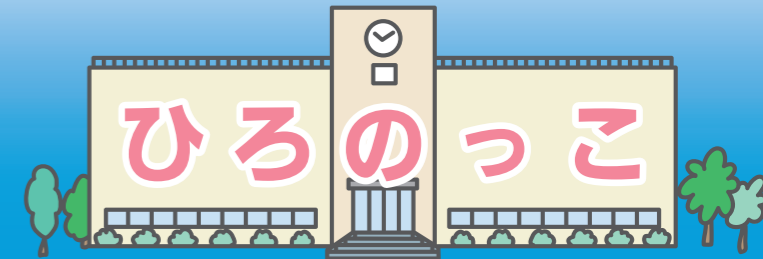




学校給食に使用する食材については、毎日放射性物質の検査をしています。

児童・生徒数		
小学校	144人	中学校 82人
幼稚園	58人	保育所 21人
児童館	77人	H29.9.25 現在

- ・広野町教育委員会事務局：☎0240-27-4166
- ・広野中学校：☎0240-27-3224
- ・広野小学校：☎0240-27-2332
- ・広野幼稚園：☎0240-27-2221
- ・広野町保育所：☎0240-27-2345
- ・広野町児童館：☎0240-27-3288



アカデミー通信



←大切な仲間との絆

7期生 マナーセミナー実施

JFAアカデミー福島 7期生 林田滉也

私たち7期生はマナープログラムに参加しました。普段学ぶことができないようなナイフやフォークの置き方、ナプキンの使い方などを学ぶことができました。私は、今回のプログラムで心に響いた言葉があります。それは、「相手にキレるという行為は、人間関係も切れてしまう」ということです。この言葉はとても納得することができました。残り少ないアカデミー生活ですが、仲間との関係を大切にして過ごしたいと思います。

ふたば未来通信



←いわなを使ったオリジナルレシピ

「ご当地!絶品!うまいもん甲子園 福島県選抜大会」へ参加

8月21日、「ご当地!絶品!うまいもん甲子園福島県選抜大会」へ参加してきました。この大会は、全国の高校生が地域の食材を生かした食品のオリジナルレシピを開発し、その商品力を競い合う大会です。参加した生徒は、未来創造探求アグリビジネス探求班川内チームの3年生3人です。多くのマスコミの方や審査員が見守る中、力を合わせて川内村の特産品である「いわな」を使ったおにぎりを作り上げ、審査員の方々に貴重なアドバイスをいただきました。生徒たちにとって、とても有意義でよい経験になった1日でした。

楽しい学校生活を

広野小学校



←新しい遊具に大喜び

8月28日、授業も本格的に始まり、子どもたちは真剣に先生や友達の話聞いて学習に取り組んでいました。また、複合遊具施設も新設され、大休憩時は各学年で使い初めをしていました。学習も遊びも充実させ、2学期も楽しく学校生活を送ってほしいです。

双葉郡中高交流会

広野中学校



←アイスブレイクの様子

8月22日、郡山市中央公民館において双葉郡の中高交流会が行われました。この交流会は、震災後ばらばらになってしまった8町村の中学生と、ふたば未来を中心とした高校生が夏休みに集まり、生徒会主催のアイスブレイクやワークショップを通して学び、交流し、絆を深め合うことを目的としたイベントです。今年、フードクラスはフレンチの世界的なシェフ三國清三先生、アートクラスは写真家で映画監督の蜷川先生、パフォーマンスクラスは演出家の宮本亜門先生、音クラスは「もののけ姫」や「千と千尋の神隠し」の作曲で有名な久石譲先生を講師に招き、楽しい1日を過ごしました。

海外教育交流派遣(カナダ研修) 広野中学校



←カナダでいろいろ学びました

8月16日から23日まで、広野町の海外教育交流派遣(カナダ研修)を行いました。中学2年生16人と5人の引率者がバンクーバー、ケロウナなどで研修やホームステイを体験しました。たくさんの方を学び、今後の人生に生かせる実り多い研修となり、23日、無事元気に帰国しました。10月に報告会を行います。

わくわく楽しい! おやつ時間

広野町児童館



←次のおやつも楽しみ!

9月8日、お友達と一緒に食べるおやつは、毎日楽しみのひとつ。今日は、人気のぶどうをパクリ。思わず、おいしくて笑顔が広がります。今月、秋の実りがいっぱいのおやつに子どもたちもワクワクしそうです。

水泳記録会

広野小学校



←水泳記録会の様子

9月4日、延期となっていた水泳記録会が行われました。今年は天候の影響で、十分な水泳学習とはいきませんでした。今年まで学習したことを発揮するため、みんな一生懸命記録に挑戦しました。後日、水泳記録証が手渡されます。

みんなでおさんぽ

広野町保育所



←木の下でちよつと休憩!

9月11日、お友達と手をつなぎ、仲良くお散歩に出かけました。キンモクセイの香りやまだ小さなどんぐりを見つけたら、たくさんの自然にふれました。「また、みんなでおさんぽ」と、笑顔の子ども達でした。

キース先生、HELLO!! 広野幼稚園



←キース先生と楽しむ園児たち

8月30日、カナダから新しい先生がやってきました。キース・ドウゾワ先生です。キース先生は子どもたちの元気なパワーに負けないぐらい明るく、ユーモアたっぷりです。子どもたちは早速「HELLO!」と昨年覚えた英語でごあいさつしていました。これから毎週水曜日、楽しい英語の時間を過ごしていきたいと思っています。

問 広野幼稚園
☎0240-27-2221

広野町に住所を有し、避難先の私立幼稚園に通園している幼児の平成29年度入園料・保育料の補助制度があります。町民税額(世帯内の合計額)により補助金額を決定します。税額によっては該当しない場合もあります。また、通園先の自治体で補助される場合は、対象となりません。書類などの配布は、通園先の幼稚園を通して行いますので、現在通園している人、途中入園した人および退園した人などは、早めにお知らせください。詳しくは広野幼稚園へお問い合わせください。

私立幼稚園就園奨励費補助事業

広野町では、原子力災害により避難先市町村の認可保育所および認定こども園内保育所に入所している児童の保護者に対し、申請に基づき保育料の2分の1を助成しています。助成期間は、平成29年4月分から平成30年3月分までです。詳しくは、広野町保育所にお問い合わせください。

問 広野町保育所
☎0240-27-2345

保育料を助成します

広野町では、原子力災害により避難先市町村の認可保育所および認定こども園内保育所に入所している児童の保護者に対し、申請に基づき保育料の2分の1を助成しています。助成期間は、平成29年4月分から平成30年3月分までです。詳しくは、広野町保育所にお問い合わせください。