

# 英語であれこれ

第2回



キース・ドウソウ

## My first month in Japan

日本での1ヶ月目

Hello everyone, It's Keith the ALT here in Hirono. I want to talk about my first month living in Japan. Everyone has been so nice to me. I have met many of you; I look forward to meeting everyone in Hirono.

こんにちは、みなさん。ここ広野でALT(外国語指導助手)をしているキースです。日本にやって来て、最初の1ヶ月についてお話ししたいと思います。皆さんとても良くしてくれます。私がお会いするのを楽しみにしていた広野の皆さんに、お目にかかることが出来ました。

So far I have been very fortunate (lucky). I have seen a concert. I have gone to the onsen a couple of times. I have even been able to visit some beautiful temple and shrines.

今のところ、私はとても運がいいようです。コンサートに行きましたし、温泉にも数回行きました。美しいお寺や神社にさえも行く事が出来たのです。

My favorite thing to do so far is just the average day to day activities. Every time I go to Maruto or the Combinie I enjoy looking at all the new products I don't normally get to see. I am so happy to experience new things every day.

私の今のお気に入り、日本での「日常生活」自体と言えるでしょう。毎日「スーパー」や「コンビニ」に行き、普段は見ることのない新しい商品を見つけたりして楽しんでいます。毎日新たな体験が出来てとても楽しいです。

I also signed up for the Iwaki Sunshine Marathon, so wish me luck.

「いわきサンシャインマラソン」にも登録しましたよ。幸運を祈ってください。

-Keith Dozois



# 広野文芸欄

季節を詠む 時流を読む

## 広野町俳句会 猪狩行々子選

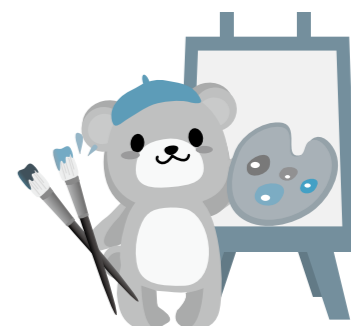
人住まぬ被曝の町の秋茜  
紅葉と肩を並べる露天風呂  
塩 史子

こほろぎや隣の家の縁の下  
コスモスの色を乱して朝の風  
悟 峯

秋晴れや自転車漕ぐ軽井沢  
ブランドの制服を着る案山子かな  
暁 月

爽やかや野草凶鑑を道連れに  
虫の音に沈みてゐたり夜半の家  
遠藤 健太郎

復興の町秋草のみだれ咲く  
秋夕べ友愛訪問ありがたく  
宮下 純子



鴎の声飛行機雲を突きぬけて  
いわきの梨旨い甘いと電話口  
芦川 鋭章

秋の夜の読書灯消し明日のこと  
見慣れたる夫の横顔夜長し  
遠藤 和子

ふんはりとめくる新聞秋の風  
古寺の読経を包む蟬の声  
令 子

推敲の一句に灯す夜長かな  
風に乗る木犀の香と闊歩せり  
遠藤 恵美子

## 会員募集のお知らせ

広野町俳句会では、会員を募集しています。俳句に興味のある方大歓迎です。俳句を通してみなさんと交流してみませんか。詳しくは、下の連絡先までお問い合わせください。

問 広野町俳句会 ☎090-7063-1676

## 固定資産税(第4期)、国民健康保険税(第5期)、介護保険料(第5期) 納期限は11月30日です

固定資産税(第4期)、国民健康保険税(第5期)、介護保険料(第5期)の納期限などは、次のとおりです。

■納期限 11月30日(木)

- 納付場所
- ①あぶくま信用金庫 本・支店
  - ②福島さくら農業協同組合 本・支店
  - ③東邦銀行 本・支店
  - ④いわき信用組合 本・支店
  - ⑤ゆうちょ銀行 東北6県の各支店
  - ⑥福島銀行 本・支店

- ⑦大東銀行 本・支店
- ⑧広野町役場 出納室
- ⑨コンビニエンスストア

■口座振替日 あぶくま信用金庫 11月30日(木)  
その他の金融機関 11月28日(火)

※口座振替については、振替日前に口座残高のご確認をお願いします。

問 町民税務課 収納係 ☎0240-27-4160  
健康福祉課 保健年金係 ☎0240-27-2113