

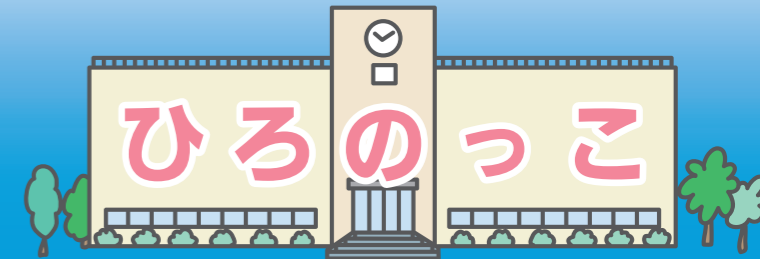


学校給食に使用する食材については、毎日放射性物質の検査をしています。

児童・生徒数

小学校	146人	中学校	82人
幼稚園	59人	保育所	23人
児童館	73人		H29.11.20 現在

- ・広野町教育委員会事務局：☎0240-27-4166
- ・広野中学校：☎0240-27-3224
- ・広野小学校：☎0240-27-2332
- ・広野幼稚園：☎0240-27-2221
- ・広野町保育所：☎0240-27-2345
- ・広野町児童館：☎0240-27-3288



アカデミー通信



←目指せ全国制覇

U14 近況報告

JFAアカデミー福島 11期生 尾崎太亮

僕たち11期生は、リーグ戦で1学年上のカテゴリーに所属しており、年上の選手を相手に静岡県1部リーグを戦いました。

1学年違うだけで、スピード、パワーの差が大きく、相手選手の身長も僕より頭1つ分高いです。しかし、身体が大きい相手とマッチアップしても自分のプレーができれば選手として成長できるということをリーグ戦のなかで学びました。

中学3年生になると、日本クラブユース選手権、高円宮杯といった全国大会があります。11期生全員で全国制覇を目指してこれからも頑張っていきますので、応援よろしくをお願いします。

ふたば未来通信



←現地の人から現況を聞く生徒たち

双葉郡生徒会連合 九州北部豪雨災害被災地訪問

10月21日、双葉郡生徒会連合（ふたば未来と双葉郡の各中学校）の各校で集めた九州北部豪雨災害に対する募金を本校2年次生の松本佳弥さんと富岡第二中学校3年生の遠藤雅也くんが現地へ直接届けに行きました。

訪問した福岡県の朝倉市立杷木中学校では、杷木中学校の生徒会役員とお互いの被災・復興の状況について伝え合いました。

その後、土砂崩れなどの被害にあった黒川地区などを見学し、現地で復興のために働いている方々から貴重な話を聞くことができました。

双葉郡の様々な方々の支援があり復興に向かっているということや復興の現状や問題点などを改めて確認できる機会となりました。

道徳の授業

広野小学校



←道徳の授業の様子

10月27日、2年1組で他校の教職員も参加して道徳の授業研究会が行われました。友情・信頼について考える授業で、物語を通して友達がいることのよさについて話し合いをしました。最後に、保護者に協力していただいたアンケートの話を聞き、子ども達は友達の大切さを改めて実感することができました。

第2回花いっぱい運動 広野中学校



←赤十字奉仕団の方々
花いっぱい運動で汗を流す

10月25日、広野町赤十字奉仕団の方々による第2回花いっぱい運動が行われました。この運動は今年5月にも行われ、いつも校舎の玄関前はきれいな花で飾られ、子ども達の素晴らしい学習環境となっています。お越しの際は、ぜひ、玄関前のきれいな花をご覧ください。

檜葉町主催「バドミントン教室」 広野中学校



←講師の方々との記念撮影

10月22日、檜葉町主催「バドミントン教室」が開催され、本校バドミントン部も参加させていただきました。

講師は、元日本代表の陣内貴美子さんと今別府香里さんでした。シャトルの動く早さとともに正確なショット、そしてシャトルを打つ音に一喜一憂、一流のプレーとともにスポーツの楽しさを味わうことができました。

おじいさんたちと一緒に会食 楽しいな

広野町児童館



←スイートポテトおいしいな！

11月17日、サツマイモを使って、おじいさんたちとどきりおいしい「スイートポテト」を作りました。ゆであがった芋をつぶし、サツマイモの形にしてオーブンで焼き、みんなで会食しました。おじいさん、おばあさんとの会話ははずみ、子どもたちも幸せいっぱいでした。

広野火力発電所見学 広野小学校

広野小学校



←熱心に話を聞く生徒たち

10月31日、5年生の総合的な学習の時間で広野火力発電所の見学を行いました。広大な敷地をバスでまわり、施設の説明を受けるとともに、発電の仕組みについて学習しました。間近で見る巨大な煙突や燃料タンク、また、126万軒分の電力を作ることができることに子ども達は驚いていました。

葉っぱ綺麗だね

広野町保育所



←イチョウの葉で遊ぶ子どもたち

イチョウの葉で元気に遊ぶ子ども達。たくさん集めて「それ！」と空へ。イチョウの葉が風で舞い、とっても綺麗でした。自然は子ども達にとって宝の山ですね。色とりどりの葉っぱを集めるのに夢中です！

気をつけてね、火の用心 広野幼稚園

広野幼稚園



←大きな声で「火の用心！」

11月16日、防火パレードを行いました。ハッピーと拍子木で気分はすっかり消防団。町の中を「火の用心！」と大きな声で防火を呼びかけてきました。いつものお散歩よりちょっぴり疲れたけど、寒さも吹き飛ばす子どもたちの元気な声が響いていました。

保育料を助成します

広野町では、原子力災害により避難先市町村の認可保育所および認定こども園内保育所に入所している児童の保護者に対し、申請に基づき保育料の2分の1を助成しています。助成期間は、平成29年4月分から平成30年3月分までです。詳しくは、広野町保育所にお問い合わせください。

問 広野町保育所
☎0240-27-2345

私立幼稚園就園奨励費補助事業

広野町に住所を有し、避難先の私立幼稚園に通園している幼児の平成29年度入園料・保育料の補助制度があります。町民税額（世帯内の合計額）により補助金額を決定します。税額によっては該当しない場合もあります。また、通園先の自治体で補助される場合は、対象となりません。書類などの配布は、通園先の幼稚園を通して行いますので、現在通園している人、途中入園した人および退園した人などは、早めにお知らせください。詳しくは広野幼稚園へお問い合わせください。

問 広野幼稚園
☎0240-27-2221