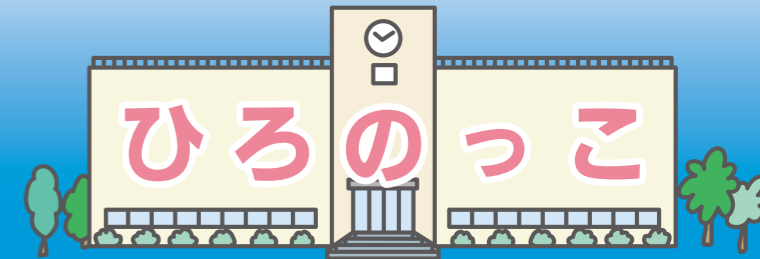




学校給食に使用する食材については、毎日放射性物質の検査をしています。

児童・生徒数		
小学校	142人	中学校 68人
幼稚園	52人	保育所 24人
児童館	79人	H29.1.5 現在

- ・広野町教育委員会事務局：☎0240-27-4166
- ・広野中学校：☎0240-27-3224
- ・広野小学校：☎0240-27-2332
- ・広野幼稚園：☎0240-27-2221
- ・広野町保育所：☎0240-27-2345
- ・広野町児童館：☎0240-27-3288



アカデミー通信



←プレミアリーグ参入戦に挑む6期生

近況報告

JFAアカデミー福島 6期生 下口 椎葉

今年、私たちはプリンスリーグ東海を戦い、優勝し、プレミアリーグ参入戦への出場権を獲得することができました。最終節まで優勝が決まらない接戦でしたが、チーム一丸となって勝利で最終節を終えることができました。

12月16日から広島でプレミアリーグ参入をかけた戦いが始まります。厳しい試合になると思いますが、絶対に昇格を決め、広野町の皆さんに良い結果を報告できるよう頑張ります。

ふたば未来通信



←ざらりと並んだ新商品

農業高校企画商品合同販売会に参加

本校の農業科と商業科の課題研究では、アクセンチュア株式会社の方を講師としてお迎えし、経営マーケティングを学び、新商品を開発する連携授業を行っています。

11月3日、農業高校企画商品合同販売会が、エスパル仙台にて行われました。本校からは、スペシャリスト系列（農業）とスペシャリスト系列（商業）で、課題研究を履修している生徒が合同企画で参加し、開発した新商品の販売を行いました。

ふるさと創造学サミットに参加! 広野中学校



←映画制作の紹介をする生徒

12月3日、双葉郡内の小中学生が、それぞれの地域について学習した成果を発表し合う「第3回ふるさと創造学サミット」がビッグパレットふくしまで開催され、本校からは1年生と生徒会役員3名が参加しました。1年生は、ひろの映像教育実行委員会と町民の皆様のご協力により制作した地域を紹介する映画づくりについて発表しました。生徒会役員は、他校の生徒会と協力して、交流イベントの運営に携わりました。それぞれの学校によさを伝え合うことができ、充実した時間を過ごしました。

歯科健康教室(全学年)実施! 広野中学校



←模型で説明する講師

12月8日、相双保健福祉事務所の先生方をお招きして、歯科健康教室を全学年で実施しました。生徒たちは、虫歯や歯周病予防の大切さを学び、歯肉の観察方法や歯垢を取り除く歯磨きの仕方を再確認しました。「生涯、自分の歯で食べよう!」が今日のテーマでしたが、今日教えていただいた歯磨きを毎食後に実践し、健康な体づくりにもつなげていって欲しいと思います。

問 広野幼稚園
☎0240-27-2221

広野町に住所を有し、避難先の私立幼稚園に通園している幼児の平成28年度入園料・保育料の補助制度があります。町民税額（世帯内の合計額）により補助金額を決定します。税額によっては該当しない場合もあります。また、通園先の自治体で補助される場合は、対象となりません。書類などの配布は、通園先の幼稚園を通して行いますので、現在通園している人途中入園した人および退園した人などは、早めにお知らせください。詳しくは広野幼稚園へお問い合わせください。

小中学校合同で避難訓練 広野小学校



←煙体験ハウスでの訓練

12月1日、小中学校合同で第2回避難訓練を行いました。家庭科室から出火したという想定のもと、児童生徒は、放送をよく聞いて速やかに体育館へ避難することができました。広野中の校長先生や富岡消防署の方から、「押さない」「駆けない」「しゃべらない」「戻らない」の4原則をしっかりと守るようお話がありました。その後、図工室での煙体験を通して、煙の中では見えにくく歩行が困難になること、その中をあえて進むにはハンカチで口を覆いなるべく姿勢を低くして進むこと、を学ぶことができました。

租税教室で1億円の重さを体験 広野小学校



←1億円の重さに驚く児童

12月5日、6年生の社会科で、公益社団法人相双法人会の方々による租税教室が行われました。DVD視聴により、税金はなぜ必要なのか、どんな税金があってどのように使われているのか等を学習しました。小学生が学校生活を送るのに、一人あたり1ヶ月で約7万円の税金が使われているのだそうです。また、一人ひとり1億円（レプリカ）の重さについても体感することができました。

私立幼稚園就園奨励費補助事業

問 広野町保育所
☎0240-27-2345

広野町では、原子力災害により避難先市町村の認可保育所および認定こども園内保育所に入所している児童の保護者に対し、申請に基づき保育料の2分の1を助成しています。助成期間は、平成28年4月分から平成29年3月分までです。詳しくは、広野町保育所にお問い合わせください。

保育料を助成します

お遊戯会

広野町保育所



←かわいいチヨウチヨに変身

12月10日、お遊戯会を行いました。2歳児たんぽぽ組のお話し遊び「はらぺこあおむし」です。11匹のかわいいあおむしさんが蝶々になる場面です。みんな上手に演じていました。

花ぶさ苑との交流

広野幼稚園



←小さなサンタに感激

12月9日、花ぶさ苑で歌や踊りを披露してきました。かわいい子どもたちの姿に感激されている方もいました。最後にはサンタさんが登場し、プレゼントをいただき笑顔の子どもたちでした。

わくわく肉まん作り体験 広野町児童館



←作った肉まんをほおぼる子どもたち

11月16日、子どもたちは、ジュシー肉まんを作って大喜び。広野町食生活改善推進協議会の方々に教えていただき、おいしいおやつが出来上がりました。食パンを使った肉まんに「おいしい!」とみんな大満足でした。