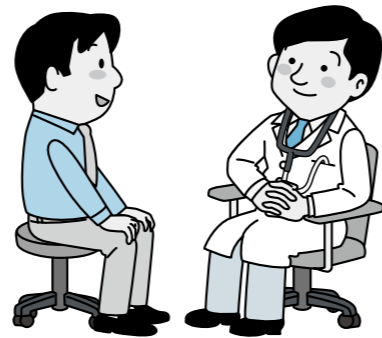


「県民健康調査」 平成28年度健康診査を実施します!

対象の方には、福島県立医科大学よりご案内をお送りしています。
 下記のいずれかで受診できますので、詳細はご案内の資料をご確認ください。



①集団健診（県内公共施設で実施）

ご案内に同封の集団健診スケジュール（1月14日から3月13日までの間）から、ご希望の健診会場・日程を選び、福島県立医科大学までお申し込みください。

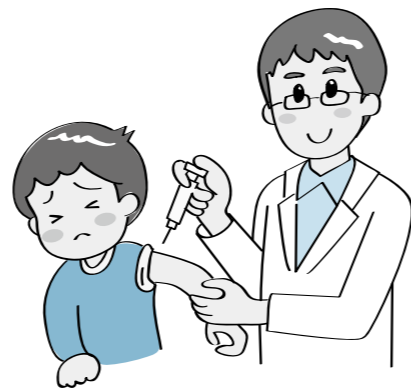
②個別健診（県内医療機関で実施）

ご案内に同封の対象医療機関リストから、ご自身で直接、希望される医療機関へ予約を入れ、1月4日から3月15日までの間でご受診ください。

【問い合わせ先】 福島県立医科大学 放射線医学県民健康管理センター
 ☎024-549-5130（土日祝日を除く午前9時～午後5時）
 ※お掛け間違いのないようご注意ください。
 メール：kenkan@fmu.ac.jp

小児用インフルエンザ 予防接種はお済みですか

現在、町では下記の方を対象に、インフルエンザ予防接種の助成をしております。
 接種期間は1月31日までです。
 お早めに接種されますようお知らせいたします。



- 1 対象者** 生後6ヶ月から中学3年生まで
- 2 助成額** 上限2,000円（1回あたり）
- 3 接種回数** 生後6ヶ月から13歳未満 2回まで / 13歳以上から中学3年生まで 1回
- 4 申請方法** 次のものを持参の上、広野町保健センターまたは広野町役場町民保健課で助成金の申請をしてください。
 ①領収書の原本（接種者本人の氏名、予防接種の種類、接種年月日の記入がされているもの）
 ②予防接種を受けた証明となるもの（母子健康手帳、予防接種済証、問診票の写しなど）
 ③印鑑
 ④振込先口座のわかるもの
- 5 申請期限** 平成29年2月28日

【問い合わせ先】 広野町保健センター ☎0240-27-3040

げんキッズのご案内

「げんキッズ」は、同年代のお子さんと遊んだり、保護者同士で情報交換をする場です。保健師による育児相談なども行っています。就園前のお子さんを対象に、以下の日程で開催していますので、お気軽にお出ください。
 ※必ず保護者同伴でお願いします。

会場：広野町保健センター 健康増進ホール

開催日・場所	開催時間	内容
1月10日（火）	午前10時～11時30分	お正月遊び
1月24日（火）	午前10時～11時30分	節分

- 子育ての悩みなどを話せる仲間がほしい。
- 子どもの身長・体重を測る機会がほしい。
- 子ども同士で遊ぶ場所がほしい。

なかよしランドのご案内

毎週、月・水・金の午前中は、親子などの遊びの場として、保健センターの健康増進ホールが利用できます。

申し込みの必要はありませんので、気軽にお越しください。

☆開放日：月・水・金曜日

（ただし、1/9、18、20 は除く）

☆時間：午前9時から12時まで

☆場所：保健センター（健康増進ホール）

☆対象：就学前の乳幼児とその保護者

☆内容：お話ししたり、遊んだり自由に過ごしてください。おもちゃや絵本はお貸しします。



げんキッズの様子

内部被ばく検査のご案内

保健センターでは内部被ばく検査を実施しています。

曜日	月・水・木・金曜日	火曜日	第2・4土曜日
受付時間	午前9時～11時30分 午後1時～5時	午後1時～6時30分	午前9時～正午
事前予約	不要		要
その他	事業などの都合で実施できない日があります。詳しくは下表のスケジュールをご確認ください。		前々日（木曜日）までに保健センターへお申し込みください。

・幼児（1歳～就学前）の検査も可能です。事前に保健センターにご連絡ください。

<1月スケジュール（○の日が検査可能日です）>

月	火	水	木	金	土
9	10	11	12	13	14
		○	○	○	要予約
16	17	18	19	20	21
○	○	午後のみ ○	○	午後のみ ○	
23	24	25	26	27	28
○	午後のみ ○	○	○	○	要予約
30	31	2/1	2/2	2/3	2/4
○	○	○	○	○	
2/6	2/7	2/8	2/9	2/10	2/11
○	午前のみ ○	○	○	○	要予約