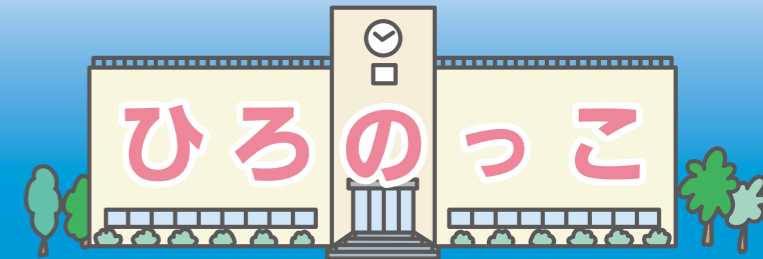




学校給食に使用する食材については、毎日放射性物質の検査をしています。

児童・生徒数		
小学校	143人	中学校 83人
幼稚園	55人	保育所 22人
児童館	81人	H29.6.29 現在

- ・広野町教育委員会事務局：☎0240-27-4166
- ・広野中学校：☎0240-27-3224
- ・広野小学校：☎0240-27-2332
- ・広野幼稚園：☎0240-27-2221
- ・広野町保育所：☎0240-27-2345
- ・広野町児童館：☎0240-27-3288



アカデミー通信



←ピッチ上でベストを尽くす選手たち

近況報告 JFAアカデミー福島 8期生 木村壮太

私たちU18チャレンジチームが所属するU-18静岡県Bリーグが6月11日(日)より再開します。私の今シーズンの目標は二つあり、チームとしての目標はAリーグに昇格すること、個人としての目標はトップチームにあがることです。現在、リーグでは2勝1敗1分という結果です。まだリーグの序盤ではありますが、目標を達成するためにはこれから一つ一つ勝ちを積み重ねなければなりません。チーム、そして個人の目標を達成するためにも日々のトレーニングからチーム全体で切磋琢磨し努力していきたいです。

ふたば未来通信



←丁寧に指導してもらった生徒

田植え実習

5月26日、本校スペシャリスト系列の農業を選択している2年次生が田植え実習を行いました。田植え実習の講師には、ヤンマーアグリジャパンの鈴木健二さんをお迎えし、農業法人フロンティアひろのが所有する約10アールの水田で田植え機を使用して行いました。農機の使用方も丁寧に指導していただき、生徒にとってとても有意義な実習となりました。



←消火器で実演

防災訓練に参加しました

5月26日、猪苗代高校で行われた防災訓練に合同で参加しました。今回の防災訓練では、地震の後、火災が発生した場合を想定し、経路を確認しながら、速やかに行動することができました。その後、地震・火災の際の行動の仕方や119番通報の注意点について、消防署員の方から説明を受け、消火器の使用方法について実演を交えて学習しました。

環境とエネルギーについて 広野小学校



←真剣に話を聞く生徒たち

6月7日、5年生の総合的な学習の時間に広野火力発電所と東京電力発電所の方を招いて環境とエネルギーについて学習しました。国内では、水力発電や火力発電など、いろいろな発電所で電気をつくっていますが、広野火力発電所では、石炭や石油を使って発電していること、また、燃料となる石油や石炭は外国から輸入していることや燃料の特徴を生かすことによって環境に配慮していることを学びました。

恒例の春レク 広野中学校



←みんなで一致団結

5月22日、生徒会が企画・運営する春レクが行われました。体育の授業や昼休みに練習を行い、当日はその成果が随所に見られ、大いに盛り上がりました。生徒たちは真剣に競技に取り組み、クラスの勝利に貢献していました。団結力や協力し合う気持ちをこれからの学校生活に生かしていきます。

「第1回職業人講話」を実施 広野中学校



←なるほどなるほど!!

5月17日、キャリア教育に重点を置いた2学年の総合的な学習の時間で、「職業人講話」を実施しました。(株)マルトグループ管理本部の方を講師に招き、商品が店頭へ並ぶまでの流通過程や人とのつながりの大事さ、労働条件の改善などの説明がありました。生徒たちにとって、自分の生き方を考えるいい機会となりました。

大人気!! サッカーで遊ぼう☆☆

広野町児童館



←サッカーに真剣な子どもたち

子供たちも児童館生活に慣れ、元気に遊ぶ姿が見られます。5月のサッカー教室での体験をもとに、6月に入ってもボールを追いかけゲームを楽しんでいます。ハッピーな気分にしてくれるサッカーに子供たちは夢中です。

緑の少年団結団式

広野小学校



←身近な環境を大切にしているこ

5月23日、広野小学校で平成29年度広野町緑の少年団結団式が行われました。この団体は、広野小学校の6年生の児童により組織され、震災後3年目の結団となります。今年度は5人が入団し、6月に開催される第43回福島県緑の少年団大会や7月に開催される花いっぱい運動などに参加する予定です。本多副町長が団員に緑の帽子、スカーフ、手帳を渡したあと、団長の坂本朱羽さんが入団宣言をしました。

野菜の苗植え

広野町保育所



←みんなでハイチーズ!

6月、3歳児ぞう組の子どもたちは、所庭の花壇に、ナス・ピーマン・オクラの野菜苗を植えました。苗を植えたあと、「おおきくなあれ!」と言いながらみんなで水やりをしました。生長を楽しみに、毎日お世話をしているところです。

サッカーおもしろいね!! 広野幼稚園



←サッカーの楽しさを実感

6月15日にJヴィレッジからサッカーのコーチが来てくれました! ついつい手で触ってしまいそうになりながらも、ボールを足で上手に運んでいました!!「もっと遊びたかった～」と時間が足りないくらい楽しめたようです♪次回もお楽しみに...

保育料を助成します

広野町では、原子力災害により避難先市町村の認可保育所および認定こども園内保育所に入所している児童の保護者に対し、申請に基づき保育料の2分の1を助成しています。助成期間は、平成29年4月分から平成30年3月分までです。詳しくは、広野町保育所にお問い合わせください。

問 広野町保育所
☎0240-27-2345

私立幼稚園就園奨励費補助事業

広野町に住所を有し、避難先の私立幼稚園に通園している幼児の平成29年度入園料・保育料の補助制度があります。町民税額(世帯内の合計額)により補助金額を決定します。税額によっては該当しない場合もあります。また、通園先の自治体で補助される場合は、対象となりません。書類などの配布は、通園先の幼稚園を通して行いますので、現在通園している人、途中入園した人および退園した人などは、早めにお知らせください。詳しくは広野幼稚園へお問い合わせください。

問 広野幼稚園
☎0240-27-2221