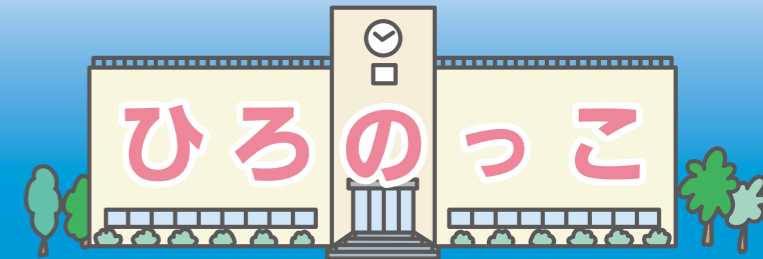




学校給食に使用する食材については、毎日放射性物質の検査をしています。

児童・生徒数		
小学校	144人	中学校 83人
幼稚園	55人	保育所 21人
児童館	79人	H29.7.26 現在

- ・広野町教育委員会事務局：☎0240-27-4166
- ・広野中学校：☎0240-27-3224
- ・広野小学校：☎0240-27-2332
- ・広野幼稚園：☎0240-27-2221
- ・広野町保育所：☎0240-27-2345
- ・広野町児童館：☎0240-27-3288



## アカデミー通信



←全国大会に向けて  
気合十分

### 日本クラブユース選手権に向けて

JFAアカデミー福島 10期生 古菌汰久己

私たち10期生は日本クラブユース選手権東海予選を6位で通過し、全国大会への出場を決めることができました。チームとしても個人としても、悔しさが残る大会となりましたが、学ぶことも多くあったので、全国大会では今回の経験を活かしたいです。

全国大会では、チームとして昨年の準優勝という記録を塗り替え、優勝したいと思っています。また個人としては、大会得点王を狙っていきます。

これからチーム一丸となって良い準備をし、JFAアカデミー福島の誇りをもって全国大会に臨みたいと思います。

## ふたば未来通信



←自分の意見を発表する生徒

### 北陸新幹線サミットに参加しました

6月17日、長野県上田高等学校主催の「北陸新幹線サミット」に参加しました。会場には全12校が集まり、ふたば未来学園高等学校からは、未来創造探究「健康と福祉」班の生徒2名が参加しました。「介護職員不足」をテーマにした発表を行い、震災後に地域が抱える課題について発表しました。その後のディスカッションにおいては、高校生同士が自分の考えを率直に伝え合い、また各校の参加者からさまざまな視点での意見をいただき有意義な時間を過ごすことができました。

## むし歯予防教室

広野小学校



←しっかりと歯を磨こうね

6月20日、1・2年生を対象にむし歯予防教室を実施しました。模型をもとに講師の先生から正しい歯の磨き方や磨く順番の大切さを教わりました。今日の学習を生かし、家でも丁寧に磨き、むし歯ゼロをめざしましょう。

## 小中合同防犯教室

広野中学校



←先生たちも真剣です

6月12日、小中学校合同で防犯教室を実施しました。まず、不審者侵入対応訓練を行い、校内に侵入してきた不審者を教職員が取り押さえるとともに、子どもたちの安全確保に向けた手順を確認しました。その後、体育館で双葉警察署の方より日頃の防犯意識や万が一の場合の避難の仕方について指導していただきました。引き続き、安全・安心のもとで学校生活を送ることができるように取り組んでいきます。

## 高校説明会を実施

広野中学校



←資料をもとに説明を聞く生徒たち

6月20日、2・3年生と保護者を対象として高校説明会を実施しました。3年生にとっては中体連も一段落し、真剣に進路を考えなければならない時期に入っています。将来の目標を話し合いながら、今回の説明会も参考にして、早めに志望校や志望学科を設定し、有意義な夏を過ごすように声をかけていきます。

## 夏を涼しく!風鈴ができたよ♪

広野町児童館



←いい音色♪

7月12日に夏祭りを盛り上げてくれる風鈴を作りました。ボランティアの方々にお手伝いをいただきながら、ガラスに金魚や、あさがお、花火などを描き素敵な風鈴に仕上げました。風鈴の音色が涼しさを届けてくれ、夏祭りではかき氷屋さんにも飾られます。みんなの笑顔満開になりそうです。

## クリーン作戦

広野小学校



←あっとい間に伸びてくるからな!

6月9日、全校児童でクリーン作戦を実施しました。校庭を学年で分担し、限られた時間の中で一生懸命、草をむしりました。子どもたちができなかった箇所は翌日、保護者によるPTA奉仕作業で除去しました。

## おやつ だいすき!

広野町保育所



←おいしかった♪

1歳児、りす組さんは、おやつ時間が大好きです。牛乳ゴクゴク! バナナをパクパク! ニコニコ笑顔で大満足の子も達です。「ごちそうさまでした」明日のおやつは何かな…?

## いらっしゃいませ~!!

広野幼稚園



←うまく入らないなく

7月14日夏祭りを開催しました。暑さに負けず、元気なかけ声やゲームをするお友だちを応援する姿が見られました。クラスごとに金魚すくいやわなげ、アイス屋さんなどバラエティに富んだ楽しいお祭りでした♪本当のアイスも食べて大満足の子もたちでした!!

**問** 広野幼稚園  
☎0240-27-2221

広野町に住所を有し、避難先の私立幼稚園に通園している幼児の平成29年度入園料・保育料の補助制度があります。町民税額(世帯内の合計額)により補助金額を決定します。税額によっては該当しない場合もあります。また、通園先の自治体で補助される場合は、対象となりません。書類などの配布は、通園先の幼稚園を通して行いますので、現在通園している人、途中入園した人および退園した人などは、早めにお知らせください。詳しくは広野幼稚園へお問い合わせください。

**私立幼稚園就園奨励費補助事業**

**保育料を助成します**

広野町では、原子力災害により避難先市町村の認可保育所および認定こども園内保育所に入所している児童の保護者に対し、申請に基づき保育料の2分の1を助成しています。助成期間は、平成29年4月分から平成30年3月分までです。詳しくは、広野町保育所にお問い合わせください。

**問** 広野町保育所  
☎0240-27-2345