

## 小児用インフルエンザ予防接種はお済みですか

現在、町では下記の方を対象に、インフルエンザ予防接種の助成をしています。接種期間は1月31日（日）までです。希望者は、お早めに接種してください。

- 1 対象者 生後6か月から中学3年生まで
- 2 助成額 上限2,000円（1回あたり）
- 3 接種回数 生後6か月から13歳未満 2回まで / 13歳以上から中学3年生まで 1回
- 4 申請方法

次のものを持参の上、広野町保健センターまたは広野町役場町民保健課で助成金の申請をしてください。

- ①領収書の原本（接種者本人の氏名、予防接種の種類、接種年月日の記入がされているもの）
- ②予防接種を受けた証明となるもの（母子手帳、予防接種済証、問診票の写しなど）
- ③印鑑
- ④振込先口座の分かるもの

- 5 申請期限 2月29日（月）

問 広野町保健センター ☎0240-27-3040

## 子宮頸がん検診のお知らせ

今年度最後の検診となります。受診を希望する人は、当日、会場へお越しください。

検 診 日	1月19日（火）
受 付 時 間	午後2時～午後2時30分
検 診 会 場	広野町保健センター
検 診 対 象 者	20歳以上の女性（年齢起算日：平成28年3月31日）
検 診 料 金	無料（町が全額負担します）

問 広野町保健センター ☎0240-27-3040

## 放射線と健康に関する講演会を開催します

放射線に対する正しい理解と正しい知識を身につけることを目的に、第6回放射線と健康に関する講演会を開催しますので、ぜひご参加ください。

■開催日時 2月6日（土）午前10時～

■開催場所 広野町保健センター

■講 師 広野町放射線健康管理アドバイザー 熊谷 敦史 氏

問 町民保健課 医療年金係 ☎0240-27-2113 保健センター ☎0240-27-3040

## 「県民健康調査」平成27年度健康診査を実施します

対象者には、福島県立医科大学からご案内をお送りしています。

下記のいずれかで受診できますので、詳細はご案内の資料をご確認ください。

①集団健診（県内公共施設で実施）：

ご案内に同封の集団健診スケジュール（1月13日から3月13日までの間）から、ご希望の健診会場・日程を選び、福島県立医科大学までお申し込みください。

②個別健診（県内医療機関で実施）：

ご案内に同封の対象医療機関リストから、ご自身で直接、希望する医療機関へ予約を入れ、1月4日から3月15日までの間でご受診ください。

【お問い合わせ先】

問 福島県立医科大学 放射線医学県民健康管理センター

☎024-549-5130（土日祝日を除く 9：00～17：00） ※お掛け間違いのないようご注意ください。

eメール kenkan@fmu.ac.jp

## げんキッズのご案内

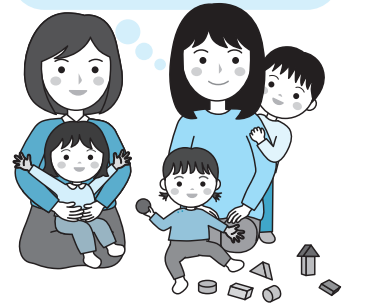
「げんキッズ」は、同年代のお子さんと遊んだり、保護者同士で情報交換をする場です。絵本の読み聞かせ、手遊びや保健師による育児相談なども行っています。就学前のお子さんを対象に、以下の日程で開催しています。

みなさまの来所をお待ちしています。※必ず保護者同伴でお願いします。

会場：広野町保健センター 健康増進ホール

開 催 日	開 催 時 間	内 容
平成28年1月12日（火）	午前10：00～11：30	自 由 あ そ び
1月26日（火）	午前10：00～11：30	節分の鬼面づくり

- 子育ての悩みなどを話せる友達がほしいわ。
- 子どもの身長・体重を測る機会はないかしら。
- 子ども同士で遊ぶ場所がほしいわ。



## なかよしランドのご案内

毎週、月・水・金の午前中は、親子などの遊びの場として、保健センターの健康増進ホールを利用できます。

申し込みの必要はありませんので、気軽にお越しください。

☆開放日：月・水・金曜日（ただし、1／11・15・20、2／3は除く）

☆時 間：午前9時～正午

☆場 所：保健センター健康増進ホール

☆対 象：就学前の乳幼児とその保護者

☆内 容：お話ししたり、遊んだり自由に過ごしてください。おもちゃや絵本はお貸しします。

## 内部被ばく検査のご案内

保健センターでは内部被ばく検査を実施しています。

曜 日	月・水・木・金曜日	火 曜 日	第2・4土曜日
受 付 時 間	午前9時～11時30分		午前9時～正午
	午後1時～5時	午後1時～6時30分	
事 前 予 約	不 要		要
そ の 他	事業などの都合で実施できない日があります。詳しくは下記のスケジュールをご確認ください。		前々日（木曜日）までに保健センターへお申し込みください。

・幼児（1歳～就学前）の検査も可能です。事前に保健センターにご連絡ください。

<1月スケジュール（○の日が検査可能日です）>

月	火	水	木	金	土
4	5	6	7	8	9
○	○	○	○	○	要予約
11	12	13	14	15	16
	午後のみ ○	○	○	午後のみ ○	
18	19	20	21	22	23
○	午前のみ ○	午後のみ ○	○	○	要予約
25	26	27	28	29	30
○		○	○	○	
2/1	2/2	2/3	2/4	2/5	2/6
○	○	午後のみ ○	○	○	