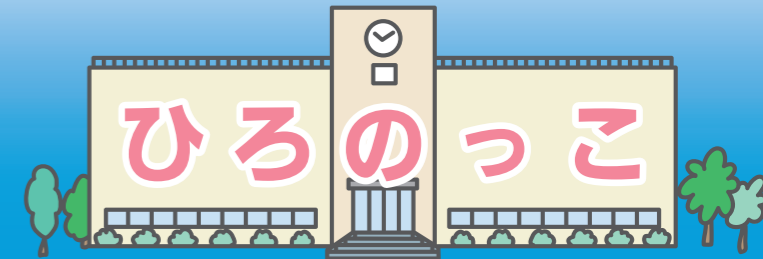




学校給食に使用する食材については、毎日放射性物質の検査をしています。

|        |      |             |
|--------|------|-------------|
| 児童・生徒数 |      |             |
| 小学校    | 113人 | 中学校 66人     |
| 幼稚園    | 48人  | 保育所 24人     |
| 児童館    | 60人  | H28.3.23 現在 |

- ・ 広野町教育委員会事務局： ☎0240-27-4166
- ・ 広野中学校： ☎0240-27-3224
- ・ 広野小学校： ☎0240-27-2332
- ・ 広野幼稚園： ☎0240-27-2221
- ・ 広野町保育所： ☎0240-27-2345



## アカデミー通信



←東海リーグの初戦に勝利した9期生

### 東海リーグ開幕

JFAアカデミー福島 9期生 高木 一史

私たち9期生は、3月5日(土)にホームで東海リーグの開幕を迎え、結果は3対2で勝利することができました。ピンチもありましたが、最後まで集中できたことがこの勝利につながったと思います。しかし、2失点してしまったことは課題なので、次節以降改善していきたいです。そして、昨年度3位だった先輩たちを超え、優勝という最高の形で今シーズンを終えたいと思います。

## ふたば未来通信



←放射線マップ事業を体験する生徒たち

### 高校生が放射線マップ事業を体験

3月5日(土)、ふたば未来学園高等学校の学生が地元の測量会社の協力のもと、町が行う放射線マップ事業の体験学習をしました。GPSを携帯しての歩行モニタリングやドローンを活用しての高度別の校庭の放射線量測定を行いました。

## 18人の巣立ち 広野中学校



←校歌を斉唱する卒業生たち

3月11日(金)、広野中学校体育館で第69回卒業証書授与式を挙行し、18人の生徒が卒業しました。町で唯一の中学校なので、保護者もほとんどがこの学校の卒業生です。式の最後に校歌を斉唱するときは、卒業生、在校生、教職員、保護者および来賓の全員で歌いました。5年前のこの日に小学校4年生で東日本大震災を体験した卒業生は、立派に成長して学びやを巣立ちました。

## 町営学習塾が閉講 広野中学校



←町営学習塾閉講式の様子

2月28日(日)、広野町中央体育館で平成27年度最後の広野町営学習塾を開催しました。最後に閉講式を行い、平成27年6月から平成28年2月まで毎月土曜日と日曜日、合計19回のスケジュールを終了しました。受講生である広野中学校の生徒は、講師を務めた大学生から激励を受けました。

## 桃の節句にお茶を一服召し上げ! 広野町児童館



←抹茶を楽しむ子どもたち

2月26日(金)、児童館でお茶会の鳩原慶子先生たちに茶をたてていただきました。お菓子のあとに抹茶を味わうと、子どもたちから「おいしい!」「クリーミー!」という声が上がりました。最高に格好いい日本文化に触れ楽しかったようです。

## 大きく育て!ぼくらのドングリ 広野小学校



←ドングリの苗を植樹した子どもたち

2月24日(水)、5年生と6年生が、町内浅見川地内のひろの防災緑地でドングリの苗木約200本を植樹しました。平成26年12月に子どもたちがポットに植えたドングリを移植したものです。成木になるには5年から10年かかりますので、子どもたちと一緒に成長していくでしょう。

## み~んな なかよし 広野町保育所



←つるしびなと記念撮影をする子どもたち

3月3日(木)、つるしびなと一緒にニコリ笑顔でひな祭りの記念撮影をしました。さくら組さんも、ひまわり組さんも、たんぼぼ組さんも、1年でみ~んな元気に大きく成長しました。

## 手をあげて渡ろうね! 広野幼稚園



←交通安全教室の様子

2月25日(木)、「交通安全教室」を行いました。町の駐在さんに横断歩道の渡り方や信号機について教えてもらいました。道路で遊ばないこと、飛び出さないことも約束しました。

### 保育料を助成します

広野町では、原子力災害により避難先市町村の認可保育所および認定こども園内保育所に入所している児童の保護者に対し、申請に基づき保育料の2分の1を助成しています。助成期間は、平成28年4月分から平成29年3月分までです。詳しくは、広野町保育所にお問い合わせください。

問 広野町保育所  
☎0240-27-2345

---

### 私立幼稚園就園奨励費補助事業

広野町に住所を有し、避難先の私立幼稚園に通園している幼児の平成28年度入園料・保育料の補助制度があります。町民税額(世帯内の合計額)により補助金額を決定します。税額によっては該当しない場合もあります。また、通園先の自治体で補助される場合は、対象となりません。書類などの配布は、通園先の幼稚園を通して行いますので、現在通園している人、途中入園した人および退園した人などは、早めにお知らせください。詳しくは広野幼稚園へお問い合わせください。

問 広野幼稚園  
☎0240-27-2221