

経済センサス  
活動調査

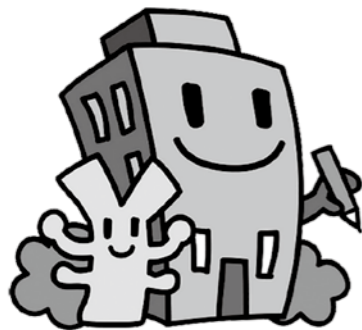
平成28年経済センサスー活動調査を実施します

～日本経済の未来は、あなたの調査票から～

- 平成28年6月に実施する経済センサス・活動調査は、全国全ての事業所・企業を対象に、全産業分野について売上(収入)金額や費用などの経理項目を同一時点で網羅的に把握するわが国唯一の調査です。
- 調査の結果は、国の各種行政施策をはじめ、地域の産業振興や商店街の活性化などの地域行政のための基礎資料として活用されます。
- 支社などがない事業所には、調査員が直接伺い、調査票をお配りします。
- 支社などがある企業などには、国が本社などに傘下の支社分の調査票をまとめて郵送します。
- 調査票は平成28年5月末までにお届けします。ぜひ、インターネットで回答ください。

◆調査の趣旨・必要性をご理解いただき、「ご回答をよろしく願っています。」

ビルくとケイちゃん



経済センサスキャラクター

総務省・経済産業省・都道府県・市区町村

経済センサス-活動調査については、キャンペーンサイトをご覧ください。

平成28年  
6月1日

経済センサス2016

検索

<http://www.e-census2016.stat.go.jp/>

問 復興企画課 企画振興係 ☎0240-27-1251

事業主の皆さんへ

労働保険の年度更新などのお知らせ

平成28年度の労働保険の年度更新の申告期限は7月11日です。期限までに、最寄りの銀行、郵便局、労働基準監督署、福島労働局において手続きをされますようお願いいたします。

●労働保険の年度更新は電子申請を、労働保険料等の納付は口座振替をご利用ください。

問 福島労働局 総務部 労働保険徴収室  
☎024-536-4607

相談は無料で秘密は厳守します

「労使困りごと相談窓口」のお知らせ

職場の中で起きている、賃金や退職、人間関係などに関する困りごとや疑問についての相談をお受けします。相談は無料で秘密は厳守します。相談は、平日の面談や電話での相談のほか、ファックスや電子メールで随時受け付けています。お気軽にご相談ください。

問 福島県労働委員会事務局  
福島市中町8-2  
☎024-521-7594 FAX024-521-7596  
E-mail roudousoudan@pref.fukushima.lg.jp

大学卒・資格免許職

広野町職員を募集しています

■採用予定日 平成28年度11月採用職員：平成28年11月1日／平成29年度採用職員：平成29年4月1日 ■職種 大学卒：①行政、②土木、③建築／資格免許職：④保育士 ■採用予定人員 ①～③：1人から2人程度／④：1人程度 ■受験資格 ①～③：昭和62年4月2日から平成7年4月1日までに生まれた人で、4年制大学以上を卒業した人または平成29年3月までに卒業見込みの人／④：昭和52年4月2日から平成9年4月1日までに生まれた人で、保育士資格と幼稚園教諭免許の両方を持つ人または平成29年3月までに取得見込みの人。学歴不問／欠格事由は「広野町職員採用候補者試験のお知らせ(募集要項)」で確認してください。 ■試験方法：第1次試験は教養試験(筆記)、専門試験(筆記)と事務適性検査・

一般性格診断検査・職場適応性検査。第2次試験は第1次試験合格者に対して個別面接と小論文による試験 ■第1次試験の期日 平成28年7月24日(日) ■第1次試験の場所 ①～④：福島大学(福島市金谷川1番地) ■申し込み方法 申込用紙を平成28年6月24日(金)までに直接(開庁日時内)または郵送(6月24日午後5時までに受領したもの)で広野町総務課庶務係(〒979-0402 福島県双葉郡広野町大字下北迫字苗代替35番地)へ。募集要項と申込用紙は総務課窓口か郵送請求(120円切手をはった返信用封筒(角型2号。職種と「申込用紙請求」の文言を朱書きすること)同封)で入手可能。

問 総務課 庶務係 ☎0240-27-2111