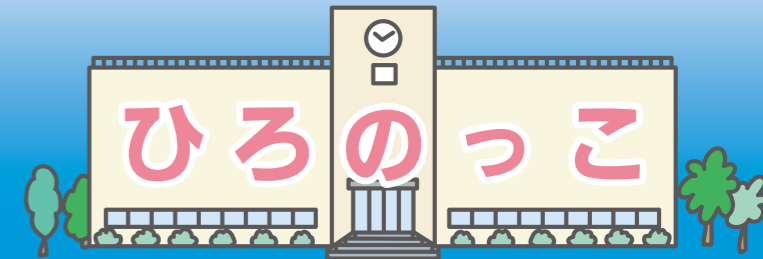




学校給食に使用する食材については、毎日放射性物質の検査をしています。

児童・生徒数		
小学校	141人	中学校 68人
幼稚園	52人	保育所 17人
児童館	78人	H28.6.23 現在

- ・ 広野町教育委員会事務局： ☎0240-27-4166
- ・ 広野中学校： ☎0240-27-3224
- ・ 広野小学校： ☎0240-27-2332
- ・ 広野幼稚園： ☎0240-27-2221
- ・ 広野町保育所： ☎0240-27-2345



## アカデミー通信



←アカデミー福島のイラスト

### 近況報告 静岡県Bリーグ

JFAアカデミー福島 7期生 川野海和

私たちチャレンジチームが参戦する高円宮杯U-18サッカーリーグ2016静岡・スルガカップBリーグが3月に開幕しました。

現在、4試合を終えて2勝2敗です。開幕から2連敗というスタートでしたが、徐々にチームの連携も深まり、少しずつではありますが、チームの雰囲気も良くなりました。第4節では先制点を奪われ苦しい展開となりましたが、終了間際に逆転し勝利することができました。

次の対戦相手は、現在首位のチームです。まだまだ厳しい戦いが続きますが、よい状態で全力を尽くしてリーグ優勝、そして昇格に向け弾みをつけ、皆さんに元気を届けられるよう頑張ります。

## ふたば未来通信



←生徒の発表の様子

### 「若者」DAYへ参加しました

6月12日、復興庁主催の“交流ミーティングin東京～「新しい東北」を創る人々～「若者」DAY”というイベントに、ふたば未来学園の生徒2人が参加し、震災後の避難生活の実体験やその時の気持ち、現在自分自身が復興のために取り組んでいることなどを、堂々と発表しました。今回のイベントでは、復興庁の高木宏壽政務官や、ふたばの教育復興応援団である宮田亮平文化庁長官、東進ハイスクールの林修先生がいらっしゃっており、あたたかなコメントをいただきました。

### 「薬物乱用防止教室」を開催 広野中学校



←講演を聴く生徒たち

薬の種類や乱用による体への悪影響について知るために、「薬物乱用防止教室」を開催しました。講師に福島県相双保健福祉事務所の薬剤師を講師に迎え、DVD視聴も踏まえて丁寧にお話いただきました。特に、法律上禁止されている薬や市販されている薬でも乱用すると、「脳」に大変なダメージを与えることになるといった説明がありました。

### 多くの生徒が大会に参加 広野中学校



←壮行会で激励を受ける選手たち

地区中体連総合大会を前に壮行会が開かれました。校長先生から、「これまでの努力を精一杯発揮して欲しい。『だめだ』と諦めてしまったらそこまで終わってしまう。技術以上に気持ちを大事にして、ぜひ上の大会に進んで経験を大きくして欲しい。」とのあいさつがありました。

大会には全校生69人中46人が参加し、剣道部が男子団体1位、女子団体2位、バドミントン部が男子団体2位になるなど、個人戦を含めて好成績を収め、それぞれ県大会出場を果たしました。

### 尾瀬環境学習で自然を満喫! 広野小学校



←釣ったイワナを焼く子どもたち

6年生が尾瀬で1泊2日の環境学習を行いました。初日はイワナ釣りに夢中で取り組み、釣った魚を自分たちの手でさばき、焼いて食べました。食べた後は、養殖場の見学や川遊びをしました。2日目は、尾瀬沼周辺を散策しました。天気にも恵まれ、尾瀬のすがすがしい自然を満喫しました。

### 緑の少年団結団式 広野小学校



←心豊かな人間を育てるために

6月21日、広野小学校で平成28年度広野町緑の少年団結団式が行われました。この団体は、広野小学校の6年生の児童により組織されるもので、震災後2年目の結団となります。

今年度は10人が入団し、7月に開催される第42回福島県緑の少年団大会などに参加する予定です。遠藤町長が団員に緑の帽子、スカーフ、手帳を渡したあと、団長が入団宣言をしました。

### お給食 おいしいよ 広野町保育所



←目は真剣そのものです

1歳児・ひまわり組さんです。大好きなお給食!! 一生懸命、食べている風景です。

### 歯を大切にしよう! 広野幼稚園



←歯磨きがんばろうね

6月9日に、歯科衛生士さんに前歯や奥歯の役割や食べた後の歯磨きの大切さを教えていただきました。その後、歯ブラシの正しい持ち方や歯磨きについて指導を受け、実際にみんなで歯ブラシを持ってやってみました。

### 大好きな人へ♪ ありがとうのプレゼント 広野町児童館



←心をこめて作りました

ボランティアの方々に教わりながら、今人気を集めているクラフトで編み込み、かわいい小物入れが出来ました。「こんなに大切にしてくれてありがとう!」「お仕事ががんばってね。」お母さんへの思いが伝わってくる作品になりました。

**問** 広野幼稚園  
☎0240-27-2221

広野町に住所を有し、避難先の私立幼稚園に通園している幼児の平成28年度入園料・保育料の補助制度があります。町民税額(世帯内の合計額)により補助金額を決定します。税額によっては該当しない場合もあります。また、通園先の自治体で補助される場合は、対象となりません。書類などの配布は、通園先の幼稚園を通して行いますので、現在通園している人途中入園した人および退園した人などは、早めにお知らせください。詳しくは広野幼稚園へお問い合わせください。

**私立幼稚園就園奨励費補助事業**

**問** 広野町保育所  
☎0240-27-2345

広野町では、原子力災害により避難先市町村の認可保育所および認定こども園内保育所に入所している児童の保護者に対し、申請に基づき保育料の2分の1を助成しています。助成期間は、平成28年4月分から平成29年3月分までです。詳しくは、広野町保育所にお問い合わせください。

**保育料を助成します**