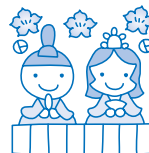


ひろの Monthly カレンダー

2008年
3月
(3/1~15)



医 休日当番医
歯 休日当番歯科医
☑ ゴミ収集
税 納税

水 水道修理当番業者
水道関連
・水道企業団 広野営業所：☎ 28-0911
・水道企業団 本庁：☎ 25-5315

日	月	火	水	木	金	土
						1
2	3	4	5	6	7 赤口	8 友引
9 先負	10 仏滅	11 大安	12 赤口	13 先勝	14 友引	15 先負
医 こんの内科クリニック (大熊) ☎ 32-1700 歯 宮嶋歯科医院 (富岡) ☎ 22-5877 ☑ 可燃・ビン	☑ プラ・ペットボトル	水 吉田鉄工所 (~18日) ☎ 27-3241 ☑ 可燃	中学校第61回卒業 証書授与式			

1ヶ月の予定を直接記入するなど、ぜひご活用ください。 16日以降はウラにつづきます

ひろの Monthly カレンダー

2008年
3月
(3/16~4/5)



医 休日当番医
歯 休日当番歯科医
♻️ ゴミ収集
税 納税

水 水道修理当番業者
水道関連
・水道企業団 広野営業所：☎ 28-0911
・水道企業団 本庁：☎ 25-5315

日	月	火	水	木	金	土
16 仏滅	17 大安	18 赤口	19 先勝	20 友引	21 先負	22 仏滅
医 とみおか整形外科 クリニック(富岡) ☎ 21-1330 歯 木村歯科医院(富岡) ☎ 22-2600 ♻️ 可燃	彼岸入り JR広野駅発車ベル メロディー化記念式典 ♻️ 可燃	♻️ プラ・古紙	幼稚園修了式・終業式 水 山忠設備工業(～25日) ☎ 27-3311	春分の日 医 川村医院(富岡) ☎ 22-3311 歯 新妻歯科医院(大熊) ☎ 32-7856	小学校修了式・ 卒業証書授与式 中学校修了式	
23 大安	24 赤口	25 先勝	26 友引	27 先負	28 仏滅	29 大安
医 ときクリニック (榑葉) ☎ 25-1222 歯 山村デンタルクリニック (浪江) ☎ 34-3110 ♻️ 可燃・カン・不燃	♻️ 可燃・カン・不燃	♻️ プラ・ペットボトル	水 北陽管工(～31日) ☎ 27-3419	保育所修了式 ♻️ 可燃	離任式(小・中)	
30 赤口	31 先勝	4/1 友引	2 先負	3 仏滅	4 大安	5 赤口
医 夜の森中央医院 (富岡) ☎ 22-2211 歯 穴田歯科医院(富岡) ☎ 22-3522	♻️ 可燃 税 国民健康保険税 (納期限日)				広報ひろの発行日	

1ヶ月の予定を直接記入するなど、ぜひご活用ください。