

ひろの Monthly カレンダー

2008年
4月
(4/4~19)



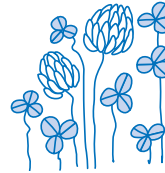
医 休日当番医
歯 休日当番歯科医
☑ ゴミ収集
 税 納税

水 水道修理当番業者
 水道関連
 ・水道企業団 広野営業所：☎ 28-0911
 ・水道企業団 本庁：☎ 25-5315

日	月	火	水	木	金	土
					4 大安	5 赤口
					清明 ● 保育所入所式 ● 児童館入館式 水 吉田鉄工所 (~8日) ☎ 27-3241	
6 先負	7 仏滅	8 大安	9 赤口	10 先勝	11 友引	12 先負
医 馬場医院 (広野) ☎ 27-2231 歯 柚原歯科医院 (浪江) ☎ 35-5381 ☑ 可燃	● 第1学期始業式・入学式 (小学校・中学校) ☑ 可燃	● 幼稚園入園式 ☑ ペット・プラ	水 山忠設備工業 (~15日) ☎ 27-3311	☑ 可燃		
13 仏滅	14 大安	15 赤口	16 先勝	17 友引	18 先負	19 仏滅
医 加藤医院 (檜葉) ☎ 25-5013 歯 石井歯科医院 (富岡) ☎ 22-5801 ☑ 可燃・ビン	☑ 可燃・ビン	☑ ペット・プラ	水 北陽管工 (~22日) ☎ 27-3419	☑ 可燃		● スポーツ少年団入団式 ● ふるさと少年教室開講式

ひろの Monthly カレンダー

2008年
4月
(4/20~5/2)



医 休日当番医
歯 休日当番歯科医
♻️ ゴミ収集
税 納税

水 水道修理事業当番業者
 水道関連
 ・水道企業団 広野営業所：☎ 28-0911
 ・水道企業団 本庁：☎ 25-5315

日	月	火	水	木	金	土
20 大安 穀 雨 ♻️ 古紙 医 双葉病院 (大熊) ☎ 32-2191 歯 泉田歯科医院 (浪江) ☎ 34-4832 ♻️ 可燃	21 赤口	22 先勝 ♻️ ペット・プラ	23 友引 水 吉田鉄工所 (~29日) ☎ 27-3241	24 先負 ♻️ 可燃	25 仏滅	26 大安
27 赤口 医 富岡クリニック (富岡) ☎ 21-0333 歯 今村歯科医院 (富岡) ☎ 22-5725 ♻️ 可燃・カン・不燃	28 先勝	29 友引 昭和の日 ・子ども DE フリーパーク (ニッ沼総合公園)	30 先負 税 固定資産税 (1期) 軽自動車税 (全期) (納期限日) 水 山忠設備工業 ☎ 27-3311	5/1 仏滅	2 大安	広報ひろの発行日

1ヶ月の予定を直接記入するなど、ぜひご活用ください。