

# 東北に春を告げるまち

2007. 2

No. 437

# ひろの ひろの

編集・発行/広野町役場総務課企画グループ  
☎ (0240) 27-2114

 Hirono Town Public Information  
<http://www.town.hirono.fukushima.jp>  
soumu@town.hirono.fukushima.jp

**町民憲章** 自然を愛し、心のふれ合う、平和なまちにします。  
仕事に誇りを持ち、力をあわせて、豊かなまちにします。  
互いに尊敬し、仲良く話し合える楽しいまちにします。  
教養を高め、からだをきたえ、明るいまちにします。  
あしたに希望を持ち、たくましく、前進するまちにします。

## ● Contents

- ◆トピックス…………… 2～3
- ◆インフォメーション…………… 4～7
- ◆くらしの情報…………… 8～9
- ◆広野文芸欄…………… 10～11
- ◆新春交歓会  
百矢祭…………… 12



1月14日(日) 亀山神社で行われた百矢祭

## 伝統の鳥小屋行事

1月7日(日)、お正月恒例の鳥小屋行事が町内各地で行われました。当日から翌日にかけてあいにくの風雨のため、集会所で行われた地区や燃やすのが一週間遅れた地区もありましたが無事に終えることができました。

鳥小屋行事とは、子供たちや町民の方々が各家庭で不要になった正月飾り等を持ち寄り、鳥小屋と一緒に燃やし、今年1年の無病息災を願う行事です。



下北迫地区



南沢地区



本郷地区



小松・南山地区



高萩地区



二本柵地区

## ありがとうございました



1月16日(火)、今年も広野町老人クラブ連合会の皆様による、手作りの雑巾が寄贈されました。小中学校をはじめ町内10箇所に計740枚いただきました。

寄贈先は以下のとおりです。ありがとうございました。

＜寄贈先＞

役場、小学校、中学校、保育所、保健センター、広桜荘、児童館、公民館、幼稚園、老人福祉センター

## 人命救助者に感謝状贈呈

1月5日(金)、富岡消防署において行われた双葉消防本部出初め式の席上で、作山トメ子様、殿岡 保様、横田一良様に感謝状が贈られました。

これは、昨年10月末に北迫川で転落した女性を3名が協力し、元気づけて命を救ったことに対する感謝状です。



## 新春初打パークゴルフまつり



1月14日(日)、二ツ沼総合公園において「新春初打パークゴルフまつり」が開催され、町内外から119名が参加して自慢の腕を競い合いました。成績は以下のとおりです。

◇男性の部

- ★優勝 鈴木 忠三さん(富岡町) スコア 122
- ★準優勝 大木 法男さん(広野町)
- ★第3位 鈴木 久男さん(広野町)

◇女性の部

- ★優勝 鹿股登美子さん(富岡町) スコア 127
- ★準優勝 坂本 泰代さん(広野町)
- ★第3位 村上 光枝さん(大熊町)

# インフォメーション

## 品目横断的経営安定対策 加入手続きが始まります

◆対象農業者：  
「意欲と能力のある担い手」  
認定農業者（4ha以上）、特定農  
業団体等（20ha以上）  
経営規模要件には、中山間地  
域の地域特例や所得水準の所  
得特例等がありますので、関  
係機関にご相談ください。

- ◆対象農産物：  
生産条件不利補正対策（麦・大豆）  
収入減少影響緩和対策（米・麦・  
大豆）
- ◆加入手続き：米・大豆作付者  
（19年4月1日～6月30日）
- お問い合わせ先  
東北農政局福島農政事務所  
地域第三課  
☎0246-2318511  
☎0244-2411151

## あなたの自動車は正しく登 録されていますか？

自動車税は、毎年4月1日（午前  
零時）現在で自動車を所有している

方（割賦購入の場合は使用者）に課  
税されますので、名義変更や抹消登  
録が行われていないと、元の所有者  
に課税されます。  
自動車を下取りに出したり、他人  
に譲り渡したり、廃車したときには、  
必ず運輸支局で変更登録の手続きを  
しましょう。  
また、自動車税の納税通知書は運  
輸支局に登録されている住所に送付  
されますので、市役所等に住所変更  
手続きをしても、自動車検査証の住  
所は変更されません。  
住所が変わったときには、速やか  
に運輸支局に変更登録の手続きをし  
てください。

## 登録に関するお問い合わせ先

- 国土交通省東北運輸局福島運輸支  
局  
☎0501554012015
- いわき自動車検査登録事務所  
☎0501554012016
- 自動車税に関するお問い合わせ先  
●福島県相双地方振興局農税部  
☎0244-2611127
- 福島県庁課税収税グループ  
☎024152117070  
ホームページ <http://www.pref.fukushima.jp/zeimu/index.htm>

## ちびっこ探検学校 ヨロン島 参加者募集

文部科学省所管の財団法人国際青  
少年研修協会では、「ちびっこ探検学  
校ヨロン島」の参加者を全国より募  
集しています。この事業は、沖縄に

## 雪かたしボランティア募集 奥会津で雪かたし（雪かき） にチャレンジしませんか！

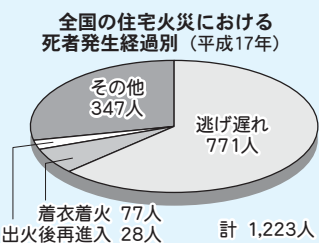
日本の原風景がある奥会津。町村  
によっては、お年寄りの占める割合  
が50%を超える奥会津では、過疎・  
高齢化による様々な課題を抱えてい

ます。場所によっては、2mを超え  
る雪かたし（雪かき）もその一つ。  
雪かたしの担い手不足が深刻な問題  
となっています。  
そこでこの冬から、雪かたしのボ  
ランティアを募集します。やってみ  
たい方、興味のある方、個人団体を  
問いません。是非、下記まで連絡く  
ださい。詳しい案内を電話、郵便又

## 平成18年中の双葉郡火災概要

### ◆火災総件数31件

- 建物火災20件で全火災の約65%を占め、うち住  
宅火災が9件で建物火災の45%を占めている。
- 住宅火災による死者1名（逃げ遅れ）  
住宅火災による死者数を低減するためには住  
宅用火災警報器の普及促進が不可欠です。  
◇できるだけ早い時期に住宅用火災警報器を設置  
しましょう!!
- 過去5年間の主な出火原因は「放火の疑い」と「放  
火」が多く、続いて「たばこ」と「たき火」「こんろ」の順となっています。



### 対策

- 家のまわりに燃えやすいものを置かない。
- 寝たばこやたばこの投げ捨てはしない。
- 風の強いときは、たき火をしない。
- 天ぷらを揚げるときは、その場を離れない。

### ■地域の防火防災対策は万全ですか！

お近くの消防署では、地域住民を対象とした防火講話や消火器の取扱い訓  
練などを実施していますので積極的に参加して防火防災に関する正しい知識  
と行動力を身につけましょう。

### ■大切な人を救うため応急手当をおぼえませんか！

富岡消防署では毎週土曜日に、心肺蘇生法とAED（電気ショック）の使用  
方法や止血法などの応急手当の方法を地域の皆さんに知っていただくために  
応急手当講習会を開催しています。  
皆さんの家族や親しい人を万が一の場合から救うための正しい応急手当の  
方法を身につけませんか。

### ■お問い合わせ先

富岡消防署 ☎22-2119 榎葉分署 ☎25-2119 川内出張所 ☎38-2119

## 福島県の最低賃金が 改正されました。

最低賃金（産業）名	最低賃金額	効力発生 年月日
	1時間	
福島県最低賃金 （下記の5産業を除く全産業）	618円	18.10.1
非鉄金属製造業	725円	18.12.1
電気機械器具製造業 情報通信機械器具製造業 電子部品・デバイス製造業	685円	
輸送用機械器具製造業	719円	
精密機械器具製造業	713円	
自動車小売業	711円	

- 精皆勤手当、通勤手当、家族手当、時  
間外・休日・深夜手当、1ヶ月を超える  
期間ごとに支払われる賃金は算入され  
ません。
- 産業別最低賃金の一部に適用除外業種  
や業務があります。

詳しくは、  
福島労働局賃金室（☎024-536-4604）  
又は、最寄りの労働基準監督署に  
お尋ねください。

近い南の島、ヨロン島の青い海と美  
しい自然の中で仲間と助け合う楽し  
さを知り、在日外国人小学生と活動  
生活を共にすることで言語や習慣を  
越えて友情を深め、国際感覚を身に  
付ける第一歩とします。主な活動は、  
海水浴、さとうきび刈り・イカダ作  
り・イカダこぎ・ハーレー船大会な  
ど、世界でも有数の透明度をもつ青  
い海での活動や南の島独特の文化を  
体験する活動、その他洞窟探検・海  
岸で野宿する特別サバイバルコース  
などがあります。

◆期間 平成19年3月27日（火）  
～4月2日（月）6泊7日

\*期間が異なる地域（沖縄）があ  
りますのでご注意ください。

◆場所 鹿児島県大島郡与論町  
鹿兒島県大島郡与論町

◆説明会  
2月18日（日）仙台市  
仙台市民会館第2会議室

☎022126214721  
2月18日（日）東京都  
国立オリンピック記念青少年総合  
センター  
☎031335918421  
2月24日（土）新潟県  
新潟県民会館第1会議室  
☎025122814481  
◆定員 小学生400名  
（小学2年生～6年生 外国人小  
学生も含む）

◆締切 平成19年3月7日（水）  
（申込み先着順）

■お問い合わせ先  
（財）国際青少年研修協会  
〒160-0004 東京都新  
宿区四谷2-11 大村ビル3階  
☎031335918421  
FAX 031335412207  
E-mail [info@kssk.or.jp](mailto:info@kssk.or.jp)  
HP <http://www.kssk.or.jp>

## 郵便等投票制度について

### ○郵便投票とは

身体に重い障害があつて投票に行  
けない人が、自宅などから郵送で投  
票する制度です。

### ○郵便等投票ができる人とは

身体障害者手帳・戦傷病者手帳・  
介護保険の被保険者証をお持ちの方  
で、次の項目に該当する場合です。

- ◆身体障害者手帳をお持ちの方  
●両下肢・体肢・移動機能  
……1級又は2級  
●心臓・じん臓・呼吸器・ぼうこう・  
直腸・小腸……1級又は3級
- ◆戦傷病者手帳をお持ちの方  
●両下肢・体肢  
……特別項症から第2項症まで  
●心臓・じん臓・呼吸器・ぼうこう・  
直腸・小腸  
……特別項症から第3項症まで

◆特別項症から第3項症まで  
……特別項症から第3項症まで  
●要介護状態区分……要介護5  
○代理記載制度  
「郵便等投票ができる人」に該当す  
る方で、身体障害者手帳に上肢又は

## 2月は「省エネルギー月間」です



国では、毎年2月を「省  
エネルギー月間」と定め、啓蒙啓発  
をはかっています。  
限りあるエネルギー資源を大切にするとともに、  
地球温暖化を防止するため、私たち一人ひとりが、  
エネルギーを大切に使う  
よう心掛けましょう。

### ○利用するための手続きは

視覚の障害の程度が1級と記載され  
ている方、または、戦傷病者手帳に  
上肢又は視覚の障害の程度が特別項  
症から第2項症までと記載されてい  
る方は、代理記載人を指定して投票  
することができます。

### ■お問い合わせ先

広野町選挙管理委員会事務局  
☎2712111  
（広野町総務課総務グループ内）

# 広野町図書館 新着本のご案内

平成 19 年 1 月 10 日現在

一般書	
タイトル	著者
使命と魂のリミット	東野圭吾
ひとかげ	よしもとばなな
名もなき毒	宮部みゆき
ヘヴンリー・ブルー 「天使の卵」アナザーストーリー	村山由佳
いぬかみっ! 10	有沢まみず
撲殺天使ドクロちゃん 8	おかゆまさき
灼眼のシャナ 1	高橋弥七郎
灼眼のシャナ 2	高橋弥七郎
灼眼のシャナ 3	高橋弥七郎
般若心経 現代語訳	玄侑宗久
脳を鍛える大人の名作読本 シャボン玉・われは海の子	川島隆太
グレート・ギャツビー 愛蔵版 (村上春樹・訳)	スコット・フィッツ ジェラルド
入に歯がない 論理の匠技	森博嗣
εに誓って 森ミステリイ、 驚嘆の美技	森博嗣
クマごよみ	コンドウアキ
図書館内乱	有川浩
図書館戦争	有川浩

児童書	
タイトル	著者
ブンダバー 2	くほしまりお
ブンダバー 3	くほしまりお
ブンダバー 4	くほしまりお
衣世梨の魔法帳魔法犬花丸の ひみつ (衣世梨の魔法帳 4)	那須正幹
パスワード魔法都市 竜伝説 2	松原秀行
パスワード菩薩崎決戦	松原秀行
パスワード風浜クエスト	松原秀行
パスワード忍びの里 卒業旅行編	松原秀行
パスワード怪盗ダルジュロス伝 ネロ in パリ編	松原秀行
亡霊 (ゴースト) は夜歩く	はやみねかある
ギヤマン壺の謎	はやみねかある
あやし修学旅行 鶴のなく夜	はやみねかある
怪盗クイーンと魔窟王の対決	はやみねかある
オリент急行とパンドラの匣 (ケース)	はやみねかある
ハワイ幽霊城の謎	はやみねかある
怪盗クイーンの優雅な休暇 (バカンス)	はやみねかある
崖の国物語 7 自由の森の戦い	ポール・スチュワート
七つの封印 深海の魔物たち	カイ・マイヤー
七つの封印 マンドラゴラの恐怖	カイ・マイヤー
七つの封印 異界への扉	カイ・マイヤー
七つの封印 月の妖魔	カイ・マイヤー
EGR3	ヘレン・フォックス
菜緒のふしぎ物語	竹内もと代

## 2月の休室日のご案内

6日(火) 13日(火) 20日(火) 27日(火)

新着DVD
ハリーポッターとアズカバンの囚人
ハリーポッターと炎のゴブレット
機動戦士ガンダム 特別版
機動戦士ガンダムII 哀・戦士編 特別版
機動戦士ガンダムIII めぐりあい宇宙編 特別版
オズの魔法使

■お問い合わせ先 広野町図書館 ☎ 27-3211

## 税務グループからのお知らせ

# 今から準備をお願いします!

平成19年1月1日から12月31日までの1年間の農業に関する領収書や出荷伝票など、収入・支出の分かる書類は必ず保存してください。

## 平成20年2月の確定申告から、 農業所得簡易計算(農業所得標準)が廃止されます!

今後は、**収支計算**による申告が必要となります。

### 収支計算とは

農業所得の計算は、他の事業所得と同様に、収入金額から必要経費を差し引いて所得金額を算定する収支計算が原則です。

$$\text{収入金額} - \text{必要経費} = \text{所得金額}$$

### 収支計算を行うには

収入金額の分かる書類と必要経費の分かる書類から日々記録し、それを科目(収入、肥料費、農薬費など)ごとに1年間の集計を行い、これらに関する書類を保存する必要があります。

収入や経費の金額が分かる書類をきちんと保存し、記録することが必要です。



### 保存する書類

- 〈収入金額の分かる書類〉
    - ……出荷伝票、納品書(控)、仕切書など
  - 〈必要経費の分かる書類〉
    - ……請求書、納品書、領収書など
- このほかに、販売代金の入金や肥料代金などが引き落とされる口座の通帳や、農産物の出荷や購買代金の明細書なども必要です。

■お問い合わせ先■ 広野町役場税務グループ ☎ 27-4160

## 平成19年度から下記の税金について、 郵便局の口座振替が可能となりました。

- 町県民税(普通徴収分)
- 固定資産税
- 軽自動車税
- 国民健康保険税

ご利用の際には、自動払込利用申込書を郵便局に提出してください。申込書は、役場税務グループ及び郵便局の窓口にあります。  
なお、平成19年4月から郵便局口座振替をご利用される方は、申込書を平成19年3月16日(金)まで提出してください。

▶ 太陽光発電システムを設置している住宅



☎ 27-12114 (直通)  
総務課企画グループ

■補助金の交付を受けるためには申請等の手続きが必要となりますので、詳しくは左記までお問い合わせください。

◆補助金の内容  
出力1kW当たり  
30,000円  
(最高4kWまで)

広野町住宅用太陽光発電システム設置費補助事業のご案内  
町では、地球温暖化防止の観点から、非化石エネルギーの利用拡大を目指し、住宅用太陽光発電システムをこれから設置する方に対して予算の範囲内において補助金を交付します。

### 健康カレンダー

月日	時間	事業名	場所
2月5日(月)	10:00～11:30	なかよしランド	保健センター
	〃	心の相談会	
2月6日(火)	(受付)13:00～13:20	10～12ヶ月児健診	保健センター
2月8日(木)	10:00～11:30	健康歯むかみ学習会	保健センター
2月13日(火)	9:30～11:30	げんキッズ	保育所
	10:00～11:30	なかよしランド	保健センター
2月19日(月)	9:30～12:00	献 血	広野町役場前
	13:30～16:30		広野火力
2月21日(水)	9:30～11:30	健康相談会	保健センター
	13:30～15:30	機能訓練	
2月22日(木)	10:00～13:30	ヘルスアップ教室	保健センター
2月23日(金)	(受付)13:00～13:20	3～4ヶ月児健診	保健センター
2月27日(火)	(受付)13:00～13:20	BCG 予防接種	保健センター
3月1日(木)	(受付)13:00～13:20	1才6ヶ月児健診	保健センター
3月5日(月)	10:00～11:30	なかよしランド	保健センター
	(受付)13:00～13:20	3才児健診	
3月14日(水)	9:30～11:30	健康相談会	保健センター
	13:30～15:30	機能訓練	

### そろそろ始まる花粉症！

花粉が飛ぶ季節になりました。今や5人に1人の国民病となった花粉症。花粉症などのアレルギーに関係しているものが**血液の流れと冷え**。それらの対策のため、次のことに注意し体内環境を整えましょう。

- ・偏った食生活
- ・運動不足
- ・ストレス



### サバのおろし煮

- ・ビタミンB6が、免疫機能を整える
- ・ビタミンCが、アレルギーの症状を抑える

材 料	分量	分量	
サバ	50g	だし汁	大さじ2
小麦粉	小さじ1	みりん	小さじ1/3
揚げ油	5g	しょうゆ	小さじ1
大根	60g	しょうが	少々

- 作り方**
- ①サバは小麦粉をまぶし170度の油で揚げる。
  - ②だいごんはすりおろす。
  - ③しょうがはせんざりにする。
  - ④鍋にだし汁・みりん・しょうゆを入れ煮立たせ、サバを入れて煮る。水気を切った大根を加えさらに煮る。
  - ⑤器に盛り、しょうがをのせる。

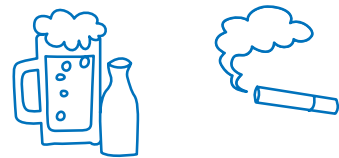
### 豆知識 花粉症対策

★高たんぱく食品は控えめに。  
バランスのとれた食生活を！



★冷たい飲み物は控える。

★アルコール・たばこは控える。



★マスクの着用。

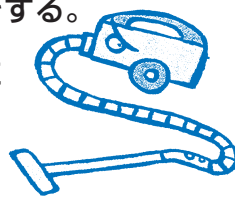
★花粉のついたものを室内に持ち込まない。

※外に干した布団はとりこむ前にマスク着用の上叩き、とりこみ後掃除機をかける  
と効果的です。

※帰宅後、玄関に入る前に帽子・コートの花粉を払ってから入室しましょう。

★うがい・手洗いをする。

★掃除機はこまめにかける。



★早寝早起きをする。

★1日15分の半身浴で冷えを予防。



★運動をする。

※軽度のストレッチ体操や鼻で呼吸できる  
くらいの軽い運動が効果的です。

お問い合わせ先 広野町保健センター  
☎27-3040

### 2月が納期の町税は

- 国民健康保険税(8期)  
納期限 2月28日(水)  
納期内の納税に心がけてください。

### ●町のすがた●

世帯数 1,837世帯  
総人口 5,607人  
(男) 2,777人  
(女) 2,830人

### ●人のうごき●

転入 20人  
転出 22人  
出生 5人  
死亡 5人

平成18年12月31日現在



### こんにちは赤ちゃん

名前	親	住所
矢内 堅斗	学 折 木	
齊藤 唯愛	正 広	上浅見川
小堀 柊	巧	下浅見川
北郷 柚乃	功	上北迫

(出生届出は14日以内に)【12月16日～1月15日】



### おくやみ申し上げます

名前	享年	住所
八巻 弘	78歳	上浅見川
鈴木 英世	59歳	下浅見川

(死亡届出は7日以内に)【12月16日～1月15日】

# くらしの 情報

### ●休日当番医●

2月4日(日)	双葉病院	☎32-2191(大熊)
2月11日(日)	富岡クリニック	☎21-0333(富岡)
2月12日(月)	鈴木医院	☎31-0131(大熊)
2月18日(日)	根本医院	☎28-0300(広野)
2月25日(日)	富岡中央医院	☎22-6560(富岡)
3月4日(日)	水谷消化器外科医院	☎22-3415(富岡)

### ●休日歯科当番医●

2月4日(日)	すずき歯科医院	☎27-4100(広野)
2月11日(日)	栗山歯科医院	☎35-3216(浪江)
2月12日(月)	柚原歯科医院	☎35-5381(浪江)
2月18日(日)	常盤歯科医院	☎32-2038(大熊)
2月25日(日)	新妻歯科医院	☎27-4020(広野)
3月4日(日)	西原歯科クリニック	☎35-1599(浪江)

### ●水道修理当番店● 広野営業所 ☎28-0911

2月2日～4日	北陽管工(株)	☎27-3419
2月5日～11日	(株)吉田鉄工所	☎27-3241
2月12日～18日	(株)山忠設備工業	☎27-3311
2月19日～25日	北陽管工(株)	☎27-3419
2月26日～3月4日	(株)吉田鉄工所	☎27-3241

ジョシユアの  
ワンポイント  
英会話



「ねえ、明日までに準備間に合うかな？」  
「大丈夫だよ。心配しないで！」という場  
面で使ってみたい一言。

Parenting  
Lesson  
No.112  
"When to worry"



心配しないで！  
Don't worry!  
ダウン ワーリイ

★ Don't... (ダウン...) は「...しないで」、worry (ワーリイ) は「心配する」という意味です。友だちが Are you OK? (アー ユー オウケイ) 「大丈夫？」と心配してくれたら、I'm OK! (アイム オウケイ) Don't worry! 「大丈夫だよ。心配しないで！」と答えたいね。

# 広野文芸欄

季題 当季雑詠

## 広野町新年句会

一望の前山紅葉暮れにけり  
悲喜すべて沈めてあふる冬至風呂  
しみぐと師走の風にふかれおり

鯨岡 正子

宮下 純子

心急く日々となりけり雪螢  
野良猫のためきねいりや冬日向  
縁起物売る手の皺や年の市

酒井 津祐

日短し前ゆく人に追いつけず  
八十路なる吾影うつる秋日和  
梅檀まだんの実は黄緑や軒越えて

鯨岡 一生

鳥小屋を今年も建つる子供会  
初電話受話機あふる、孫の声  
あと出しの賀状に添ふる言い訳を

西山 子

切れ目なく雪雲嶺を越えて来る  
巖打って宙に舞い散る冬怒涛  
潮騒の一瞬消ゆる虎落笛

塩 史子

たくあん漬け母の教へのそのまゝに  
蕪引く農を楽しむ六十路かな  
立冬や朝陽に映ゆる五社の山

根本 山水

雨上り輝き残す菊の花  
亡き母を想うかべて柿をもぐ  
さんま船の魚火遠く車窓より

阿部 真生

久方の秋の日差しの中に居り  
寒い夜テトラポットの波しぶき  
今年又寒い空から雪蛍

遠藤健太郎

ふる里の浜辺に拝む初日の出  
書き初めの一字一氣に書き納む  
初詣で願ひ短かくとなえたり

山田 基星

孫に手を引かれて廻る暮の市  
着ぶかれてます、我ににたる孫  
寒林の透けて裏山見ゆるなり

## 広野みなづき短歌会一月詠草

(旧仮名使用 五十音順)

初なりの柚子を入れたる柚子風呂に孫ら  
の喜びひとかたならず  
喪を解きて賀状を書けば早や七日親しき  
人へのみ発送す

猪狩ユリ子

その花はなぜか心につきささる吾の嫌いな  
バイオレットなり  
初春にふさわしき歌唄はむとマイクに向  
ひ音合はせする

小澤 健次

「ありがとう。せわになったね」夫の声耳  
にのこりて涙する日々  
不器用に世を渡りたる夫なるも直なる性を  
誇りと思ふ  
父親の死も知らずして病床に伏す息子に  
祈る奇跡あれかし

木村ミヨ子

恙なく送る日和に感謝して一人購うスー  
パーに佇つ  
花嫁の妻に見せたかりし晴れ姿若気に還  
り今昔に解ふ  
雪もなく小春日和の年の瀬に今年も安ら  
に時の過ぎゆく

菅原 泰郎

逢ひみたる乙女の姿目にさやか永久に幸  
あれ初夢の人  
ひととせの過ぎゆき早し年賀状書きて貰  
ひて良き年を祝ぐ

田副 耕一

新年を迎ふる朝にほのぼのと梅咲き初み  
てその香ただよふ  
詩心無きにはあらず野辺に咲く花を詠み  
つつ一年すぎぬ

新田 里子

四倉より友の訪ねきてぎょうざなど作り  
て食しぬ友も一人身  
人は皆何の為にぞ生れける自ら命断つ人  
もあり

藤田 孝夫

気になりし賀状出してきて歳末の賑はふ  
バーゲンの声に寄りゆく  
ウインドウの猪の絵の子沢山動くが如く  
数えがたしも  
三人の子十二人となりて歳月を語りつつ  
お屠蘇に今宵ほろ酔ふ  
音信の絶えて三年友宛の賀状戻りて睦月  
過ぎゆく

山内 洋子

ゆくりなく「真野のかや原」の古史に触  
れ心ほのぼの往時を偲ぶ  
野馬追ひの町が昔の「真野」と知り遠世  
の地史に思ひを放つ  
家持かもちへ笠女郎かさぢやうらのひたごころ遠世のロマン  
今にすがしも  
会はれしか思ひ届きしか古き世のロマン  
ス万葉の歌にのこりて  
晩年の家持は尋賀城に下りしと記録とど  
めて今にのこれる

岬山さきやまに遠く望めば真野原のあたりか原発  
の煙ただよふ  
遠きロマン温めゆけばくるみの実いくつ  
落ちるて草むらの露  
人まれまれのこの野の徑に野いたちのあ  
そぶをみると人の過ぎゆく  
かしここ古き歴史のあたたかさ見つむ  
る彼方冬海の藍

山口 歌子





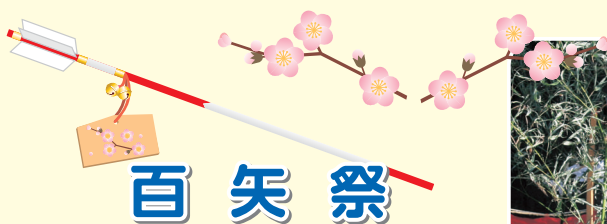
## 賑やかに！新春交歓会



1月10日（水）、中央体育館において平成19年新春交歓会が町民150名の参加で行われました。

山田町長の年頭挨拶、坂本議会議長の祝辞の後、中津議会副議長のご発声により乾杯が行われると、参加者の皆さんは新年の挨拶を交わしながら、賑やかに祝宴を楽しんでいました。

また、今年は広野産小麦100%使用したうどんが振舞われました。



## 百矢祭

1月14日（日）、亀ヶ崎地区の亀山神社において「百矢祭」が行われました。本殿での神事後、的場清めをして、厄年の男子など10名の射手がいろいろな種類の的に向かい、代わるがわる合計100本の矢を射って、厄払いと無病息災を祈願しました。

