

東北に春を告げるまち

2007. 3

No. 438

# ひろの ひろの

編集・発行/広野町役場総務課企画グループ  
☎ (0240) 27-2114

 Hirono Town Public Information  
<http://www.town.hirono.fukushima.jp>  
soumu@town.hirono.fukushima.jp

**町民憲章** 自然を愛し、心のふれ合う、平和なまちにします。  
仕事に誇りを持ち、力をあわせて、豊かなまちにします。  
互いに尊敬し、仲良く話し合える楽しいまちにします。  
教養を高め、からだをきたえ、明るいまちにします。  
あしたに希望を持ち、たくましく、前進するまちにします。

## ● Contents

- ◆トピックス…………… 2～3
- ◆インフォメーション…………… 4～11
- ◆くらしの情報…………… 12～13
- ◆介護保険教室…………… 14
- ◆広野文芸欄…………… 15
- ◆幼稚園・保育所で豆まき  
第14回生涯学習発表会…………… 16



2月18日(日) 第14回広野町生涯学習発表会

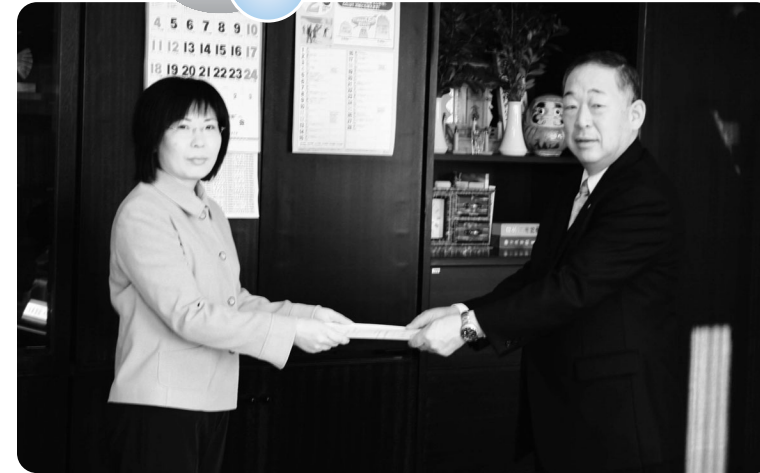
## なでしこカップ開催



1月22日(月) 町長室にて撮影

第3回Jヴィレッジなでしこカップは、Jヴィレッジを会場に2月10日から3日間の日程で開催されました。広野小6年生5名が所属している福島県代表のエステレーラ相馬 Jr は残念ながら決勝トーナメント進出はなりませんでしたが、たくさんの声援を受けて一生懸命プレーしていました。また、広野町と町食生活改善推進協議会から肉うどんやつきたてのもち、みかんの蒸しパンなどを提供し大好評でした。

## 教育委員の就任



1月29日開催の第一回議会臨時会において、教育委員会委員1名の任命同意案件が提出され原案どおり吉田綾子さんが同意され、2月1日に山田町長より教育委員会委員の任命を受けました。

## 広野中学校立志式

2月2日(金)、広野中学校武道館において立志式が行われました。式では、立志章授与や来賓祝辞、JFA アカデミー福島の樋渡講師による記念講演などが行われ、2年生たちは、大人への一步を踏み出した自覚から引き締まった面持ちで臨んでいました。



## 親子スキー教室

2月4日(日)、グランデコススキーリゾートで町主催によるスキー教室が開催され約30名の町民が参加しました。今年は町内の益山嘉通さん、伊藤和己さんにインストラクターとしてご協力いただき、参加した子供たちは道具の使い方や滑り方を教わりながら雪に親しんでいました。



## 間伐研修会開催

2月2日(金)、広野中1年生を対象とした間伐研修会が上浅見川上流の山林において開催されました。この研修会は、森林環境交付金事業で森林組合広野事業所職員の指導のもと、生徒達は実際にチェーンソーを使って間伐作業に挑戦していました。



# インフォメーション

## 平成19年度春植え苗木の申込みについて

双葉地方森林組合では、平成19年度春植え苗木の注文及び造林予定面積の申告を受付中ですので、お早めに申込み及び申告をお願いします。

- 1 苗木の予定価格(別途消費税)
  - スギ 124円/本 規格2〜3号
  - ヒノキ 124円/本 規格2〜3号
- 2 造林予定調書の申告に必要な事項
  - ※予定造林地の地番、苗木の植栽本数及び印鑑
- 3 申込期限 平成19年3月31日(土)
- 4 苗木配布時期
  - 平成19年4月上旬から4月下旬ごろ配布予定しております。
- 5 造林補助金について
  - 造林補助金は、樹種転換地域(松林↓他の樹種)及び森林施設計画認定区域で植栽面積が0・10ha(1反歩)以上あれば該当します。

なお、詳しくは双葉地方森林組合へご相談ください。

6 申込先・お問い合わせ先  
 広野町役場建設課産業グループ  
 ☎ 27-4163  
 双葉地方森林組合広野事業所  
 ☎ 27-12341

## 「引越相談所」開設のお知らせ

引越シーズンのピークとなる3月・4月の2ヶ月間、トラック事業者の団体である福島県トラック協会では、「引越相談所」を開設し、電話などによる引越等の相談に応じます。

緑ナンバーのトラックを利用しての引越や、引越に伴う種々のサービスについてお困りのことがありましたら、最寄りの相談所へご相談ください。

- 1 引越相談所の連絡先
  - ①いわき市  
福島県トラック協会いわき支部  
☎ 0246-58-8223  
FAX 0246-58-8255
  - ②相馬市  
福島県トラック協会相馬支部  
☎ 0244-37-3070  
FAX 0244-37-3071
- 2 引越相談の時間帯
  - 電話での相談は、土・日・祭日を除く月曜日から金曜日までの9時から16時まで、ファクシミリは終日で受付けております。

## 総務グループからのお知らせ

広野町では高校合格をお祝いするためレタックス(祝電)を合格者の皆様にお送りしていましたが、個人情報保護に配慮して今年から廃止することと致しましたので、ご理解賜りますようお願いいたします。

## 広野町奨学資金貸与事業のお知らせ

広野町では、平成4年度から奨学資金貸付事業を実施しておりますが、平成19年度からは、新たに短大と専門学校(の学生も対象に加え、次のとおり奨学資金の貸与をします)で、お知らせいたします。

- 1 目的  
広野町出身の学生であって、能力

- があるにもかかわらず、経済的理由により修学が困難と認められる者に対し奨学資金を貸与し、もって教育の機会均等を図り、健全な社会の発展に資する。
- 2 貸与を受ける者の資格
    - 次の各号に掲げる要件を備える者に対して申請に基づき貸与する。
    - (1)専修学校専門課程(学校教育法(昭和22年法律第14号)第82条の3第3項の専修学校専門課程をいう。)、短期大学又は大学(大学院を除く。)(次号において「大学等」という。))に在学し、品行が正しく学術にすぐれていること。
    - (2)前号の大学等に合格した際に広野町に引き続き1年以上住所を有していること。
    - (3)国、県又は他の団体から同種類の奨学資金の貸与又は給与を受けていないこと。
    - (4)経済的理由により修学が困難と認められること。
  - 3 奨学資金の額  
奨学資金貸与額は、月額100、000円以内とし、本人の希望及び家庭の事情等を参酌して決定する。
  - 4 申請手続き  
貸与を希望する方は、奨学生願書等により広野町教育委員会に申込みください。
  - 5 受付期間  
平成19年4月1日から平成19年4月30日まで(期間厳守)  
(ただし、土日祝日など役場閉庁日を除く)

## 公立双葉准看護学院 二次募集のお知らせ

- 1 募集人員 若干名
- 2 受験資格  
中学校卒業以上の心身健全なる者
- 3 募集期間  
平成19年3月15日(木) 必着
- 4 試験日  
平成19年3月16日(金)
- 5 合格発表  
平成19年3月19日(月)
- 6 試験科目  
筆記試験(国語、数学)、作文、面接
- 7 出願書類
  - (1)入学願書(本学院指定用紙)
  - (2)調査書
  - (3)卒業証明書又は卒業見込証明書
  - (4)最終学校の所定の様式
  - (5)入学検定料 10、000円
  - (6)入学願書郵送の場合は、検定料は郵便為替(無記名)で書類に同封。
  - (7)又、受験票返信用として430円分の切手を貼付し住所を明記した封筒(12cm×23・5cm)を同封

## 第38回原子力発電所定検 必修技能教育受講者募集

- 1 募集対象者  
原則として福島県浜通り在住者で地元定着し、原子力発電所の定期検査作業等に係る技能を総合的に身につけ、求職活動に備えようとする者。(原則として18才〜35才未満で、高等学校卒業以上の者)
- 2 募集者数  
10名程度
- 3 応募手続  
受講申込書(協議会所定用紙)を協議会事務局に提出して下さい。なお、一般健康診断個人票、電離放射線健康診断個人票を面接日以降、必要に応じて提出して頂きます。
- 4 募集期間  
平成19年3月12日(月)〜平成19年4月9日(月)
- 5 選考方法  
作文、面接
- 6 教育期間  
平成19年5月下旬〜平成19年7月下旬(土日祭日を除く毎日)
- 7 お問い合わせ先  
福島原子力企業協議会  
☎ 0240-3212497

## 平成19年春の火災予防運動

### 「消さないで あなたの心の 注意の火。」

3月1日から7日までの一週間、春の火災予防運動が実施されます。  
 この運動は、空気が乾燥して、火災が発生しやすい季節であることから、町民の方々に火災予防の意識を高めて頂くことにより、火災の発生・拡大を防止し、火災から尊い生命と貴重な財産を守ることを目的としています。

#### 火災予防のポイント

- 台所での火災に注意!!**
  - こんろのそばを離れるときは必ず火を消しましょう。
  - こんろの火が衣服に燃え移らないように気をつけましょう。
  - 天ぷら油は加熱しすぎないように注意しましょう。
- ストーブを使う時は正しい使い方を!!**
  - ストーブで洗濯物を乾かすのはやめましょう。
  - ストーブを家具やカーテンに近づけないようにしましょう。
  - 確実に火を消してから給油をしましょう。
  - 部屋に誰もいないときは必ず火を消しましょう。
  - ストーブのまわりには、スプレー缶等を置かないようにしましょう。
- 喫煙者はたばこの取扱いに注意してください!!**
  - 寝たばこは絶対にやめましょう。
  - 灰皿に吸い殻をためないようにしましょう。
  - くずかごに吸い殻を捨てないようにしましょう。

#### 安全・安心社会は住警器から

あなたの家は住宅用火災警報器の設置はお済みですか?  
 住宅火災による死者数を低減するためには住宅用火災警報器の普及促進が不可欠です。できるだけ早い時期に**住宅用火災警報器**を設置しましょう!

**お問い合わせ先**

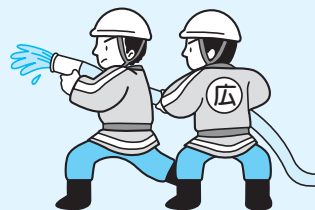
- 富岡消防署 ☎ 22-2119
- 楡葉分署 ☎ 25-2119
- 川内出張所 ☎ 38-2119



## 消防団員募集のお知らせ

消防団員への入団は、広野町在住の18歳以上55歳未満の方であれば、条例定数の範囲内で誰でも入団することができます。

詳しくは、  
町民課 福祉環境グループ  
☎27-2115 までお問い合わせください。



平成19年2月1日現在

分団名	条例定数	実員数	入団可能人数
本 団	9名	8名	-
ポンプ分団	10名	7名	3名
第1分団	22名	20名	2名
第2分団	24名	23名	1名
第3分団	20名	14名	6名
第4分団	31名	21名	10名
第5分団	21名	21名	-
第6分団	23名	16名	7名
合 計	160名	130名	29名

## 交通遺児育成基金制度について

財団法人 交通遺児育成基金（国土交通省所管）

### 制度概要

交通遺児（満13歳未満）が損害賠償金等の中から拠出金を払い込んで加入しますと、この資金に国、民間からの援助金を加えて、安全・確実な運用をし、交通遺児が満19歳に達するまで、3ヶ月ごとにまとめて育成給付金を給付します（年金方式）。

### 拠出金（加入時）

年齢	0～4歳	5歳	6歳	7～8歳	9歳
加入時	700万円	665万円	630万円	595万円	560万円
10歳		11歳	12歳～ 12歳6ヶ月未満	12歳6ヶ月～ 13歳未満	
	525万円	485万円	455万円	430万円	

### 育成給付金（月額）

年齢	0～5歳	6～8歳	9～11歳	12～14歳	15～18歳
育成給付金	32,000円	40,000円	45,000円	55,000円	70,000円

### 給付金総額

加入時年齢	受取総額
0～2歳	1,070～990万円
3～5歳	950～870万円
6～8歳	840～740万円
9～10歳	690～640万円
11～12歳	580～500万円

育成給付金は、拠出金等を取り崩しながら支給されますので、加入者が満19歳に達したときの返還金はありません。

### その他給付

加入者が満6歳、満12歳および満15歳に達し、小学校、中学校、高等学校へ入学または就職するときに、それぞれ3万5千円（加入者が満19歳に達し、育成給付金の支給が完了するときには、完了給付金2万円）を支給します。

### お問い合わせ先

財団法人 交通遺児育成基金

〒102-0083 東京都千代田区麹町6-1-25 上智麹町ビル6階  
フリーダイヤル 0120-16-3611  
☎03-5212-4511 FAX 03-5212-4512  
E-mail: info@kotsuiji.or.jp URL http://www.kotsuiji.or.jp

## 税務職員募集 （大学卒業程度）

仙台国税局では、地元の大学に通っている方、首都圏からUターンして公務員を目指す方など、東北の風土に慣れ親しんだバイタリテイあふれる職員を募集しています。

今回募集を行うのは、試験内容が大学卒業程度の「国税専門官」です。

### ◆受験資格

- 昭和53年4月2日から昭和61年4月1日生まれの者
- 昭和61年4月2日以降生まれの者で次に掲げるもの
- 大学を卒業した者及び平成20年3月までに大学を卒業する見込みの者
- 人事院が(1)に掲げる者と同等の資格があると認める者

### ◆受験申込受付期間

平成19年4月2日（月）から4月13日（金）まで

### ◆受験申込書の請求

最寄りの税務署、仙台国税局人事第二課又は人事院東北事務局

### ◆お問い合わせ先

仙台国税局人事第二課  
☎0221263111

## 国家公務員採用試験のお知らせ

人事院では、国家公務員採用I種試験及びII種試験（いずれも大学卒業程度）を実施いたします。

### ◆I種試験

受付期間は4月2日（月）から4月9日（月）まで（郵送により申込み場合は、最終日までの通信日付印有効）、第1次試験は4月29日（日）に行います。

### ◆II種試験

受付期間は4月13日（金）から4月24日（火）まで（郵送により申込み場合は、最終日までの通信日付印有効）、第1次試験は6月17日（日）に行います。

なお、申込用紙の請求や受験資格等の詳しい内容については、人事院ホームページ又は左記にお問い合わせください。

### ◆お問い合わせ先

人事院東北事務局 第二課試験係  
☎022122112022  
人事院ホームページ  
http://www.jinji.go.jp/saiyo/  
saiyo.htm

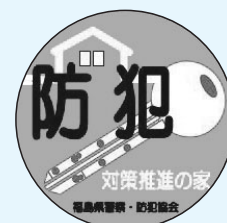
## 防犯対策推進の家

県警察では、県民の皆さんに「防犯診断チェックポイント」を活用して自宅の防犯診断を実施していただき、防犯対策が優良と認められた住宅を所有する方に、その証である「防犯対策推進の家の証」と「防犯の家」マークを交付して、自主防犯意識の高揚と空き巣などの侵入犯罪に遭いにくい住宅の普及促進を図ることをしております。

### 1、「防犯の家」マークについて

- 「防犯の家」マーク 下図
- 「防犯の家」マークのデザインについて  
「防犯対策推進の家」を表す住宅とピッキング被害に遭いにくい防犯鍵（ディンプルキー）をかたどって、侵入犯罪の被害に遭いにくい住宅をイメージしています。

色は、防犯のイメージカラーである緑色を基調とし、犯罪者を近づけないことを目的として「防犯」の文字を黒色で大きく描いています。



「防犯の家」マーク

### 2、対象及び基準

- 対象  
県内の戸建住宅を対象としております。
- 推奨基準  
推奨基準は、「戸建住宅の防犯診断チェックポイント」のうち、原則として11項目以上該当する住宅です。

### 3、推奨方法

警察官や防犯ボランティアが「戸建住宅の防犯診断チェックポイント」を交付し、その後回収して、基準に合致した住宅を確認します。確認の結果、推奨基準に達していれば、警察官が「防犯対策推進の証」と「防犯の家」マークを交付します。

また、「戸建住宅の防犯診断チェックポイント」を警察署や交番・駐在所で受領するか、県警ホームページからダウンロードして自主防犯診断を実施し、その結果を持参していただければ、後日警察官が確認して、推奨基準に合致すれば、「防犯対策推進の証」と「防犯の家」マークを交付します。

# 広野町図書室 新着本のご案内

平成 19 年 2 月 16 日現在

一 般 書	
タイトル	著 者
吉田茂とその時代	岡 崎 久 彦
クラインの壺	岡 嶋 二 人
ステキなカンチガイ ブラウンのトホホ…	オクガワアサコ
心にナイフをしのばせて	奥 野 修 司
リラックマ生活 だらだらまいにちのスメ	コンドウ アキ
だららん日和 (リラックマ生活 2)	コンドウ アキ
トリダヨリ (リラックマ生活 3)	コンドウ アキ
トンデモ超常現象 99 の真相	と 学 会 編
「密息」で身体 (からだ) が変わる	中 村 明 一
世界の日本人ジョーク集	早 坂 隆
海洋奇譚集	ロベール・ドラクロワ

児 童 書	
タイトル	著 者
イリヤの空、UFO の夏	秋 山 瑞 人
ベギー・スー 蜃気楼の国へ飛ぶ	セルジュ・ブリュソロ
ベギー・スー 幸福を運ぶ魔法の蝶	セルジュ・ブリュソロ
ベギー・スー 魔法にかけられた動物園	セルジュ・ブリュソロ
消える総生島	はやみねかおる
徳利長屋の怪	はやみねかおる
パスワード幽霊ツアー 魔法都市外伝	松 原 秀 行
パスワード地下鉄ゲーム	松 原 秀 行
パスワード春夏秋冬 上	松 原 秀 行
パスワード春夏秋冬 下	松 原 秀 行

■ お問い合わせ先  
**広野町図書室 ☎ 27 - 3211**

## 3月の休室日のご案内

6日(火) 13日(火) 20日(火) 27日(火)

# 双葉地方水道企業団からのお知らせ

平成 19 年 4 月から平成 20 年 3 月までの水道修理当番業者が決まりましたのでお知らせ致します。

年・月	指定給水 工事業者 (有)吉田鉄工所 ☎27-3241	(有)山忠設備工業 ☎27-3311	北陽管工(有) ☎27-3419
平成 19 年 4 月	3日~9日 24日~30日	10日~16日	1日~2日 17日~23日
5 月	6日~7日 22日~28日	1日~3日 8日~14日 29日~31日	4日~5日 15日~21日
6 月	12日~18日	1日~4日 19日~25日	5日~11日 26日~30日
7 月	3日~9日 24日~30日	10日~16日 31日	1日~2日 17日~23日
8 月	14日~15日 28日~31日	1日~6日 16日~20日	7日~13日 21日~27日
9 月	1日~3日 18日~24日	4日~10日 25日~30日	11日~17日

年・月	指定給水 工事業者 (有)吉田鉄工所 ☎27-3241	(有)山忠設備工業 ☎27-3311	北陽管工(有) ☎27-3419
平成 19 年 10 月	9日~15日 30日~31日	1日 16日~22日	2日~8日 23日~29日
11 月	1日~5日 20日~26日	6日~12日 27日~30日	13日~19日
12 月	11日~17日 29日~30日	1日~3日 18日~24日 31日	4日~10日 25日~28日
平成 20 年 1 月	8日~14日 29日~31日	2日 15日~21日	4日~7日 22日~28日
2 月	1日~4日 19日~25日	5日~11日 26日~29日	12日~18日
3 月	12日~18日	1日~4日 19日~25日	5日~11日 26日~31日

**\* 企業団から皆様へのお願い \***

- メーターボックスの上には、物を置かない様をお願いいたします。
- 犬は、メーターボックスから離れた所につなぐ等、ご協力願います。
- 宅地内の漏水、道路等での漏水を発見した場合は、速やかに最寄りの営業所、修理当番業者にご連絡願います。

最寄りの営業所の電話番号  
**広野営業所**  
 ☎28-0911

# 国民年金のお知らせ

## ●年金を受給されている方の現況確認の方法が変わります。

社会保険庁では、年金受給者の皆様の手続きの簡素化を図るため、平成 18 年 10 月から住民基本台帳ネットワークシステムを活用して年金受給者の皆様の現況確認を行うことになり、毎年、誕生月に提出が必要であった「年金受給権者現況届」の提出が、12 月生まれの方から原則不要となりました。

なお、現況届の提出が不要となる年金受給者の方には、これまで現況届が送付されていた誕生月の前月末ごろに社会保険業務センターから現況届の提出が不要となる旨のお知らせが送付されます。

下記の場合は、現況届を提出していただく必要がありますが、アの理由に限って社会保険事務所に住民票コードを申出すれば、現況届が原則不要になります。住民票コードが不明なときは、住民票コードを記録した住民票抄本の交付を請求することで確認ができます。

### ◆現況届を提出いただく場合

- ア、社会保険庁が管理している年金受給者の基本情報（氏名、生年月日、性別、住所）が住民票の基本情報と相違している方
- イ、住民基本台帳ネットワークシステムに参加していない市区町村にお住まいの方
- ウ、外国籍（外国人登録）の方
- エ、外国にお住まいの方など

## ●平成 19 年度の年金額が据え置かれます

総務省より平成 18 年度の年平均の全国消費者物価指数の対前年比変動率がプラス 0.3%と公表されたことにより、平成 19 年度の年金額に関する概要が厚生労働省から発表されました。

また、対前年度比名目手取り賃金変動率（平成 15 年度から平成 17 年度の実質賃金変動率を基に算出）が 0.0% となり、物価変動率が名目手取り賃金変動率を上回り、かつ、対前年度比名目手取り賃金変動率がマイナスとならない場合は、年金額は名目手取り賃金変動率で改定することになっており、平成 19 年度の年金額は平成 18 年度と同額になります。

なお、特別障害給付金（注 1）の額は、平成 18 年度の給付額より、**0.3% 引き上げ**られます。

（注 1）国民年金に任意加入していなかったことにより、障害基礎年金等を受給していない障害者の方について、国民年金制度の発展過程において生じた特別な事情にかんがみ、福祉的措置として創設され平成 17 年 4 月からはじまった制度。

## ●平成 19 年度の国民年金保険料について

国民年金保険料は、毎年 280 円引き上げられることになっていますが、平成 19 年度は **240 円引き上げられ、1ヶ月 14,100 円**となります。

■お問い合わせ先 **広野町役場町民課町民保健グループ ☎ 27 - 2113**

税務グループからのお知らせ

# 今から準備をお願いします！

平成19年1月1日から12月31日までの1年間の農業に関する領収書や出荷伝票など、収入・支出の分かる書類は必ず保存してください。

## 平成20年2月の確定申告から、農業所得簡易計算(農業所得標準)が廃止されます！

今後は、**収支計算**による申告が必要となります。

### 収支計算とは

農業所得の計算は、他の事業所得と同様に、収入金額から必要経費を差し引いて所得金額を算定する収支計算が原則です。

収入金額 - 必要経費 = 所得金額

### 収支計算を行うには

収入金額の分かる書類と必要経費の分かる書類から日々記録し、それを科目(収入、肥料費、農薬費など)ごとに1年間の集計を行い、これらに関する書類を保存する必要があります。

収入や経費の金額が分かる書類をきちんと保存し、記録することが必要です。



### 保存する書類

- 〈収入金額の分かる書類〉
    - ……出荷伝票、納品書(控)、仕切書など
  - 〈必要経費の分かる書類〉
    - ……請求書、納品書、領収書など
- このほかに、販売代金の入金や肥料代金などが引き落とされる口座の通帳や、農産物の出荷や購買代金の明細書なども必要です。

お問い合わせ先 広野町役場税務グループ ☎27-4160

# 統一地方選挙のお知らせ

選挙名	告示日	投票日	期日前投票期間
福島県議会議員一般選挙	3月30日(金)	4月8日(日)	3月31日～4月7日
参議院福島県選出議員補欠選挙	4月5日(木)	4月22日(日)	4月6日～4月21日
広野町議会議員一般選挙	4月17日(火)	4月22日(日)	4月18日～4月21日

※期日前投票は、役場児童図書室で午前8時30分から午後8時までです。

## ◆投票所の場所と投票時間

投票区	投票所	投票時間
第1投票区	折木地区集会所	午前7時から午後7時
第2投票区	築地ヶ丘体育館	
第3投票区	下北迫地区集会所	
第4投票区	箒平地区集会所	午前7時から午後6時

## 広野町議会議員一般選挙立候補予定者説明会の開催について

日	時	平成19年3月20日(火)	午後2時
場	所	広野町役場 202会議室	
そ	の	他 会場の都合により、2名以内でお願いします	

## 平成19年度から下記の税金について、郵便局の口座振替が可能となりました。

- 町県民税(普通徴収分)
- 固定資産税
- 軽自動車税
- 国民健康保険税

ご利用の際には、自動払込利用申込書を郵便局に提出してください。申込書は、役場税務グループ及び郵便局の窓口にあります。なお、平成19年4月から郵便局口座振替をご利用される方は、申込書を平成19年3月16日(金)まで提出してください。

## 「ごみステーション」の利用についてお願い



- ◎ 収集日以外の日のごみを絶対に出さないでください。
- ◎ ごみは収集日の午前8時30分までに出示してください。
- ◎ ごみは指定された袋に入れて出してください。
- ◎ 「ごみステーション」周辺の清掃にご協力ください。

## 郵便等投票制度について

- **郵便投票とは**  
身体に重い障害があつて投票に行けない人が、自宅などから郵送で投票する制度です。
- **郵便等投票ができる人とは**  
身体障害者手帳・戦傷病者手帳・介護保険の被保険者証をお持ちの方で、次の項目に該当する場合です。
- **身体障害者手帳をお持ちの方**  
両下肢・体肢・移動機能(1級 又は 2級)  
心臓・じん臓・呼吸器・ぼうこう・直腸・小腸(1級 又は 3級)  
免疫(1級 又は 2級 又は 3級)
- **戦傷病者手帳をお持ちの方**  
両下肢・体肢  
(特別項症から第2項症まで)  
心臓・じん臓・呼吸器・ぼうこう・直腸・小腸  
(特別項症から第3項症まで)
- **介護保険の被保険者証をお持ちの方**  
(要介護5)
- **代理記載制度**  
「郵便等投票ができる人」に該当する方で、身体障害者手帳に上肢又は視覚の障害の程度が1級と記載されている方、または、戦傷病者手帳に上肢又は視覚の障害の程度が特別項症から第2項症までと記載されている方は、代理記載人を指定して投票することができます。
- **利用するための手続きは**  
自宅などで投票する場合は、あらかじめ、「郵便等投票証明書」の交付を受ける必要がありますので、交付申請手続きにつきましては選挙管理委員会にお気軽にお問い合わせください。

選挙に関するお問い合わせ先 広野町選挙管理委員会 ☎27-2111

### 健康カレンダー

月日	時間	事業名	場所
3月5日(月)	10:00～11:30	なかよしランド	保健センター
	(受付)13:00～13:20	3才児健診	
3月14日(水)	9:30～11:30	健康相談会	保健センター
	13:30～15:30	機能訓練	
3月15日(木)	13:30～15:30	げんキッズ	保健センター
3月16日(金)	10:00～13:30	ヘルスアップ教室	保健センター
3月19日(月)	10:00～11:30	なかよしランド	保健センター

### 脳を生き生きさせるには……

脳を活性化させ若返るには、視覚と聴覚を刺激するトレーニングが有効で、また、嗅覚を刺激すると脳を休めたり、若返りをサポートする効果があるといわれています。



脳細胞を活性化させる  
DHA・EPAを含む

#### ぶりの照り焼き

##### 材料(1人分)

- ぶり ……60g
- しょうゆ ……小さじ1
- みりん ……小さじ1/2

##### 作り方

- ①ぶりは、しょうゆとみりに漬け込む。
- ②熱した網にのせ、両面を焼いて漬け汁をハケで塗りながら中まで火を通す。

脳組織の構成成分レシチン +  
脳のエネルギーになるブドウ糖を含む

#### 大豆の炊きこみご飯

##### 材料(4人分)

- 米 ……2カップ
- 番茶 ……大さじ2と1/2
- 水 ……3カップ
- 大豆 ……1/3カップ
- ちりめんじゃこ ……大さじ3
- 塩 ……小さじ1/3
- しょうゆ ……大さじ1/2
- 青海苔 ……少量

##### 作り方

- ①米はとぎ、ざるに上げる。
- ②番茶・水を煮たてて2と1/2カップ冷ます。
- ③大豆は、かぶるくらいの熱湯を注ぎ10分おきフライパンに入れ、弱火でこんがり炒める。
- ④炊飯器に①・②・炒りたての③を入れ、じゃこ・塩・しょうゆを加え浸水する。
- ⑤軽く混ぜてから普通に炊き、茶わんによそって青海苔をかける。

### 豆知識 脳のネットワークを十分に使うために

#### 1 視覚を刺激する方法 (目と手先を使う)

- ★文字の書き取り
- ★写経
- ★ぬり絵など



#### 2 聴覚を刺激する方法 (耳と手先を使う)

- ★楽器の演奏
- ハートモニカやカスタネットなど昔から自分に馴染んでいるもの

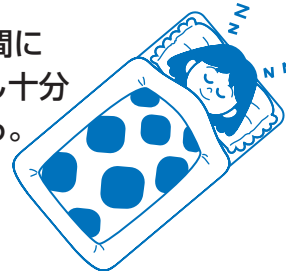


#### 3 嗅覚を刺激する方法

- ★柑橘系の香りで脳を活性化
- ★ラベンダーの香りでリラックス

#### 日常の過ごし方のポイント

#### 1 決まった時間に起床・就寝し十分な睡眠をとる。



#### 2 昼寝は30分以内におさめる。

#### 3 3食バランス良くきちんと食べる。



#### 4 適度な運動を心がける。

お問い合わせ先 広野町保健センター  
☎27-3040

#### 3月が納期の町税は

- 国民健康保険税(9期)  
納期限 4月2日(月)  
納期内の納税に心がけてください。

#### ●町のすがた●

世帯数 1,844世帯  
総人口 5,613人  
(男) 2,779人  
(女) 2,834人

#### ●人のうごき●

転入 12人  
転出 1人  
出生 4人  
死亡 7人

平成19年1月31日現在



#### こんにちは赤ちゃん

名前	親	住所
村上 楽	仁	川崎市宮前区
石井 大雅	雅貴	折木
渡辺 琴葉	一広	折木
久保田 結愛	敏業	下北迫

(出生届出は14日以内に)【1月16日～2月15日】



#### おくやみ申し上げます

名前	享年	住所
吉田 政夫	80歳	上浅見川
根本 ミツ子	79歳	上浅見川
矢内 榮	83歳	下浅見川
坂本 隆子	84歳	折木
山口 ウタ子	88歳	下浅見川

(死亡届出は7日以内に)【1月16日～2月15日】

## くらしの 情報

#### ●休日当番医●

3月4日(日)	水谷消化器科外科医院	☎22-3415(富岡)
3月11日(日)	高野病院	☎27-2901(広野)
3月18日(日)	こんの内科クリニック	☎32-1700(大熊)
3月21日(水)	とみおか整形外科クリニック	☎21-1330(富岡)
3月25日(日)	川村医院	☎22-3311(富岡)
4月1日(日)	ときクリニック	☎25-1222(榎葉)
4月8日(日)	夜の森中央医院	☎22-2211(富岡)

#### ●休日歯科当番医●

3月4日(日)	西原歯科クリニック	☎35-1599(浪江)
3月11日(日)	宮嶋歯科医院	☎22-5877(富岡)
3月18日(日)	山村デンタルクリニック	☎34-3110(浪江)
3月21日(水)	新妻歯科医院	☎27-4020(広野)
3月25日(日)	穴田歯科医院	☎22-3522(富岡)
4月1日(日)	石井歯科医院	☎22-5801(富岡)
4月8日(日)	泉田歯科医院	☎34-4832(浪江)

#### ●水道修理当番店● 広野営業所 ☎28-0911

3月2日～4日	㈱吉田鉄工所	☎27-3241
3月5日～11日	㈱山忠設備工業	☎27-3311
3月12日～18日	北陽管工(株)	☎27-3419
3月19日～25日	㈱吉田鉄工所	☎27-3241
3月26日～31日	㈱山忠設備工業	☎27-3311
4月1日～2日	北陽管工(株)	☎27-3419
4月3日～8日	㈱吉田鉄工所	☎27-3241

#### ジョシユアの ワポイント 英会話



☆「はい」「うん」を表す Yes. (イエス) の会話でよく使われる形です。これをさりげなく使えと、カッコイイですよ!



#### うん Yep. イエップ



★ Yes. の特別な形があるんだったら No. (ノウ)「いいえ」にもあるのでしょうか? あるんですね! Nope. (ノウプ) という形になります。使ってみよう!

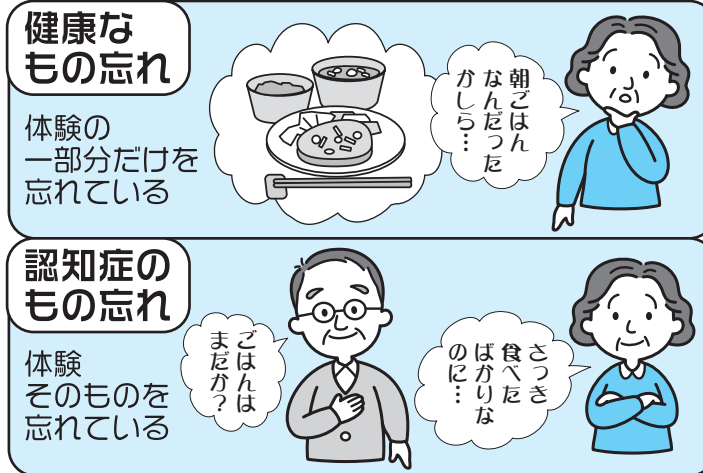
# 介護保険教室

## Vol.1 認知症

このコーナーは「高齢化問題」、「介護問題」について、現在当町役場窓口へ多数のご質問等が寄せられております。これらの貴重なご質問等を広野町の皆様にご紹介することで、地域全体で介護を理解し、地域介護意識の向上を目指すコーナーです。

**Q** 認知症ってどんな病気？

**A** 認知症には2つの種類があり、「アルツハイマー型認知症」と「脳血管性認知症」があります。「一般的な物忘れ」と「認知症」は全く異なるもので、決定的な違いとして例を挙げると右図の通りです。



このように、認知症は、行動そのものの記憶がなくなり、以下の6つの症状が現れます。

- ① 言葉のやりとりがうまくいかない「失語現象」
- ② 見ているものがどういう意味をもつかわからない「失認現象」
- ③ あるひとつの動作が出来なくなる「失行現象」
- ④ 時間や場所の見当がつかない「見当識障害」
- ⑤ 手順を踏む作業ができない（服を脱がないで風呂に入る等）「実行機能障害」
- ⑥ 徘徊をする（行動障害）

認知症を完治させることは極めて難しく、対策として予防することが第一です。予防方法は生活習慣病の予防と同じで、以下の方法が適切です。

- ① 適度な運動習慣を身に付ける
- ② 栄養バランスのとれた良い食事
- ③ 活発的な日常生活を送る ※1
- ④ 健康管理（酒、タバコを控える）
- ⑤ 早期発見・治療 ※2



※1 外出して人と会話をしたり、趣味・習い事等を積極的にはじめる等々。  
※2 医療機関は神経内科・精神科・脳神経外科・心療内科・老年病科等々。

認知症は早期発見が重要です。家族での介護が困難になってからではなく、初期段階から役場窓口・介護支援専門員・保健師・医療機関などにご相談ください。

そして、町全体で認知症等の高齢者事情を理解し、ケアできるネットワークを形成していきましょう。

（介護支援専門員・保健師は、広野町地域包括支援センターに常駐しております。）

※ 広野町地域包括支援センター ☎ 0240 - 28 - 0152

# 広野文芸欄

季題 当季雑詠

## 広野町如月句会

山田 基星

陽をあびて土もり上げて福寿草  
今朝の春孫の背にさす光りかな  
人もなく枯蓮浮びて二つ沼

塩 史子  
一人急ぐ通夜帰りや冬の星  
冬耕や餌ついばみに雀来る  
椎茸の駒打つ音の響きけり

根本 山水  
竹の葉のぬれ光りして初時雨  
霜の朝両隣りして道を掃く  
マグロ躍る声の飛び交ふ年の暮

鯨岡 一生

干柿や日毎に夕陽集めけり  
干大根柿の皮入れ漬けにけり  
寒めじなこませに群れて竿しなる

遠藤健太郎

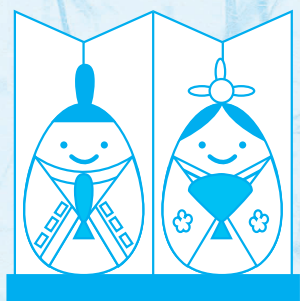
還暦の年男とて豆を打つ  
庭の木の剪定思案日脚伸ぶ  
切干や都会に暮らす叔母の顔

西山子

二拍子の淑気に響く祈りかな  
新年会酔うて余韻は夢の中  
参道の露店の灯初詣

酒井 津祢

取り残す柚子はひっそり葉がくれに  
久方ぶりに筑波嶺を見て初詣  
鎮座する牛の背を撫で初詣



阿部 真生

寒さ故身体動かす思いきり  
手を合わせ幸せ祈る初日の出  
海荒れて寒い川面の波の花

宮下 純子

初便り百一才の筆さばき  
初日記先づ健康と大書せり  
古希祝ふ教え子の舞室の花

鯨岡 正子

一年の流れの早さ梅の花  
小春日や犬腹出して長くねる  
北風やピンクのスカーフ似合ふ人

※広野みなづき短歌会は、しばらくの間  
休載いたします。





## 幼稚園・ 保育所で 豆まき



2月2日(金)、広野幼稚園と保育所で豆まきが行われました。「鬼は外、福は内」の掛け声で豆まきが始まると、自分たちで作った鬼の面をかぶりながら、元気よく逃げ回り心の中の鬼を追い払っていました。



## 第14回 生涯学習発表会開催

2月18日(日)、中央体育館において第14回広野町生涯学習発表会が開催されました。手話サークル「なのはな」による「広野賛歌」の演奏を皮切りに、14団体の参加者が舞踊、演劇、合奏など日頃の練習の成果を発表し、会場内も活気にあふれていました。

