

広野文芸欄

季題 当季雑詠

広野町皐月句会

山田 基星

軒先に会話のはずむつばめかな
孫を目に入園式の緊張感
葉桜や一陣の風とほり行き

根本 山水

旅に出る地図を求むる春の街
春の昼とんびの舞ひの高さかな
春の川魚動くを見つけたり

鯨岡 一生

鶯のとび移りゆく枝しなり
川で手を洗いて終る野蒜採る
沼の端蝌蚪の大群まるまりて

遠藤健太郎

濃山吹野末の道を近づけり
吸ひ込ままる空の深さや春田打つ
印波立ち^{したま}併し合へる唸りかな

酒井 津祢

春愁や時折りかすむ目をおさえ
ほゝばりて亡き母偲ぶ草の餅
雨あとの道に散りしく花のしべ

塩 史子

あげひばり青空に高く広くあり
うぐいすの声とゝのわぬ夜明けかな
握手してその手の温み余寒かな

阿部 真生

枯れ枝に留まる雀の首かしげ
陽を浴びて真赤に咲ける椿かな
寒雀とまりて小枝ゆらしけり



西 山子

花冷えや引越荷物片付かず
花人の^{うな}宴尾を引く夜更けまで
いぬふぐり青色発光ダイオード

鯨岡 正子

満開の桜の下の子等の歌
海鳴りの目ざめうながす春の朝
水色のシャツ干しにけり五月晴

宮下 純子

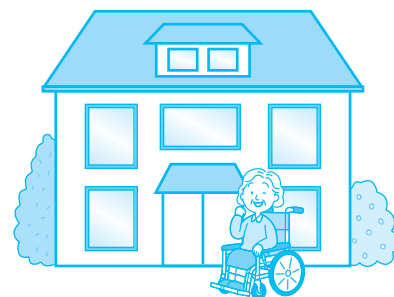
春愁やピアノの上のぬいぐるみ
花祭り下駄たからかに猿田彦
心浮く日々過ぎ去りて花の雨

※広野みなづき短歌会は、しばらくの間
休載いたします。

介護保険 教室 Vol.4

「高齢化問題」、「介護問題」について、現在当町役場窓口へ多数のご質問等が寄せられております。このコーナーは、これらの貴重なご質問等を広野町の皆様にご紹介することで、地域全体で介護を理解し、地域介護意識の向上を目指すコーナーです。

Q 介護保険で入所できる施設にはどのような種類がありますか。



A 介護保険施設には以下のものがあり、在宅生活が困難である被保険者が入所し、適切な介護と治療を受けながら生活を送ります。

- | | |
|--------------------------|---|
| ①介護老人福祉施設
(特別養護老人ホーム) | 常時介護が必要な状況で、居宅での生活が困難である方が入所し、日常生活上の支援や介護を提供する施設。 |
| ②介護老人保健施設
(老人保健施設) | 状態が安定している方が在宅復帰できるようにリハビリテーションを中心としたケアを提供。 |
| ③介護療養型医療施設
(療養病床等) | 急性期の治療を終え、長期療養を必要とする方のための医療施設。 |

※入所希望者の現状から、上記のどの特性を持つ施設に入所するかが重要です。

※入所するためには、**介護保険要介護認定を受けていること**（要支援認定の場合は入所出来ません。）が必須条件です。

近年、要介護認定者が急増しており、介護施設はそれぞれ満床で、入所申請をしても、待機状態が続いてしまうのが現状です。また、満床状態が続く理由には要介護認定者の急増だけではなく、被保険者本人及び家族が状態に応じた施設を選定せず、施設であれば全てに申請しておくといった状況であることも事実です。

施設介護を公平に提供するために、各施設では**入所検討委員会**などの第3機関を設け、厳正に入所者を決定しており、この機関では申請順より介護者の有無などによる施設入所の緊急性を勘案しているケースもありますので、長期待機になる場合もあります。

施設介護の代替措置サービスとして、**短期入所生活介護（ショートステイ）**※を利用することも可能でありますから、施設入所申請から入所までの居宅介護サービスについて、担当ケアマネジャーに被保険者本人や家族に負担のないプランの作成を相談しましょう。

※**短期入所生活介護**：福祉施設や医療施設に短期間入所して、日常生活上の支援や機能訓練等を行うことによって、被保険者の心身の機能維持を図るとともに、利用者の家族の身体的・精神的負担の軽減をも図ります。利用限度日数は1ヶ月30日です。