

# 広野文芸欄

季題 当季雑詠

## 広野町水無月句会

塩 史子

牛飼ひの帽子軽やか夏めけり  
早朝の野良の華やぐ卯月かな  
満百歳五月の風の祝い来て

根本 山水

春嵐竹林吹ゆる鯨めく  
大滝の桜街より早く咲き  
夜の森の今を盛りの花見茶屋

鯨岡 一生

どの田にも足跡残る田植えかな  
田の端にまとめてありし余り苗  
モロコシや本葉四枚にて植えかえて

遠藤健太郎

青嵐髪を抑へる指白し  
咲き終へるひとり静やかくれんぼ  
田んぼひとまわりして戻る麦藁帽

山田 基星

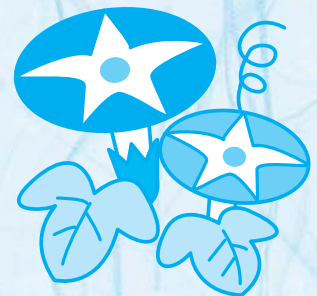
児等弾むふわわドーム夏来る  
夕餉どき蛙の声に耳すます  
田植機の音の広がる野面かな

酒井 津祢

少年と道連れとなる山開き  
山頂を声の溢るゝ山開き  
新茶汲む手摘みの祖母を偲びつつ

阿部 真生

青葉冷え纏ひてたどる家路かな  
風に揺れ微笑むごとし黄水仙  
花の夜審判を待つ選挙かな



西 山子

新緑の吾妻の谷の深さかな  
残雪の嶺蒼天に突き刺さる  
諍ひの外の春風空晴るゝ

鯨岡 正子

年寄が両手見せ合ふ田植時  
春雷の音の高さに目覚めけり  
藤の花波うつ心いやしけり

宮下 純子

風かおる杜の都の美術館  
薔薇の香やダンスレッスン華やぎて  
母の日や心にしみる籠の花

※広野みなづき短歌会は、しばらくの間  
休載いたします。

# 介護保険 教室 Vol.5

「高齢化問題」、「介護問題」について、現在当町役場窓口へ多数のご質問等が寄せられております。このコーナーは、これらの貴重なご質問等を広野町の皆様にご紹介することで、地域全体で介護を理解し、地域介護意識の向上を目指すコーナーです。

**Q** 介護保険要介護・要支援認定申請をして「要介護認定」となったのですがサービスを受けるためにはどのような手続きが必要ですか。

**A** ご質問にもあるように介護認定を受けただけでは介護保険サービスは利用できません。認定からサービスの流れは以下の通りです。



- ① 認定を受ける。(要介護1~5)
- ② 居宅介護支援事業所※1に認定を受けたこと、サービスを利用したい旨を相談する。
- ③ 居宅介護支援契約を事業所と結びケアプラン※2を作成する。
- ④ ケアプランに基づいてサービスを受給。

※1 居宅介護支援事業所は在宅介護を提供するための事業所です。

現在、広野町の被保険者が居宅介護支援契約を結んでいる事業所は、以下のとおりとなっております。

広野町在宅介護支援センター  
広野町大字下浅見川字桜田 119 番地の 5  
☎ 0240 - 28 - 0152

居宅介護支援事業所ヘルフラット  
榎葉町大字井出字西原 64 番地の 5  
☎ 0240 - 26 - 0237

館山荘指定居宅介護支援事業所  
富岡町大字上手岡字高津戸 147 番地の 2  
☎ 0240 - 22 - 0739

JAふたば居宅介護支援事業所  
双葉町大字長塚字町西 1 - 1  
☎ 0240 - 23 - 0656

翠祥園居宅介護支援事業所  
いわき市久之浜町末続字深谷 33 - 1  
☎ 0246 - 82 - 2877

指定居宅介護支援センターあすなろ  
いわき市久之浜町久之浜字九反坪 1 - 1  
☎ 0246 - 79 - 0037

楽寿荘居宅介護支援事業所  
いわき市四倉町上仁井田字横川 74 番地の 1  
☎ 0246 - 32 - 6381

クリナップキャリアサービス株式会社  
いわき市四倉町細谷字江向 6 番地  
☎ 0246 - 57 - 1170

介護の森居宅介護支援事業所  
いわき市平城東二丁目 6 - 11  
☎ 0246 - 23 - 3910

居宅介護支援事業所まごの手  
いわき市常磐湯本町宝海 127 番地の 10  
☎ 0246 - 38 - 6933

なお、上記事業所は、現在広野町被保険者の皆様が居宅契約を結んでいる事業所であり、あくまでも一例です。他にも多数の事業所がありますので、役場**町民保健グループ(0240 - 27 - 2113)**へご連絡下さい。また、どの事業所と契約を結んでも**サービス内容**は同等です。

※2 いつ、どんなサービスをどのくらい利用するかという計画です。この計画に基づいてサービスを受けることができます。ケアプラン作成は自分でも作成できますが、ケアマネジャーに作成してもらうことをお勧めします。



以上が要介護認定を受けた方のサービス利用までの流れです。**要支援認定(要支援1~2)となった方がサービスを利用する際には、下記にご連絡下さい。**

広野町地域包括支援センター  
広野町大字下浅見川字桜田 119 番地の 5

☎ 0240 - 28 - 0152